

รายงานผลการปฏิบัติงานประจำปี 2564

(ปฏิบัติงานระหว่างเดือนตุลาคม พ.ศ. 2563 ถึง กันยายน พ.ศ. 2564)

ผู้รับผิดชอบ

นางกฤติยา ต๊ะประจำ

กลุ่มงานทะเบียนและวัดผล

กองบริการการศึกษา

สำนักงานอธิการบดี



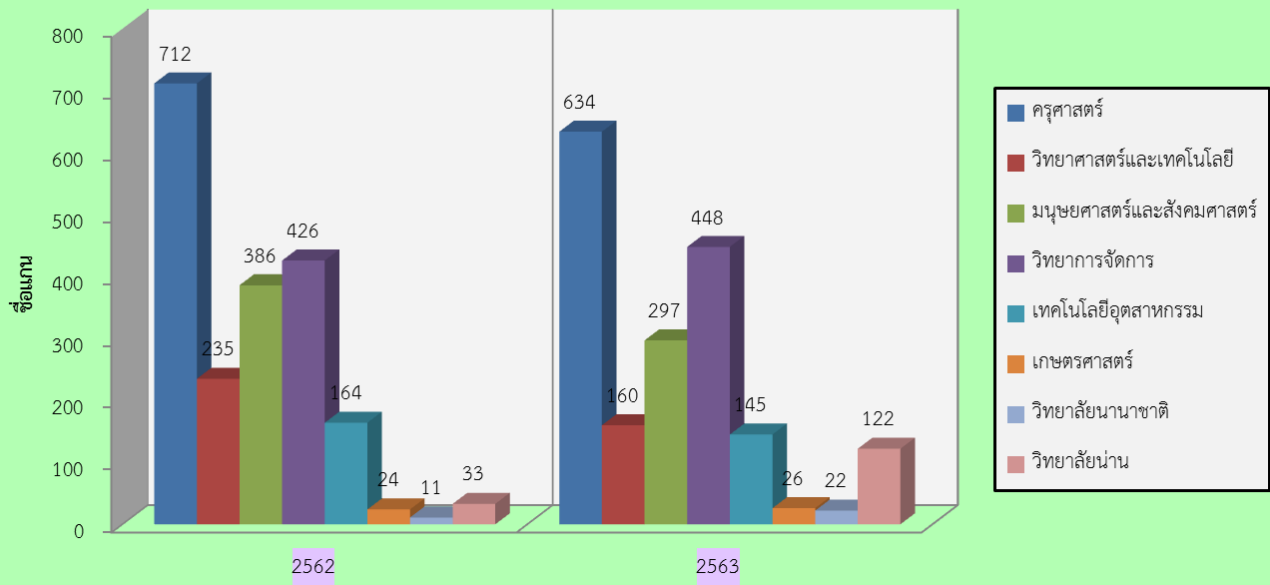
*งานสำเร็จการศึกษา

1. การตรวจสอบผลการเรียนของผู้ยื่นคำร้องขอสำเร็จการศึกษา เพื่อให้ได้รายชื่อผู้ที่ลงทะเบียนเรียนครบตามโครงสร้างหลักสูตรและรายชื่อผู้ที่ยังลงทะเบียนเรียนไม่ครบด้วยสาเหตุต่างๆ กัน เช่น มีการจองรายวิชาแต่ไม่ชำระเงินในภาคเรียนนั้น, เรียนรายวิชาก่อนหลัง, เรียนรายวิชาผิดกลุ่มส่วนมากจะเป็นรายวิชาของการศึกษาทั่วไป รายวิชาที่สามารถเทียบโอนได้แต่ยังไม่ได้ดำเนินการทำเรื่องเทียบโอน, มีผลการเรียนติด I, F และรอเกรด เมื่อตรวจสอบผลการเรียนของผู้ยื่นคำร้องแล้ว นักศึกษาที่เรียนยังไม่ครบหลักสูตรจะดำเนินการแจ้งผ่านอาจารย์ที่ปรึกษาเพื่อให้อาจารย์ที่ปรึกษาแจ้งนักศึกษาให้ทราบและดำเนินการต่อไป โดยแสดงข้อมูลดังตารางที่ 1 ภาพแผนภูมิที่ 1,2,3

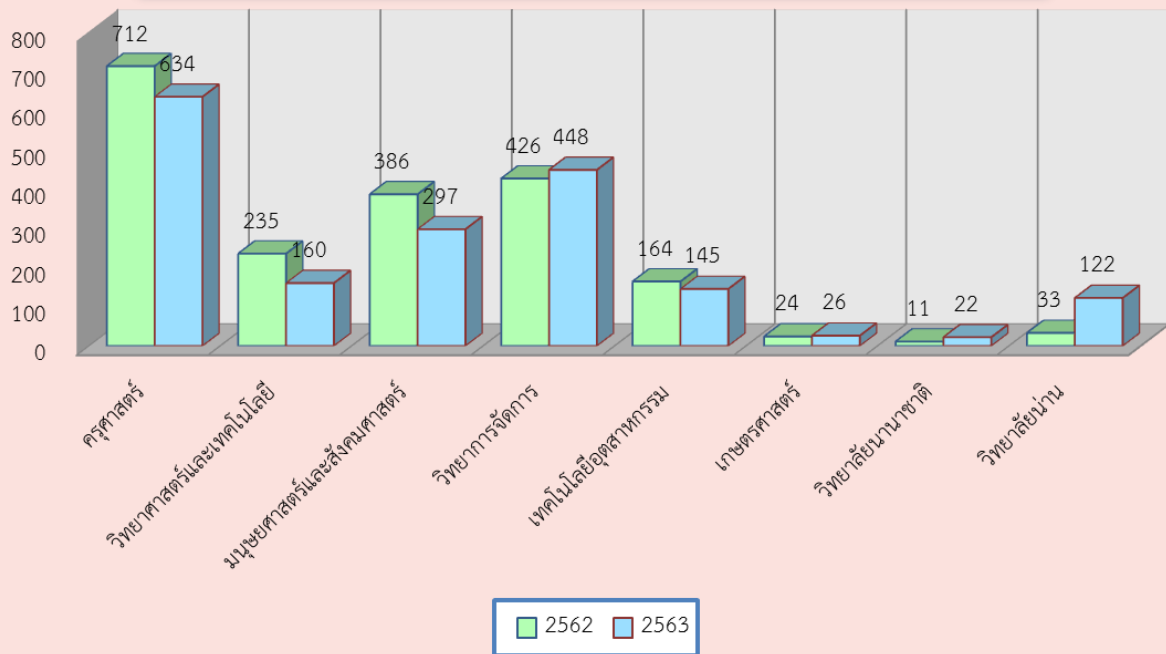
ตารางที่ 1 แสดงการตรวจสอบผลการเรียนของผู้ยื่นคำร้องขอสำเร็จการศึกษา ปีการศึกษา 2563

ตารางแสดงผลการตรวจสอบผลการเรียนของผู้ยื่นคำร้องขอสำเร็จการศึกษาปีการศึกษา 2562 (เฉพาะผู้ยื่นคำร้องขอสำเร็จการศึกษาปีการศึกษา 2562)																				
ปีการศึกษา	ภาคเรียน	คณะ	สาขาวิชา	รหัสหมู่เรียน (กลุ่ม)	นักศึกษา (คน)	วันที่พิมพ์โครงสร้าง(วัน)	วันที่ตรวจสอบโครงสร้าง(วัน)	ข้อมูลจำนวนนักศึกษา(คน)										แจ้งข้อมูลนักศึกษา		
								ผลการตรวจสอบโครงสร้าง										นักศึกษา	อาจารย์ที่ปรึกษา	ผู้ปกครอง
								ครบ	ไม่ครบ	จองรายวิชาแต่ไม่ชำระเงิน	เรียนไม่ครบ	เรียนวิชาก่อนหลัง	ติด I	รอเกรด	ไม่จบ	จบ				
2563	1	ครุศาสตร์																		
		วิทยาศาสตร์และเทคโนโลยี	4	7	17	3	6	16	1	0	0	0	9	0	5	12	1	0	0	
		มนุษยศาสตร์และสังคมศาสตร์	7	12	25	3	7	22	3	0	0	0	1	0	4	21	2	1	0	
		วิทยาการจัดการ	8	17	169	4	11	165	4	0	0	0	1	0	4	165	1	3	0	
		เทคโนโลยีอุตสาหกรรม	6	8	20	3	7	19	2	0	0	0	5	0	2	18	2	0	0	
		เกษตรศาสตร์	1	1	1	2	2	0	1	0	0	0	0	0	1	0	1	0	0	
		วิทยาลัยนานาชาติ	2	2	4	2	3	4	0	0	0	0	0	0	0	4	0	0	0	
		วิทยาลัยน่าน	2	4	19	2	3	16	3	0	0	0	0	0	3	16	3	0	0	
	รวม	30	51	255	19	39	242	14	0	0	0	16	0	19	236	10	4	0		
	2	ครุศาสตร์	19	42	630	8	22	630	47	260	0	1	1	1	2	628	2	47	0	
		วิทยาศาสตร์และเทคโนโลยี	8	18	125	4	12	123	0	55	0	1	7	0	6	119	1	2	0	
		มนุษยศาสตร์และสังคมศาสตร์	12	33	230	7	20	220	5	51	0	7	1	0	11	219	0	12	0	
		วิทยาการจัดการ	10	25	161	4	14	160	1	39	0	0	0	0	2	159	0	1	0	
		เทคโนโลยีอุตสาหกรรม	8	13	60	8	13	55	5	23	0	0	1	0	6	54	3	1	0	
		เกษตรศาสตร์	2	3	25	6	8	24	1	11	0	0	0	0	1	24	0	1	0	
		วิทยาลัยนานาชาติ	2	4	18	4	7	17	2	3	0	0	0	0	0	18	1	1	0	
		วิทยาลัยน่าน	3	6	102	7	9	83	41	3	0	0	0	0	0	102	0	0	0	
	รวม	64	144	1,351	48	105	1,312	102	445	0	9	10	1	28	1,323	7	65	0		
	3	ครุศาสตร์	3	3	4	4	6	4	2	2	0	0	0	0	4	0	0	0		
		วิทยาศาสตร์และเทคโนโลยี	3	8	18	7	4	17	1	0	0	11	0	8	10	0	0	0		
		มนุษยศาสตร์และสังคมศาสตร์	8	14	42	2	7	33	10	5	0	2	5	0	6	36	0	4	0	
		วิทยาการจัดการ	9	21	118	2	14	109	14	5	0	1	66	0	6	112	0	9	0	
		เทคโนโลยีอุตสาหกรรม	7	9	65	8	12	53	12	1	0	9	15	0	2	63	0	10	0	
		เกษตรศาสตร์																		
		วิทยาลัยนานาชาติ																		
		วิทยาลัยน่าน	1	1	1	2	2	1	0	0	0	0	0	0	0	1	0	0	0	
	รวม	31	56	248	25	45	217	39	13	0	12	97	0	22	226	0	23	0		
	ครุศาสตร์	22	45	634	12	28	634	49	262	0	1	1	1	2	632	2	47	0		
วิทยาศาสตร์และเทคโนโลยี	15	33	160	14	22	156	2	55	0	1	27	0	19	141	2	2	0			
มนุษยศาสตร์และสังคมศาสตร์	27	59	297	12	34	275	18	56	0	9	7	0	21	276	2	17	0			
วิทยาการจัดการ	27	63	448	10	39	434	19	44	0	1	67	0	12	436	1	13	0			
เทคโนโลยีอุตสาหกรรม	21	30	145	19	32	127	19	24	0	9	21	0	10	135	5	11	0			
เกษตรศาสตร์	3	4	26	8	10	24	2	11	0	0	0	0	2	24	1	1	0			
วิทยาลัยนานาชาติ	4	6	22	6	10	21	2	3	0	0	0	0	0	22	1	1	0			
วิทยาลัยน่าน	6	11	122	11	14	100	44	3	0	0	0	0	3	119	3	0	0			
รวมทั้งสิ้นปีการศึกษา 2563	125	251	1,854	92	189	1,771	155	458	0	21	123	1	69	1,785	17	92	0			
ครุศาสตร์	43	99	1346	19	56	1279	116	264	41	3	4	2	30	1316	23	93	0			
วิทยาศาสตร์และเทคโนโลยี	47	90	395	29	48	388	5	56	2	1	43	0	45	350	5	2	0			
มนุษยศาสตร์และสังคมศาสตร์	62	131	683	33	78	639	40	59	14	13	9	2	39	644	21	20	0			
วิทยาการจัดการ	55	134	874	29	88	829	50	50	14	11	73	4	38	836	32	13	0			
เทคโนโลยีอุตสาหกรรม	45	68	309	38	61	275	35	28	7	12	44	1	41	268	21	11	0			
เกษตรศาสตร์	6	7	50	12	15	47	3	12	0	0	0	0	3	47	2	1	0			
วิทยาลัยนานาชาติ	7	13	33	12	18	30	4	3	2	0	0	0	2	31	2	2	0			
วิทยาลัยน่าน	9	15	155	20	25	122	55	14	0	0	0	24	14	141	3	11	0			

จำนวนนักเรียนยื่นคำร้องขอสำเร็จการศึกษาและผลการตรวจสอบตามโครงสร้างหลักสูตร
(แยกข้อมูลตามปีการศึกษา)



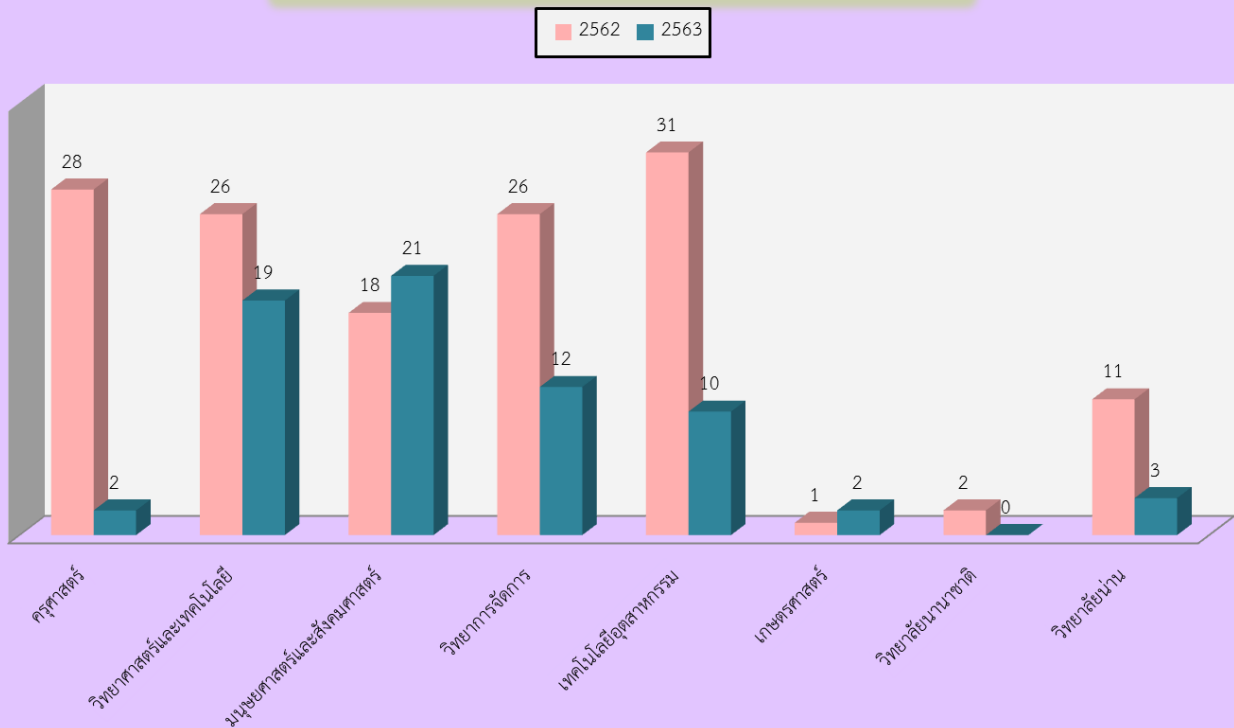
จำนวนนักเรียนยื่นคำร้องขอสำเร็จการศึกษาและผลการตรวจสอบตามโครงสร้างหลักสูตร
(แยกข้อมูลตามคณะ)



แผนภูมิที่ 1,2 แสดงจำนวนผู้ยื่นคำร้องขอสำเร็จการศึกษาและผลการตรวจสอบตามโครงสร้างหลักสูตร

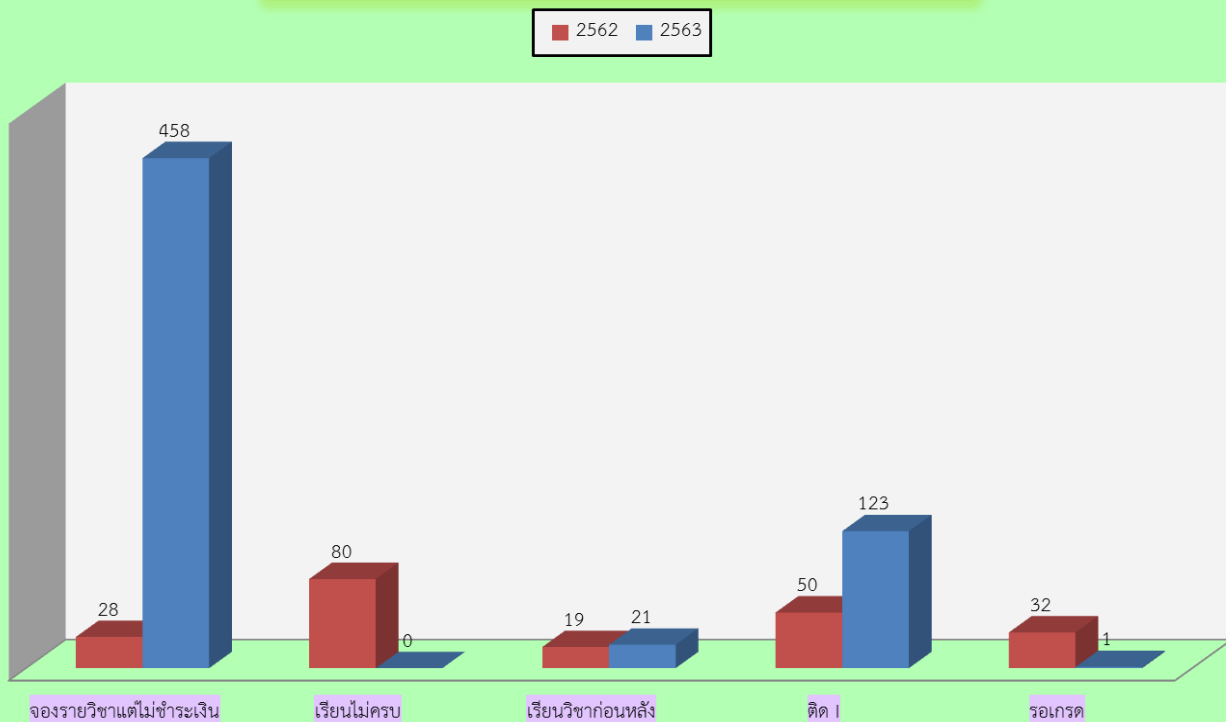
ปีการศึกษา 2563 (แผนภูมิที่ 1 แยกตามปีการศึกษาและแผนภูมิที่ 2 แยกตามคณะ)

แสดงจำนวนนักเรียนยื่นคำร้องขอสำเร็จการศึกษาที่ไม่สำเร็จการศึกษา
(จำแนกข้อมูลตามคณะ)



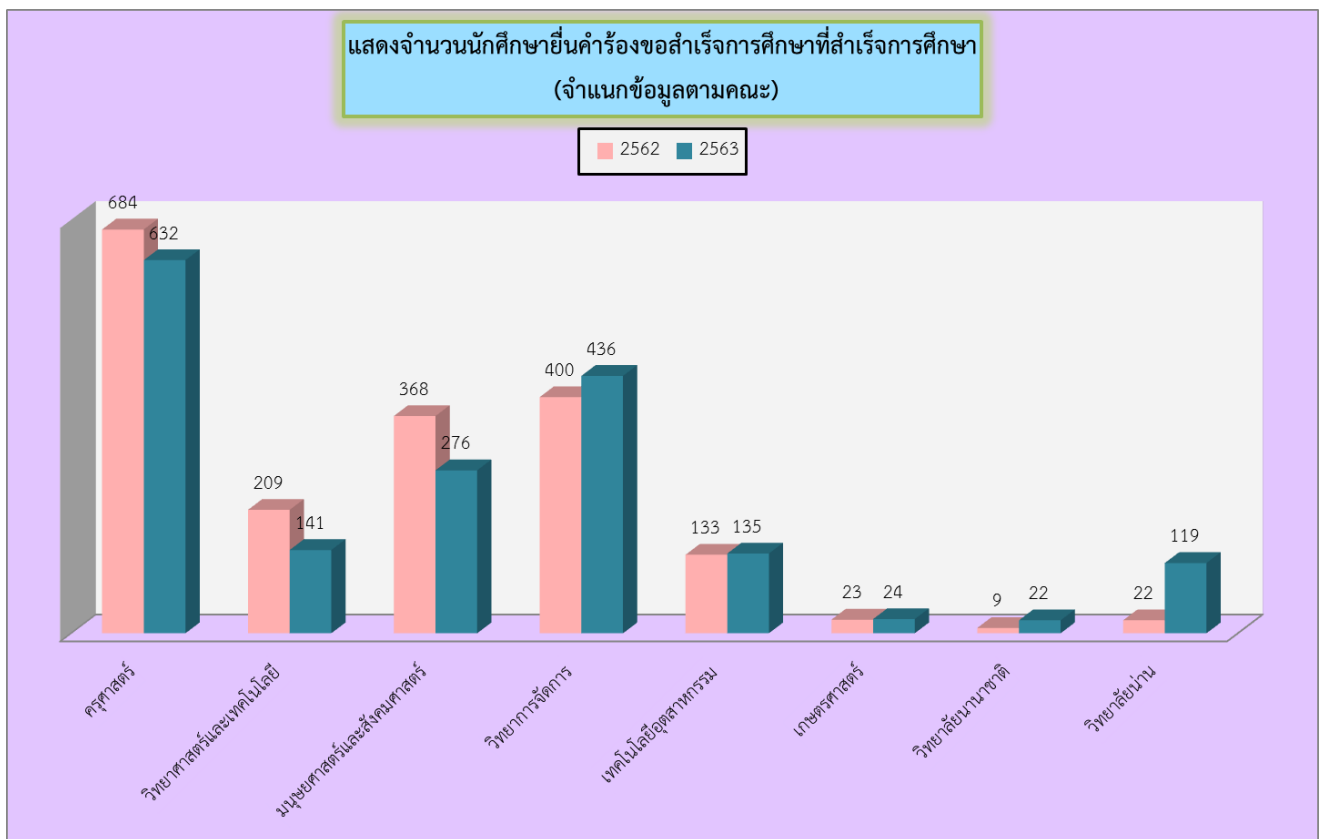
แผนภูมิที่ 2 แสดงจำนวนผู้ยื่นคำร้องขอสำเร็จการศึกษาที่มีผลการเรียนครบถึงสาเหตุที่ยังไม่สำเร็จการศึกษา ปีการศึกษา 2563 (จำแนกตามคณะ)

แสดงจำนวนนักเรียนยื่นคำร้องขอสำเร็จการศึกษาที่ไม่สำเร็จการศึกษา
(จำแนกข้อมูลตามคณะ)



แผนภูมิที่ 3 แสดงจำนวนผู้ยื่นคำร้องขอสำเร็จการศึกษาที่ผลการเรียนครบแต่ยังไม่สำเร็จการศึกษา
(จำแนกตามสาเหตุ)

2. การจัดทำผลการศึกษาของผู้ที่ขอสำเร็จการศึกษา เพื่อให้ได้รายชื่อผู้สำเร็จการศึกษา ปีการศึกษา 2563 สรุปรข้อมูลผลการดำเนินการ มีผู้สำเร็จการศึกษาจำนวน 1,779 ราย (จำนวนผู้สำเร็จการศึกษาจะไม่ตรงกับจำนวนผู้สำเร็จการศึกษาในตารางที่ 1 เนื่องจากไม่นำรายชื่อมาลงไว้ในบัญชีรายชื่อของการตรวจสอบโครงสร้างเพราะจะมีนักศึกษาที่ยื่นหลังกำหนด) ซึ่งมีนักศึกษาที่สำเร็จการศึกษาตามแผนการเรียนแผนการ และได้จำแนกตามประเภท/คณะ โดยแสดงข้อมูลดังตารางที่ 2,3,4,5,6,7,8 ภาพแผนภูมิที่ 4,5,6



แผนภูมิที่ 4 แสดงจำนวนผู้ยื่นคำร้องขอสำเร็จการศึกษาที่ผลการเรียนครบแต่ยังไม่สำเร็จการศึกษา
(จำแนกตามคณะ)

ภาคเรียน	ที่	รหัสกลุ่ม	กลุ่ม	โปรแกรมวิชา	จำนวนแรกเข้า	ย้ายเข้า	รวมนักศึกษาที่ขึ้นทะเบียน	ออกระหว่างปี				ลงทะเบียนปีการศึกษา 2563	สำเร็จการศึกษา		ร้อยละของผู้สำเร็จการศึกษาจากจำนวนที่ขึ้นทะเบียน	ร้อยละของผู้สำเร็จจากจำนวนลงทะเบียน	ค่าเฉลี่ย GPA ของคนที่สำเร็จการศึกษา	คะแนนของผู้สำเร็จการศึกษา						
								ดออก	เปลี่ยนเอก	ลาออก	ขาดการติดต่อ		รวม	สำเร็จศึกษาก่อน				สำเร็จการศึกษาปีการศึกษา 2563	รวม	2.00-2.49	2.50-2.99	3.00-3.49	3.50-4.00	
																								ยังไม่สำเร็จการศึกษา
3	ภาคปกติ																							
	1	620134951	1	การจัดการธุรกิจบริการ(เทียบโอน)	22	22		9	9	12	1	1	4.55	7.69	3.10			1		12				
	2	620139801	1	การบัญชี	56	56		11	2	13	43		0	0.00	0.00					43				
	3	620139802	2	การบัญชี	43	43		1	2	3	40		0	0.00	0.00					40				
	รวมคณะวิทยาการจัดการ				121	0	121	0	0	21	4	25	95	1	0	1	0.83	1.04		0	0	1	0	95
	4	620165511	1	เทคโนโลยีไฟฟ้า(เทียบโอน)	44	44		5	5	10	34		0	0.00	0.00						34			
	5	620166511	1	เทคโนโลยีอุตสาหกรรม(เทียบโอน)	40	40		15	2	17	23		13	13	32.50	56.52	2.90		8	5		10		
	รวมคณะเทคโนโลยีอุตสาหกรรม				84	0	84	0	0	20	7	27	57	0	13	13	15.48	22.81		0	8	5	0	44
	รวมสำเร็จการศึกษากาเรียนที่ 3 ทั้งสิ้น				205	0	84	0	0	41	11	27	152	1	13	14	16.67	24.56		0	8	6	0	43
	รวมภาคปกติทั้งสิ้น				2,356	45	2,401	12	48	173	330	563	1,827	41	1,263	1,304	54	71		171	516	491	126	534
รวมภาคพิเศษทั้งสิ้น				15	0	15	0	0	6	6	9	0	8	8	53	89			2	3	1	2	1	
รวมทั้งสิ้น				2,371	45	2,416	12	48	173	336	569	1,836	41	1,271	1,312	54	71		173	519	492	128	535	

จากตารางที่ 2 แสดงถึงจำนวนผู้สำเร็จการศึกษาตามแผนการเรียนในแต่ละภาคเรียนของปีการศึกษา 2563 โดยจำแนกเป็นประเภท คณะ และสาขาวิชา รวมถึงจำนวนนักศึกษาแรกเข้า ออกระหว่างปี การสำเร็จการศึกษา จำนวนผู้ได้รับเกรดเฉลี่ยในแต่ละช่วงของผู้สำเร็จการศึกษา รวมถึงจำนวนนักศึกษาที่ยังไม่สำเร็จการศึกษา

ตารางที่ 3 สรุปจำนวนผู้สำเร็จการศึกษาเฉพาะผู้ศึกษาตามแผนการเรียนทั้งสิ้น ปีการศึกษา 2563 (จำแนกตามคณะ)

โปรแกรมวิชา	จำนวนแรกเข้า	ย้ายเข้า	รวมนักศึกษาที่ขึ้นทะเบียน	ออกระหว่างปี				ลงทะเบียนปีการศึกษา 2563	สำเร็จการศึกษา		ร้อยละของผู้สำเร็จการศึกษาจากจำนวนที่ขึ้นทะเบียน	ร้อยละของผู้สำเร็จจากจำนวนลงทะเบียน	ค่าเฉลี่ย GPA ของคนที่สำเร็จการศึกษา	คะแนนของผู้สำเร็จการศึกษา						
				ดออก	เปลี่ยนเอก	ลาออก	ขาดการติดต่อ		รวม	สำเร็จศึกษาก่อน				สำเร็จการศึกษาปีการศึกษา 2563	รวม	2.00-2.49	2.50-2.99	3.00-3.49	3.50-4.00	
																				ยังไม่สำเร็จการศึกษา
ครุศาสตร์	758	0	758	0	12	46	66	124	634	0	612	612	81	97		14	198	318	82	22
วิทยาศาสตร์และเทคโนโลยี	179	1	180	1	2	18	21	42	138	0	100	100	56	72		12	56	25	7	38
มนุษยศาสตร์และสังคมศาสตร์	422	25	447	1	10	34	108	153	297	5	197	202	45	69		36	90	59	17	92
วิทยาการจัดการ	581	16	597	4	18	40	76	138	462	18	267	285	48	62		95	123	56	11	174
เทคโนโลยีอุตสาหกรรม	289	1	290	5	5	27	42	79	201	10	50	60	21	28		7	28	20	5	151
เกษตรศาสตร์	40	2	42	1	1	1	9	12	30	0	22	22	52	73		4	8	9	1	8
วิทยาลัยนานาชาติ	35	0	35	0	0	4	6	10	25	0	15	15	43	60		2	7	3	3	10
วิทยาลัยน่าน	67	0	67	0	0	3	8	11	49	8	8	16	24	29		3	9	2	2	40
รวมทั้งสิ้น	2,371	45	2,416	12	48	173	336	569	1,836	41	1,271	1,312	54	71		173	519	492	128	535

จากตารางที่ 3 แสดงจำนวนนักศึกษาที่สำเร็จการศึกษาตามแผนการเรียนทั้งสิ้นของภาคปกติและภาคพิเศษ ปีการศึกษา 2563 (จำแนกเป็นคณะ)

ตารางที่ 4 สรุปจำนวนผู้สำเร็จการศึกษาภาคปกติเฉพาะผู้ศึกษาตามแผนการเรียน ปีการศึกษา 2563
(จำแนกตามคณะ)

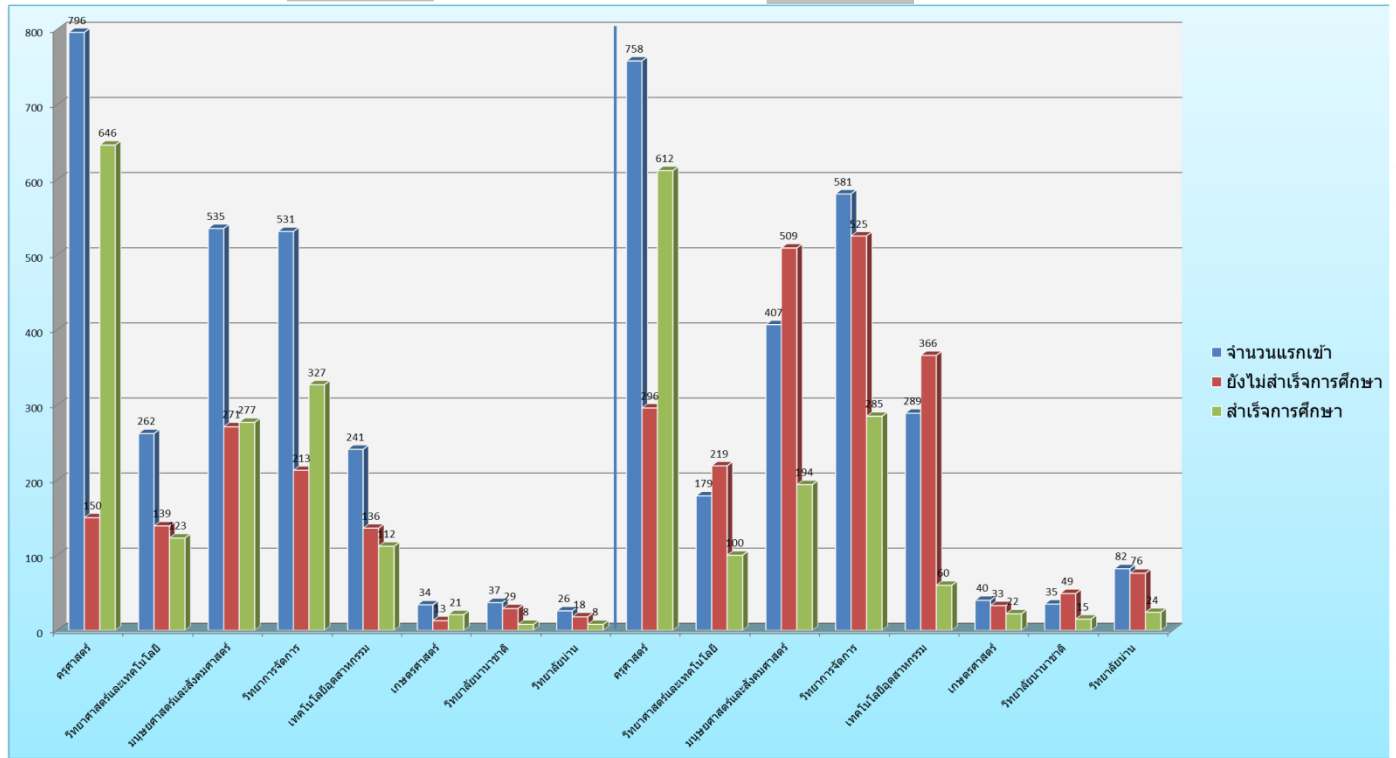
โปรแกรมวิชา	จำนวนแรกเข้า	เข้าซ้ำ	รวมนักศึกษาที่ลงทะเบียน	ออกระหว่างปี				ลงทะเบียนปีการศึกษา 2563	สำเร็จการศึกษา			ร้อยละของผู้สำเร็จการศึกษาจากจำนวนที่ลงทะเบียน	ร้อยละของผู้สำเร็จจากจำนวนคงเหลือ	ค่าเฉลี่ย GPA ของนักศึกษาที่สำเร็จการศึกษา	คะแนนของผู้สำเร็จการศึกษา				ยังไม่สำเร็จการศึกษา	
				ตออก	เปลี่ยนเอก	ลาออก	ขาดการติดต่อ		รวม	สำเร็จการศึกษาก่อน	สำเร็จการศึกษาปีการศึกษา 2563				รวม	2.00-2.49	2.50-2.99	3.00-3.49		3.50-4.00
ครุศาสตร์	758	0	758	0	12	46	66	124	634	0	612	612	80.74	96.53		14	198	318	82	22
วิทยาศาสตร์และเทคโนโลยี	179	1	180	1	2	18	21	42	138	0	100	100	55.56	72.46		12	56	25	7	38
มนุษยศาสตร์และสังคมศาสตร์	407	25	432	1	10	34	102	147	288	5	189	194	44.91	68.07		34	87	58	15	91
วิทยาการจัดการ	581	16	597	4	18	40	76	138	462	18	267	285	47.74	62.09		95	123	56	11	174
เทคโนโลยีอุตสาหกรรม	289	1	290	5	5	27	42	79	201	10	50	60	20.69	28.44		7	28	20	5	151
เกษตรศาสตร์	40	2	42	1	1	1	9	12	30	0	22	22	52.38	73.33		4	8	9	1	8
วิทยาลัยนานาชาติ	35	0	35	0	0	4	6	10	25	0	15	15	42.86	60.00		2	7	3	3	10
วิทยาลัยน่าน	67	0	67	0	0	3	8	11	49	8	8	16	23.88	28.57		3	9	2	2	40

ตารางที่ 5 สรุปจำนวนผู้สำเร็จการศึกษาภาคพิเศษเฉพาะผู้ศึกษาตามแผนการเรียน
ปีการศึกษา 2563 (จำแนกตามคณะ)

โปรแกรมวิชา	จำนวนแรกเข้า	เข้าซ้ำ	รวมนักศึกษาที่ลงทะเบียน	ออกระหว่างปี				ลงทะเบียนปีการศึกษา 2563	สำเร็จการศึกษา			ร้อยละของผู้สำเร็จการศึกษาจากจำนวนที่ลงทะเบียน	ร้อยละของผู้สำเร็จจากจำนวนคงเหลือ	ค่าเฉลี่ย GPA ของนักศึกษาที่สำเร็จการศึกษา	คะแนนของผู้สำเร็จการศึกษา				ยังไม่สำเร็จการศึกษา		
				ตออก	เปลี่ยนเอก	ลาออก	ขาดการติดต่อ		รวม	สำเร็จการศึกษาก่อน	สำเร็จการศึกษาปีการศึกษา 2563				รวม	2.00-2.49	2.50-2.99	3.00-3.49		3.50-4.00	
ครุศาสตร์									0												
วิทยาศาสตร์และเทคโนโลยี									0												
มนุษยศาสตร์และสังคมศาสตร์	15	0	15	0	0	0	6	6	9	0	8	8	53.33	88.89		2	3	1	2	1	
วิทยาการจัดการ									0												
เทคโนโลยีอุตสาหกรรม									0												
เกษตรศาสตร์									0												
วิทยาลัยนานาชาติ									0												
วิทยาลัยน่าน									0												
รวมทั้งสิ้น	15	0	15	0	0	0	6	6	9	0	8	8	53.33	88.89		2	3	1	2	1	

ปี 2562

ปี 2563



แผนภูมิที่ 5 แสดงจำนวนผู้สำเร็จการศึกษาตามแผนการเรียน จำแนกเป็นคณะ

ตารางที่ 6 แสดงจำนวนผู้สำเร็จการศึกษาปีการศึกษา 2563 ทั้งสิ้น (จำแนกตามคณะ/ระดับการศึกษา)

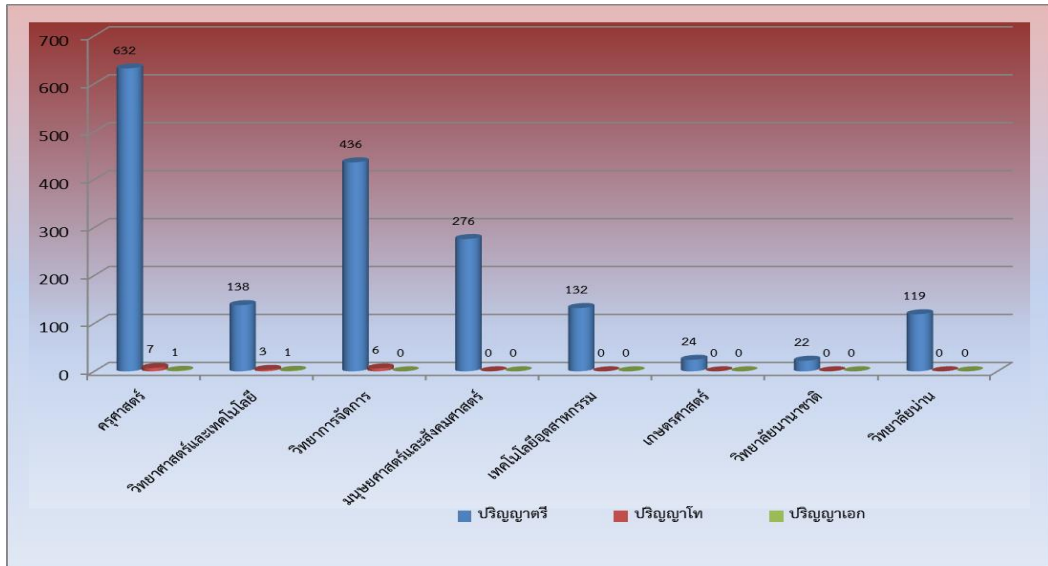
คณะ	ปริญญา	สาขาวิชา	ระดับปริญญา									ระดับบัณฑิตศึกษา												
			ปริญญาตรีเกียรตินิยม						ปริญญาตรี			รวมปริญญาตรีทั้งสิ้น			ปริญญาโท			ปริญญาเอก			รวมบัณฑิตศึกษาทั้งสิ้น			
			เกียรตินิยมอันดับ 1			เกียรตินิยมอันดับ 2			ช	ญ	รวม	ช	ญ	รวม	ช	ญ	รวม	ช	ญ	รวม	ช	ญ	รวม	
			ช	ญ	รวม	ช	ญ	รวม																ช
ครุศาสตร์	ครุศาสตรบัณฑิต	การประถมศึกษา	0	4	4	1	19	20	2	28	30	3	51	54										
		การศึกษาปฐมวัย	0	2	2	0	11	11	2	32	34	2	45	47										
		เกษตรศาสตร์				2	2	4	5	11	16	7	13	20										
		คอมพิวเตอร์	3	1	4	6	7	13	21	36	57	30	44	74										
		เคมี	0	6	6	1	11	12	4	24	28	5	41	46										
		ชีววิทยา	1	8	9	1	8	9	3	23	26	5	39	44										
		เทคโนโลยีการศึกษาและคอมพิวเตอร์	0	0	0	0	0	0	9	8	17	9	8	17										
		นาฏศิลป์	0	1	1	2	4	6	2	17	19	4	22	26										
		พลศึกษา	3	2	5	6	1	7	14	16	30	23	19	42										
		ฟิสิกส์	0	1	1	0	0	0	6	12	18	6	13	19										
		ภาษาเกาหลี	0	1	1	0	2	2	1	8	9	1	11	12										
		ภาษาจีน	0	2	2	0	4	4	2	31	33	2	37	39										
		ภาษาไทย	1	3	4	2	16	18	4	22	26	7	41	48										
		ภาษาอังกฤษ	0	3	3	3	15	18	5	18	23	8	36	44										
		วิทยาศาสตร์ทั่วไป	0	6	6	1	1	2	4	36	40	5	43	48										
	สังคมศึกษา	1	5	6	2	14	16	9	21	30	12	40	52											
	รวม	9	45	54	27	115	142	93	343	436	129	503	632	0	0	0	0	0	0	0	0	0		
	ครุศาสตรมหาบัณฑิต	หลักสูตรและการสอน													0	4	4				0	4	4	
		การบริหารการศึกษา													0	3	3				0	3	3	
	รวม	0	0	0	0	0	0	0	0	0	0	0	0	0	7	7				0	7	7		
ครุศาสตรดุษฎีบัณฑิต	วิจัยและประเมินเพื่อพัฒนาการศึกษา													0	1	1	0	1	1	0	1	1		
	รวม	0	0	0	0	0	0	0	0	0	0	0	0	0	1	1	0	1	1	0	1	1		
รวมคณะครุศาสตร์				9	45	54	27	115	142	93	343	436	129	503	632	0	7	7	0	1	1	0	8	8
วิทยาศาสตร์และเทคโนโลยี	วิทยาศาสตร์บัณฑิต	คณิตศาสตร์ประยุกต์(คณิตศาสตร์)							1	2	3	1	2	3										
		ชีววิทยา	0	1	1				0	3	3	0	4	4										
		เทคโนโลยีสารสนเทศ							3	0	3	3	0	3										
		วิทยาการคอมพิวเตอร์							17	7	24	17	7	24										
		วิทยาศาสตร์การกีฬา				1	0	1	14	7	21	15	7	22										
		วิทยาศาสตร์สิ่งแวดล้อม							0	10	10	0	10	10										
		อาหารและโภชนาการ				0	1	1	6	10	16	6	11	17										
	รวม	0	1	1	1	1	2	41	39	80	42	41	83	0	0	0	0	0	0	0	0	0		
	สาธารณสุขศาสตรบัณฑิต	สาธารณสุขศาสตร์	1	3	4	2	4	6	5	40	45	8	47	55										
		รวม	1	3	4	2	4	6	5	40	45	8	47	55	0	0	0	0	0	0	0	0	0	
สาธารณสุขศาสตรมหาบัณฑิต	สาธารณสุขศาสตร์													2	1	3				2	1	3		
	รวม	0	0	0	0	0	0	0	0	0	0	0	0	2	1	3	0	0	0	2	1	3		
ปรัชญาดุษฎีบัณฑิต	การจัดการทรัพยากรธรรมชาติและสิ่งแวดล้อม													1	0	1	1	0	1	1	0	1		
	รวม	0	0	0	0	0	0	0	0	0	0	0	0	0	0	0	1	0	1	1	0	1		
รวมคณะวิทยาศาสตร์และเทคโนโลยี				1	4	5	3	5	8	46	79	125	50	88	138	2	1	3	1	0	1	3	1	4
วิทยาการจัดการ	นิเทศศาสตรบัณฑิต	นิเทศศาสตร์							4	8	12	4	8	12										
		นิเทศศาสตร์(การประชาสัมพันธ์)							0	2	2	0	2	2										
		นิเทศศาสตร์(วิทยุกระจายเสียงและวิทยุโทรทัศน์)							2	1	3	2	1	3										
		รวม	0	0	0	0	0	0	6	11	17	6	11	17	0	0	0	0	0	0	0	0	0	
	บริหารธุรกิจบัณฑิต	การจัดการธุรกิจบริการ				0	1	1	2	38	40	2	39	41										
		การตลาด	0	1	1				12	42	54	12	43	55										
		การบริหารทรัพยากรมนุษย์							3	8	11	3	8	11										
		การบริหารธุรกิจ(การตลาด)							0	1	1	0	1	1										
		คอมพิวเตอร์ธุรกิจ				1	1	2	23	46	69	24	47	71										
	รวม	0	1	1	1	2	3	40	135	175	41	138	179	0	0	0	0	0	0	0	0	0		
บัญชีบัณฑิต	การบัญชี	0	1	1	0	8	8	10	214	224	10	223	233											
	รวม	0	1	1	0	8	8	10	214	224	10	223	233	0	0	0	0	0	0	0	0	0		
เศรษฐศาสตรบัณฑิต	เศรษฐศาสตร์							2	1	3	2	1	3											
	เศรษฐศาสตร์(เศรษฐศาสตร์ธุรกิจ)				1	3	4	1	3	4	1	3	4											
รวม	0	0	0	0	0	0	3	4	7	3	4	7	0	0	0	0	0	0	0	0	0			
บริหารธุรกิจมหาบัณฑิต	บริหารธุรกิจ													0	6	6				0	6	6		
	รวม	0	0	0	0	0	0	0	0	0	0	0	0	0	6	6	0	0	0	0	6	6		
รวมคณะวิทยาการจัดการ				0	2	2	1	10	11	59	364	423	60	376	436	0	6	6	0	0	0	0	6	6

คณะ	ปริญญา	สาขาวิชา	ระดับปริญญา									ระดับบัณฑิตศึกษา										
			ปริญญาตรีเกียรตินิยม			ปริญญาตรี			รวมปริญญาตรีทั้งสิ้น			ปริญญาโท			ปริญญาเอก			รวมบัณฑิตศึกษาทั้งสิ้น				
			เกียรตินิยมอันดับ 1			เกียรตินิยมอันดับ 2																
			ช	ญ	รวม	ช	ญ	รวม	ช	ญ	รวม	ช	ญ	รวม	ช	ญ	รวม	ช	ญ	รวม		
มนุษยศาสตร์และสังคมศาสตร์	นิติศาสตร์บัณฑิต	นิติศาสตร์							17	32	49	17	32	49								
		รวม	0	0	0	0	0	0	17	32	49	17	32	49	0	0	0	0	0	0		
	รัฐประศาสนศาสตร์บัณฑิต	รัฐประศาสนศาสตร์	1	0	1	3	4	7	18	36	54	22	40	62								
		รวม	1	0	1	3	4	7	18	36	54	22	40	62	0	0	0	0	0	0		
	ศิลปบัณฑิต	การออกแบบนิเทศศิลป์				2	2	4	2	3	5	4	5	9								
		ศิลปกรรม							4	4	8	4	4	8								
	รวม	0	0	0	2	2	4	6	7	13	8	9	17	0	0	0	0	0	0			
	ศิลปศาสตรบัณฑิต	การจัดการวัฒนธรรม	การจัดการวัฒนธรรม				1	1	2	1	4	5	2	5	7							
			การท่องเที่ยว				3	2	5	6	15	21	9	17	26							
		ศิลปศาสตรบัณฑิต	การพัฒนารัฐบาล	0	1	1				3	10	13	3	11	14							
			ดนตรีไทย							5	0	5	5	0	5							
			ดนตรีสากล							1	0	1	1	0	1							
			ภาษาไทย	1	2	3	0	1	1	0	21	21	1	24	25							
			ภาษาอังกฤษ	0	4	4	2	4	6	8	15	23	10	23	33							
สังคมศาสตร์เพื่อการพัฒนาท้องถิ่น			0	2	2	1	0	1	12	22	34	13	24	37								
รวม	1	9	10	7	8	15	36	87	123	44	104	148	0	0	0	0	0	0				
รวมคณะมนุษยศาสตร์และสังคมศาสตร์		2	9	11	12	14	26	77	162	239	91	185	276	0	0	0	0	0	0			
เทคโนโลยีอุตสาหกรรม	เทคโนโลยีบัณฑิต	เทคโนโลยีการออกแบบผลิตภัณฑ์				1	1	2	2	1	3	3	2	5								
		เทคโนโลยีไฟฟ้า							39	1	40	39	1	40								
		เทคโนโลยีสำรวจและภูมิสารสนเทศ							1	2	3	1	2	3								
		เทคโนโลยีอุตสาหกรรม							2	0	2	2	0	2								
		เทคโนโลยีอุตสาหกรรม							22	0	22	22	0	22								
	วิศวกรรมศาสตรบัณฑิต	วิศวกรรมการจัดการพลังงาน	0	1	1	0	1	1	4	2	6	4	4	8								
		วิศวกรรมคอมพิวเตอร์	1	0	1	0	1	1	12	5	17	13	6	19								
		วิศวกรรมการจัดการพลังงาน							0	1	1	0	1	1								
		วิศวกรรมโงจistik	0	1	1	0	2	2	6	10	16	6	13	19								
		วิศวกรรมบริหารงานก่อสร้าง							11	2	13	11	2	13								
รวม	1	2	3	0	4	4	33	20	53	34	26	60	0	0	0	0	0	0				
รวมคณะเทคโนโลยีอุตสาหกรรม		1	2	3	1	5	6	99	24	123	101	31	132	0	0	0	0	0	0			
เกษตรศาสตร์	วิทยาศาสตรบัณฑิต	เกษตรศาสตร์				1	1	2	11	7	18	12	8	20								
		วิทยาศาสตร์และเทคโนโลยีการอาหาร				0	0	0	4	4	8	4	4	8								
รวมคณะเกษตรศาสตร์		0	0	0	1	1	2	11	11	22	12	12	24	0	0	0	0	0	0			
วิทยาลัยนานาชาติ	ศิลปศาสตรบัณฑิต	ภาษาจีนธุรกิจ	0	2	2				1	5	6	1	7	8								
		ภาษาอังกฤษธุรกิจ(นานาชาติ)	1	0	1	0	2	2	3	8	11	4	10	14								
รวมวิทยาลัยนานาชาติ		1	2	3	0	2	2	4	13	17	5	17	22	0	0	0	0	0	0			
วิทยาลัยน่าน	บริหารธุรกิจบัณฑิต	การจัดการ	0	6	6	4	2	6	16	18	34	20	26	46								
		รวม	0	6	6	4	2	6	16	18	34	20	26	46	0	0	0	0	0	0		
	รัฐประศาสนศาสตร์บัณฑิต	รัฐประศาสนศาสตร์(บริหารการพัฒนา)							24	30	54	24	30	54								
		รัฐประศาสนศาสตร์(บริหารธุรกิจ)	1	2	3	1	0	1	9	6	15	11	8	19								
รวมวิทยาลัยน่าน		1	8	9	5	2	7	49	54	103	55	64	119	0	0	0	0	0	0			
รวมทั้งสิ้น		15	72	87	50	154	204	438	1,050	1,488	503	1,276	1,779	2	14	16	1	1	2			

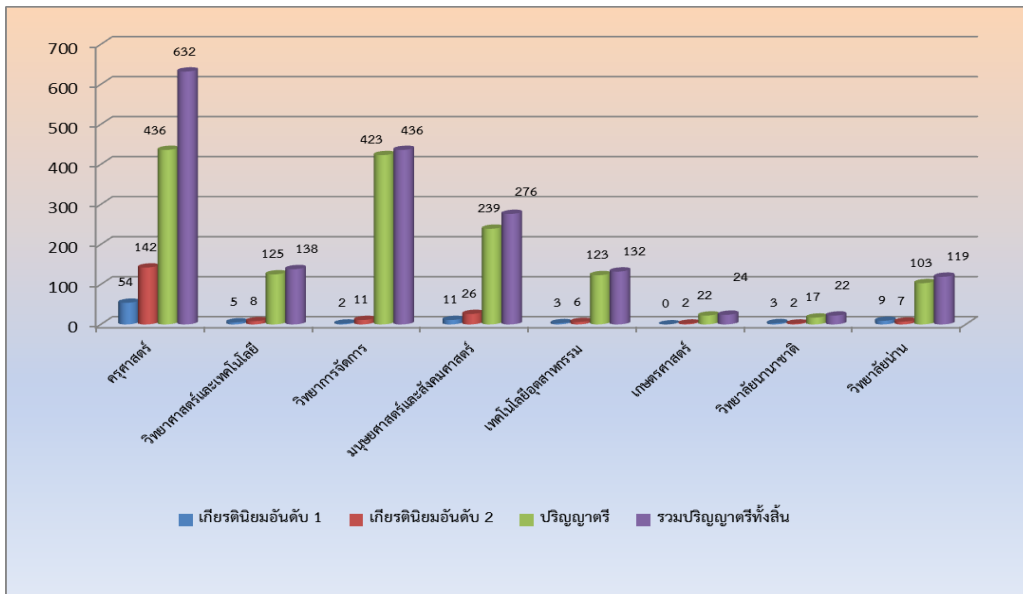
จากตารางที่ 6 ได้แสดงจำนวนนักศึกษาผู้สำเร็จการศึกษาทั้งสิ้นโดยการจำแนกเป็นคณะ/ระดับการศึกษา

ตารางที่ 7 จำนวนผู้สำเร็จการศึกษาปีการศึกษา 2563(จำแนกตามคณะ/ระดับการศึกษา)

คณะ	ระดับปริญญา									ระดับบัณฑิตศึกษา											
	ปริญญาตรีเกียรตินิยม			ปริญญาตรี			รวมปริญญาตรีทั้งสิ้น			ปริญญาโท			ปริญญาเอก			รวมบัณฑิตศึกษาทั้งสิ้น					
	เกียรตินิยมอันดับ 1			เกียรตินิยมอันดับ 2																	
	ช	ญ	รวม	ช	ญ	รวม	ช	ญ	รวม	ช	ญ	รวม	ช	ญ	รวม	ช	ญ	รวม			
ครุศาสตร์	9	45	54	27	115	142	93	343	436	129	503	632	0	7	7	0	1	1	0	8	8
วิทยาศาสตร์และเทคโนโลยี	1	4	5	3	5	8	46	79	125	50	88	138	2	1	3	1	0	1	3	1	4
วิทยาการจัดการ	0	2	2	1	10	11	59	364	423	60	376	436	0	6	6	0	0	0	0	6	6
มนุษยศาสตร์และสังคมศาสตร์	2	9	11	12	14	26	77	162	239	91	185	276	0	0	0	0	0	0	0	0	0
เทคโนโลยีอุตสาหกรรม	1	2	3	1	5	6	99	24	123	101	31	132	0	0	0	0	0	0	0	0	0
เกษตรศาสตร์	0	0	0	1	1	2	11	11	22	12	12	24	0	0	0	0	0	0	0	0	0
วิทยาลัยนานาชาติ	1	2	3	0	2	2	4	13	17	5	17	22	0	0	0	0	0	0	0	0	0
วิทยาลัยน่าน	1	8	9	5	2	7	49	54	103	55	64	119	0	0	0	0	0	0	0	0	0
รวมทั้งสิ้น	15	72	87	50	154	204	438	1,050	1,488	503	1,276	1,779	2	14	16	1	1	2	3	15	18



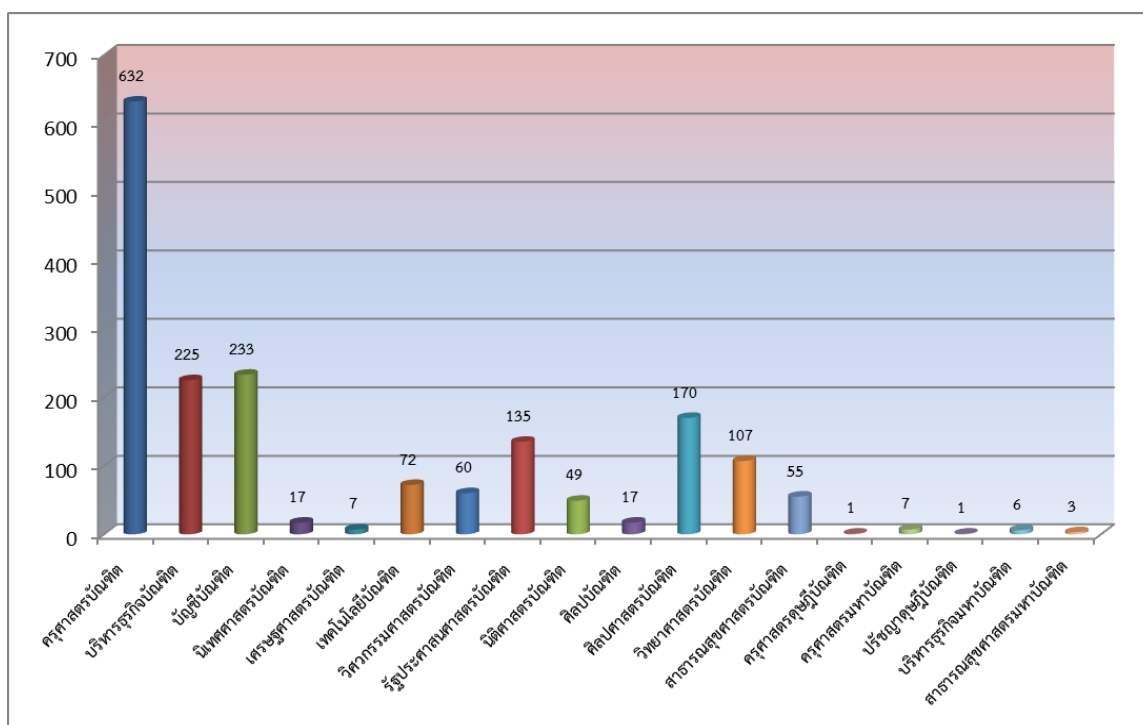
แผนภูมิที่ 6 แสดงจำนวนผู้สำเร็จการศึกษาทั้งสิ้น ปีการศึกษา 2563 (จำแนกตามคณะ/ระดับการศึกษา)



แผนภูมิที่ 7 แสดงจำนวนผู้ที่สำเร็จการศึกษาทั้งสิ้นที่ได้รับเกียรตินิยม(จำแนกตามคณะ)

ตารางที่ 8 แสดงจำนวนผู้สำเร็จการศึกษาตามปริญญาและประเภทปีการศึกษา 2563

ชื่อปริญญา	รวม	ประเภท		
		ปกติ	พิเศษ	บัณฑิต
ครุศาสตรบัณฑิต	632	632		
บริหารธุรกิจบัณฑิต	225	225		
บัญชีบัณฑิต	233	233		
นิเทศศาสตรบัณฑิต	17	17		
เศรษฐศาสตรบัณฑิต	7	7		
เทคโนโลยีบัณฑิต	72	72		
วิศวกรรมศาสตรบัณฑิต	60	60		
รัฐประศาสนศาสตรบัณฑิต	135	72	63	
นิติศาสตรบัณฑิต	49	44	5	
ศิลปบัณฑิต	17	17		
ศิลปศาสตรบัณฑิต	170	170		
วิทยาศาสตร์บัณฑิต	107	107		
สาธารณสุขศาสตรบัณฑิต	55	55		
ครุศาสตรดุษฎีบัณฑิต	1			1
ครุศาสตรมหาบัณฑิต	7			7
ปรัชญาดุษฎีบัณฑิต	1			1
บริหารธุรกิจมหาบัณฑิต	6			6
สาธารณสุขศาสตรมหาบัณฑิต	3			3
รวมทั้งสิ้น	1,797	1,711	68	18



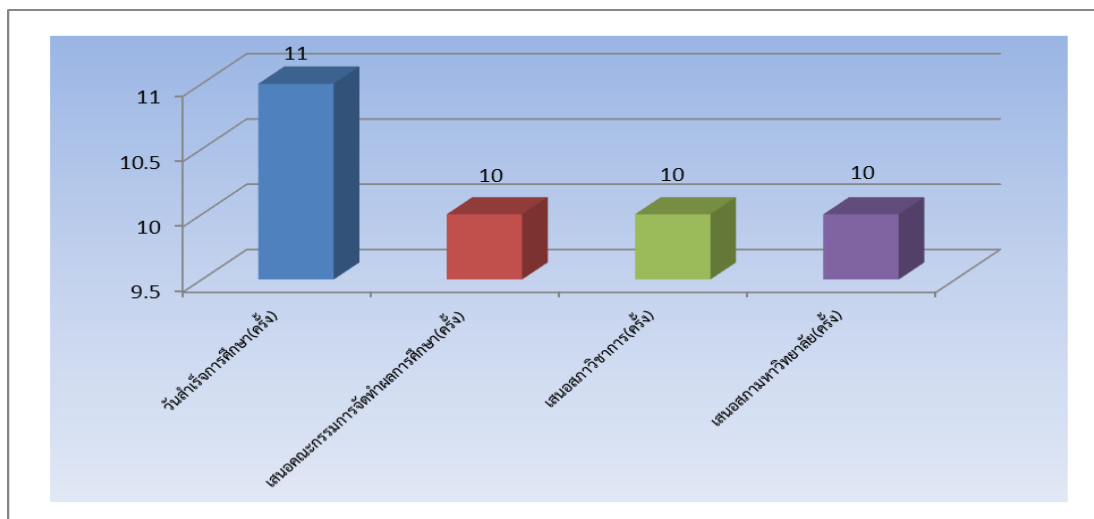
แผนภูมิที่ 8 แสดงจำนวนผู้สำเร็จการศึกษาปีการศึกษา 2563 (จำแนกตามปริญญา)

3. การนำเสนอผู้สำเร็จการศึกษาต่อคณะกรรมการจัดทำผลการศึกษาเพื่อให้คณะกรรมการจัดทำผลการศึกษาพิจารณา
การตรวจสอบก่อนนำเสนอสภาวิชาการ เมื่อผ่านคณะกรรมการจัดทำผลการศึกษาพิจารณาตรวจสอบแล้ว นำเสนอต่อสภา
วิชาการเพื่อให้ได้เอกสารสำเร็จการศึกษาเสนอสภาวิชาการให้ความเห็นชอบ และนำเสนอผู้สำเร็จการศึกษาต่อสภามหาวิทยาลัย
เพื่อออกเลขที่ปริญญาบัตรของผู้ที่สำเร็จการศึกษาที่ได้รับการอนุมัติการให้ปริญญาบัตรจากสภามหาวิทยาลัย สรุปข้อมูลผลการ
ดำเนินการ โดยแสดงข้อมูลดังตารางที่ 9 และภาพแผนภูมิที่ 9,10

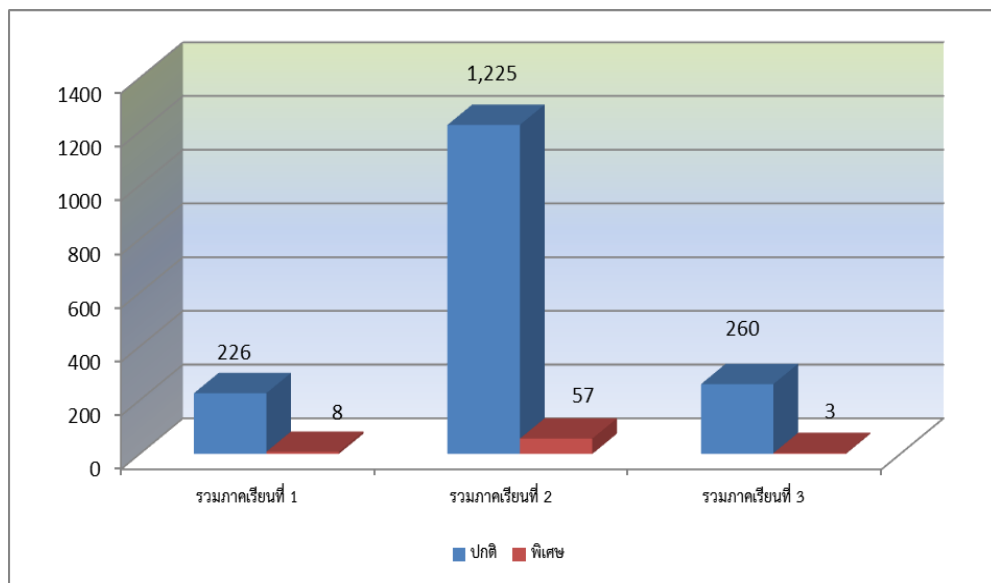
ตารางที่ 9 แสดงการนำเสนอผู้สำเร็จการศึกษาขอความเห็นชอบต่อคณะกรรมการ

ภาคเรียนที่	วันสำเร็จการศึกษา(ครั้ง)	เสนอคณะกรรมการจัดทำผลการศึกษา(ครั้ง)	เสนอสภาวิชาการ(ครั้ง)	เสนอสมามหาวิทยาลัย(ครั้ง)	ปริญญาบัตร	จำนวน			
						ปกติ	พิเศษ	รวม	
1/2563	6 ตุลาคม 2563	6 ตุลาคม 2563	9 ตุลาคม 2563	17 ตุลาคม 2563	นิเทศศาสตรบัณฑิต	1		1	
					ศิลปศาสตรบัณฑิต	1		1	
	24 พฤศจิกายน 2563	24 พฤศจิกายน 2563	2 ธันวาคม 2563	9 ธันวาคม 2563	9 ธันวาคม 2563	นิติศาสตรบัณฑิต	10		10
						บริหารธุรกิจบัณฑิต	99		99
						บัญชีบัณฑิต	69		69
						รัฐประศาสนศาสตรบัณฑิต	1	8	9
						วิทยาศาสตร์บัณฑิต	7		7
						วิศวกรรมศาสตรบัณฑิต	2		2
						ศิลปศาสตรบัณฑิต	13		13
						เทคโนโลยีบัณฑิต	8		8
	12 มกราคม 2564	12 มกราคม 2564	29 มกราคม 2564	5 กุมภาพันธ์ 2564	5 กุมภาพันธ์ 2564	เศรษฐศาสตรบัณฑิต	2		2
						บริหารธุรกิจบัณฑิต	1		1
						วิทยาศาสตร์บัณฑิต	5		5
						วิศวกรรมศาสตรบัณฑิต	3		3
ศิลปศาสตรบัณฑิต						1		1	
เทคโนโลยีบัณฑิต						3		3	
รวมภาคเรียนที่ 1						226	8	234	
2/2563	15 กุมภาพันธ์ 2564	15 กุมภาพันธ์ 2564	25 กุมภาพันธ์ 2564	5 มีนาคม 2564	นิติศาสตรบัณฑิต	1		1	
					บริหารธุรกิจบัณฑิต	11		11	
					วิทยาศาสตร์บัณฑิต	3		3	
					ศิลปบัณฑิต	1		1	
					ศิลปศาสตรบัณฑิต	5		5	
					เทคโนโลยีบัณฑิต	2		2	
	22 มีนาคม 2564	22 มีนาคม 2564	25 มีนาคม 2564	2 เมษายน 2564	2 เมษายน 2564	เศรษฐศาสตรบัณฑิต	1		1
						นิเทศศาสตรบัณฑิต	1		1
						วิทยาศาสตร์บัณฑิต	5		5
						ศิลปบัณฑิต	1		1
	2 เมษายน 2563	2 เมษายน 2564	23 เมษายน 2564	27 เมษายน 2564	27 เมษายน 2564	ศิลปศาสตรบัณฑิต	1		1
						เทคโนโลยีบัณฑิต	1		1
	27 เมษายน 2564	27 เมษายน 2564	5 พฤษภาคม 2564	7 พฤษภาคม 2564	7 พฤษภาคม 2564	ครุศาสตรบัณฑิต	624		624
						ครุศาสตรบัณฑิต	1		1
						ครุศาสตรบัณฑิต	2		2
						นิติศาสตรบัณฑิต	20	5	25
						นิเทศศาสตรบัณฑิต	11		11
						บริหารธุรกิจบัณฑิต	57		57
						บัญชีบัณฑิต	85		85
						รัฐประศาสนศาสตรบัณฑิต	71	52	123
วิทยาศาสตร์บัณฑิต						77		77	
วิศวกรรมศาสตรบัณฑิต						37		37	
ศิลปบัณฑิต						9		9	
ศิลปศาสตรบัณฑิต						127		127	
สาธารณสุขศาสตรบัณฑิต						55		55	
เทคโนโลยีบัณฑิต						12		12	
เศรษฐศาสตรบัณฑิต	4		4						
รวมภาคเรียนที่ 2						1,225	57	1,282	

ภาคเรียนที่	วันสำเร็จการศึกษา(ครั้ง)	เสนอคณะกรรมการจัดทำผลการศึกษา(ครั้ง)	เสนอสภาวิชาการ(ครั้ง)	เสนอสภามหาวิทยาลัย(ครั้ง)	ปริญญาบัตร	จำนวน		
						ปกติ	พิเศษ	รวม
3/2563	25 มิถุนายน 2564	25 มิถุนายน 2564	29 มิถุนายน 2564	1 กรกฎาคม 2564	ครุศาสตรบัณฑิต	2		2
					นิติศาสตรบัณฑิต	13		13
					นิเทศศาสตรบัณฑิต	4		4
					บริหารธุรกิจบัณฑิต	28		28
					บัญชีบัณฑิต	14		14
					วิทยาศาสตร์บัณฑิต	6		6
					วิศวกรรมศาสตรบัณฑิต	6		6
					ศิลปบัณฑิต	2		2
					ศิลปศาสตรบัณฑิต	15		15
					เทคโนโลยีบัณฑิต	41		41
9 กรกฎาคม 2564	9 กรกฎาคม 2564	16 กรกฎาคม 2564	6 สิงหาคม 2564	ครุศาสตรบัณฑิต	2		2	
				บริหารธุรกิจบัณฑิต	1		1	
				รัฐประศาสนศาสตรบัณฑิต	0	2	2	
				วิศวกรรมศาสตรบัณฑิต	1		1	
				ศิลปบัณฑิต	4		4	
				ศิลปศาสตรบัณฑิต	3		3	
				เทคโนโลยีบัณฑิต	1		1	
13 สิงหาคม 2564	13 สิงหาคม 2564	20 สิงหาคม 2564	3 กันยายน 2564	ครุศาสตรบัณฑิต	1		1	
				บริหารธุรกิจบัณฑิต	28		28	
				บัญชีบัณฑิต	65		65	
				รัฐประศาสนศาสตรบัณฑิต	0	1	1	
				วิทยาศาสตร์บัณฑิต	4		4	
				วิศวกรรมศาสตรบัณฑิต	11		11	
				ศิลปศาสตรบัณฑิต	4		4	
				เทคโนโลยีบัณฑิต	4		4	
					รวมภาคเรียนที่ 3	260	3	263
11	10	10	10	รวมทั้งสิ้น	1,711	68	1,779	



แผนภูมิที่ 9 แสดงการสรุปข้อมูลวันสำเร็จการศึกษา, การนำเสนอคณะกรรมการจัดทำผล,
สภาวิชาการและสภามหาวิทยาลัย



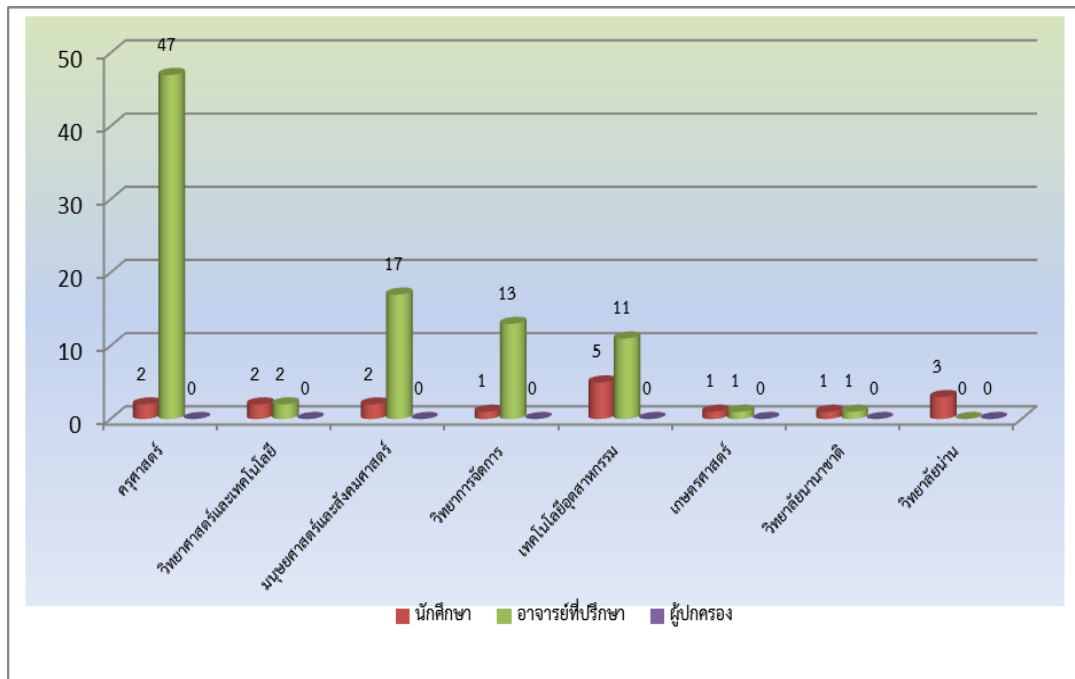
แผนภูมิที่ 10 แสดงจำนวนนักศึกษาที่ได้รับความเห็นชอบจากคณะกรรมการจัดทำผลการศึกษา, สภาวิชาการและสภามหาวิทยาลัย(จำแนกตามภาคเรียน/ประเภท)

4. การจัดทำรายชื่อผู้ไม่สำเร็จการศึกษาซึ่งเป็นนักศึกษาที่ลงทะเบียนเรียนที่สมบูรณ์และมีผลการเรียนแล้วแต่ไม่สามารถสำเร็จการศึกษาได้ด้วยเหตุต่างๆ เช่น มีผลการเรียนเป็น F , I , เกเรดเฉลี่ยสะสมไม่ถึง 2.00 ,เรอเกเรด เป็นต้น

การแจ้งข้อมูลนักศึกษาที่ยื่นคำร้องขอสำเร็จการศึกษาแต่ยังไม่สำเร็จการศึกษา เพื่อให้ได้รายชื่อและข้อมูลการลงทะเบียนเรียนของนักศึกษาที่ยังไม่สำเร็จการศึกษาอาจเนื่องจากนักศึกษาลงทะเบียนเรียนยังไม่ครบถ้วนตามโครงสร้างหลักสูตรที่เรียน การแจ้งข้อมูลนักศึกษาที่ยังไม่สำเร็จการศึกษาแจ้งผลโดยตรงต่อนักศึกษา แจ้งผ่านอาจารย์ที่ปรึกษา แจ้งผ่านผู้ปกครอง การแจ้งจะโทรแจ้งนักศึกษาโดยตรงเพื่อจะได้สอบถามข้อมูลได้ครบถ้วนและถูกต้องมากกว่าการแจ้งอาจารย์ที่ปรึกษาและผู้ปกครอง หากติดต่อนักศึกษาไม่ได้จะแจ้งอาจารย์ที่ปรึกษา ส่วนผู้ปกครองไม่ได้แจ้งเพราะเมื่อนักศึกษาทราบแล้วนักศึกษาสามารถดำเนินการเองได้เป็นส่วนใหญ่ หากดำเนินการด้วยตนเองไม่ได้ นักศึกษาจะไปติดต่อกับอาจารย์ที่ปรึกษาเอง ส่วนวิทยาลัยน่านได้แจ้งผ่านเจ้าหน้าที่เพื่อให้เจ้าหน้าที่แจ้งนักศึกษาและอาจารย์ที่ปรึกษาดำเนินการต่อไป สรุปข้อมูลผลการดำเนินการ โดยแสดงข้อมูลดังตารางที่ 10 และภาพแผนภูมิที่ 11

ตารางที่ 10 แสดงการแจ้งข้อมูลผู้ไม่สำเร็จการศึกษาต่อผู้ที่เกี่ยวข้อง

ปีการศึกษา	ภาคเรียน	คณะ	แจ้งข้อมูลผู้ไม่สำเร็จการศึกษา			รวม
			นักศึกษา	อาจารย์ที่ปรึกษา	ผู้ปกครอง	
2563	1	ครุศาสตร์	0	0		0
		วิทยาศาสตร์และเทคโนโลยี	1	0		1
		มนุษยศาสตร์และสังคมศาสตร์	2	1		3
		วิทยาการจัดการ	1	3		4
		เทคโนโลยีอุตสาหกรรม	2	0		2
		เกษตรศาสตร์	1	0		1
		วิทยาลัยนานาชาติ	0	0		0
		วิทยาลัยน่าน	3	0		3
		รวม	10	4	0	14
	2	ครุศาสตร์	2	47		49
		วิทยาศาสตร์และเทคโนโลยี	1	2		3
		มนุษยศาสตร์และสังคมศาสตร์	0	12		12
		วิทยาการจัดการ	0	1		1
		เทคโนโลยีอุตสาหกรรม	3	1		4
		เกษตรศาสตร์	0	1		1
		วิทยาลัยนานาชาติ	1	1		2
		วิทยาลัยน่าน	0	0		0
		รวม	7	65	0	72
	3	ครุศาสตร์		0		0
		วิทยาศาสตร์และเทคโนโลยี		0		0
		มนุษยศาสตร์และสังคมศาสตร์		4		4
		วิทยาการจัดการ		9		9
		เทคโนโลยีอุตสาหกรรม		10		10
		เกษตรศาสตร์		0		0
		วิทยาลัยนานาชาติ		0		0
		วิทยาลัยน่าน		0		0
		รวม	0	23	0	23
		ครุศาสตร์	2	47	0	49
		วิทยาศาสตร์และเทคโนโลยี	2	2	0	4
	มนุษยศาสตร์และสังคมศาสตร์	2	17	0	19	
	วิทยาการจัดการ	1	13	0	14	
	เทคโนโลยีอุตสาหกรรม	5	11	0	16	
	เกษตรศาสตร์	1	1	0	2	
	วิทยาลัยนานาชาติ	1	1	0	2	
	วิทยาลัยน่าน	3	0	0	3	
	รวมทั้งสิ้นปีการศึกษา 2563	17	92	0	109	



แผนภูมิที่ 11 แสดงจำนวนการแจ้งข้อมูลผู้ไม่สำเร็จการศึกษาต่อผู้ที่เกี่ยวข้อง (จำแนกตามคณะ)

***การจ่ายเอกสารการสำเร็จการศึกษา**

5. การทำประกาศรับเอกสารการสำเร็จการศึกษา เพื่อให้มีประกาศวันรับเอกสารการสำเร็จการศึกษาสำหรับแจ้งให้นักศึกษาทราบ และมารับเอกสารสำเร็จการศึกษาตามวันและเวลาที่กำหนด จำนวน 5 ครั้ง สรุปข้อมูลผลการดำเนินการ โดยแสดงข้อมูลดังตารางที่ 11

ตารางที่ 11 แสดงการทำประกาศรับเอกสารสำเร็จการศึกษาเพื่อแจ้งให้นักศึกษาได้ทราบ

ปีการศึกษา	ภาคเรียน	วันที่ออกประกาศ(ครั้ง)
2563	1	27 ตุลาคม 2563
	2	15 มีนาคม 2564
		23 เมษายน 2564
		11 พฤษภาคม 2564
	3	2 สิงหาคม 2564
	รวม	5

หมายเหตุ นักศึกษาที่สำเร็จการศึกษาในปีการศึกษา 2563 ให้นักศึกษาลงทะเบียนรับเอกสารทางไปรษณีย์

เนื่องจากการแพร่ระบาดของเชื้อไวรัสโคโรนา 2019

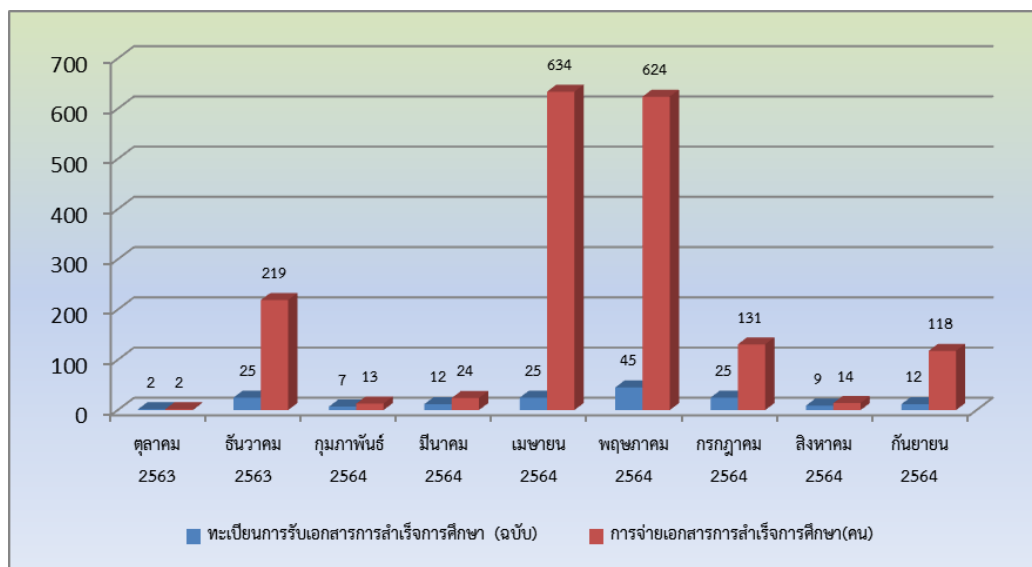
6. การทำทะเบียนการรับเอกสารการสำเร็จการศึกษาเพื่อให้มีทะเบียนการรับเอกสารสำเร็จการศึกษาได้แก่ใน รายงานผลการศึกษา/ใบรับรองคุณวุฒิ/ใบประกาศนียบัตร/ใบวุฒิบัตร ที่มีข้อมูลเลขที่ ชื่อหลักสูตร วันสำเร็จการศึกษา

และวันอนุมัติผลการศึกษา โดยการแยกตามบัญชีรายชื่อจำนวน 162 ฉบับ สรุปข้อมูลผลการดำเนินการ โดยแสดงข้อมูลดังตารางที่ 12

7. การจ่ายเอกสารการสำเร็จการศึกษา เพื่อให้มีหลักฐานการรับ-จ่ายเอกสารการสำเร็จการศึกษา ได้แก่ ใบรับรองคุณวุฒิและใบรายงานผลการศึกษาของผู้สำเร็จการศึกษาและผู้ผ่านการอบรมตามหลักสูตรของมหาวิทยาลัย จำนวน 1,779 คน สรุปข้อมูลผลการดำเนินการ โดยแสดงข้อมูลดังตารางที่ 12

ตารางที่ 12 แสดงการทำทะเบียนการรับเอกสารสำเร็จการศึกษาและการจ่ายเอกสารสำเร็จการศึกษา

เดือน/ปี	ภาระงาน	
	ทะเบียนการรับเอกสารการสำเร็จการศึกษา (ฉบับ)	การจ่ายเอกสารการสำเร็จการศึกษา(คน)
ตุลาคม 2563	2	2
ธันวาคม 2563	25	219
กุมภาพันธ์ 2564	7	13
มีนาคม 2564	12	24
เมษายน 2564	25	634
พฤษภาคม 2564	45	624
กรกฎาคม 2564	25	131
สิงหาคม 2564	9	14
กันยายน 2564	12	118
รวม	162	1,779



แผนภูมิที่ 12 แสดงจำนวนการจัดทำทะเบียนรับเอกสารและการจ่ายเอกสารให้ผู้สำเร็จการศึกษา ปีการศึกษา 2563

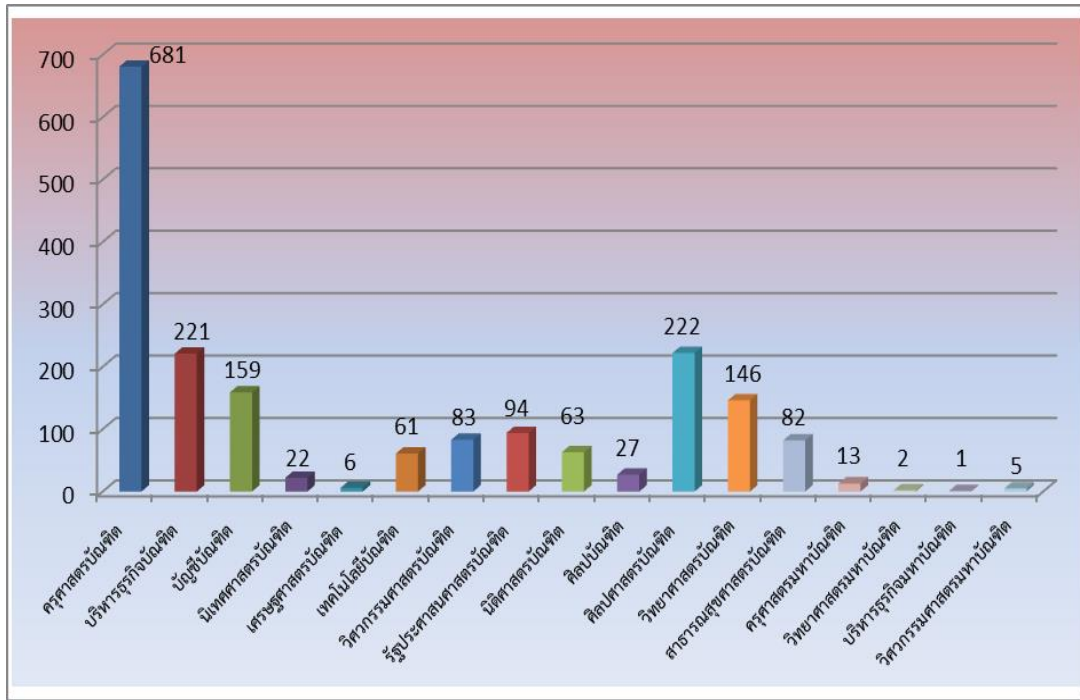
***งานออกใบปริญญาบัตร ประกาศนียบัตร และใบวุฒิบัตร**

8. การออกใบปริญญาบัตร เพื่อออกใบปริญญาบัตรให้แก่ผู้ที่สำเร็จการศึกษาที่ได้รับการอนุมัติปริญญาบัตรจาก สภามหาวิทยาลัยแล้ว การออกใบปริญญาบัตรจะดำเนินการในส่วนของนักศึกษาที่จะสำเร็จการศึกษาในปีการศึกษา 2562 จำนวน 1,888 ฉบับ จำแนกเป็นภาคปกติ 1,849 ฉบับ ภาคพิเศษ 18 ฉบับ บัณฑิตศึกษา 21 ฉบับ สรุปข้อมูลผล การดำเนินการ โดยแสดงข้อมูลดังตารางที่ 13 และภาพแผนภูมิที่ 13

ตารางที่ 13 แสดงการออกใบปริญญาบัตรให้แก่ผู้สำเร็จการศึกษาที่ได้รับการอนุมัติจากสภามหาวิทยาลัยแล้ว

ของผู้สำเร็จการศึกษาปีการศึกษา 2562 (แยกตามปริญญา/ประเภท)

ปีการศึกษา	ปริญญา	ประเภท			
		รวม	ปกติ	พิเศษ	บัณฑิต
ปีการศึกษา 2562	ครุศาสตรบัณฑิต	681	681	0	0
	บริหารธุรกิจบัณฑิต	221	219	2	0
	บัญชีบัณฑิต	159	159	0	0
	นิเทศศาสตรบัณฑิต	22	22	0	0
	เศรษฐศาสตรบัณฑิต	6	6	0	0
	เทคโนโลยีบัณฑิต	61	61	0	0
	วิศวกรรมศาสตรบัณฑิต	83	83	0	0
	รัฐประศาสนศาสตรบัณฑิต	94	78	16	0
	นิติศาสตรบัณฑิต	63	63	0	0
	ศิลปบัณฑิต	27	27	0	0
	ศิลปศาสตรบัณฑิต	222	222	0	0
	วิทยาศาสตร์บัณฑิต	146	146	0	0
	สาธารณสุขศาสตรบัณฑิต	82	82	0	0
	ครุศาสตรมหาบัณฑิต	13	0	0	13
	วิทยาศาสตร์มหาบัณฑิต	2	0	0	2
	บริหารธุรกิจมหาบัณฑิต	1	0	0	1
	วิศวกรรมศาสตรมหาบัณฑิต	5	0	0	5
	รวม	1,888	1,849	18	21



แผนภูมิที่ 13 แสดงการออกไปปริญญาบัตรของนักศึกษาที่สำเร็จการศึกษาปีการศึกษา 2562 (จำแนกตามปริญญา)

9. การออกใบวุฒิบัตร เพื่อออกใบวุฒิบัตรให้แก่ผู้ที่ผ่านการอบรมตามหลักสูตรของมหาวิทยาลัย

ตารางที่ 15 แสดงการออกใบวุฒิบัตรและจัดทำทะเบียนใบวุฒิบัตร

การออกใบวุฒิบัตรและจัดทำทะเบียนใบวุฒิบัตร		
ปีการศึกษา	การออกใบวุฒิบัตร(ฉบับ)	ทะเบียนรับใบวุฒิบัตร(ฉบับ)
2563	24	2
2562	14	1
2561	12	1
2560	23	2
2559	5	1
2558	11	1
2557	18	2
2556	18	1
2555	32	3
2554	34	2
2553	31	3
2552	4	1
รวม	226	20

10. การออกใบประกาศนียบัตร เพื่อออกใบประกาศนียบัตรให้แก่ผู้ที่ได้รับการอนุมัติการให้ประกาศนียบัตร จากสภามหาวิทยาลัยแล้ว ไม่มีการออกใบประกาศนียบัตรเนื่องจากไม่มีการเปิดสอนในระดับอนุปริญญา

11. การออกใบปริญญาเกิตติมศักดิ์ เพื่อออกใบปริญญาเกิตติมศักดิ์ให้แก่ผู้ที่ได้รับการอนุมัติการให้ปริญญาเกิตติมศักดิ์จากสภามหาวิทยาลัยแล้ว

ตารางที่ 16 แสดงการออกใบปริญญาเกิตติมศักดิ์และจัดทำทะเบียนใบวุฒิบัตร

การออกใบปริญญาบัตรเกิตติมศักดิ์และจัดทำทะเบียนใบวุฒิบัตร		
ปีการศึกษา	การออกใบปริญญาบัตรเกิตติมศักดิ์	ทะเบียนรับใบวุฒิบัตร(ฉบับ)
2563	4	1
2562	3	1
2558	4	1
2557	4	1
2556	4	1
2555	5	1
2554	1	1
2553	5	1
2552	1	1
2550	1	1
รวม	32	10

***งานจัดเก็บข้อมูลสถิติทางการศึกษา**

12. การจัดทำสถิติจำนวนนักศึกษาปัจจุบัน เพื่อให้มีข้อมูลสถิติจำนวนของผู้ที่มีสภาพเป็นนักศึกษาในปัจจุบัน ซึ่งเป็นนักศึกษาปีการศึกษา 2564 (ตามแผนการเรียน) จำนวน 6,324 คน สรุปข้อมูลผลการดำเนินการ โดยแสดงข้อมูลดังตารางที่ 17,18,19 และภาพแผนภูมิที่ 14

ตารางที่ 17 แสดงจำนวนนักศึกษาปีการศึกษา 2564 (จำแนกตามคณะ/สาขาวิชา/ชั้นปี/ประเภท)

สรุปจำนวนนักศึกษาปี 2564 จำแนกตามชั้นปี(เฉพาะผู้มีสภาพตามแผนการเรียน) ภาคปกติและภาคพิเศษ

คณะ	ปีที่ 1			ปีที่ 2			ปีที่ 3			ปีที่ 4			ปีที่ 5			รวม
	เข้าปี 2564			เข้าปี 2563			เข้าปี 2562			เข้าปี 2561			เข้าปี 2560			
	ชาย	หญิง	รวม	ชาย	หญิง	รวม	ชาย	หญิง	รวม	ชาย	หญิง	รวม	ชาย	หญิง	รวม	
ครุศาสตร์	223	492	715	133	414	547	162	491	653	167	514	681	149	499	648	3,244
วิทยาศาสตร์และเทคโนโลยี	66	111	177	55	61	116	51	60	111	28	45	73				477
วิทยาการจัดการ	62	265	327	55	197	252	45	80	125	43	76	119				823
มนุษยศาสตร์และสังคมศาสตร์	146	157	303	77	119	196	93	130	223	105	143	248				970
เทคโนโลยีอุตสาหกรรม	158	64	222	111	44	155	35	23	58	53	23	76				511
เกษตรศาสตร์	7	6	13	4	6	10	7	10	17	12	4	16				56
วิทยาลัยนานาชาติ	3	21	24	3	13	16	2	15	17	6	21	27				84
วิทยาลัยน่าน	12	22	34	15	23	38	14	33	47	19	21	40				159
รวมทั้งสิ้น	677	1,138	1,815	453	877	1,330	409	842	1,251	433	847	1,280	149	499	648	6,324

สรุปจำนวนนักศึกษาปี 2564 จำแนกตามชั้นปี(เฉพาะผู้มีสภาพตามแผนการเรียน) ภาคปกติ

คณะ	ปีที่ 1			ปีที่ 2			ปีที่ 3			ปีที่ 4			ปีที่ 5			รวม
	เข้าปี 2564			เข้าปี 2563			เข้าปี 2562			เข้าปี 2561			เข้าปี 2560			
	ชาย	หญิง	รวม	ชาย	หญิง	รวม	ชาย	หญิง	รวม	ชาย	หญิง	รวม	ชาย	หญิง	รวม	
ครุศาสตร์	223	492	715	133	414	547	162	491	653	167	514	681	149	499	648	3,244
วิทยาศาสตร์และเทคโนโลยี	62	99	161	55	61	116	51	60	111	28	45	73				461
วิทยาการจัดการ	57	253	310	48	181	229	45	80	125	43	76	119				783
มนุษยศาสตร์และสังคมศาสตร์	83	133	216	56	112	168	79	125	204	75	143	218				806
เทคโนโลยีอุตสาหกรรม	158	64	222	111	44	155	35	23	58	53	23	76				511
เกษตรศาสตร์	7	6	13	4	6	10	7	10	17	12	4	16				56
วิทยาลัยนานาชาติ	3	21	24	3	13	16	2	15	17	6	21	27				84
วิทยาลัยน่าน	12	22	34	6	15	21	14	33	47	19	21	40				142
รวมทั้งสิ้น	605	1,090	1,695	416	846	1,262	395	837	1,232	403	847	1,250	149	499	648	6,087

สรุปจำนวนนักศึกษาปี 2564 จำแนกตามชั้นปี(เฉพาะผู้มีสภาพตามแผนการเรียน) ภาคพิเศษ

คณะ	ปีที่ 1			ปีที่ 2			ปีที่ 3			ปีที่ 4			รวม
	เข้าปี 2564			เข้าปี 2563			เข้าปี 2562			เข้าปี 2561			
	ชาย	หญิง	รวม	ชาย	หญิง	รวม	ชาย	หญิง	รวม	ชาย	หญิง	รวม	
มนุษยศาสตร์และสังคมศาสตร์	63	24	87	21	7	28	14	5	19	30	0	30	164
วิทยาศาสตร์และเทคโนโลยี	4	12	16										16
วิทยาการจัดการ	5	12	17	7	16	23							40
วิทยาลัยน่าน				9	8	17							17
รวมทั้งสิ้น	72	48	120	37	31	68	14	5	19	30	0	30	237

จำนวนบัณฑิตศึกษา 2564 (มีสภาพตามแผนการเรียน)

คณะ	ชาย	หญิง	รวม
ครุศาสตร์(ปริญญาโท)	15	23	38
ครุศาสตร์(ปริญญาเอก)	3	4	7
วิทยาการจัดการ	21	21	42
รวมปริญญาโท	36	44	80
รวมปริญญาเอก	3	4	7
รวมทั้งสิ้น	39	48	87

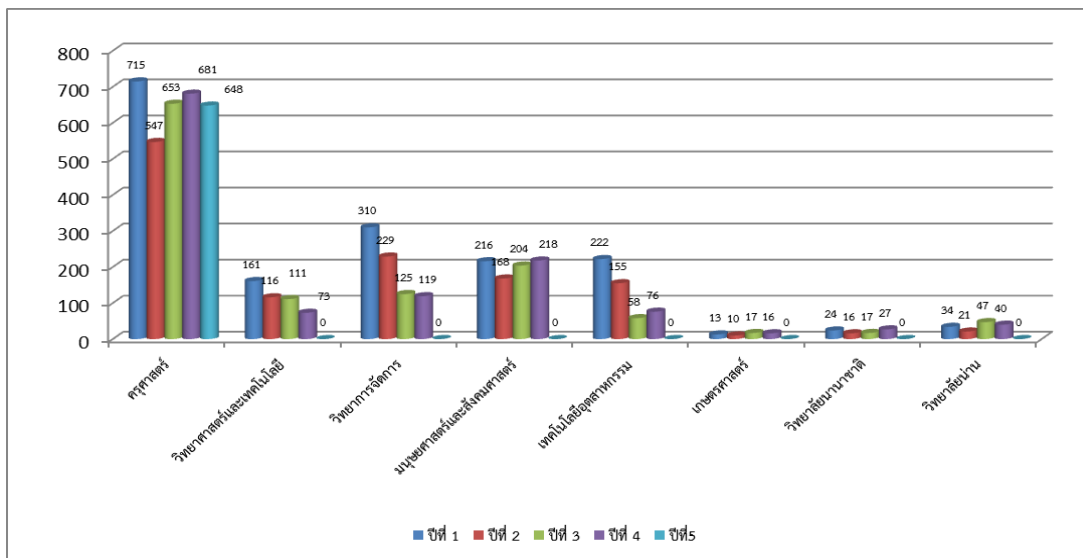
ตารางที่ 18 แสดงจำนวนนักศึกษาปีการศึกษา 2564 จำแนกตามคณะ/สาขาวิชา/ชั้นปี/ประเภท

คณะ	สาขาวิชา	ปีที่ 1			ปีที่ 2			ปีที่ 3			ปีที่ 4			ปีที่ 5			รวม
		เข้าปี 2564			เข้าปี 2563			เข้าปี 2562			เข้าปี 2561			เข้าปี 2560			
		ชาย	หญิง	รวม	ชาย	หญิง	รวม	ชาย	หญิง	รวม	ชาย	หญิง	รวม	ชาย	หญิง	รวม	
ครุศาสตร์	ภาษาไทย	16	46	62	3	75	78	28	62	90	15	67	82	13	62	75	387
	ภาษาอังกฤษ	17	60	77	21	42	63	22	51	73	15	64	79	15	33	48	340
	สังคมศึกษา	12	36	48	23	28	51	24	60	84	28	49	77	18	32	50	310
	คณิตศาสตร์	22	42	64	19	55	74	22	54	76	22	32	54	13	37	50	318
	วิทยาศาสตร์ทั่วไป	5	27	32	3	13	16	11	45	56	8	46	54	9	37	46	204
	พลศึกษา	49	15	64	18	9	27	23	18	41	26	18	44	20	17	37	213
	อุตสาหกรรมศิลป์	3	4	7	3	2	5	3	3	6			0			0	18
	เกษตรศาสตร์	4	4	8	1	5	6	7	3	10	5	6	11	8	18	26	61
	การประถมศึกษา	11	81	92	9	74	83	8	78	86	6	71	77	3	58	61	399
	ดนตรีศึกษา	23	5	28	18	5	23			0			0			0	51
	คอมพิวเตอร์	12	13	25	4	9	13	6	4	10	8	3	11	16	11	27	86
	การศึกษาปฐมวัย	9	81	90	1	44	45	0	52	52	0	48	48	1	50	51	286
	วิทยาศาสตร์(เอกเคมี)	4	7	11			0			0	3	12	15	3	27	30	56
	วิทยาศาสตร์(เอกชีววิทยา)	9	11	20	0	9	9	1	10	11	7	39	46	3	34	37	123
	วิทยาศาสตร์(เอกฟิสิกส์)	1	6	7	0	8	8	2	6	8	8	11	19	9	22	31	73
	เทคโนโลยีการศึกษาและคอมพิวเตอร์	10	1	11	6	7	13			0	6	1	7	10	14	24	55
	ภาษาต่างประเทศ(เอกภาษาจีน)	4	16	20	1	16	17	1	19	20	4	24	28	6	21	27	112
	ภาษาต่างประเทศ(เอกภาษาเกาหลี)	6	18	24			0	0	5	5	1	12	13	0	13	13	55
	นาฏศิลป์	5	15	20	2	8	10	4	16	20	5	11	16	2	13	15	81
	จิตวิทยาการแนะแนวและบรรณารักษศาสตร์	1	4	5	1	5	6	0	5	5			0			0	16
รวมคณะครุศาสตร์		223	492	715	133	414	547	162	491	653	167	514	681	149	499	648	3,244
วิทยาศาสตร์และเทคโนโลยี	อาหารและโภชนาการ	9	21	30	4	11	15	3	9	12	4	7	11			0	68
	อาหารและโภชนาการ(เทียบโอน)	3	8	11			0			0			0			0	11
	คณิตศาสตร์ประยุกต์(คณิตศาสตร์)	2	2	4			0	3	1	4			0			0	8
	วิทยาการคอมพิวเตอร์	11	9	20	10	1	11	7	3	10	5	3	8			0	49
	เคมี			0	1	2	3			0			0			0	3
	ชีววิทยา	1	2	3	2	3	5	4	8	12			0			0	20
	วิทยาศาสตร์สิ่งแวดล้อม	4	6	10	2	3	5			0	0	5	5			0	20
	วิทยาศาสตร์การกีฬา	21	3	24	25	6	31	24	6	30	10	3	13			0	98
	เทคโนโลยีสารสนเทศ	7	7	14	9	3	12	7	4	11	5	1	6			0	43
	สาธารณสุขศาสตร์	4	41	45	2	32	34	3	29	32	4	26	30			0	141
รวมคณะวิทยาศาสตร์และเทคโนโลยี		62	99	161	55	61	116	51	60	111	28	45	73			0	461

คณะ	สาขาวิชา	ปีที่ 1			ปีที่ 2			ปีที่ 3			ปีที่ 4			ปีที่ 5			รวม
		เข้าปี 2564			เข้าปี 2563			เข้าปี 2562			เข้าปี 2561			เข้าปี 2560			
		ชาย	หญิง	รวม	ชาย	หญิง	รวม	ชาย	หญิง	รวม	ชาย	หญิง	รวม	ชาย	หญิง	รวม	
วิทยาการจัดการ	การตลาด			0			0	5	15	20	10	4	14			0	34
	การตลาด (เทียบโอน)			0			0			0			0			0	0
	การตลาดดิจิทัล	5	12	17	3	1	4			0			0			0	21
	การตลาดดิจิทัล (เทียบโอน)	2	14	16	6	17	23			0			0			0	39
	การบริหารทรัพยากรมนุษย์			0			0	1	3	4	2	9	11			0	15
	การจัดการธุรกิจสมัยใหม่	4	11	15	2	4	6			0			0			0	21
	การจัดการธุรกิจสมัยใหม่ (เทียบโอน)	0	3	3	1	5	6			0			0			0	9
	คอมพิวเตอร์ธุรกิจ	3	7	10	3	5	8	5	3	8	12	7	19			0	45
	คอมพิวเตอร์ธุรกิจ (เทียบโอน)	7	29	36	3	24	27	13	19	32			0			0	95
	การจัดการธุรกิจบริการ	3	19	22	3	12	15	3	9	12	5	10	15			0	64
	การจัดการธุรกิจบริการ (เทียบโอน)	2	17	19	2	11	13			0			0			0	32
	การบัญชี	10	29	39	5	21	26	4	20	24	11	37	48			0	137
	การบัญชี (เทียบโอน)	12	99	111	5	76	81			0			0			0	192
นิเทศศาสตร์ (เอกนิเทศศาสตร์)	9	8	17	15	5	20	14	11	25	3	9	12			0	74	
นิเทศศาสตร์ (เอกการสื่อสารการตลาด)	0	2	2			0			0			0			0	2	
เศรษฐกิจดิจิทัล	0	3	3			0			0			0			0	3	
รวมคณะวิทยาการจัดการ		57	253	310	48	181	229	45	80	125	43	76	119	0	0	0	783
มนุษยศาสตร์และสังคมศาสตร์	ภาษาไทย (เอกภาษาไทย)	2	16	18	0	4	4	3	7	10			0			0	32
	ภาษาไทย (เอกภาษาไทยสำหรับชาวต่างประเทศ)	0	0	0	0	7	7			0			0			0	7
	ภาษาอังกฤษ(ภาษาอังกฤษ)	7	8	15	2	19	21	6	23	29	7	31	38			0	103
	ภาษาอังกฤษ(ภาษาอังกฤษเพื่อการสื่อสารและการแปล)	3	15	18	5	9	14	5	6	11			0			0	43
	ภาษาญี่ปุ่นธุรกิจ	5	1	6	1	6	7			0			0			0	13
	การท่องเที่ยว	2	4	6	0	5	5	7	9	16	1	11	12			0	39
	ดนตรี(ดนตรีไทย)			0			0	1	2	3	8	0	8			0	11
	ดนตรี(ดนตรีสากล)	4	0	4	6	0	6			0	10	2	12			0	22
	การพัฒนารัฐบาล	3	15	18	2	2	4	5	3	8	3	9	12			0	42
	สังคมศาสตร์เพื่อการพัฒนา	2	2	4	2	6	8	13	3	16	10	15	25			0	53
	นิเทศศาสตร์	18	17	35	12	17	29	13	24	37	11	21	32			0	133
	ศิลปกรรม	4	4	8	10	6	16	4	5	9	2	3	5			0	38
	การออกแบบนิเทศศิลป์	10	10	20			0	6	4	10	5	7	12			0	42
	รัฐประศาสนศาสตร์	23	41	64	16	31	47	16	39	55	18	44	62			0	228
รวมคณะมนุษยศาสตร์และสังคมศาสตร์		83	133	216	56	112	168	79	125	204	75	143	218	0	0	0	806
เทคโนโลยีอุตสาหกรรม	เทคโนโลยีไฟฟ้า	3	1	4			0			0	6	0	6			0	10
	เทคโนโลยีไฟฟ้า (เทียบโอน)	29	4	33	26	0	26			0			0			0	59
	เทคโนโลยีสำรวจและภูมิสารสนเทศ	21	15	36	9	8	17	0	4	4	6	5	11			0	68
	เทคโนโลยีคอมพิวเตอร์เพื่อการออกแบบ	1	3	4			0			0			0			0	4
	เทคโนโลยีคอมพิวเตอร์เพื่อการออกแบบ(เทียบโอน)	6	5	11			0			0			0			0	11
	เทคโนโลยีการออกแบบผลิตภัณฑ์			0	6	10	16	2	1	3	5	1	6			0	25
	เทคโนโลยีอุตสาหกรรม	2	0	2	5	1	6	6	0	6			0			0	14
	เทคโนโลยีอุตสาหกรรม (เทียบโอน)	49	3	52	28	1	29			0			0			0	81
	วิศวกรรมบริหารงานก่อสร้าง	3	0	3			0			0	7	2	9			0	12
	วิศวกรรมบริหารงานก่อสร้าง (เทียบโอน)	10	3	13	8	3	11	4	0	4			0			0	28
	วิศวกรรมคอมพิวเตอร์	17	7	24	10	2	12	4	1	5	10	4	14			0	55
	วิศวกรรมคอมพิวเตอร์ (เทียบโอน)	3	5	8	6	6	12	8	9	17			0			0	37
	วิศวกรรมโลจิสติกส์	2	17	19	8	12	20	7	8	15	5	7	12			0	66
	วิศวกรรมอิเล็กทรอนิกส์อัจฉริยะ	2	0	2			0			0	8	4	12			0	14
	วิศวกรรมอิเล็กทรอนิกส์อัจฉริยะ (เทียบโอน)	5	0	5			0			0			0			0	5
วิศวกรรมการจัดการพลังงาน	5	1	6	5	1	6	4	0	4	6	0	6			0	22	
รวมคณะเทคโนโลยีอุตสาหกรรม		158	64	222	111	44	155	35	23	58	53	23	76	0	0	0	511
เกษตรศาสตร์	เกษตรศาสตร์	5	5	10	4	6	10	7	6	13	12	4	16			0	49
	วิทยาศาสตร์และเทคโนโลยีการอาหาร	2	1	3			0	0	4	4			0			0	7
รวมคณะเกษตรศาสตร์		7	6	13	4	6	10	7	10	17	12	4	16			0	56
วิทยาลัยนานาชาติ	ภาษาอังกฤษธุรกิจ(หลักสูตรนานาชาติ)	3	7	10	3	5	8	0	6	6	5	10	15			0	39
	ภาษาจีนธุรกิจ	0	14	14	0	8	8	2	9	11	1	11	12			0	45
รวมวิทยาลัยนานาชาติ		3	21	24	3	13	16	2	15	17	6	21	27			0	84
วิทยาลัยน่าน	การจัดการ(การค้าปลีก)	7	16	23	4	12	16	10	26	36	18	18	36			0	111
	รัฐประศาสนศาสตร์(บริหารธุรกิจ)	5	6	11	2	3	5	4	7	11	1	3	4			0	31
รวมวิทยาลัยน่าน		12	22	34	6	15	21	14	33	47	19	21	40			0	142
รวมจำนวนนักศึกษาทั้งสิ้น		605	1,090	1,695	416	846	1,262	395	837	1,232	403	847	1,250	149	499	648	6,087

ตารางที่ 19 แสดงจำนวนนักศึกษาภาคปกติปีการศึกษา 2564 ตามแผนการเรียน(จำแนกตามชั้น/ปี)

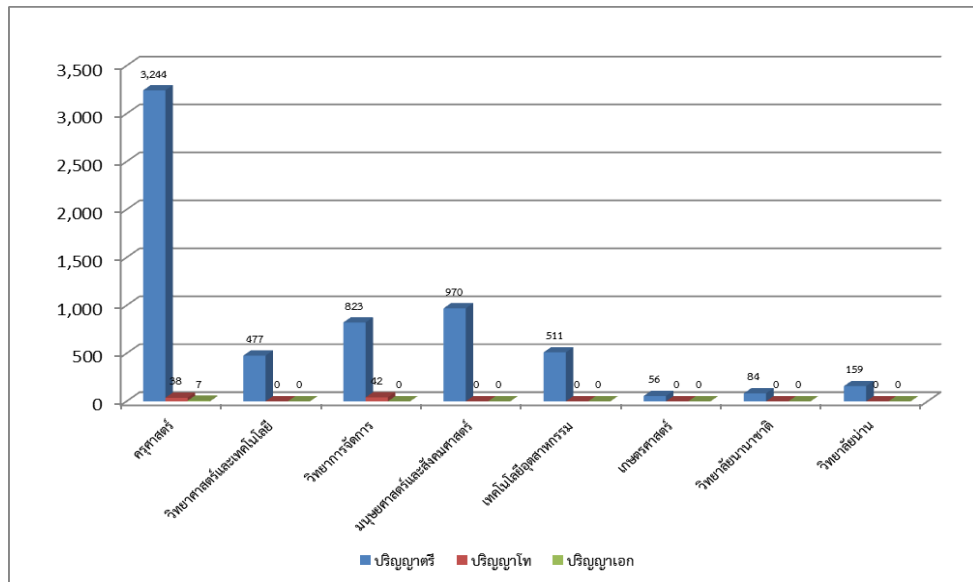
สรุปจำนวนนักศึกษาปี 2564 จำแนกตามชั้นปี(เฉพาะผู้มีสภาพตามแผนการเรียน) ภาคปกติ						
คณะ	ปีที่ 1	ปีที่ 2	ปีที่ 3	ปีที่ 4	ปีที่ 5	รวม
	เข้าปี 2564	เข้าปี 2563	เข้าปี 2562	เข้าปี 2561	เข้าปี 2560	
ครุศาสตร์	715	547	653	681	648	3,244
วิทยาศาสตร์และเทคโนโลยี	161	116	111	73	0	461
วิทยาการจัดการ	310	229	125	119	0	783
มนุษยศาสตร์และสังคมศาสตร์	216	168	204	218	0	806
เทคโนโลยีอุตสาหกรรม	222	155	58	76	0	511
เกษตรศาสตร์	13	10	17	16	0	56
วิทยาลัยนานาชาติ	24	16	17	27	0	84
วิทยาลัยน่าน	34	21	47	40	0	142
รวมทั้งสิ้น	1,695	1,262	1,232	1,250	648	6,087



แผนภูมิที่ 14 แสดงจำนวนนักศึกษาภาคปกติปีการศึกษา 2564 ตามแผนการเรียน (จำแนกตามชั้น/ปี)

ตารางที่ 20 แสดงสรุปจำนวนนักศึกษา มหาวิทยาลัยราชภัฏอุดรดิตถ์ ปีการศึกษา 2564 (จำแนกตามคณะ/ระดับการศึกษา)

สรุปจำนวนนักศึกษาที่มีแผนการเรียนปีการศึกษา 2564 ทั้งสิ้น					
คณะ	ระดับการศึกษา				รวมทั้งสิ้น
	ปริญญาตรี		ปริญญาโท	ปริญญาเอก	
	ปกติ	พิเศษ			
ครุศาสตร์	3,244		38	7	3,289
วิทยาศาสตร์และเทคโนโลยี	461	16			477
วิทยาการจัดการ	783	40	42		865
มนุษยศาสตร์และสังคมศาสตร์	806	164			970
เทคโนโลยีอุตสาหกรรม	511				511
เกษตรศาสตร์	56				56
วิทยาลัยนานาชาติ	84				84
วิทยาลัยน่าน	142	17			159
รวมทั้งสิ้น	6,087	237	80	7	6,411



แผนภูมิที่ 15 แสดงสรุปจำนวนนักศึกษา มหาวิทยาลัยราชภัฏอุดรดิตถ์ ปีการศึกษา 2564 (จำแนกตามคณะ/ระดับการศึกษา)

13. การจัดทำสถิติจำนวนผู้ออกระหว่างปีการศึกษา เพื่อให้มีข้อมูลสถิติจำนวนของผู้ที่ต้องพ้นการจากการเป็นนักศึกษาระหว่างปีการศึกษาเนื่องจาก ลาออก เปลี่ยนเอก ตกออกและออกโดยไม่ทราบสาเหตุ (เฉพาะนักศึกษาที่มีสภาพตามแผนการเรียน)

อยู่ระหว่างดำเนินการ

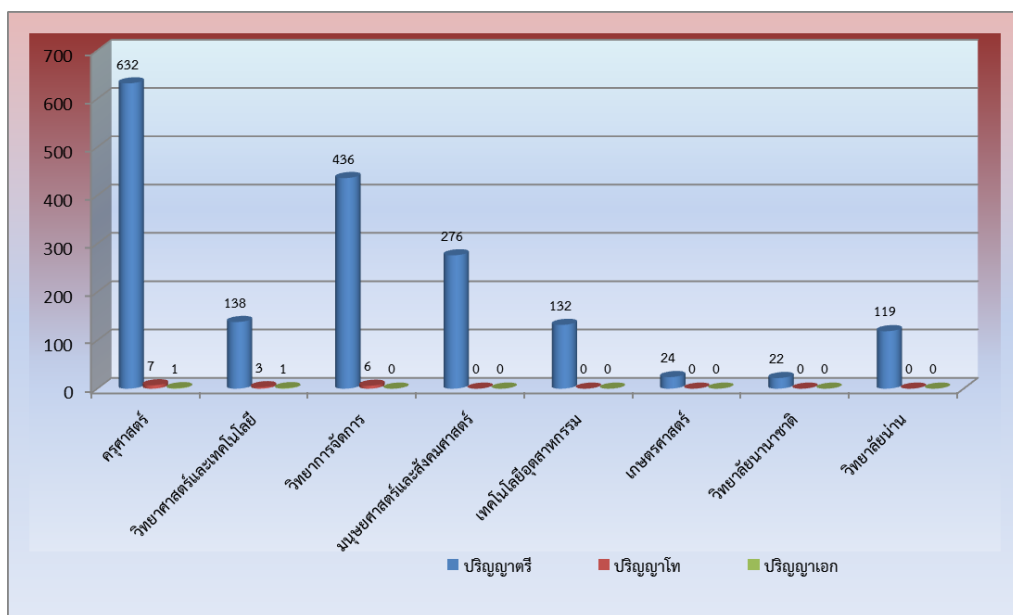
14. การจัดทำสถิติจำนวนผู้สำเร็จการศึกษา เพื่อให้มีข้อมูลสถิติจำนวนผู้สำเร็จการศึกษาจำนวน 1,797 ราย ซึ่งเป็นผู้ที่สำเร็จการศึกษาปีการศึกษา 2563 สรุปข้อมูลผลการดำเนินการ โดยแสดงข้อมูลดังตารางที่ 22 และภาพแผนภูมิที่

16,17

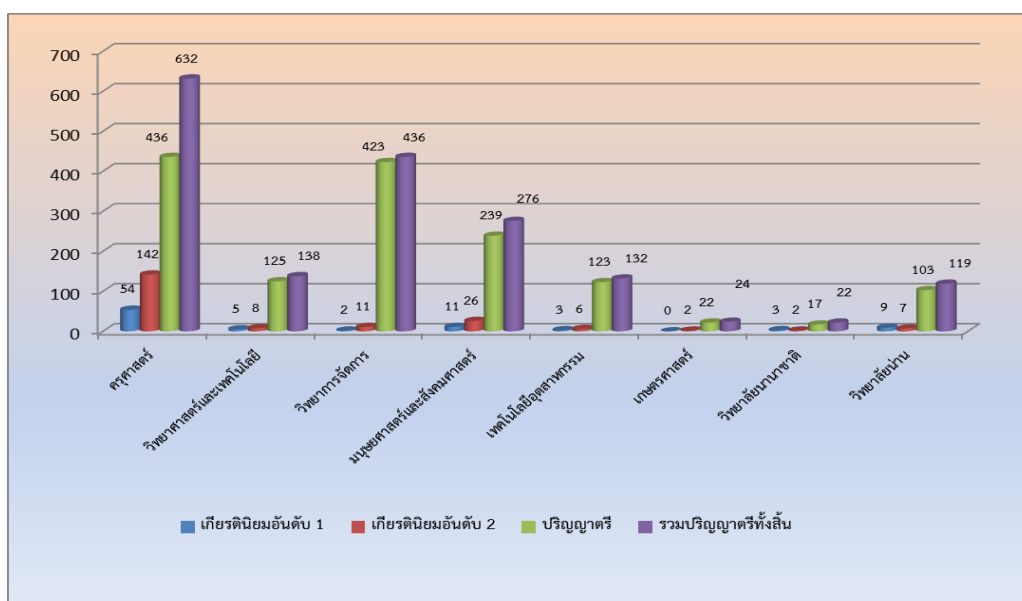
ตารางที่ 22 แสดงการสรุปจำนวนผู้สำเร็จการศึกษาปีการศึกษา 2563 (จำแนกตามคณะ/ระดับการศึกษา)

คณะ	ปริญญา	สาขาวิชา	ระดับปริญญา									ระดับบัณฑิตศึกษา																						
			ปริญญาตรีเกียรตินิยม						ปริญญาตรี			รวมปริญญาตรีทั้งสิ้น			ปริญญาโท			ปริญญาเอก			รวมบัณฑิตศึกษาทั้งสิ้น													
			เกียรตินิยมอันดับ 1			เกียรตินิยมอันดับ 2			ช	ญ	รวม	ช	ญ	รวม	ช	ญ	รวม	ช	ญ	รวม	ช	ญ	รวม											
			ช	ญ	รวม	ช	ญ	รวม																ช	ญ	รวม	ช	ญ	รวม	ช	ญ	รวม		
ครุศาสตร์	ครุศาสตรบัณฑิต	การประถมศึกษา	0	4	4	1	19	20	2	28	30	3	51	54																				
		การศึกษาปฐมวัย	0	2	2	0	11	11	2	32	34	2	45	47																				
		เกษตรศาสตร์				2	2	4	5	11	16	7	13	20																				
		คอมพิวเตอร์	3	1	4	6	7	13	21	36	57	30	44	74																				
		เคมี	0	6	6	1	11	12	4	24	28	5	41	46																				
		ชีววิทยา	1	8	9	1	8	9	3	23	26	5	39	44																				
		เทคโนโลยีการศึกษาและคอมพิวเตอร์	0	0	0	0	0	0	9	8	17	9	8	17																				
		นาฏศิลป์	0	1	1	2	4	6	2	17	19	4	22	26																				
		พลศึกษา	3	2	5	6	1	7	14	16	30	23	19	42																				
		ฟิสิกส์	0	1	1	0	0	0	6	12	18	6	13	19																				
		ภาษาเกาหลี	0	1	1	0	2	2	1	8	9	1	11	12																				
		ภาษาจีน	0	2	2	0	4	4	2	31	33	2	37	39																				
		ภาษาไทย	1	3	4	2	16	18	4	22	26	7	41	48																				
		ภาษาอังกฤษ	0	3	3	3	15	18	5	18	23	8	36	44																				
	วิทยาศาสตร์ทั่วไป	0	6	6	1	1	2	4	36	40	5	43	48																					
	สังคมศึกษา	1	5	6	2	14	16	9	21	30	12	40	52																					
	รวม	9	45	54	27	115	142	93	343	436	129	503	632	0	0	0	0	0	0	0	0	0	0	0	0	0								
	ครุศาสตรมหาบัณฑิต	หลักสูตรและการสอน													0	4	4						0	4	4									
		การบริหารการศึกษา													0	3	3						0	3	3									
	รวม	0	0	0	0	0	0	0	0	0	0	0	0	0	0	7	7	0	0	0	0	0	0	7	7									
	ครุศาสตรดุษฎีบัณฑิต	วิจัยและประเมินเพื่อพัฒนาการศึกษา																					0	1	1	0	1							
รวม		0	0	0	0	0	0	0	0	0	0	0	0	0	0	0	0	0	0	0	0	1	1	0	1									
รวมคณะครุศาสตร์														9	45	54	27	115	142	93	343	436	129	503	632	0	7	7	0	1	1	0	8	8
วิทยาศาสตร์และเทคโนโลยี	วิทยาศาสตร์บัณฑิต	คณิตศาสตร์ประยุกต์(คณิตศาสตร์)							1	2	3	1	2	3																				
		ชีววิทยา	0	1	1				0	3	3	0	4	4																				
		เทคโนโลยีสารสนเทศ							3	0	3	3	0	3																				
		วิทยาการคอมพิวเตอร์										17	7	24	17	7	24																	
		วิทยาศาสตร์การกีฬา				1	0	1	14	7	21	15	7	22																				
		วิทยาศาสตร์สิ่งแวดล้อม							0	10	10	0	10	10																				
		อาหารและโภชนาการ				0	1	1	6	10	16	6	11	17																				
	รวม	0	1	1	1	1	2	41	39	80	42	41	83	0	0	0	0	0	0	0	0	0	0	0	0	0								
	สาธารณสุขศาสตรบัณฑิต	สาธารณสุขศาสตร์	1	3	4	2	4	6	5	40	45	8	47	55																				
		รวม	1	3	4	2	4	6	5	40	45	8	47	55																				
	สาธารณสุขศาสตรมหาบัณฑิต	สาธารณสุขศาสตร์													2	1	3							2	1	3								
รวม		0	0	0	0	0	0	0	0	0	0	0	0	2	1	3	0	0	0	0	0	0	2	1	3									
ปรัชญาดุษฎีบัณฑิต	การจัดการทรัพยากรธรรมชาติและสิ่งแวดล้อม																					1	0	1	1	0	1							
	รวม	0	0	0	0	0	0	0	0	0	0	0	0	0	0	0	0	0	0	0	0	1	0	1	1	0	1							
รวมคณะวิทยาศาสตร์และเทคโนโลยี														1	4	5	3	5	8	46	79	125	50	88	138	2	1	3	1	0	1	3	1	4

คณะ	ปริญญา	สาขาวิชา	ระดับปริญญา									ระดับบัณฑิตศึกษา												
			ปริญญาตรีเกียรตินิยมอันดับ 1			ปริญญาตรีเกียรตินิยมอันดับ 2			ปริญญาตรี			รวมปริญญาตรีทั้งสิ้น			ปริญญาโท			ปริญญาเอก			รวมบัณฑิตศึกษาทั้งสิ้น			
			ช	ญ	รวม	ช	ญ	รวม	ช	ญ	รวม	ช	ญ	รวม	ช	ญ	รวม	ช	ญ	รวม	ช	ญ	รวม	
วิทยาการจัดการ	นิเทศศาสตรบัณฑิต	นิเทศศาสตร์							4	8	12	4	8	12										
		นิเทศศาสตร์(การประชาสัมพันธ์)							0	2	2	0	2	2										
		นิเทศศาสตร์(วิทยุกระจายเสียงและวิทยุโทรทัศน์)							2	1	3	2	1	3										
		รวม	0	0	0	0	0	0	6	11	17	6	11	17	0	0	0	0	0	0	0	0	0	
	บริหารธุรกิจบัณฑิต	การจัดการธุรกิจบริการ				0	1	1	2	38	40	2	39	41										
		การตลาด	0	1	1				12	42	54	12	43	55										
		การบริหารทรัพยากรมนุษย์							3	8	11	3	8	11										
		การบริหารธุรกิจ(การตลาด)							0	1	1	0	1	1										
		คอมพิวเตอร์ธุรกิจ				1	1	2	23	46	69	24	47	71										
		รวม	0	1	1	1	2	3	40	135	175	41	138	179	0	0	0	0	0	0	0	0	0	
	บัญชีบัณฑิต	การบัญชี	0	1	1	0	8	8	10	214	224	10	223	233										
		รวม	0	1	1	0	8	8	10	214	224	10	223	233	0	0	0	0	0	0	0	0	0	
	เศรษฐศาสตรบัณฑิต	เศรษฐศาสตร์							2	1	3	2	1	3										
		เศรษฐศาสตร์(เศรษฐศาสตร์ธุรกิจ)							1	3	4	1	3	4										
รวม		0	0	0	0	0	0	3	4	7	3	4	7	0	0	0	0	0	0	0	0	0		
บริหารธุรกิจมหาบัณฑิต	บริหารธุรกิจ													0	6	6				0	6	6		
	รวม	0	0	0	0	0	0	0	0	0	0	0	0	0	6	6	0	0	0	0	6	6		
รวมคณะวิทยาการจัดการ			0	2	2	1	10	11	59	364	423	60	376	436	0	6	6	0	0	0	0	6	6	
มนุษยศาสตร์และสังคมศาสตร์	นิเทศศาสตรบัณฑิต	นิเทศศาสตร์							17	32	49	17	32	49										
		รวม	0	0	0	0	0	0	17	32	49	17	32	49	0	0	0	0	0	0	0	0	0	
	รัฐประศาสนศาสตรบัณฑิต	รัฐประศาสนศาสตร์	1	0	1	3	4	7	18	36	54	22	40	62										
		รวม	1	0	1	3	4	7	18	36	54	22	40	62	0	0	0	0	0	0	0	0	0	
	ศิลปบัณฑิต	การออกแบบนิเทศศิลป์				2	2	4	2	3	5	4	5	9										
		ศิลปกรรม							4	4	8	4	4	8										
		รวม	0	0	0	2	2	4	6	7	13	8	9	17	0	0	0	0	0	0	0	0	0	
	ศิลปศาสตรบัณฑิต	การจัดการวัฒนธรรม				1	1	2	1	4	5	2	5	7										
		การท่องเที่ยว				3	2	5	6	15	21	9	17	26										
		การพัฒนาชุมชน	0	1	1				3	10	13	3	11	14										
		ดนตรีวิทยา	ดนตรีไทย							5	0	5	5	0	5									
ดนตรีสากล									1	0	1	1	0	1										
ภาษาไทย		1	2	3	0	1	1	0	21	21	1	24	25											
ภาษาอังกฤษ		0	4	4	2	4	6	8	15	23	10	23	33											
สังคมศาสตร์เพื่อการพัฒนาท้องถิ่น		0	2	2	1	0	1	12	22	34	13	24	37											
รวม	1	9	10	7	8	15	36	87	123	44	104	148	0	0	0	0	0	0	0	0	0			
รวมคณะมนุษยศาสตร์และสังคมศาสตร์			2	9	11	12	14	26	77	162	239	91	185	276	0	0	0	0	0	0	0	0	0	
เทคโนโลยีอุตสาหกรรม	เทคโนโลยีบัณฑิต	เทคโนโลยีการออกแบบผลิตภัณฑ์				1	1	2	2	1	3	3	2	5										
		เทคโนโลยีไฟฟ้า							39	1	40	39	1	40										
		เทคโนโลยีสำรวจและภูมิสารสนเทศ							1	2	3	1	2	3										
		เทคโนโลยีอุตสาหกรรม							2	0	2	2	0	2										
		เทคโนโลยีอุตสาหกรรม							22	0	22	22	0	22										
		รวม	0	0	0	1	1	2	66	4	70	67	5	72	0	0	0	0	0	0	0	0	0	
	วิศวกรรมศาสตรบัณฑิต	วิศวกรรมการจัดการพลังงาน	0	1	1	0	1	1	4	2	6	4	4	8										
		วิศวกรรมคอมพิวเตอร์	1	0	1	0	1	1	12	5	17	13	6	19										
		วิศวกรรมการจัดการพลังงาน							0	1	1	0	1	1										
		วิศวกรรมโอดีคติกส์	0	1	1	0	2	2	6	10	16	6	13	19										
วิศวกรรมบริหารงานก่อสร้าง							11	2	13	11	2	13												
รวม	1	2	3	0	4	4	33	20	53	34	26	60	0	0	0	0	0	0	0	0	0			
รวมคณะเทคโนโลยีอุตสาหกรรม			1	2	3	1	5	6	99	24	123	101	31	132	0	0	0	0	0	0	0	0	0	
เกษตรศาสตร์	วิทยาศาสตร์บัณฑิต	เกษตรศาสตร์				1	1	2	11	7	18	12	8	20										
		วิทยาศาสตร์และเทคโนโลยีการอาหาร				0	0	0	0	4	4	0	4	4										
รวมคณะเกษตรศาสตร์			0	0	0	1	1	2	11	11	22	12	12	24	0	0	0	0	0	0	0	0	0	
วิทยาลัยนานาชาติ	ศิลปศาสตรบัณฑิต	ภาษาอังกฤษ	0	2	2				1	5	6	1	7	8										
		ภาษาอังกฤษธุรกิจ(นานาชาติ)	1	0	1	0	2	2	3	8	11	4	10	14										
รวมวิทยาลัยนานาชาติ			1	2	3	0	2	2	4	13	17	5	17	22	0	0	0	0	0	0	0	0	0	
วิทยาลัยน่าน	บริหารธุรกิจบัณฑิต	การจัดการ	0	6	6	4	2	6	16	18	34	20	26	46										
		รวม	0	6	6	4	2	6	16	18	34	20	26	46	0	0	0	0	0	0	0	0	0	
	รัฐประศาสนศาสตรบัณฑิต	รัฐประศาสนศาสตร์(บริหารการพัฒนา)							24	30	54	24	30	54										
รัฐประศาสนศาสตร์(บริหารธุรกิจ)		1	2	3	1	0	1	9	6	15	11	8	19											
รวมวิทยาลัยน่าน			1	8	9	5	2	7	49	54	103	55	64	119	0	0	0	0	0	0	0	0	0	
รวมทั้งสิ้น			15	72	87	50	154	204	438	1,050	1,488	503	1,276	1,779	2	14	16	1	1	2	3	15	18	



แผนภูมิที่ 16 แสดงจำนวนผู้สำเร็จการศึกษาทั้งสิ้น ปีการศึกษา 2563
(จำแนกตามคณะ/ระดับการศึกษา)

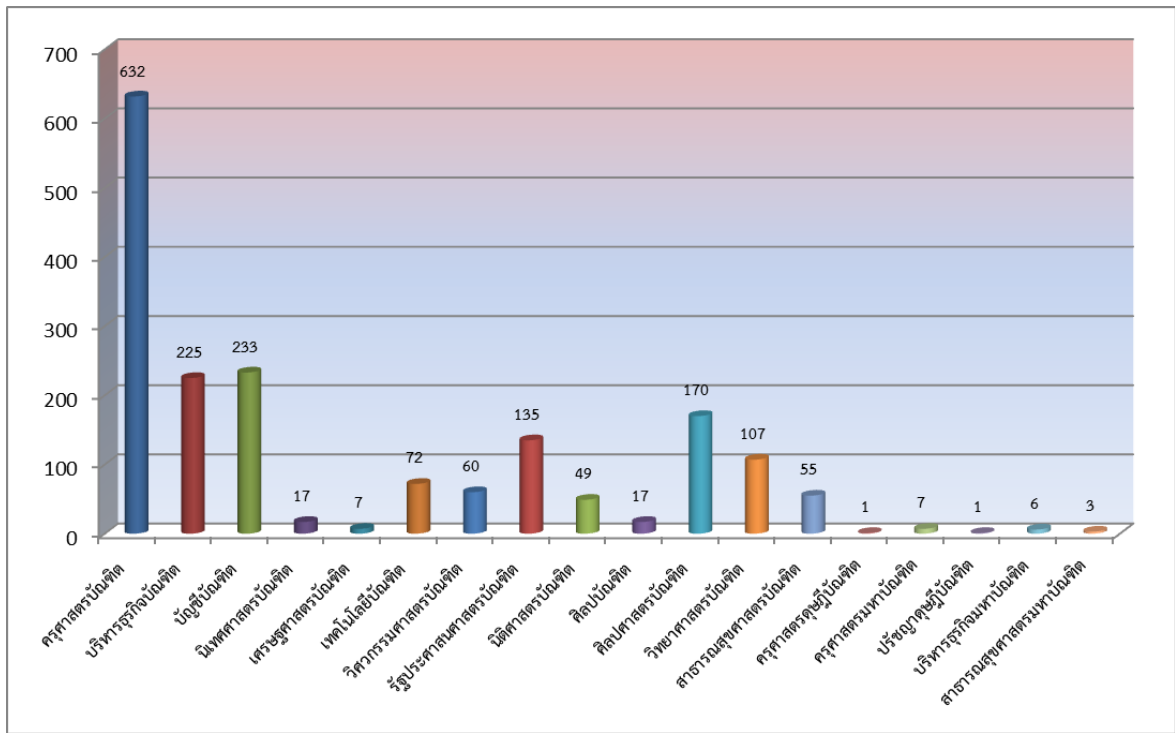


แผนภูมิที่ 17 แสดงจำนวนผู้ที่สำเร็จการศึกษาทั้งสิ้นที่ได้รับเกียรตินิยม(จำแนกตามคณะ)

15. การจัดทำสถิติจำนวนผู้เข้ารับปริญญาบัตร เพื่อให้มีข้อมูลสถิติจำนวนของผู้ที่เข้ารับปริญญาบัตร
สรุปข้อมูลผลการดำเนินการ จำนวนทั้งสิ้น 1,797 คน โดยแสดงข้อมูลดังตารางที่ 23
และภาพแผนภูมิที่ 18

ตารางที่ 21 แสดงการสรุปจำนวนผู้มีสิทธิ์เข้ารับปริญญาบัตร (จำแนกตามปริญญา)

ชื่อปริญญา	รวม	ประเภท		
		ปกติ	พิเศษ	บัณฑิต
ครุศาสตรบัณฑิต	632	632		
บริหารธุรกิจบัณฑิต	225	225		
บัญชีบัณฑิต	233	233		
นิเทศศาสตรบัณฑิต	17	17		
เศรษฐศาสตรบัณฑิต	7	7		
เทคโนโลยีบัณฑิต	72	72		
วิศวกรรมศาสตรบัณฑิต	60	60		
รัฐประศาสนศาสตรบัณฑิต	135	72	63	
นิติศาสตรบัณฑิต	49	44	5	
ศิลปบัณฑิต	17	17		
ศิลปศาสตรบัณฑิต	170	170		
วิทยาศาสตร์บัณฑิต	107	107		
สาธารณสุขศาสตรบัณฑิต	55	55		
ครุศาสตรดุษฎีบัณฑิต	1			1
ครุศาสตรมหาบัณฑิต	7			7
ปรัชญาดุษฎีบัณฑิต	1			1
บริหารธุรกิจมหาบัณฑิต	6			6
สาธารณสุขศาสตรมหาบัณฑิต	3			3
รวมทั้งสิ้น	1,797	1,711	68	18



แผนภูมิที่ 18 แสดงจำนวนผู้มีสิทธิเข้ารับพระราชทานปริญญาบัตร (จำแนกตามชื่อปริญญา)

16. การเผยแพร่สถิติข้อมูลนักศึกษา เพื่อให้นักศึกษาอาจารย์และบุคคลทั่วไป ได้ทราบถึงข้อมูลสถิตินักศึกษา จัดรวบรวมเป็นรูปเล่ม และเป็น File ประมาณเดือนพฤศจิกายน ของทุกปี สรุปผลการดำเนินการ 1 ครั้งต่อปีการศึกษา

*งานอื่นๆ ที่ได้รับมอบหมาย

17. การจัดทำบัญชีรายชื่อผู้เข้ารับพระราชทานปริญญาบัตร เพื่อให้มีบัญชีรายชื่อผู้ที่จะเข้ารับพระราชทานปริญญาบัตร จะดำเนินการตามหมายกำหนดการจากสำนักพระราชวัง

18. การจัดเรียงปริญญาบัตร เพื่อให้มีปริญญาบัตรจัดเรียงตามบัญชีรายชื่อสำหรับการเข้ารับพระราชทานปริญญาบัตร ดำเนินการเมื่อได้บัญชีรายชื่อผู้เข้ารับพระราชทานปริญญาบัตรแล้ว จะเรียงตามปริญญา และในแต่ละปริญญาจะเรียงตาม เกียรตินิยมอันดับ 1 ,เกียรตินิยมอันดับ 2 และตามด้วยปริญญาอื่นๆ

19. การจำหน่ายศึกษาที่ศึกษาครบระยะเวลา เพื่อให้สถานภาพนักศึกษาเป็นปัจจุบัน สรุปข้อมูลผลการดำเนินการ จำนวนทั้งสิ้น อยู่ระหว่างการปรับปรุงฐานข้อมูล

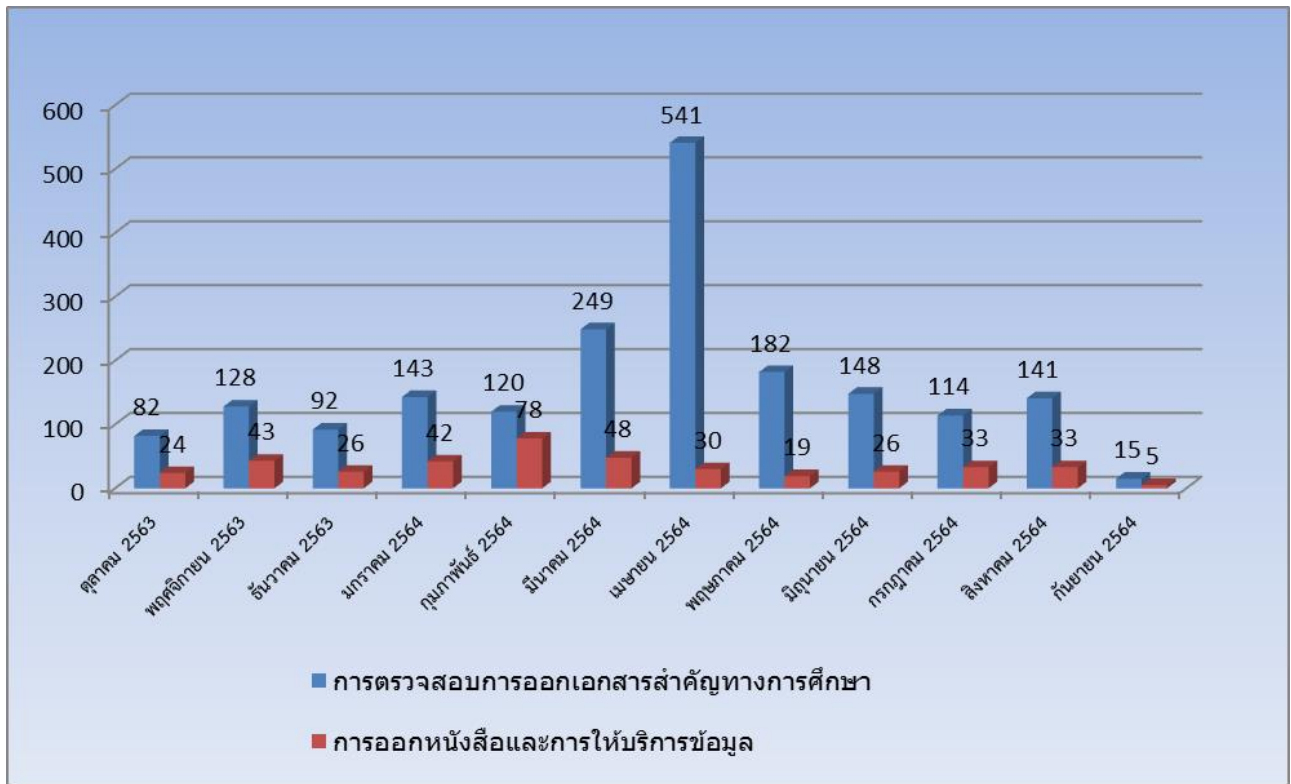
20. การตรวจสอบการออกเอกสารสำคัญทางการศึกษาเพื่อให้ได้เอกสารสำคัญทางการศึกษาที่ถูกต้อง
สรุปข้อมูลการดำเนินการ จำนวนทั้งสิ้น 1,955 ฉบับ ดังตารางที่ 22 แผนภูมิที่ 18

21. การออกหนังสือและให้บริการข้อมูล เพื่อให้เรื่องภายนอกและภายในได้บรรลุตามวัตถุประสงค์ คือการกลั่นกรอง ข้อมูลเพื่อส่งหนังสือภายนอกและภายในให้กับผู้เกี่ยวข้องดำเนินการต่อไป สรุปข้อมูลการดำเนินการ จำนวน 407 ฉบับ ดัง ตารางที่ 22 แผนภูมิที่ 18

ตารางที่ 24 แสดงการตรวจสอบการออกเอกสารสำคัญทางการศึกษาและการออกหนังสือการให้บริการ

เดือน/ปี	ภาระงาน	
	การตรวจสอบการออกเอกสารสำคัญทางการศึกษา	การออกหนังสือและการให้บริการข้อมูล
ตุลาคม 2563	82	24
พฤศจิกายน 2563	128	43
ธันวาคม 2563	92	26
มกราคม 2564	143	42
กุมภาพันธ์ 2564	120	78
มีนาคม 2564	249	48
เมษายน 2564	541	30
พฤษภาคม 2564	182	19
มิถุนายน 2564	148	26
กรกฎาคม 2564	114	33
สิงหาคม 2564	141	33
กันยายน 2564	15	5
รวม(ฉบับ)	1,955	407

จากตารางที่ 24 การตรวจสอบการออกเอกสารสำคัญทางการศึกษาจะต้องออกให้ตรงกับจุดประสงค์ตามคำร้องขอและตรวจสอบความถูกต้องของเอกสารที่ออกให้กับฐานข้อมูลในโปรแกรมคอมพิวเตอร์หรือตรวจสอบกับต้นฉบับ(ในกรณีที่ไม่มีข้อมูลในโปรแกรมคอมพิวเตอร์)



แผนภูมิที่ 19 แสดงจำนวนการตรวจสอบการออกเอกสารสำคัญทางการศึกษาและการออกหนังสือและให้บริการข้อมูล
