

รายงานผลการดำเนินงาน
ประจำปีงบประมาณ

2564

นางสาวยุวดี จันคำหล้า
งานบริการนักศึกษา

กองบริการการศึกษา
มหาวิทยาลัยราชภัฏอุตรดิตถ์

ส่วนที่ 3
รายงานผลการดำเนินงาน

รายงานผลการดำเนินการจากแผนปฏิบัติการ ระหว่าง เดือน ตุลาคม 2563 – กันยายน 2564 เป็นจำนวนเชิงปริมาณจากกระบวนการปฏิบัติงานของงานรับคำร้องนักศึกษา (งานบริการ 2)

งานรับคำร้องนักศึกษา (งานบริการ 2)

ตารางที่ 1 แสดงจำนวนการให้บริการคำร้องนักศึกษา ประจำปีงบประมาณ 2564 ระหว่างเดือน

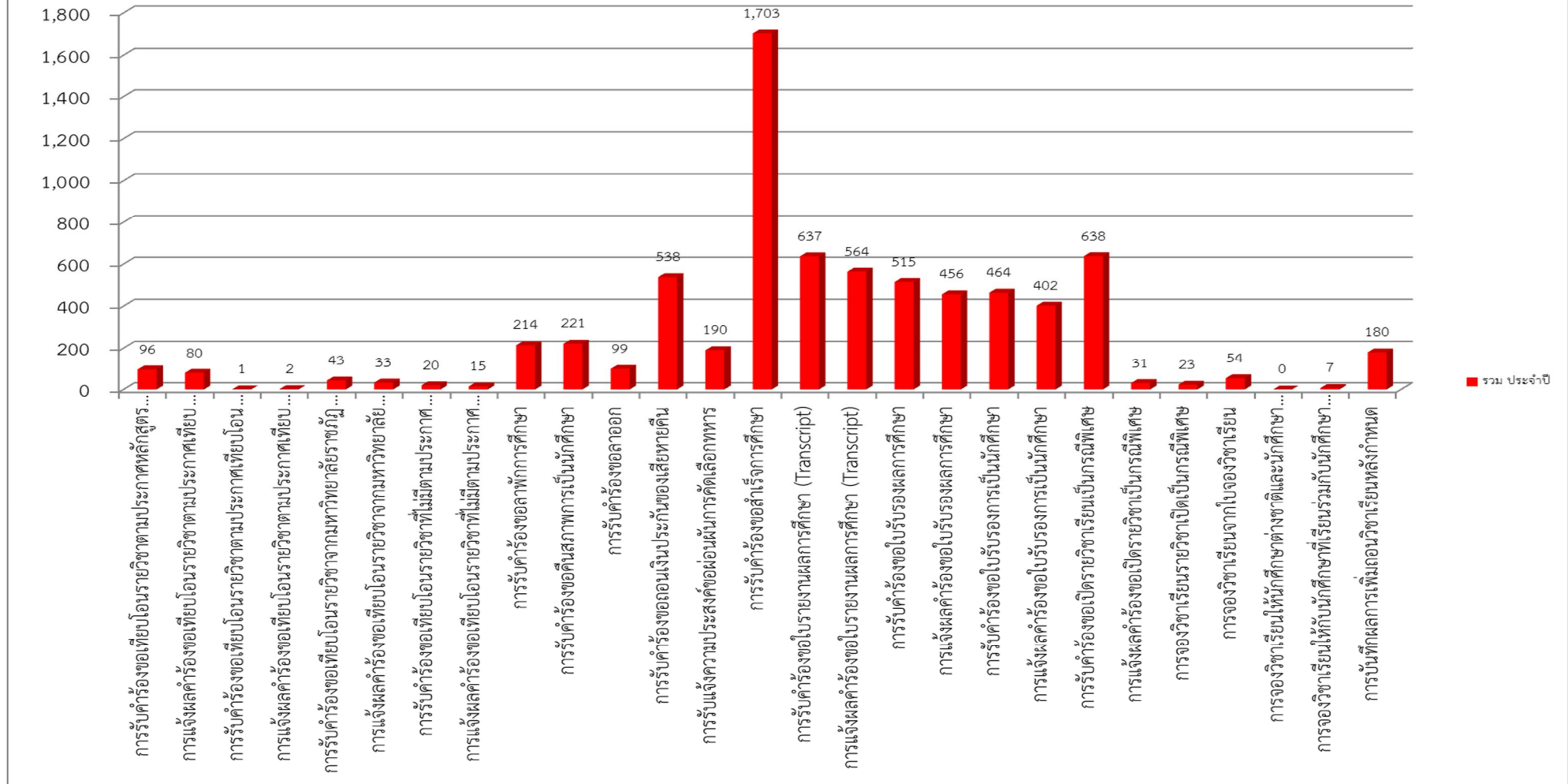
1 ตุลาคม 2563 – 30 กันยายน 2564 (ข้อมูล ณ วันที่ 31 สิงหาคม 2564)

ที่	งานรับคำร้องนักศึกษา(บริการ 2)	รวมปีงบประมาณ
1	การรับคำร้องขอเทียบโอนรายวิชาตามประกาศหลักสูตรเทียบโอน	96 คน
2	การแจ้งผลคำร้องขอเทียบโอนรายวิชาตามประกาศเทียบโอนหลักสูตรเทียบโอน	80 คน
3	การรับคำร้องขอเทียบโอนรายวิชาตามประกาศเทียบโอนหมวดศึกษาทั่วไป	1 คน
4	การแจ้งผลคำร้องขอเทียบโอนรายวิชาตามประกาศเทียบโอนหมวดศึกษาทั่วไป	1 คน
5	การรับคำร้องขอเทียบโอนรายวิชาจากมหาวิทยาลัยราชภัฏอุดรดิตถ์	43 คน
6	การแจ้งผลคำร้องขอเทียบโอนรายวิชาจากมหาวิทยาลัยราชภัฏอุดรดิตถ์	33 คน
7	การรับคำร้องขอเทียบโอนรายวิชาที่ไม่มีตามประกาศมหาวิทยาลัย	20 คน
8	การแจ้งผลคำร้องขอเทียบโอนรายวิชาที่ไม่มีตามประกาศมหาวิทยาลัย	15 คน
9	การรับคำร้องขอลาพักการศึกษา	214 คน
10	การรับคำร้องขอคืนสภาพการเป็นนักศึกษา	221 คน
11	การรับคำร้องขอลาออก	99 คน
12	การรับคำร้องขอถอนเงินประกันของเสียหายคืน	538 คน
13	การรับแจ้งความประสงค์ขอผ่อนผันการคัดเลือกทหาร	190 คน
14	การรับคำร้องขอสำเร็จการศึกษา	1,703 คน
15	การรับคำร้องขอใบรายงานผลการศึกษา (Transcript)	637 คน
16	การแจ้งผลคำร้องขอใบรายงานผลการศึกษา (Transcript)	564 คน
17	การรับคำร้องขอใบรับรองผลการศึกษา	515 คน
18	การแจ้งผลคำร้องขอใบรับรองผลการศึกษา	456 คน
19	การรับคำร้องขอใบรับรองการเป็นนักศึกษา	464 คน

ตารางที่ 1 แสดงจำนวนการให้บริการคำร้องนักศึกษา ประจำปีงบประมาณ 2564 ระหว่างเดือน
1 ตุลาคม 2563 – 30 กันยายน 2564 (ต่อ) (ข้อมูล ณ วันที่ 31 สิงหาคม 2564)

ที่	งานรับคำร้องนักศึกษา(บริการ 2)	รวมปีงบประมาณ
20	การแจ้งผลคำร้องขอใบรับรองการเป็นนักศึกษา	402 คน
21	การรับคำร้องขอเปิดรายวิชาเรียนเป็นกรณีพิเศษ	638 คน
22	การแจ้งผลคำร้องขอเปิดรายวิชาเป็นกรณีพิเศษ	31 คน
23	การจองวิชาเรียนรายวิชาเปิดเป็นกรณีพิเศษ	23 ฉบับ
24	การจองวิชาเรียนจากใบจองวิชาเรียน	54 ฉบับ
25	การจองวิชาเรียนให้นักศึกษาต่างชาติและนักศึกษาโครงการพิเศษ	- ฉบับ
26	การจองวิชาเรียนให้กับนักศึกษาที่เรียนร่วมกับนักศึกษาโครงการอื่น ๆ	7 ฉบับ
27	การบันทึกผลการเพิ่มถอนวิชาเรียนหลังกำหนด	180 ฉบับ
28	การรายงานข้อมูลการเปลี่ยนแปลงสถานภาพให้ กพน.	12 ฉบับ

รวม ผลการดำเนินงานประจำปี 2564 (ข้อมูล ณ วันที่ 31 สิงหาคม 2564)



แผนภูมิที่ 1 แสดงผลการดำเนินงานประจำปีงบประมาณ 2564

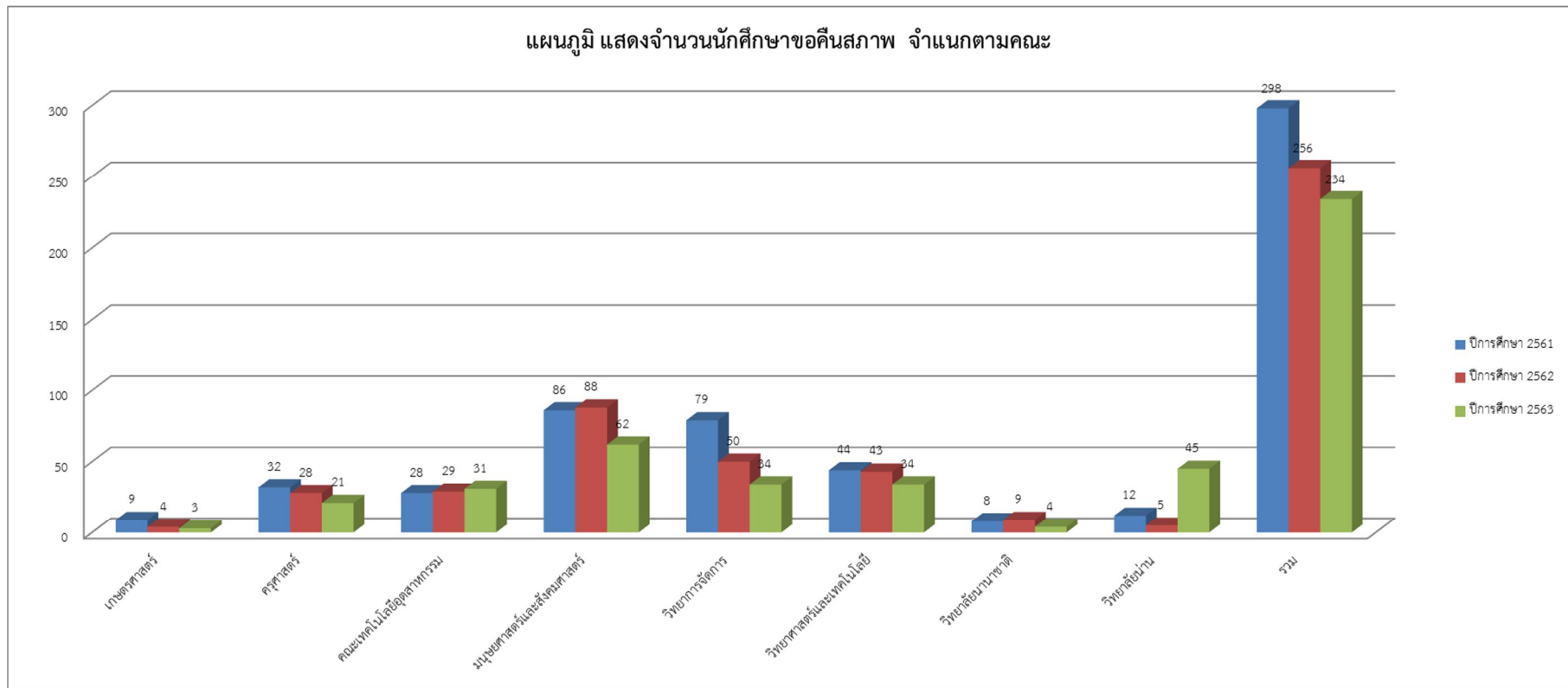
จากแผนภูมิที่ 1 แสดงข้อมูลสถิติจำนวนการให้บริการ งานบริการนักศึกษา (งานบริการ 2) ประจำปีงบประมาณ 2564 โดยให้บริการทางการศึกษาประเภทต่าง ๆ ได้แก่ การเทียบโอนรายวิชา การขอลาพักการศึกษา การขอคืนสภาพการเป็นนักศึกษา การขอลาออก การขอถอนเงินประกันของเสียหายคืน การขอผ่อนผันการคัดเลือกทหาร การขอสำเร็จการศึกษา ใบรายงานผลการศึกษา (Transcript) ใบรับรองผลการศึกษา ใบรับรองการเป็นนักศึกษา การขอเปิดรายวิชาเป็นกรณีพิเศษ โดยแสดงการให้บริการงานบริการนักศึกษา (งานบริการ 2) ไว้ในตารางที่ 3 พบว่า มีการขอสำเร็จการศึกษา มากที่สุด จำนวน 1,730 คน อาจเนื่องมาจากนักศึกษาจะสำเร็จการศึกษาในภาคเรียนที่ 2 ปีการศึกษา 2563 รองลงมาคือ การยื่นคำร้องขอเปิดรายวิชาเป็นกรณีพิเศษ จำนวน 638 คน และการขอใบรายงานผลการศึกษา (Transcript) จำนวน 637 คน เพื่อต้องการนำเอกสารไปใช้ในการยื่นสมัครงานต่อไป

ตารางที่ 3 แสดงจำนวนสถิติการให้บริการคำร้องนักศึกษา (บริการ 2) ประจำปีงบประมาณ 2564 (ตุลาคม 2562 – กันยายน 2563) จำแนกตามเดือน
(ข้อมูล ณ วันที่ 31 สิงหาคม 2564)

ที่	งานรับคำร้องนักศึกษา(บริการ 2)	รายงานประจำปี 2564												รวม ประจำปี
		ต.ค.	พ.ย.	ธ.ค.	ม.ค.	ก.พ.	มี.ค.	เม.ย.	พ.ค.	มิ.ย.	ก.ค.	ส.ค.	ก.ย.	
		2563	2563	2563	2564	2564	2564	2564	2564	2564	2564	2564	2564	
1	การรับคำร้องขอเทียบโอนรายวิชาตามประกาศหลักสูตรเทียบโอน	30	20	25	2			2	2	11	4			96 คน
2	การแจ้งผลคำร้องขอเทียบโอนรายวิชาตามประกาศเทียบโอนหลักสูตรเทียบโอน	14	24	20		2			2	2	13	3		80 คน
3	การรับคำร้องขอเทียบโอนรายวิชาตามประกาศเทียบโอนหมวดศึกษาทั่วไป									1				1 คน
4	การแจ้งผลคำร้องขอเทียบโอนรายวิชาตามประกาศเทียบโอนหมวดศึกษาทั่วไป		1								1			2 คน
5	การรับคำร้องขอเทียบโอนรายวิชาจากมหาวิทยาลัยราชภัฏอุดรดิตต์	5	4	1	3	5	4	1	5	12	3			43 คน
6	การแจ้งผลคำร้องขอเทียบโอนรายวิชาจากมหาวิทยาลัยราชภัฏอุดรดิตต์	1	4	1		1	3	3	4	1	4	11		33 คน
7	การรับคำร้องขอเทียบโอนรายวิชาที่ไม่มีตามประกาศมหาวิทยาลัย		4	2	1		1		2	1	9			20 คน
8	การแจ้งผลคำร้องขอเทียบโอนรายวิชาที่ไม่มีตามประกาศมหาวิทยาลัย			3		1		1		2		8		15 คน
9	การรับคำร้องขอลาพักการศึกษา	3	12	48	43	12	6	10	5	5	52	18		214 คน
10	การรับคำร้องขอคืนสภาพการเป็นนักศึกษา	19	19	22	6	30	50	28	13	22	11	1		221 คน
11	การรับคำร้องขอลาออก	2	2	12	7	5	7	7	9	14	18	16		99 คน
12	การรับคำร้องขอถอนเงินประกันของเสียหายคืน	64	112	179	57	7	26	20	13	27	17	16		538 คน
13	การรับแจ้งความประสงค์ขอผ่อนผันการคัดเลือกทหาร		135		55									190 คน
14	การรับคำร้องขอสำเร็จการศึกษา	19		176	999	3	170	37	211		52	36		1,703 คน
15	การรับคำร้องขอใบรายงานผลการศึกษา (Transcript)	25	51	51	11	18	83	212	52	63	34	37		637 คน
16	การแจ้งผลคำร้องขอใบรายงานผลการศึกษา (Transcript)	22	42	43	10	14	69	193	48	57	31	35		564 คน
17	การรับคำร้องขอใบรับรองผลการศึกษา	15	48	26	3	11	88	220	42	21	16	25		515 คน
18	การแจ้งผลคำร้องขอใบรับรองผลการศึกษา	14	43	22	2	8	75	201	39	17	11	24		456 คน
19	การรับคำร้องขอใบรับรองการเป็นนักศึกษา	16	28	56	101	17	87	22	10	18	42	67		464 คน

ตาราง 4 แสดงจำนวนนักศึกษาขอคืนสภาพ แต่ละปีการศึกษา (จำแนกตามคณะ)

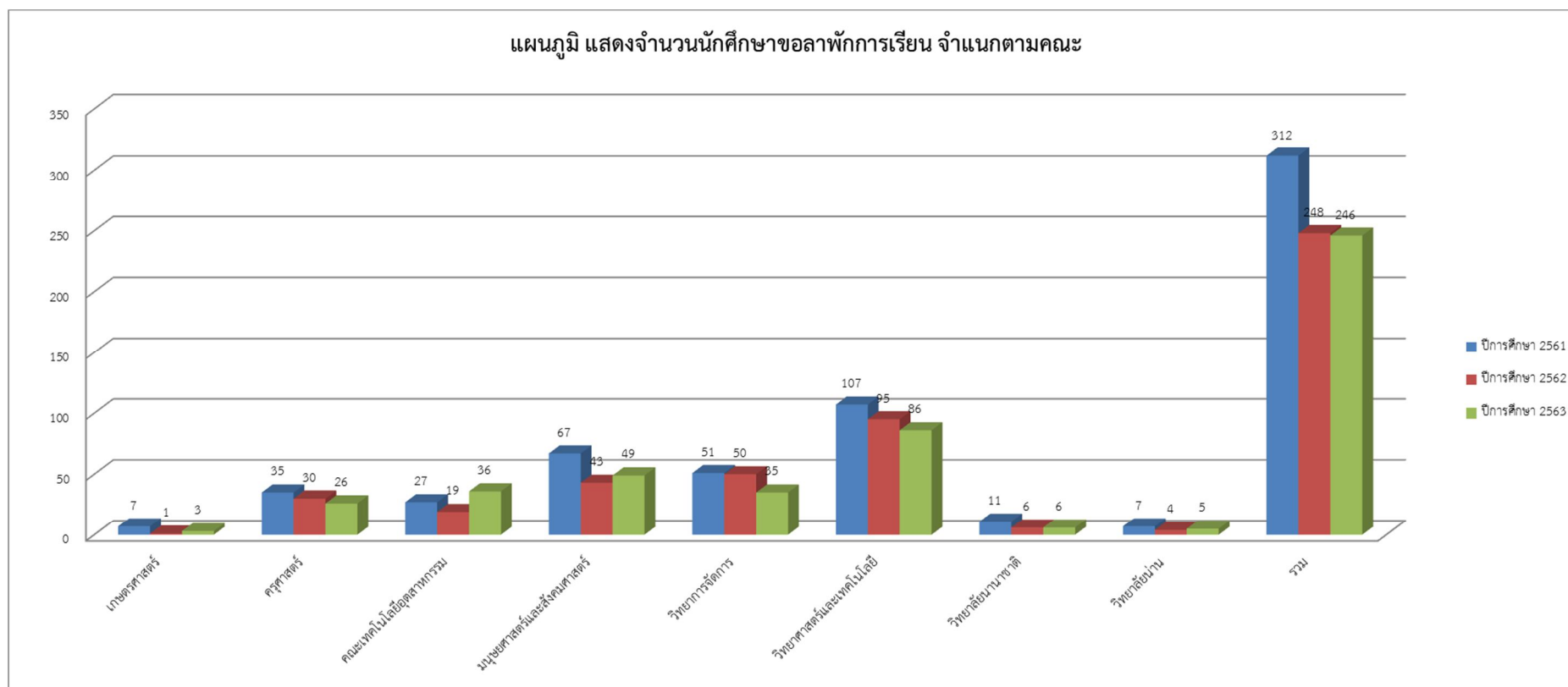
คณะ	เกษตรศาสตร์	ครุศาสตร์	คณะเทคโนโลยีอุตสาหกรรม	มนุษยศาสตร์และสังคมศาสตร์	วิทยาการจัดการ	วิทยาศาสตร์และเทคโนโลยี	วิทยาลัยนานาชาติ	วิทยาลัยน่าน	รวม
ปีการศึกษา 2561	9	32	28	86	79	44	8	12	298
ปีการศึกษา 2562	4	28	29	88	50	43	9	5	256
ปีการศึกษา 2563	3	21	31	62	34	34	4	45	234



แผนภูมิที่ 2 แสดงจำนวนนักศึกษาขอคืนสภาพ (จำนวนตามคณะ)

ตารางที่ 5 แสดงจำนวนนักศึกษาขอลาพักการเรียน แต่ละปีการศึกษา (จำแนกตามคณะ)

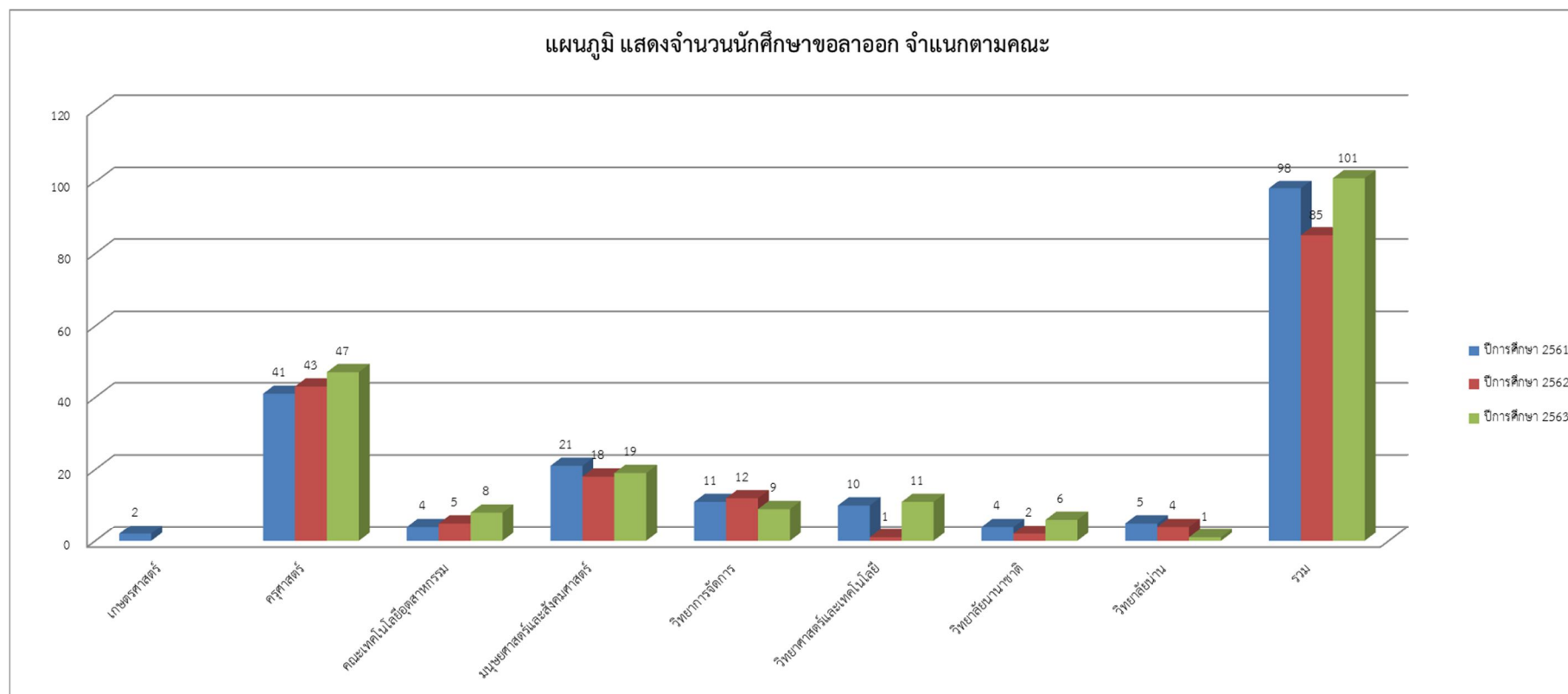
คณะ	เกษตรศาสตร์	ครุศาสตร์	คณะเทคโนโลยีอุตสาหกรรม	มนุษยศาสตร์และสังคมศาสตร์	วิทยาการจัดการ	วิทยาศาสตร์และเทคโนโลยี	วิทยาลัยนานาชาติ	วิทยาลัยน่าน	รวม
ปีการศึกษา 2561	7	35	27	67	51	107	11	7	312
ปีการศึกษา 2562	1	30	19	43	50	95	6	4	248
ปีการศึกษา 2563	3	26	36	49	35	86	6	5	246



แผนภูมิที่ 3 แสดงจำนวนนักศึกษาขอลาพักการเรียน (จำนวนตามคณะ)

ตารางที่ 6 แสดงจำนวนนักศึกษาขอลาออก แต่ละปีการศึกษา(จำแนกตามคณะ)

คณะ	เกษตรศาสตร์	ครุศาสตร์	คณะเทคโนโลยีอุตสาหกรรม	มนุษยศาสตร์และสังคมศาสตร์	วิทยาการจัดการ	วิทยาศาสตร์และเทคโนโลยี	วิทยาลัยนานาชาติ	วิทยาลัยน่าน	รวม
ปีการศึกษา 2561	2	41	4	21	11	10	4	5	98
ปีการศึกษา 2562		43	5	18	12	1	2	4	85
ปีการศึกษา 2563		47	8	19	9	11	6	1	101



แผนภูมิที่ 4 แสดงจำนวนนักศึกษาขอลาออก (จำนวนตามคณะ)

ตารางที่ 7 แสดงจำนวนนักศึกษาขอลาออก จำแนกตามภาคเรียนที่ 1 ปีการศึกษา2563

ภาคเรียน	คณะ	สาขาวิชา	ชั้นปีที่ (รหัส)								เพศ			ประเภทนักศึกษา							สาเหตุที่ขอลาออก							
			ค้างชั้น	5	4	3	2	1	64 นศ.ใหม่	รวม	ชาย	หญิง	รวม	ภาคปกติ			ภาคพิเศษ				รวม	มีปัญหาทางด้าน การเงิน	มีปัญหาทางด้าน สุขภาพ	มีปัญหาทางด้าน การศึกษา	ย้าย สถานศึกษา	อื่น ๆ	รวม	
														อด.	แพร่	น่าน	รวม	อด.	แพร่	น่าน								รวม
1/2563	ครุศาสตร์	ค.บ. การประถมศึกษา					1	4		5	1	4	5	5			5			0	5			1		4	5	
		ค.บ. การศึกษาปฐมวัย						4		4		4	4	4			4			0	4					4	4	
		ค.บ. คณิตศาสตร์						2		2		2	2	2			2			0	2					2	2	
		ค.บ. เคมี			1					1	1		1	1			1			0	1					1	1	
		ค.บ. ชีววิทยา				1		1		2		2	2	2			2			0	2					2	2	
		ค.บ. นาฏศิลป์						2	1		3	1	2	3	3			3			0	3					3	3
		ค.บ. พลศึกษา	1				1				2	2		2	2			2			0	2					2	2
		ค.บ. ภาษต่างประเทศ (เอกภาษาจีน)							2		2	1	1	2	2			2			0	2					2	2
		ค.บ. ภาษาไทย							1		1	1		1	1			1			0	1					1	1
		ค.บ. ภาษาอังกฤษ				1			1		2		2	2	2			2			0	2					2	2
		ค.บ. วิทยาศาสตร์(ชีววิทยา)							2		2	1	1	2	2			2			0	2					2	2
		ค.บ. วิทยาศาสตร์ทั่วไป							1		1		1	1	1			1			0	1					1	1
		ค.บ. สังคมศึกษา							1		1	1		1	1			1			0	1					1	1
				รวม	1	0	2	2	4	19	0	28	9	19	28	28	0	0	28	0	0	0	0	28	0	1	0	27
มนุษยศาสตร์และสังคมศาสตร์	น.บ. นิติศาสตร์						2	1		3	2	1	3	2			2	1		1	3					3	3	
	ศ.บ. การท่องเที่ยว					1				1		1	1	1			1			0	1					1	1	
		รวม	0	0	0	1	2	1	0	4	2	2	4	3	0	0	3	1	0	0	1	4	0	0	0	4	0	4
วิทยาการจัดการ	น.ศ.บ. นิเทศศาสตร์						1			1		1	1	1			1			0	1					1	1	
	บ.ช.บ. การบัญชี					1		1		2		2	2	2			2			0	2					2	2	
		รวม	0	0	0	1	1	1	0	3	0	3	3	3	0	0	3	0	0	0	0	3	0	0	0	3	0	3
วิทยาศาสตร์และเทคโนโลยี	ว.ท.บ. วิทยาการคอมพิวเตอร์						1	1		2	2		2	2			2			0	2					2	2	
		รวม	0	0	0	0	1	1	0	2	2	0	2	2	0	0	2	0	0	0	0	2	0	0	0	2	0	2
วิทยาลัยนานาชาติ	ศ.ศ.บ. ภาษาอังกฤษธุรกิจ (นานาชาติ)						1			1	1		1	1			1			0	1					1	1	
		รวม	0	0	0	0	1	0	0	1	1	0	1	1	0	0	1	0	0	0	0	1	0	0	0	1	0	1
		รวมภาคเรียนที่ 1/2563	1	0	2	4	9	22	0	38	14	24	38	37	0	0	37	1	0	0	1	38	0	1	0	37	0	38

ตารางที่ 8 แสดงจำนวนนักศึกษาขอลาออก จำแนกตามภาคเรียนที่ 2 ปีการศึกษา 2563

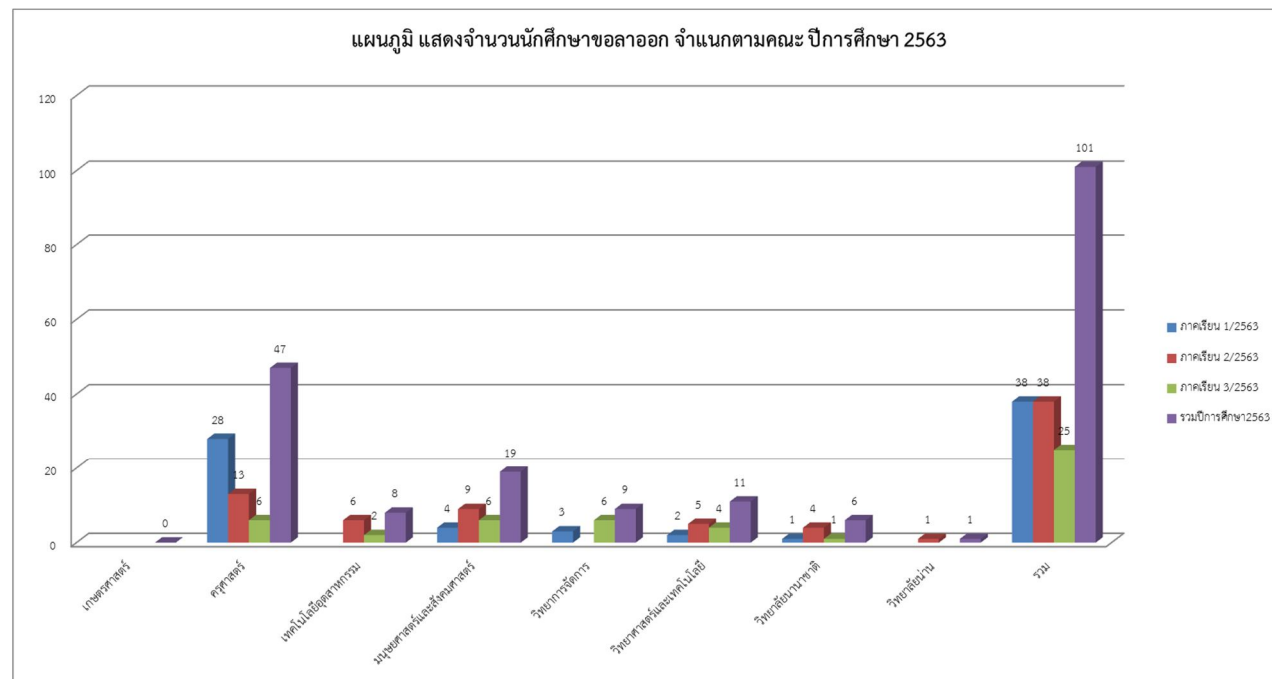
ภาคเรียน	คณะ	สาขาวิชา		ชั้นปีที่ (รหัส)							เพศ				ประเภทนักศึกษา							สาเหตุที่ขอลาออก							
				ค้างชั้น	5	4	3	2	1	64 นค.ใหม่	รวม	ชาย	หญิง	รวม	ภาคปกติ			ภาคพิเศษ				รวม	มีปัญหาทางด้าน		ย้าย		รวม		
															อด.	แพร่	น่าน	รวม	อด.	แพร่	น่าน		รวม	การเงิน	สุขภาพ	การศึกษา		สถานศึกษา	อื่น ๆ
2/2563	ครุศาสตร์	ค.บ.	ภาษาไทย					1		1		1	1	1				1								1	1		
		ค.บ.	สังคมศึกษา					1	2	1	4	3	1	4	4				4								4	4	
		ค.บ.	คณิตศาสตร์					1				1	1	1	1				1							1	1		
		ค.บ.	ภาษาต่างประเทศ (เอกภาษาจีน)						3			3	3	3	3				3							3	3		
		ค.บ.	การประถมศึกษา					2				2	1	1	2	2				2						1	1	2	
		ค.บ.	อุตสาหกรรมศิลป์						1	1	1	1	1	1	1				1							1	1		
		ค.บ.	ภาษาอังกฤษ				1				1		1	1	1				1							1	1		
		รวม	0	0	0	1	1	9	2	13	5	8	13	13	0	0	0	13	0	0	0	0	13	0	0	0	11	2	13
	เทคโนโลยีอุตสาหกรรม	ทล.บ.	เทคโนโลยีสำรวจและภูมิสารสนเทศ						2		2		2	2				2								1	1	2	
		วค.บ.	วิศวกรรมคอมพิวเตอร์						4		4		4	4				4								4	4	4	
		รวม	0	0	0	0	0	6	0	6	6	0	6	6	0	0	0	6	0	0	0	0	6	0	0	0	5	1	6
	มนุษยศาสตร์และสังคมศาสตร์	น.บ.	นิติศาสตร์					1	2		3	3		3	2			2	1			1	3				3	3	
		ว.บ.	รัฐประศาสนศาสตร์					2	2		4		4	4	4			4				0	4				3	1	4
		ศ.บ.	การท่องเที่ยว					1			1		1	1	1			1				0	1				1	1	
		ศ.บ.	ภาษาอังกฤษ			1					1	1		1	1			1				0	1	1				1	1
		รวม	0	0	1	0	3	5	0	9	4	5	9	8	0	0	0	8	1	0	0	1	9	1	0	0	7	1	9
	วิทยาศาสตร์และเทคโนโลยี	วท.บ.	อาหารและโภชนาการ					1			1	1		1	1			1				0	1				1	1	
		วท.บ.	วิทยาศาสตร์การกีฬา						3		3	3		3	3			3				0	3	2			1	3	
		วท.บ.	วิทยาการคอมพิวเตอร์				1				1	1		1	1			1				0	1	1				1	1
		รวม	0	0	0	1	1	3	0	5	5	0	5	5	0	0	0	5	0	0	0	0	5	3	0	0	2	0	5
	วิทยาลัยนานาชาติ	ศ.บ.	ภาษาจีนธุรกิจ					1	3		4		4	4	4			4				0	4			1	2	1	4
		รวม	0	0	0	0	1	3	0	4	0	4	4	4	0	0	0	4	0	0	0	0	4	0	1	0	2	1	4
	วิทยาลัยน่าน	บ.บ.	การจัดการ					1		1		1	1				1	1				0	1				1	1	
	รวม	0	0	0	0	0	1	0	1	0	1	1	0	0	1	1	0	0	1	0	0	0	1	0	0	1	0	1	
	รวมภาคเรียนที่ 2/2563	0	0	1	2	6	27	2	38	20	18	38	36	0	1	37	1	0	0	1	38	4	1	0	28	5	38		

ตารางที่ 9 แสดงจำนวนนักศึกษาขอลาออก จำแนกตามภาคเรียนที่ 3 ปีการศึกษา 2563

ภาคเรียน	คณะ	สาขาวิชา	ชั้นปีที่ (รหัส)								เพศ			ประเภทนักศึกษา								สาเหตุที่ขอลาออก						
			ค้างชั้น	5	4	3	2	1	64 นศ.ใหม่	รวม	ชาย	หญิง	รวม	ภาคปกติ			ภาคพิเศษ			รวม	มีปัญหาทางด้าน การเงิน	มีปัญหาทางด้าน สุขภาพ	มีปัญหาทางด้าน การศึกษา	ย้าย สถานศึกษา	อื่น ๆ	รวม		
														อด.	แพร่	น่าน	รวม	อด.	แพร่								น่าน	รวม
3/2563	ครุศาสตร์	ค.บ. การศึกษาปฐมวัย						1	1		1	1	1			1			0	1				1	1			
		ค.บ. คณิตศาสตร์						1	1		1	1	1			1			0	1				1	1			
		ค.บ. วิทยาศาสตร์ทั่วไป					1		1	1	1	1	1			1			0	1				1	1			
		ค.บ. สังคมศึกษา					1		1	2	2	2	2			2			0	2				1	1			
		ค.บ. อุตสาหกรรมศิลป์					1		1	1	1	1	1			1			0	1				1	1			
		รวม	0	0	0	0	3	0	3	6	1	5	6	6	0	0	6	0	0	0	0	6	0	0	0	5	1	6
	เทคโนโลยีอุตสาหกรรม	ทล.บ. เทคโนโลยีอุตสาหกรรม						1	1	1	1	1	1			1			0	1				1	1			
		วศ.บ. วิศวกรรมคอมพิวเตอร์						1	1	1	1	1	1			1			0	1				1	1			
		รวม	0	0	0	0	0	1	1	2	2	0	2	2	0	0	2	0	0	0	0	2	0	0	0	2	0	2
	มนุษยศาสตร์และสังคมศาสตร์	น.บ. นิติศาสตร์						1	1	1	1	1	1			1			0	1				1	1			
		ศศ.บ. การท่องเที่ยว						1	1	1	1	1	1			1			0	1				1	1			
		ศศ.บ. การพัฒนาชุมชน						1	1	1	1	1	1			1			0	1				1	1			
		ศศ.บ. ภาษาไทย(ภาษาไทย)						1	1	1	1	1	1			1			0	1				1	1			
		ศศ.บ. ภาษาอังกฤษ(ภาษาอังกฤษ)						1	1	1	1	1	1			1			0	1				1	1			
		ศศ.บ. ภาษาอังกฤษ(ภาษาอังกฤษเพื่อการสื่อสารและการแปล)						1	1	1	1	1	1			1			0	1				1	1			
		รวม	0	0	0	0	0	4	2	6	3	3	6	6	0	0	6	0	0	0	0	6	0	0	0	6	0	6
	วิทยาการจัดการ	นศ.บ. นิเทศศาสตร์(นิเทศศาสตร์)						1	1	1	1	1	1			1			0	1				1	1			
		บช.บ. การบัญชี						3	3	3	3	3	3			3			0	3				3	3			
		บธ.บ. การจัดการธุรกิจบริการ						1	1	1	1	1	1			1			0	1				1	1			
		บธ.บ. คอมพิวเตอร์ธุรกิจ						1	1	1	1	1	1			1			0	1				1	1			
		รวม	0	0	0	0	0	3	3	6	1	5	6	6	0	0	6	0	0	0	0	6	0	0	0	6	0	6
	วิทยาศาสตร์และเทคโนโลยี	วท.บ. คณิตศาสตร์ประยุกต์(คณิตศาสตร์)					1		1	1	1	1	1			1			0	1				1	1			
		วท.บ. เทคโนโลยีสารสนเทศ					1		1	1	1	1	1			1			0	1				1	1			
		วท.บ. วิทยาการคอมพิวเตอร์					2		2	2	2	2	2			2			0	2				2	2			
		รวม	0	0	0	0	4	0	0	4	3	1	4	4	0	0	4	0	0	0	0	4	0	0	0	4	0	4
วิทยาลัยนานาชาติ	คศ.บ. ภาษาจีนธุรกิจ					1		1	1	1	1	1			1			0	1				1	1				
	รวม	0	0	0	0	1	0	0	1	0	1	1	1	0	0	1	0	0	0	0	1	0	0	0	1	0	1	
	รวมภาคเรียนที่ 3/2563	0	0	0	0	8	8	9	25	10	15	25	25	0	0	25	0	0	0	0	25	0	0	0	24	1	25	

ตารางที่ 10 แสดงจำนวนนักศึกษาขอลาออก จำแนกตามคณะ ปีการศึกษา 2563

คณะ	เกษตรศาสตร์	ครุศาสตร์	เทคโนโลยีอุตสาหกรรม	มนุษยศาสตร์และสังคมศาสตร์	วิทยาการจัดการ	วิทยาศาสตร์และเทคโนโลยี	วิทยาลัยนานาชาติ	วิทยาลัยน่าน	รวม
ภาคเรียน 1/2563		28		4	3	2	1		38
ภาคเรียน 2/2563		13	6	9		5	4	1	38
ภาคเรียน 3/2563		6	2	6	6	4	1		25
รวมปีการศึกษา2563	0	47	8	19	9	11	6	1	101

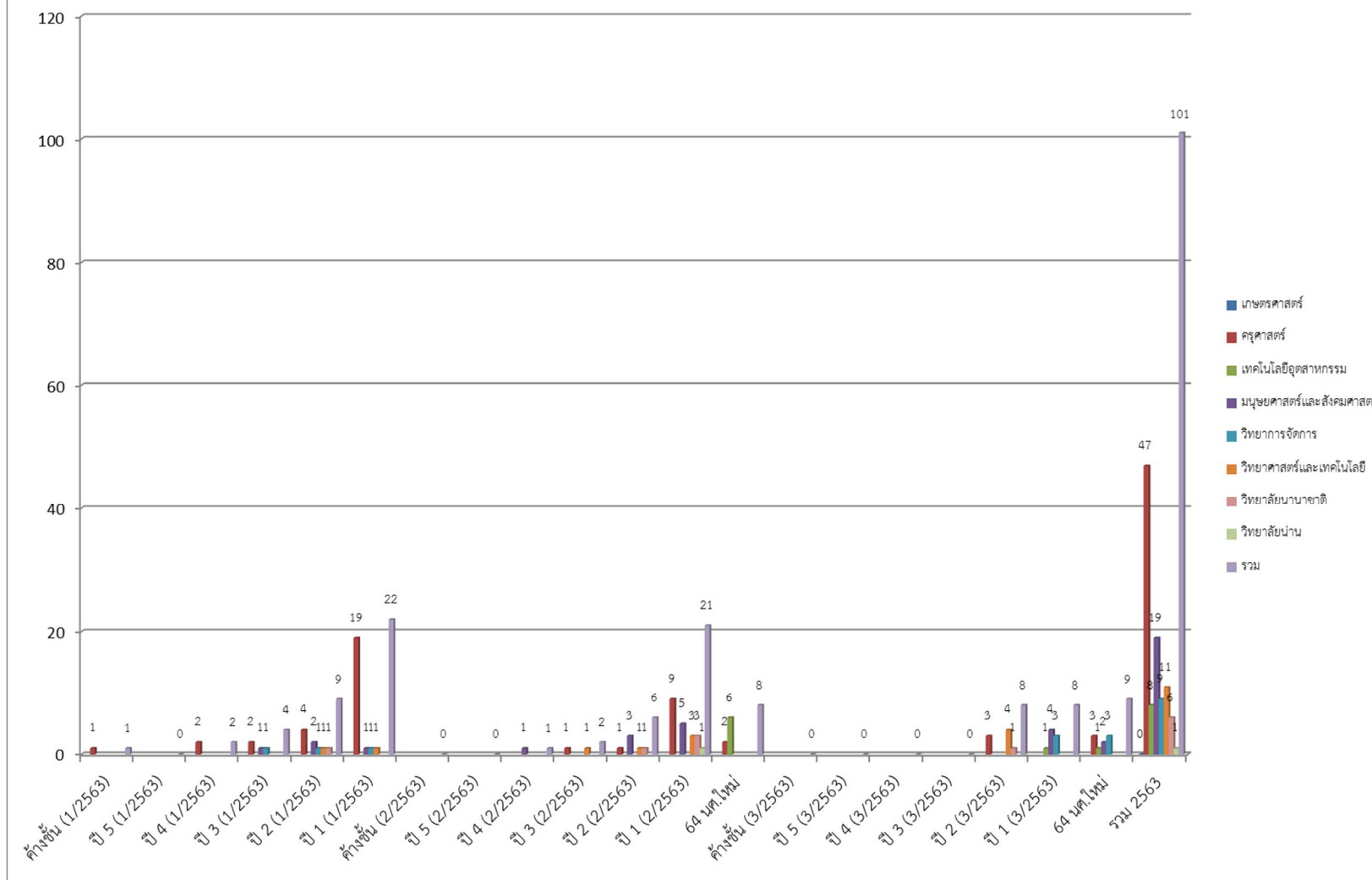


แผนภูมิที่ 5 แสดงจำนวนนักศึกษาขอลาออก จำแนกตามคณะ ปีการศึกษา 2563

ตารางที่ 11 แสดงจำนวนนักศึกษาขอลาออก จำแนกตามชั้นปี ปีการศึกษา 2563

คณะ	เกษตรศาสตร์	ครุศาสตร์	เทคโนโลยีอุตสาหกรรม	มนุษยศาสตร์และสังคมศาสตร์	วิทยาการจัดการ	วิทยาศาสตร์และเทคโนโลยี	วิทยาลัยนานาชาติ	วิทยาลัยน่าน	รวม
ค่างชั้น (1/2563)		1							1
ปี 5 (1/2563)									0
ปี 4 (1/2563)		2							2
ปี 3 (1/2563)		2		1	1				4
ปี 2 (1/2563)		4		2	1	1	1		9
ปี 1 (1/2563)		19		1	1	1			22
รวม 1/2563	0	28	0	4	3	2	1	0	38
ค่างชั้น (2/2563)									0
ปี 5 (2/2563)									0
ปี 4 (2/2563)				1					1
ปี 3 (2/2563)		1				1			2
ปี 2 (2/2563)		1		3		1	1		6
ปี 1 (2/2563)		9		5		3	3	1	21
64 นศ.ใหม่		2	6						8
รวม 2/2563	0	13	6	9	0	5	4	1	38
ค่างชั้น (3/2563)									0
ปี 5 (3/2563)									0
ปี 4 (3/2563)									0
ปี 3 (3/2563)									0
ปี 2 (3/2563)		3				4	1		8
ปี 1 (3/2563)			1	4	3				8
64 นศ.ใหม่		3	1	2	3				9
รวม 3/2563	0	6	2	6	6	4	1	0	25
รวม 2563	0	47	8	19	9	11	6	1	101

แผนภูมิ แสดงจำนวนนักศึกษาขอลาออก จำแนกตามชั้นปี ปีการศึกษา 2563

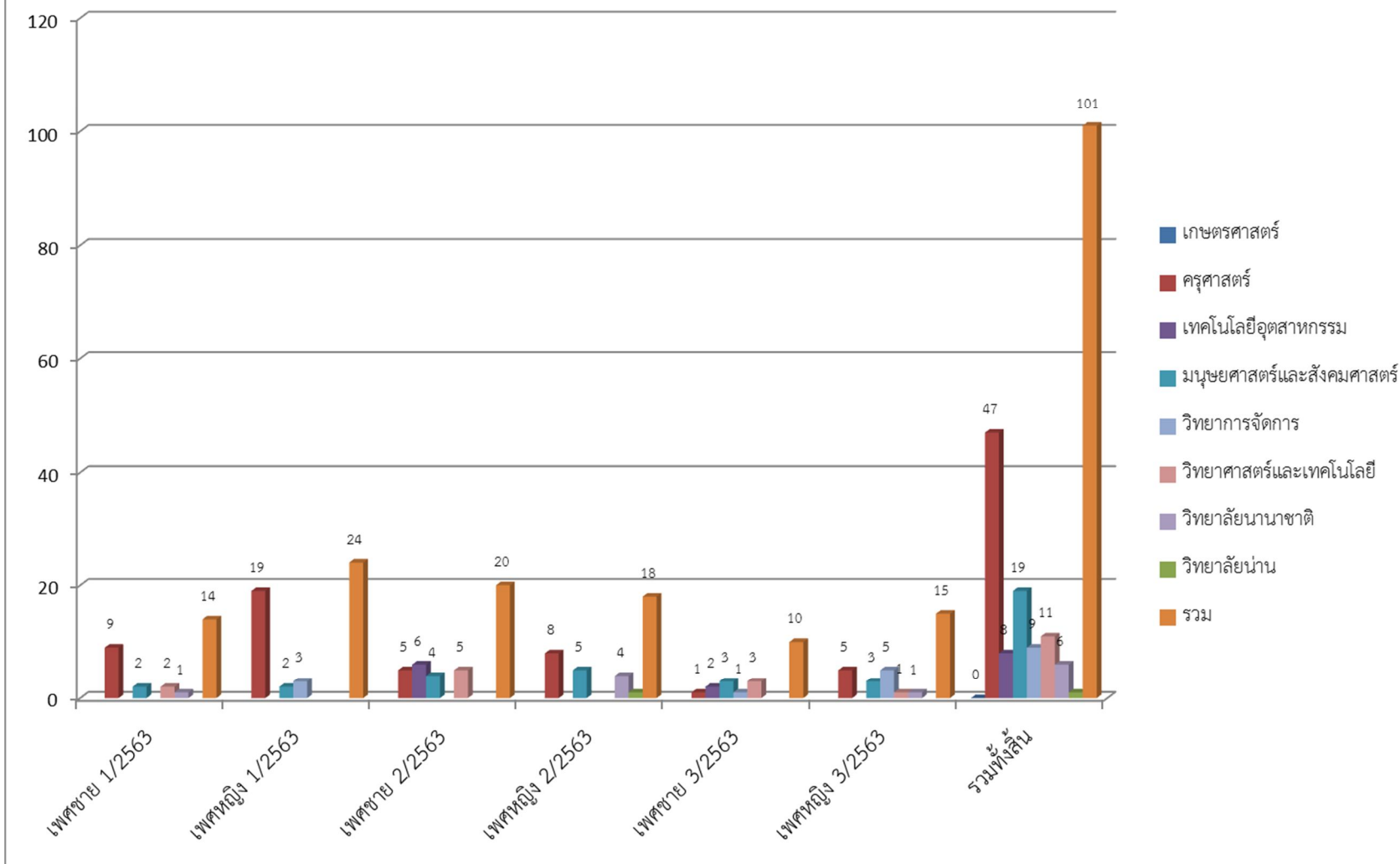


แผนภูมิที่ 6 แสดงจำนวนนักศึกษาขอลาออก จำแนกตามชั้นปี ปีการศึกษา 2563

ตารางที่ 12 แสดงจำนวนนักศึกษาขอลาออก จำแนกตามเพศ ปีการศึกษา 2563

คณะ	เกษตรศาสตร์	ครุศาสตร์	เทคโนโลยีอุตสาหกรรม	มนุษยศาสตร์และสังคมศาสตร์	วิทยาการจัดการ	วิทยาศาสตร์และเทคโนโลยี	วิทยาลัยนานาชาติ	วิทยาลัยน่าน	รวม
เพศชาย 1/2563		9		2		2	1		14
เพศหญิง 1/2563		19		2	3				24
รวม	0	28	0	4	3	2	1	0	38
เพศชาย 2/2563		5	6	4		5			20
เพศหญิง 2/2563		8		5			4	1	18
รวม	0	13	6	9	0	5	4	1	38
เพศชาย 3/2563		1	2	3	1	3			10
เพศหญิง 3/2563		5		3	5	1	1		15
รวม	0	6	2	6	6	4	1	0	25
รวมทั้งสิ้น	0	47	8	19	9	11	6	1	101

แผนภูมิ แสดงจำนวนนักศึกษาขอลาออก จำแนกตามเพศ ปีการศึกษา 2563

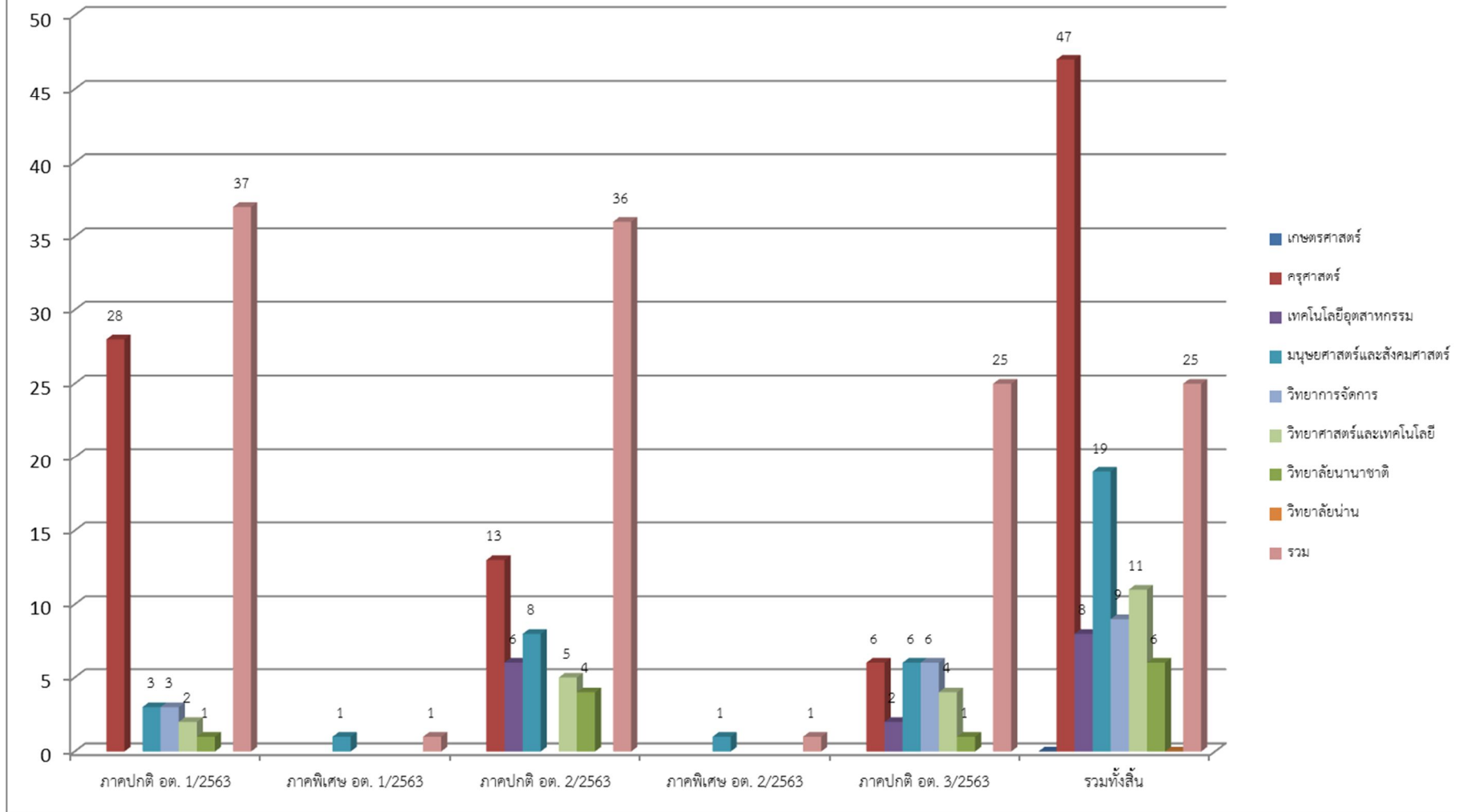


แผนภูมิที่ 7 แสดงจำนวนนักศึกษาขอลาออก จำแนกตามเพศ ปีการศึกษา 2563

ตารางที่ 13 แสดงจำนวนนักศึกษาขอลาออก จำแนกตามประเภทนักศึกษา ปีการศึกษา 2563

คณะ	เกษตรศาสตร์	ครุศาสตร์	เทคโนโลยีอุตสาหกรรม	มนุษยศาสตร์และสังคมศาสตร์	วิทยาการจัดการ	วิทยาศาสตร์และเทคโนโลยี	วิทยาลัยนานาชาติ	วิทยาลัยน่าน	รวม
ภาคปกติ อด. 1/2563		28		3	3	2	1		37
ภาคพิเศษ อด. 1/2563				1					1
รวม	0	28	0	4	3	2	1	0	
ภาคปกติ อด. 2/2563		13	6	8		5	4		36
ภาคพิเศษ อด. 2/2563				1					1
รวม	0	13	6	9	0	5	4	0	
ภาคปกติ อด. 3/2563		6	2	6	6	4	1		25
รวม	0	6	2	6	6	4	1	0	25
รวมทั้งสิ้น	0	47	8	19	9	11	6	0	25

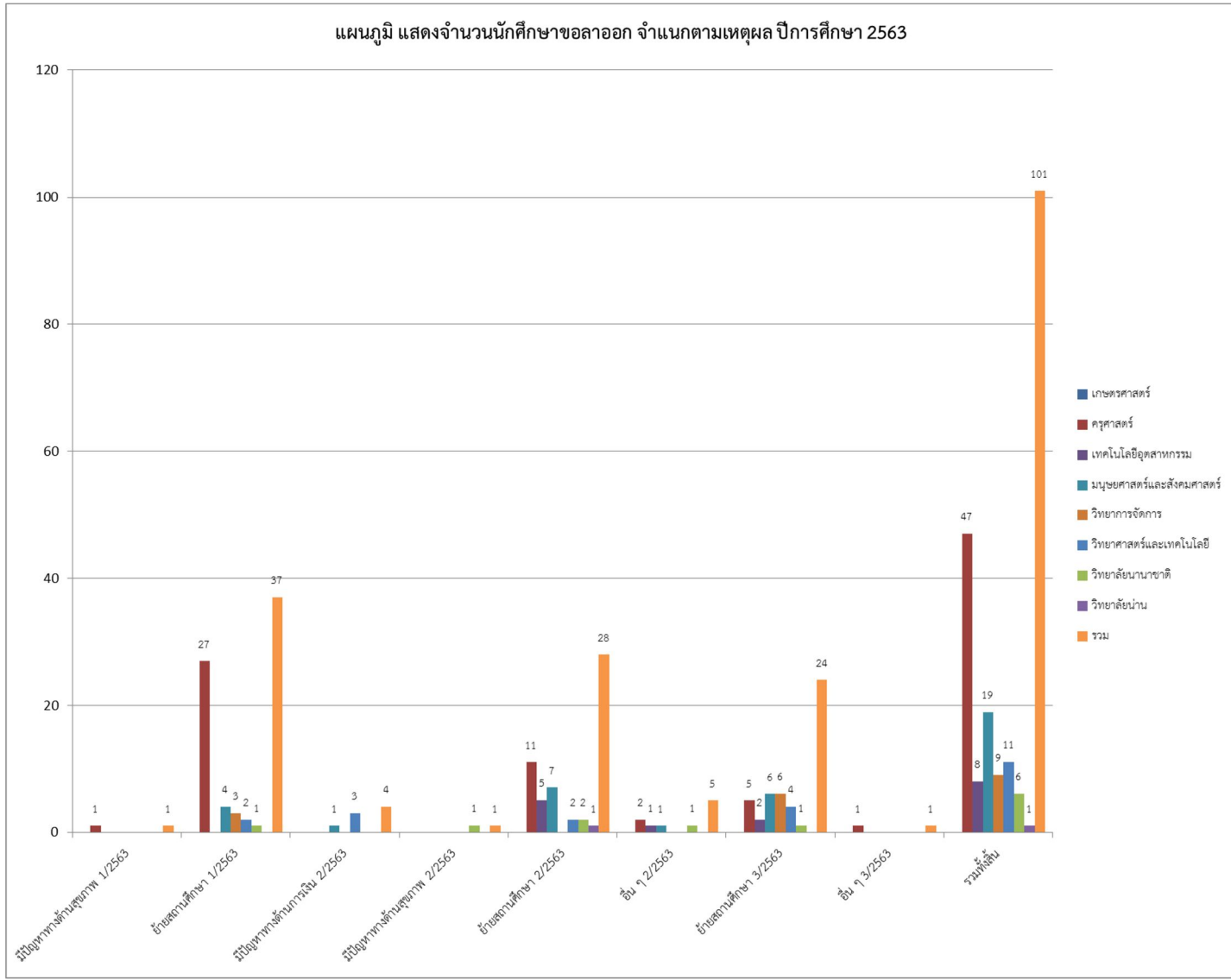
แผนภูมิ แสดงจำนวนนักศึกษาขอลาออก จำแนกตามประเภทนักศึกษา ปีการศึกษา 2563



แผนภูมิที่ 8 แสดงจำนวนนักศึกษาขอลาออก จำแนกตามประเภทนักศึกษา ปีการศึกษา 2563

ตารางที่ 14 แสดงจำนวนนักศึกษาขอลาออก จำแนกตามเหตุผล ปีการศึกษา 2563

คณะ	เกษตรศาสตร์	ครุศาสตร์	เทคโนโลยีอุตสาหกรรม	มนุษยศาสตร์และสังคมศาสตร์	วิทยาการจัดการ	วิทยาศาสตร์และเทคโนโลยี	วิทยาลัยนานาชาติ	วิทยาลัยน่าน	รวม
มีปัญหาทางด้านสุขภาพ 1/2563		1							1
ย้ายสถานศึกษา 1/2563		27		4	3	2	1		37
รวม	0	28	0	4	3	2	1	0	38
มีปัญหาทางการเงิน 2/2563				1		3			4
มีปัญหาทางด้านสุขภาพ 2/2563							1		1
ย้ายสถานศึกษา 2/2563		11	5	7		2	2	1	28
อื่น ๆ 2/2563		2	1	1			1		5
รวม	0	13	6	9	0	5	4	1	38
ย้ายสถานศึกษา 3/2563		5	2	6	6	4	1		24
อื่น ๆ 3/2563		1							1
รวม	0	6	2	6	6	4	1	0	25
รวมทั้งสิ้น	0	47	8	19	9	11	6	1	101



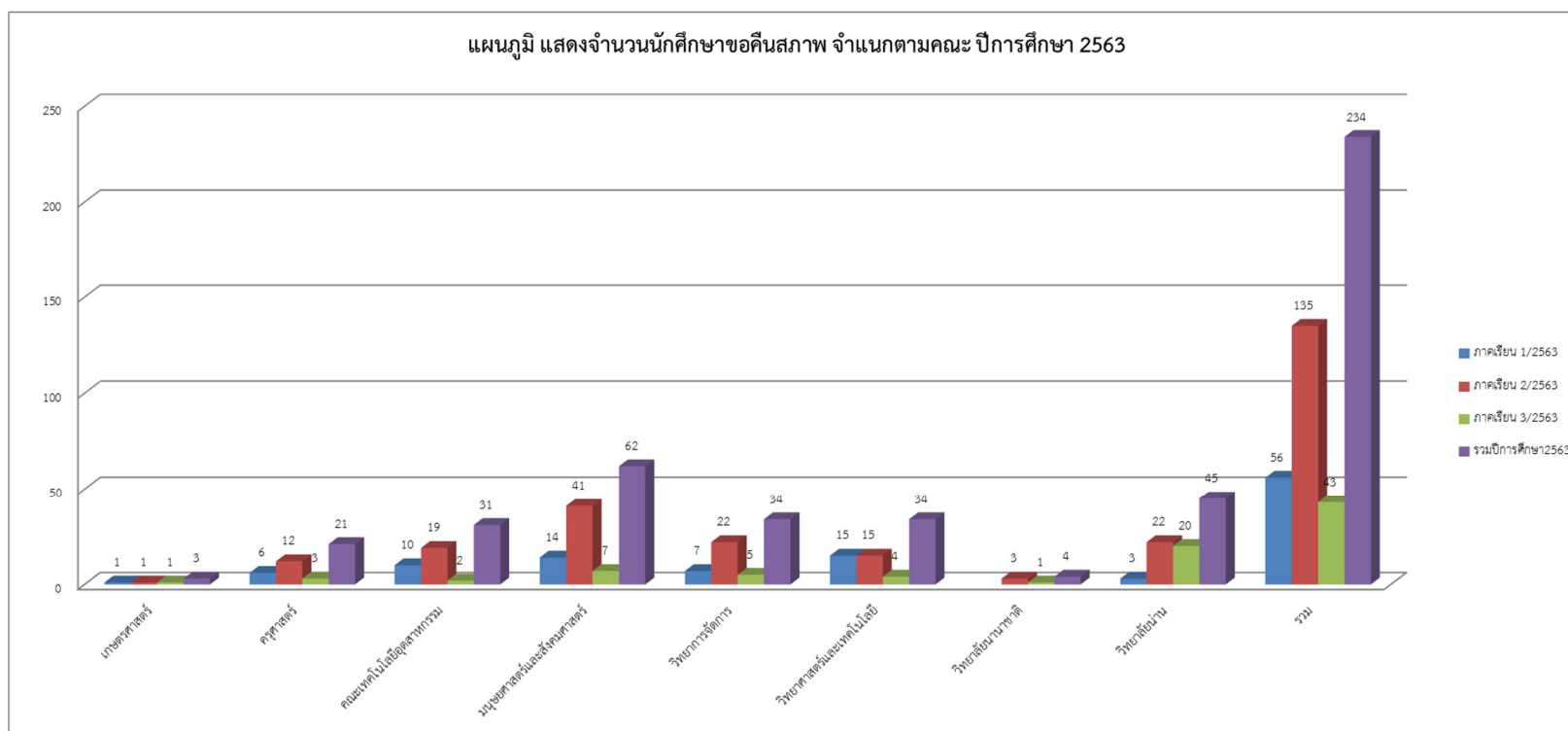
แผนภูมิที่ 9 แสดงจำนวนนักศึกษาขอลาออก จำแนกตามเหตุผล ปีการศึกษา 2563

ตารางที่ 17 แสดงจำนวนนักศึกษาขอคืนสภาพ จำแนกตามภาคเรียนที่ 3 ปีการศึกษา 2563

3/2563	เกษตรศาสตร์	วท.บ.	เกษตรศาสตร์				1		1		1	1	1			1		0	1	1					1			
	รวม			0	0	0	0	1	0	1	0	1	1	1	0	0	1	0	0	0	1	1	0	0	0	1		
	ครุศาสตร์	ค.บ.	พลศึกษา	1				1	2	2		2	2			2			0	2	2					2		
		ค.บ.	ภาษาไทย			1			1	1		1	1			1			0	1	1					1		
	รวม			1	0	1	0	0	1	3	3	0	3	3	0	0	3	0	0	0	0	3	3	0	0	0	3	
	เทคโนโลยีอุตสาหกรรม	ทล.บ.	เทคโนโลยีอุตสาหกรรม				1		1	1		1	1			1			0	1					1	1		
		วท.บ.	วิศวกรรมคอมพิวเตอร์			1			1	1		1	1			1			0	1	1					1		
	รวม			0	0	1	1	0	0	2	2	0	2	2	0	0	2	0	0	0	0	2	1	0	1	0	2	
	มนุษยศาสตร์และสังคมศาสตร์	น.บ.	นิติศาสตร์	1			2		1	4	3	1	4	1		1	3			3	4				4		4	
		ร.บ.	รัฐประศาสนศาสตร์					2	1	3	1	2	3	3		3				0	3	1			2		3	
	รวม			1	0	0	2	2	2	7	4	3	7	4	0	0	4	3	0	0	3	7	1	0	6	0	0	7
	วิทยาการจัดการ	น.บ.	นิเทศศาสตร์ (นิเทศศาสตร์)				1		2	3	1	2	3	3		3				0	3	2			1		3	
		บ.บ.	คอมพิวเตอร์ธุรกิจ	1		1			2	1	1	2	1			1	1			1	2	1			1		2	
	รวม			1	0	1	1	0	2	5	2	3	5	4	0	0	4	1	0	0	1	5	3	0	2	0	0	5
	วิทยาศาสตร์และเทคโนโลยี	วท.บ.	วิทยาการคอมพิวเตอร์	1				1		2	2		2	2		2				0	2				2		2	
		วท.บ.	วิทยาศาสตร์การกีฬา	1						1	1		1	1		1				0	1				1		1	
		ส.บ.	สาธารณสุขศาสตร์	1						1	1		1			0	1			1	1				1		1	
	รวม			3	0	0	0	1	0	4	4	0	4	3	0	0	3	1	0	0	1	4	0	0	4	0	0	4
	วิทยาลัยนานาชาติ	ศศ.บ.	ภาษาอังกฤษธุรกิจ(นานาชาติ)					1	1	1		1	1			1				0	1	1					1	
	รวม			0	0	0	0	0	1	1	1	0	1	1	0	0	1	0	0	0	0	1	1	0	0	0	0	1
วิทยาลัยน่าน	บ.บ.	การจัดการ			2	13	2		17	5	12	17			17	17			0	17	17					17		
	บ.บ.	บริหารการพัฒนา					2		2	1	1	2			0				2	2	2				2	2		
	ร.บ.	รัฐประศาสนศาสตร์			1				1	1		1			0				1	1	1				1	1		
รวม			0	0	3	13	4	0	20	7	13	20	0	0	17	17	0	0	3	3	20	17	0	3	0	0	20	
รวมภาคเรียนที่ 3/2563			6	0	6	17	8	6	43	23	20	43	18	0	17	35	5	0	3	8	43	27	0	16	0	0	43	

ตารางที่ 18 แสดงจำนวนนักศึกษาขอคืนสภาพ จำแนกตามคณะ ปีการศึกษา 2563

คณะ	เกษตรศาสตร์	ครุศาสตร์	คณะเทคโนโลยีอุตสาหกรรม	มนุษยศาสตร์และสังคมศาสตร์	วิทยาการจัดการ	วิทยาศาสตร์และเทคโนโลยี	วิทยาลัยนานาชาติ	วิทยาลัยน่าน	รวม
ภาคเรียน 1/2563	1	6	10	14	7	15		3	56
ภาคเรียน 2/2563	1	12	19	41	22	15	3	22	135
ภาคเรียน 3/2563	1	3	2	7	5	4	1	20	43
รวมปีการศึกษา 2563	3	21	31	62	34	34	4	45	234

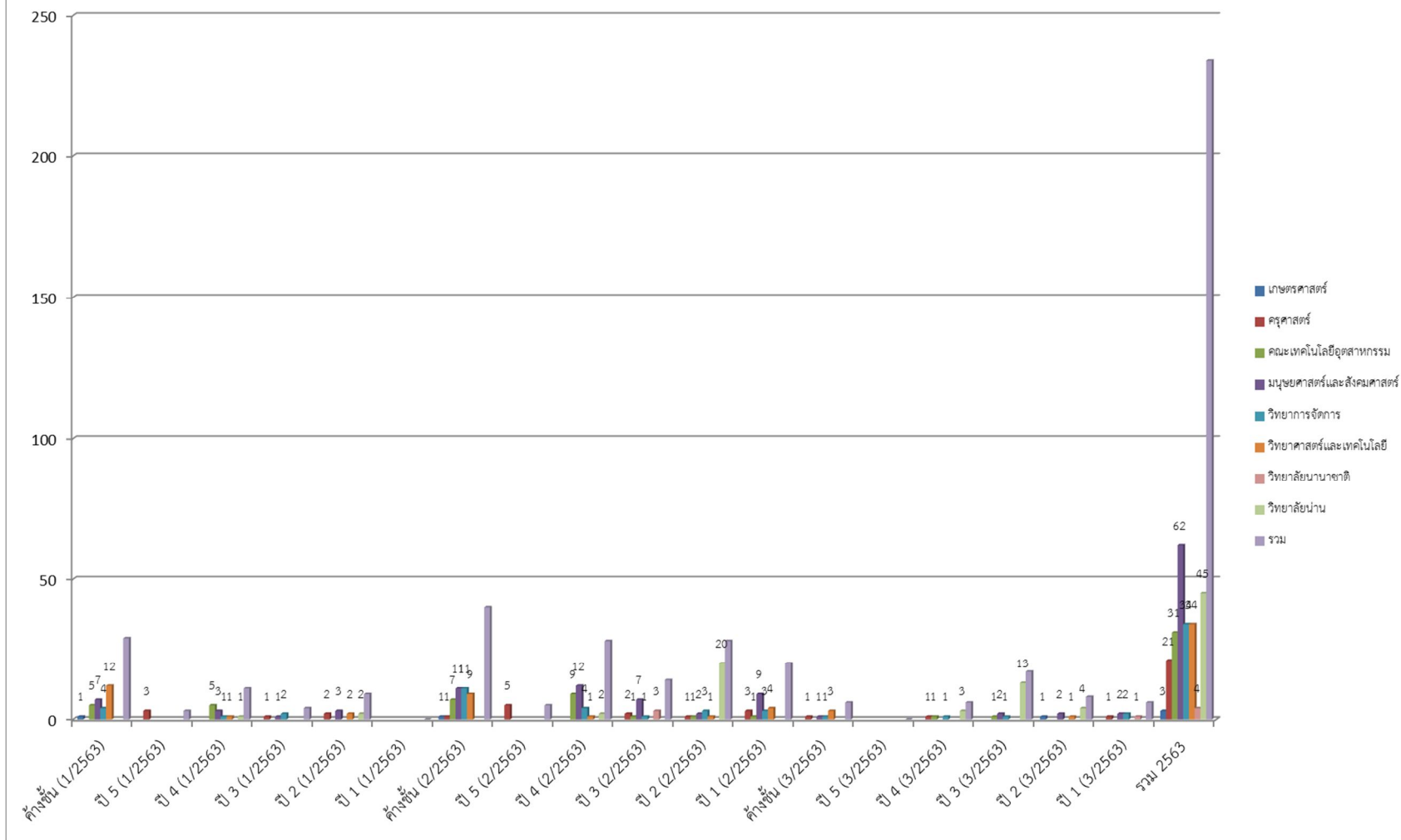


แผนภูมิที่ 10 แสดงจำนวนนักศึกษาขอคืนสภาพ จำแนกตามคณะ ปีการศึกษา 2563

ตารางที่ 19 แสดงจำนวนนักศึกษาขอคืนสภาพ จำแนกตามชั้นปี ปีการศึกษา 2563

คณะ	เกษตรศาสตร์	ครุศาสตร์	คณะเทคโนโลยีอุตสาหกรรม	มนุษยศาสตร์และสังคมศาสตร์	วิทยาการจัดการ	วิทยาศาสตร์และเทคโนโลยี	วิทยาลัยนานาชาติ	วิทยาลัยนานาชาติ	รวม
ค่างชั้น(1/2563)	1		5	7	4	12			29
ปี 5 (1/2563)		3							3
ปี 4 (1/2563)			5	3	1	1		1	11
ปี 3 (1/2563)		1		1	2				4
ปี 2 (1/2563)		2		3		2		2	9
ปี 1 (1/2563)									0
รวม 1/2563	1	6	10	14	7	15	0	3	56
ค่างชั้น(2/2563)	1	1	7	11	11	9			40
ปี 5 (2/2563)		5							5
ปี 4 (2/2563)			9	12	4	1		2	28
ปี 3 (2/2563)		2	1	7	1		3		14
ปี 2 (2/2563)		1	1	2	3	1		20	28
ปี 1 (2/2563)		3	1	9	3	4			20
รวม 2/2563	1	12	19	41	22	15	3	22	135
ค่างชั้น(3/2563)		1		1	1	3			6
ปี 5 (3/2563)									0
ปี 4 (3/2563)		1	1		1			3	6
ปี 3 (3/2563)			1	2	1			13	17
ปี 2 (3/2563)	1			2		1		4	8
ปี 1 (3/2563)		1		2	2		1		6
รวม 3/2563	1	3	2	7	5	4	1	20	43
รวม 2563	3	21	31	62	34	34	4	45	234

แผนภูมิ แสดงจำนวนนักศึกษาขอคืนสภาพ จำแนกตามชั้นปี ปีการศึกษา 2563

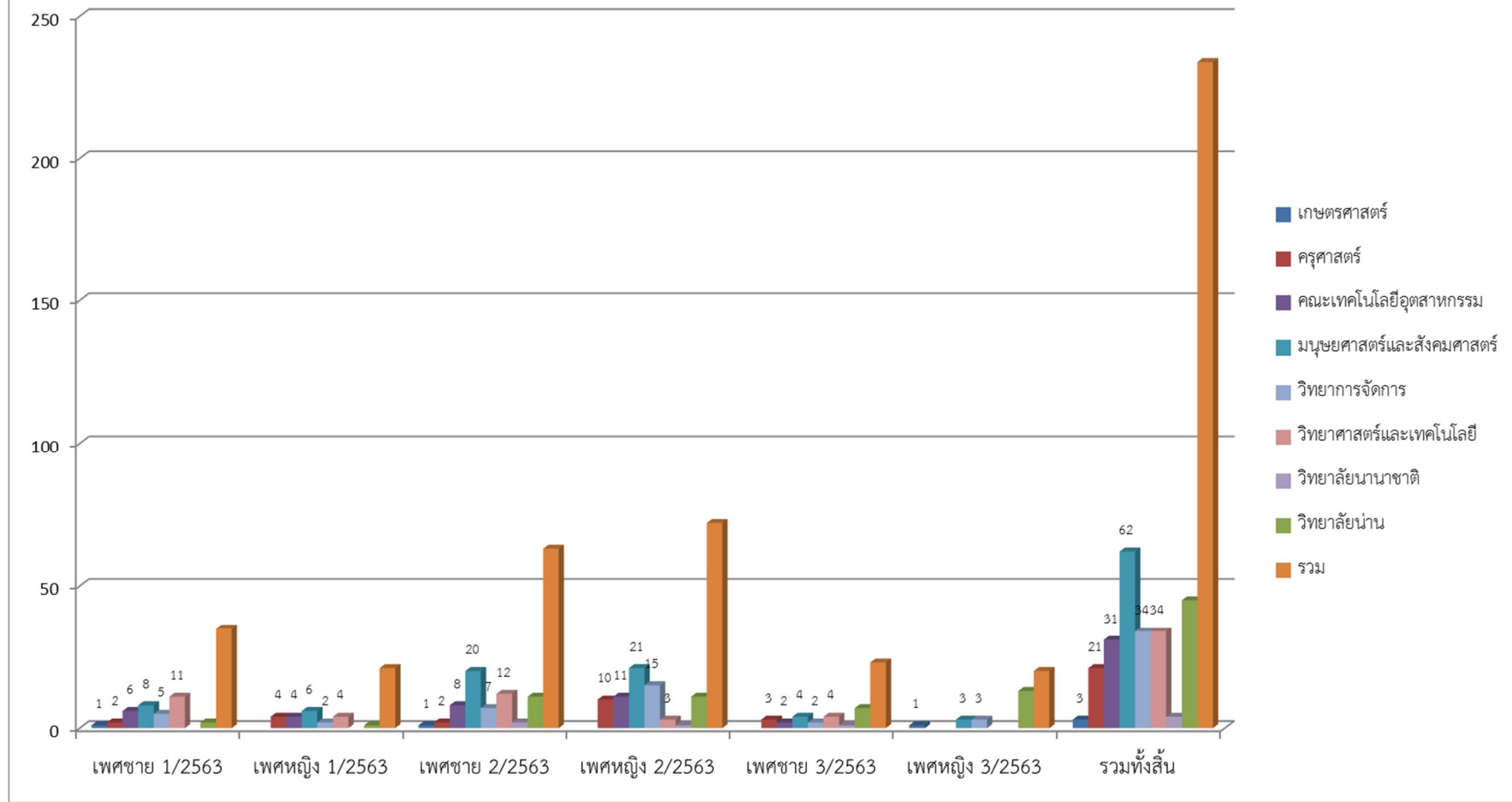


แผนภูมิที่ 11 แสดงจำนวนนักศึกษาขอคืนสภาพ จำแนกตามชั้นปี ปีการศึกษา 2563

ตารางที่ 20 แสดงจำนวนนักศึกษาขอคืนสภาพ จำแนกตามเพศ ปีการศึกษา 2563

คณะ	เกษตรศาสตร์	ครุศาสตร์	คณะเทคโนโลยีอุตสาหกรรม	มนุษยศาสตร์และสังคมศาสตร์	วิทยาการจัดการ	วิทยาศาสตร์และเทคโนโลยี	วิทยาลัยนานาชาติ	วิทยาลัยน่าน	รวม
เพศชาย 1/2563	1	2	6	8	5	11		2	35
เพศหญิง 1/2563		4	4	6	2	4		1	21
รวม	1	6	10	14	7	15	0	3	56
เพศชาย 2/2563	1	2	8	20	7	12	2	11	63
เพศหญิง 2/2563		10	11	21	15	3	1	11	72
รวม	1	12	19	41	22	15	3	22	135
เพศชาย 3/2563		3	2	4	2	4	1	7	23
เพศหญิง 3/2563	1			3	3			13	20
รวม	1	3	2	7	5	4	1	20	43
รวมทั้งสิ้น	3	21	31	62	34	34	4	45	234

แผนภูมิ แสดงจำนวนนักศึกษาขอคืนสภาพ จำแนกตามเพศ ปีการศึกษา 2563

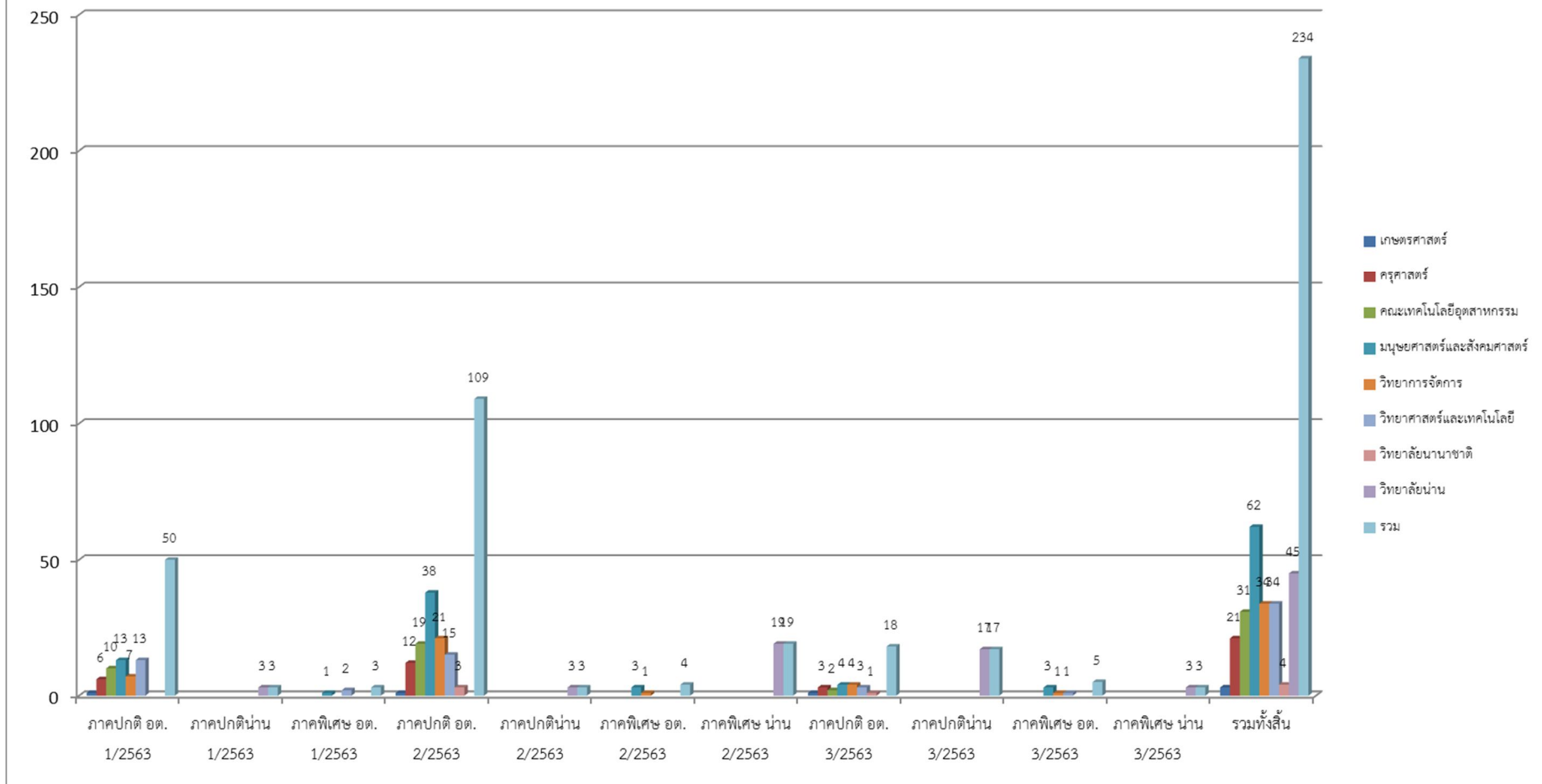


แผนภูมิที่ 12 แสดงจำนวนนักศึกษาขอคืนสภาพ จำแนกตามเพศ ปีการศึกษา 2563

ตารางที่ 21 แสดงจำนวนนักศึกษาขอคืนสภาพ จำแนกตามประเภทนักศึกษา ปีการศึกษา 2563

คณะ	เกษตรศาสตร์	ครุศาสตร์	คณะเทคโนโลยีอุตสาหกรรม	มนุษยศาสตร์และสังคมศาสตร์	วิทยาการจัดการ	วิทยาศาสตร์และเทคโนโลยี	วิทยาลัยนานาชาติ	วิทยาลัยน่าน	รวม
ภาคปกติ อด. 1/2563	1	6	10	13	7	13			50
ภาคปกติ น่าน 1/2563								3	3
ภาคพิเศษ อด. 1/2563				1		2			3
รวม	1	6	10	14	7	15	0	3	56
ภาคปกติ อด. 2/2563	1	12	19	38	21	15	3		109
ภาคปกติ น่าน 2/2563								3	3
ภาคพิเศษ อด. 2/2563				3	1				4
ภาคพิเศษ น่าน 2/2563								19	19
รวม	1	12	19	41	22	15	3	22	135
ภาคปกติ อด. 3/2563	1	3	2	4	4	3	1		18
ภาคปกติ น่าน 3/2563								17	17
ภาคพิเศษ อด. 3/2563				3	1	1			5
ภาคพิเศษ น่าน 3/2563								3	3
รวม	1	3	2	7	5	4	1	20	43
รวมทั้งสิ้น	3	21	31	62	34	34	4	45	234

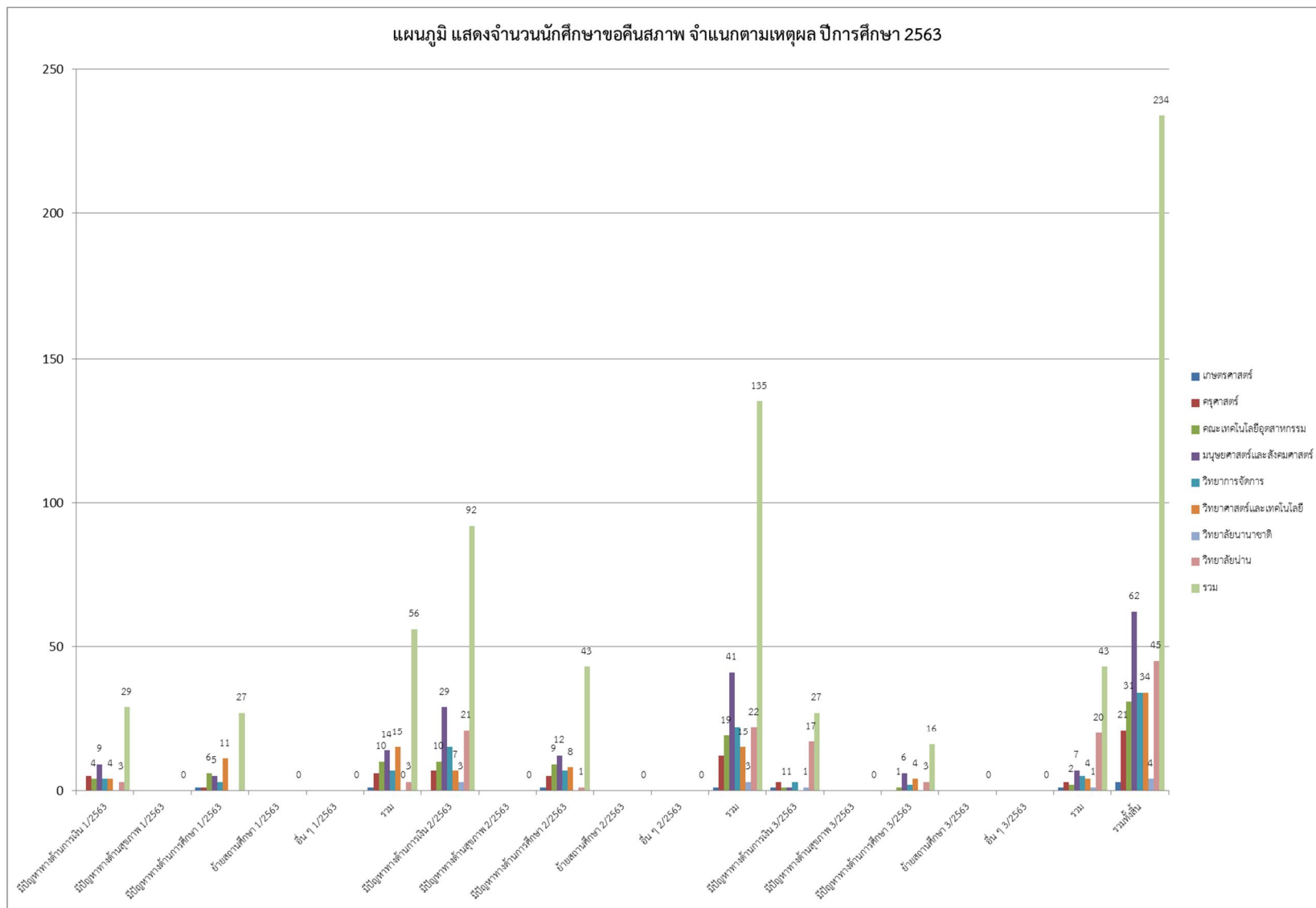
แผนภูมิ แสดงจำนวนนักศึกษาขอคืนสภาพ จำแนกตามประเภทนักศึกษา ปีการศึกษา 2563



แผนภูมิที่ 13 แสดงจำนวนนักศึกษาขอคืนสภาพ จำแนกตามประเภทนักศึกษา ปีการศึกษา 2563

ตารางที่ 22 แสดงจำนวนนักศึกษาขอคืนสภาพ จำแนกตามเหตุผล ปีการศึกษา 2563

คณะ	เกษตรศาสตร์	ครุศาสตร์	คณะเทคโนโลยีอุตสาหกรรม	มนุษยศาสตร์และสังคมศาสตร์	วิทยาการจัดการ	วิทยาศาสตร์และเทคโนโลยี	วิทยาลัยนานาชาติ	วิทยาลัยน่าน	รวม
มีปัญหาทางการเงิน 1/2563		5	4	9	4	4		3	29
มีปัญหาทางด้านสุขภาพ 1/2563									0
มีปัญหาทางการศึกษา 1/2563	1	1	6	5	3	11			27
ย้ายสถานศึกษา 1/2563									0
อื่น ๆ 1/2563									0
รวม	1	6	10	14	7	15	0	3	56
มีปัญหาทางการเงิน 2/2563		7	10	29	15	7	3	21	92
มีปัญหาทางด้านสุขภาพ 2/2563									0
มีปัญหาทางการศึกษา 2/2563	1	5	9	12	7	8		1	43
ย้ายสถานศึกษา 2/2563									0
อื่น ๆ 2/2563									0
รวม	1	12	19	41	22	15	3	22	135
มีปัญหาทางการเงิน 3/2563	1	3	1	1	3		1	17	27
มีปัญหาทางด้านสุขภาพ 3/2563									0
มีปัญหาทางการศึกษา 3/2563			1	6	2	4		3	16
ย้ายสถานศึกษา 3/2563									0
อื่น ๆ 3/2563									0
รวม	1	3	2	7	5	4	1	20	43
รวมทั้งสิ้น	3	21	31	62	34	34	4	45	234



แผนภูมิที่ 14 แสดงจำนวนนักศึกษาขอคืนสภาพ จำแนกตามเหตุผล ปีการศึกษา 2563

ตารางที่ 23 แสดงจำนวนนักศึกษาขอลาพักการเรียน จำแนกตามภาคเรียนที่ 1 ปีการศึกษา 2563

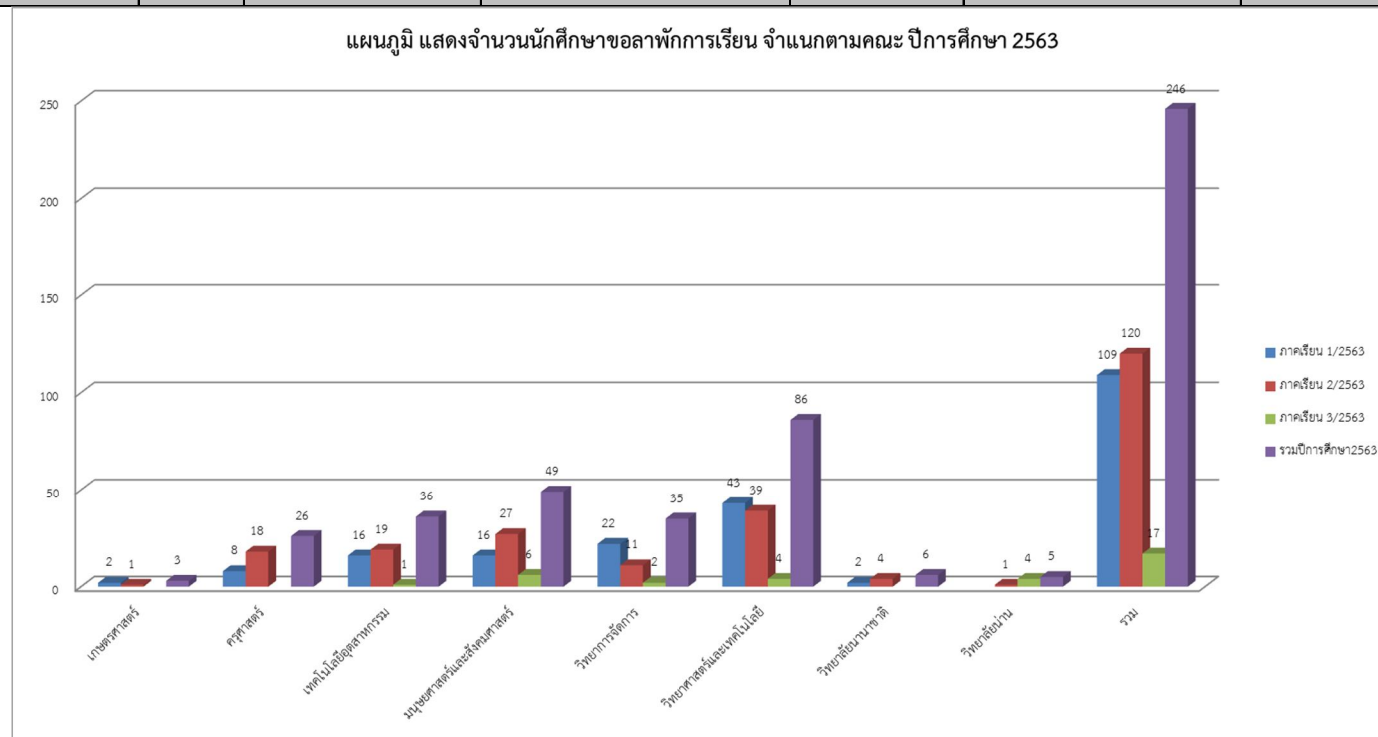
ภาคเรียน	คณะ	สาขาวิชา	ชั้นปีที่										เพศ			ประเภทนักศึกษา									สาเหตุที่ขอลาออก				
			ชั้นปีที่										เพศ			ภาคปกติ			ภาคพิเศษ			รวม	มีปัญหาด้านการเงิน	มีปัญหาด้านสุขภาพ	มีปัญหาด้านการศึกษา	ย้ายสถานศึกษา	อื่น ๆ	รวม	
			ค้างชั้น	5	4	3	2	1	รวม	ชาย	หญิง	รวม	อด	แพร่	น่าน	รวม	อด	แพร่	น่าน	รวม									
1/2563	เกษตรศาสตร์	ท.บ. เกษตรศาสตร์	1						1	1		1	1		1			0	1			1				1			
		ท.บ. วิทยาศาสตร์และเทคโนโลยีการอาหาร		1					1	1		1	1		1			0	1			1				1			
		รวม	1	0	1	0	0	0	2	2	0	2	2	0	0	2	0	0	0	2	2	0	0	2	0	0	2		
	ศุภศาสตร์	ค.บ. เติม		1					1	1	1	1		1				0	1			1				1			
		ค.บ. ชีววิทยา	1						1	1	1	1		1				0	1			1				1			
		ค.บ. นาฏศิลป์			2				2	1	1	2	2		2				0	2			2				2		
		ค.บ. พหุศึกษา		1					1	1	1	1		1				0	1			1				1			
		ค.บ. ฟิลิปปินส์	1		1				2	2		2	2		2				0	2			2				2		
		ค.บ. ภาษาไทย			1				1	1	1	1		1				0	1			1					1		
		รวม	2	2	4	0	0	0	8	4	4	8	8	0	0	8	0	0	0	0	8	0	0	8	0	0	8		
เทคโนโลยีอุตสาหกรรม	ท.บ. เทคโนโลยีไฟฟ้า			1				1	1	1	1		1				0	1			1				1				
	ท.บ. เทคโนโลยีอุตสาหกรรม	1						1	1	1	1		1				0	1			1				1				
	ท.บ. วิศวกรรมการจัดการพลังงาน	1		1				2	1	1	2	2		2				0	2			2				2			
	ท.บ. วิศวกรรมคอมพิวเตอร์	1		8				9	8	1	9	9		9				0	9			9				9			
	ท.บ. วิศวกรรมบริหารงานก่อสร้าง	1				1		2	2		2	2		2				0	2			2				2			
	ท.บ. วิศวกรรมอิเล็กทรอนิกส์			1				1	1	1	1		1					0	1			1				1			
	รวม	4	0	11	0	1	0	16	14	2	16	16	0	0	16	0	0	0	0	16	0	0	16	0	0	16			
มนุษยศาสตร์และสังคมศาสตร์	บ.บ. นิติศาสตร์	3			1	1		5	4	1	5	5		5				0	5			5				5			
	บ.บ. รัฐประศาสนศาสตร์			1		1		2	1	1	2	2		2				0	2			2				2			
	ศ.บ. การท่องเที่ยว	2						2	1	1	2	2		2				0	2			2				2			
	ศ.บ. การพัฒนาชุมชน	1						1	1	1	1		1					0	1			1				1			
	ศ.บ. การออกแบบนิเทศศิลป์					2		2	2		2	2		2				0	2			2				2			
	ศ.บ. สตรีศึกษา	1						1	1	1	1		1					0	1			1				1			
	ศ.บ. ภาษาไทย	1						1	1	1	1		1					0	1			1				1			
	ศ.บ. ศิลปกรรม	1						1	1	1	1		1					0	1			1				1			
	ศ.บ. สังคมศาสตร์เพื่อการพัฒนากองถิ่น	1						1	1		1	1		1				0	1			1				1			
	รวม	10	0	1	1	4	0	16	11	5	16	16	0	0	16	0	0	0	0	16	0	0	16	0	0	16			
วิทยาการจัดการ	บ.บ. การประชาสัมพันธ์	2						2	2	2	2		2					0	2			2				2			
	บ.บ. วิทยุกระจายเสียงและวิทยุโทรทัศน์	1						1	1	1	1		1					0	1			1				1			
	บ.บ. การบัญชี	4						4	2	2	4	4		4				0	4			4				4			
	บ.บ. การตลาด	2			1			3	1	2	3	3		3				0	3			3				3			
	บ.บ. การบริหารวิทยุกระจายเสียง	3						3	2	1	3	3		3				0	3			3				3			
	บ.บ. คอมพิวเตอร์ธุรกิจ	9						9	5	4	9	9		9				0	9			9				9			
		รวม	21	0	0	1	0	0	22	11	11	22	22	0	0	22	0	0	0	0	22	0	0	22	0	0	22		
วิทยาศาสตร์และเทคโนโลยี	ท.บ. ชีววิทยา	1						1	1	1	1		1					0	1			1				1			
	ท.บ. เทคโนโลยีสารสนเทศ	10						10	9	1	10	10		10				0	10			10				10			
	ท.บ. วิทยาการคอมพิวเตอร์	19						19	17	2	19	19		19				0	19			19				19			
	ท.บ. วิทยาศาสตร์การกีฬา	9						9	9		9	9		9				0	9			9				9			
	ท.บ. วิทยาศาสตร์สิ่งแวดล้อม	2						2	2	2	2		2					0	2			2				2			
	ส.บ. สาขารัฐศาสตร์	1				1		2	1	1	2	1		1	1			1	2			2				2			
	รวม	42	0	0	0	1	0	43	36	7	43	42	0	0	42	1	0	0	1	43	0	0	43	0	0	43			
วิทยาลัยนานาชาติ	ศ.บ. ภาษาอังกฤษศึกษา	2						2	2	2	2		2					0	2			2				2			
	รวม	2	0	0	0	0	0	2	0	2	2	2	0	0	2	0	0	0	0	2	0	0	2	0	0	2			
	รวมภาคเรียนที่ 1/2563	82	2	17	2	6	0	109	78	31	109	108	0	0	108	1	0	0	1	109	0	0	109	0	0	109			

ตารางที่ 25 แสดงจำนวนนักศึกษาขอลาพักการเรียน จำแนกตามภาคเรียนที่ 3 ปีการศึกษา 2563

ภาคเรียน	คณะ	สาขาวิชา		ชั้นปีที่							เพศ			ประเภทนักศึกษา								สาเหตุที่ขอลาออก						
				ค้างชั้น	5	4	3	2	1	รวม	ชาย	หญิง	รวม	ภาคปกติ				ภาคพิเศษ				รวม	มีปัญหาทางด้าน การเงิน	มีปัญหาทางด้าน สุขภาพ	มีปัญหาทางด้าน การศึกษา	ย้าย สถานศึกษา	อื่น ๆ	รวม
														อด.	แพร่	น่าน	รวม	อด.	แพร่	น่าน	รวม							
3/2563	เทคโนโลยีอุตสาหกรรม	ทล.บ.	เทคโนโลยีอุตสาหกรรม				1			1	1		1	1				0	1				1				1	
		รวม	0	0	0	1	0	0	1	1	0	1	1	0	0	1	0	0	0	0	1	0	0	1	0	0	1	
	มนุษยศาสตร์และสังคมศาสตร์	น.บ.	นิติศาสตร์	1			2		1	4	3	1	4	1		1	3		3	4			4				4	
		ร.บ.	รัฐประศาสนศาสตร์					2		2	2	2	2	2		2			0	2			2				2	
		รวม	1	0	0	2	2	1	6	3	3	6	3	0	0	3	3	0	0	3	6	0	0	6	0	0	6	
	วิทยาการจัดการ	น.บ.	นิเทศศาสตร์ (นิเทศศาสตร์)				1			1	1	1	1			1			0	1			1				1	
		บ.บ.	คอมพิวเตอร์ธุรกิจ	1					1		1	1				0	1		1	1			1				1	
		รวม	1	0	0	1	0	0	2	0	2	2	1	0	0	1	1	0	0	1	2	0	0	2	0	0	2	
	วิทยาศาสตร์และเทคโนโลยี	วท.บ.	วิทยาการคอมพิวเตอร์	1				1		2	2		2	2		2			0	2			2				2	
		วท.บ.	วิทยาศาสตร์การกีฬา	1					1	1		1	1			1			0	1			1				1	
		ส.บ.	สาธารณสุขศาสตร์	1					1	1		1				0	1		1	1			1				1	
		รวม	3	0	0	0	1	0	4	4	0	4	3	0	0	3	1	0	0	1	4	0	0	4	0	0	4	
	วิทยาลัยน่าน	บ.บ.	การจัดการ	1					1	1		1			1	1			0	1						1	1	
		ร.บ.	บริหารการพัฒนา					2		2	1	1	2			0			2	2			2				2	
		ร.บ.	รัฐประศาสนศาสตร์				1		1	1		1				0			1	1			1				1	
	รวม	1	0	1	0	2	0	4	3	1	4	0	0	1	1	0	0	3	3	4	0	0	3	0	1	4		
	รวมภาคเรียนที่ 3/2563	6	0	1	4	5	1	17	11	6	17	8	0	1	9	5	0	3	8	17	0	0	16	0	1	17		

ตารางที่ 26 แสดงจำนวนนักศึกษาขอลาพักการเรียน จำแนกตามคณะ ปีการศึกษา 2563

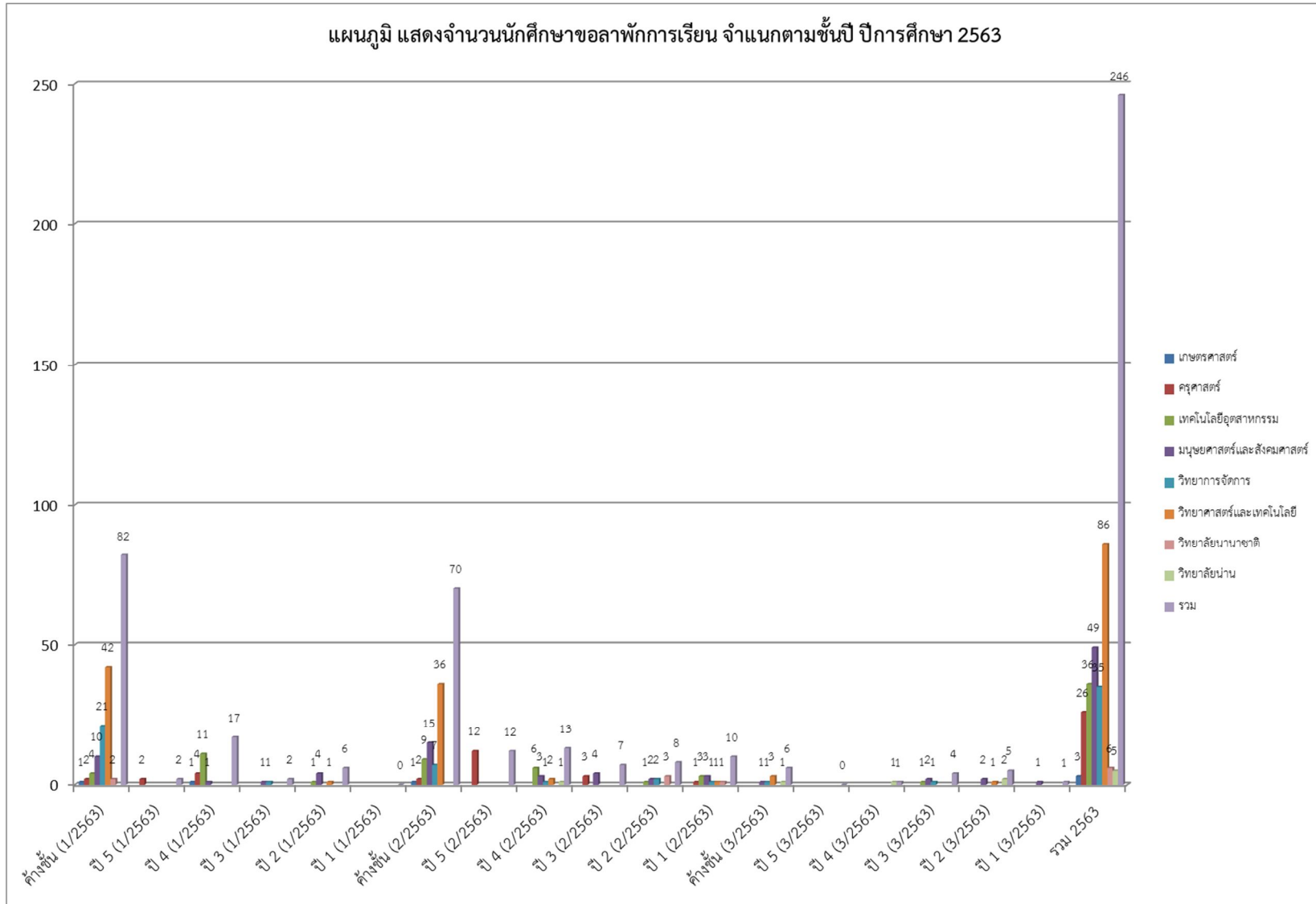
คณะ	เกษตรศาสตร์	ครุศาสตร์	เทคโนโลยีอุตสาหกรรม	มนุษยศาสตร์และสังคมศาสตร์	วิทยาการจัดการ	วิทยาศาสตร์และเทคโนโลยี	วิทยาลัยนานาชาติ	วิทยาลัยน่าน	รวม
ภาคเรียน 1/2563	2	8	16	16	22	43	2		109
ภาคเรียน 2/2563	1	18	19	27	11	39	4	1	120
ภาคเรียน 3/2563			1	6	2	4		4	17
รวมปีการศึกษา2563	3	26	36	49	35	86	6	5	246



แผนภูมิที่ 15 แสดงจำนวนนักศึกษาขอลาพักการเรียน จำแนกตามคณะ ปีการศึกษา 2563

ตารางที่ 27 แสดงจำนวนนักศึกษาขอลาพักการเรียน จำแนกตามชั้นปี ปีการศึกษา 2563

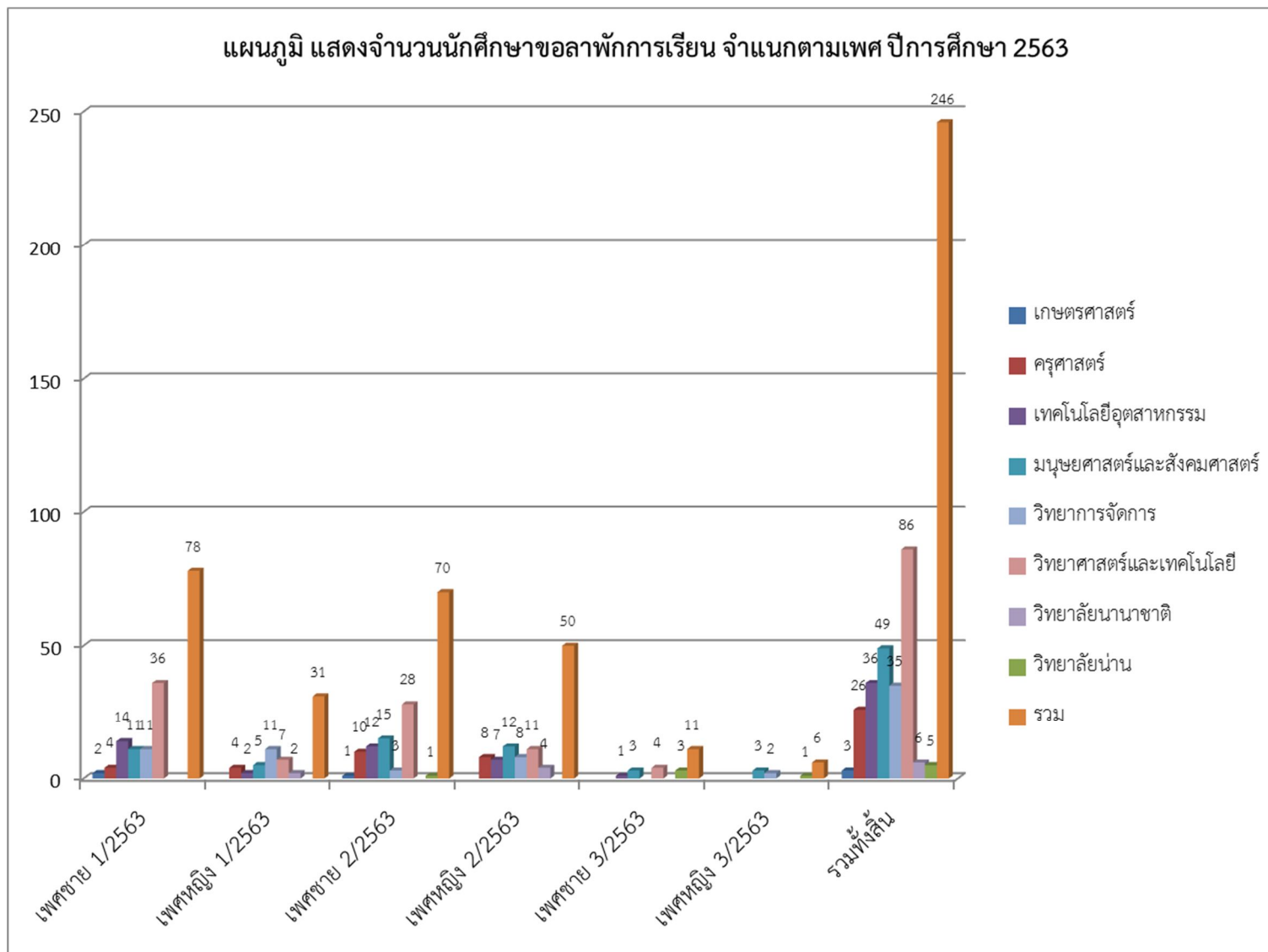
คณะ	เกษตรศาสตร์	ครุศาสตร์	เทคโนโลยีอุตสาหกรรม	มนุษยศาสตร์และสังคมศาสตร์	วิทยาการจัดการ	วิทยาศาสตร์และเทคโนโลยี	วิทยาลัยนานาชาติ	วิทยาลัยน่าน	รวม
ค่างชั้น (1/2563)	1	2	4	10	21	42	2		82
ปี 5 (1/2563)		2							2
ปี 4 (1/2563)	1	4	11	1					17
ปี 3 (1/2563)				1	1				2
ปี 2 (1/2563)			1	4		1			6
ปี 1 (1/2563)									0
รวม 1/2563	2	8	16	16	22	43	2	0	109
ค่างชั้น (2/2563)	1	2	9	15	7	36			70
ปี 5 (2/2563)		12							12
ปี 4 (2/2563)			6	3	1	2		1	13
ปี 3 (2/2563)		3		4					7
ปี 2 (2/2563)			1	2	2		3		8
ปี 1 (2/2563)		1	3	3	1	1	1		10
รวม 2/2563	1	18	19	27	11	39	4	1	120
ค่างชั้น (3/2563)				1	1	3		1	6
ปี 5 (3/2563)									0
ปี 4 (3/2563)								1	1
ปี 3 (3/2563)			1	2	1				4
ปี 2 (3/2563)				2		1		2	5
ปี 1 (3/2563)				1					1
รวม 3/2563	0	0	1	6	2	4	0	4	17
รวม 2563	3	26	36	49	35	86	6	5	246



แผนภูมิที่ 16 แสดงจำนวนนักศึกษาขอลาพักการเรียน จำแนกตามชั้นปี ปีการศึกษา 2563

ตารางที่ 28 แสดงจำนวนนักศึกษาขอลาพักการเรียน จำแนกตามเพศ ปีการศึกษา 2563

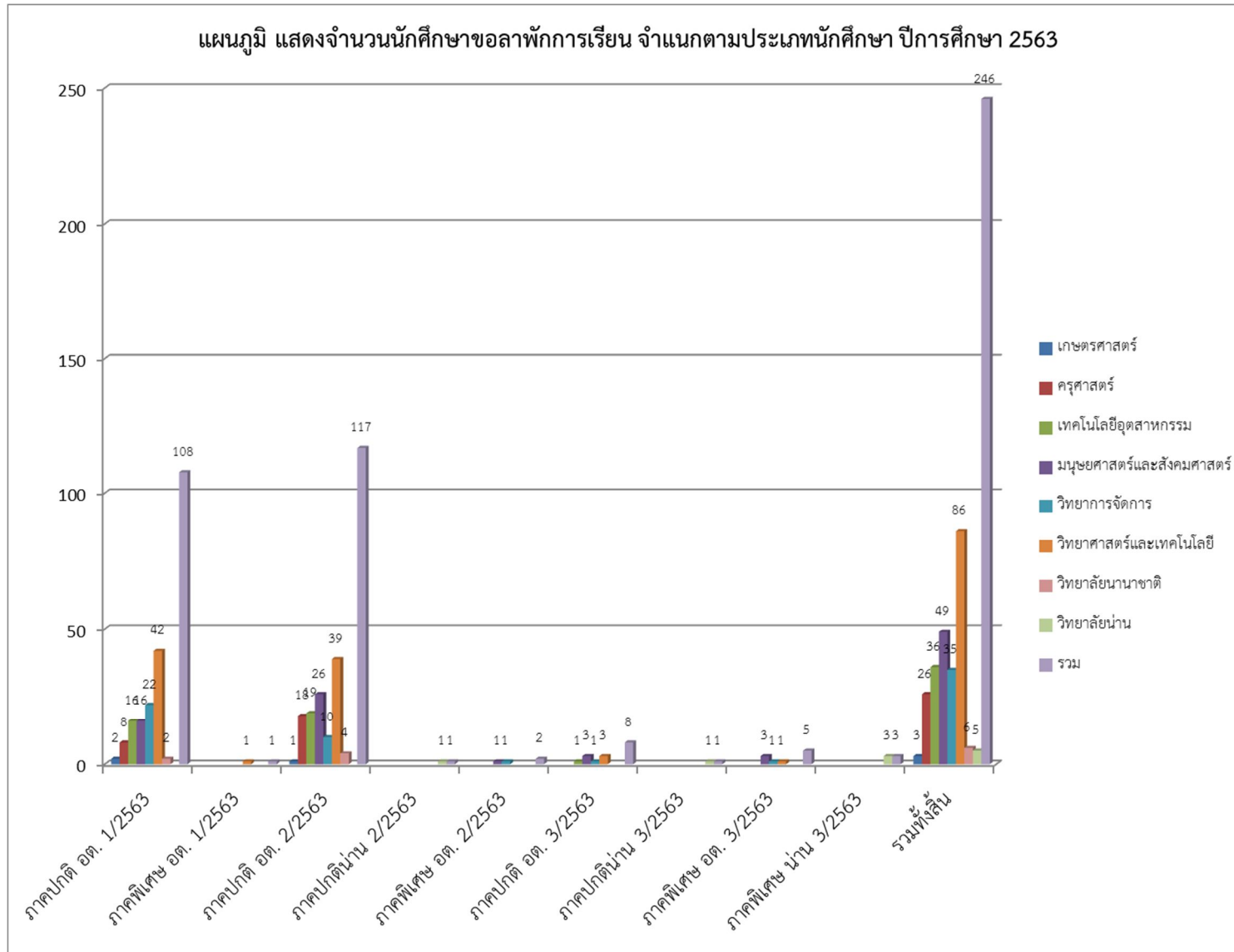
คณะ	เกษตรศาสตร์	ครุศาสตร์	เทคโนโลยีอุตสาหกรรม	มนุษยศาสตร์และสังคมศาสตร์	วิทยาการจัดการ	วิทยาศาสตร์และเทคโนโลยี	วิทยาลัยนานาชาติ	วิทยาลัยน่าน	รวม
เพศชาย 1/2563	2	4	14	11	11	36			78
เพศหญิง 1/2563		4	2	5	11	7	2		31
รวม	2	8	16	16	22	43	2	0	109
เพศชาย 2/2563	1	10	12	15	3	28		1	70
เพศหญิง 2/2563		8	7	12	8	11	4		50
รวม	1	18	19	27	11	39	4	1	120
เพศชาย 3/2563			1	3		4		3	11
เพศหญิง 3/2563				3	2			1	6
รวม	0	0	1	6	2	4	0	4	17
รวมทั้งสิ้น	3	26	36	49	35	86	6	5	246



แผนภูมิที่ 17 แสดงจำนวนนักศึกษาขอลาพักการเรียน จำแนกตามเพศ ปีการศึกษา 2563

ตารางที่ 29 แสดงจำนวนนักศึกษาขอลาพักการเรียน จำแนกตามประเภทนักศึกษา ปีการศึกษา 2563

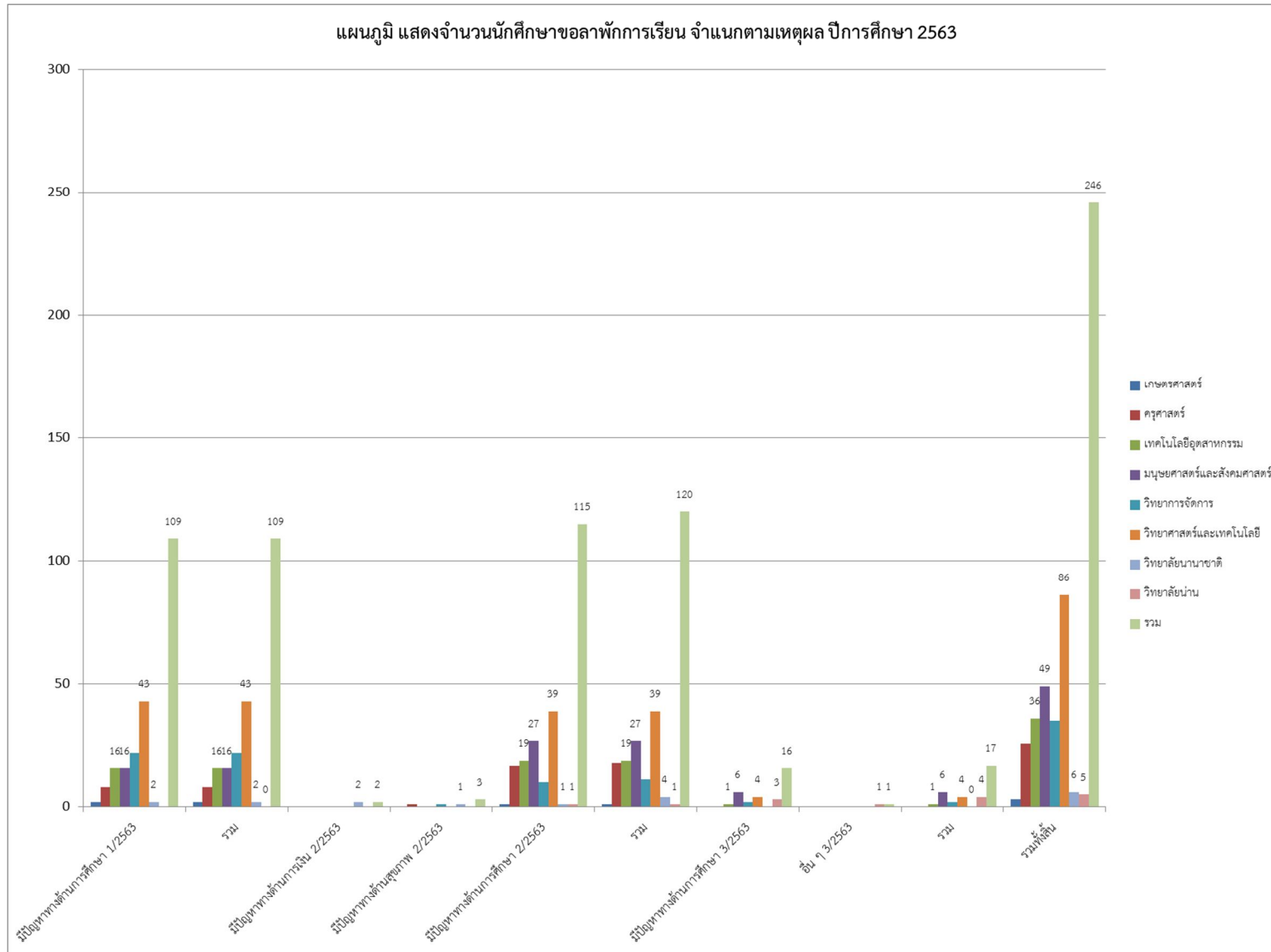
คณะ	เกษตรศาสตร์	ครุศาสตร์	เทคโนโลยีอุตสาหกรรม	มนุษยศาสตร์และสังคมศาสตร์	วิทยาการจัดการ	วิทยาศาสตร์และเทคโนโลยี	วิทยาลัยนานาชาติ	วิทยาลัยน่าน	รวม
ภาคปกติ อด. 1/2563	2	8	16	16	22	42	2		108
ภาคพิเศษ อด. 1/2563						1			1
รวม	2	8	16	16	22	43	2	0	109
ภาคปกติ อด. 2/2563	1	18	19	26	10	39	4		117
ภาคปกติ นาน 2/2563								1	1
ภาคพิเศษ อด. 2/2563				1	1				2
รวม	1	18	19	27	11	39	4	1	120
ภาคปกติ อด. 3/2563			1	3	1	3			8
ภาคปกติ นาน 3/2563								1	1
ภาคพิเศษ อด. 3/2563				3	1	1			5
ภาคพิเศษ นาน 3/2563								3	3
รวม	0	0	1	6	2	4	0	4	17
รวมทั้งสิ้น	3	26	36	49	35	86	6	5	246



แผนภูมิที่ 18 แสดงจำนวนนักศึกษาขอลาพักการเรียน จำแนกตามประเภทนักศึกษา ปีการศึกษา 2563

ตารางที่ 30 แสดงจำนวนนักศึกษาขอลาพักการเรียน จำแนกตามเหตุผล ปีการศึกษา 2563

คณะ	เกษตรศาสตร์	ครุศาสตร์	เทคโนโลยีอุตสาหกรรม	มนุษยศาสตร์และสังคมศาสตร์	วิทยาการจัดการ	วิทยาศาสตร์และเทคโนโลยี	วิทยาลัยนานาชาติ	วิทยาลัยน่าน	รวม
มีปัญหาทางการศึกษา 1/2563	2	8	16	16	22	43	2		109
รวม	2	8	16	16	22	43	2	0	109
มีปัญหาทางการเงิน 2/2563							2		2
มีปัญหาทางด้านสุขภาพ 2/2563		1			1		1		3
มีปัญหาทางการศึกษา 2/2563	1	17	19	27	10	39	1	1	115
รวม	1	18	19	27	11	39	4	1	120
มีปัญหาทางการศึกษา 3/2563			1	6	2	4		3	16
อื่น ๆ 3/2563								1	1
รวม	0	0	1	6	2	4	0	4	17
รวมทั้งสิ้น	3	26	36	49	35	86	6	5	246

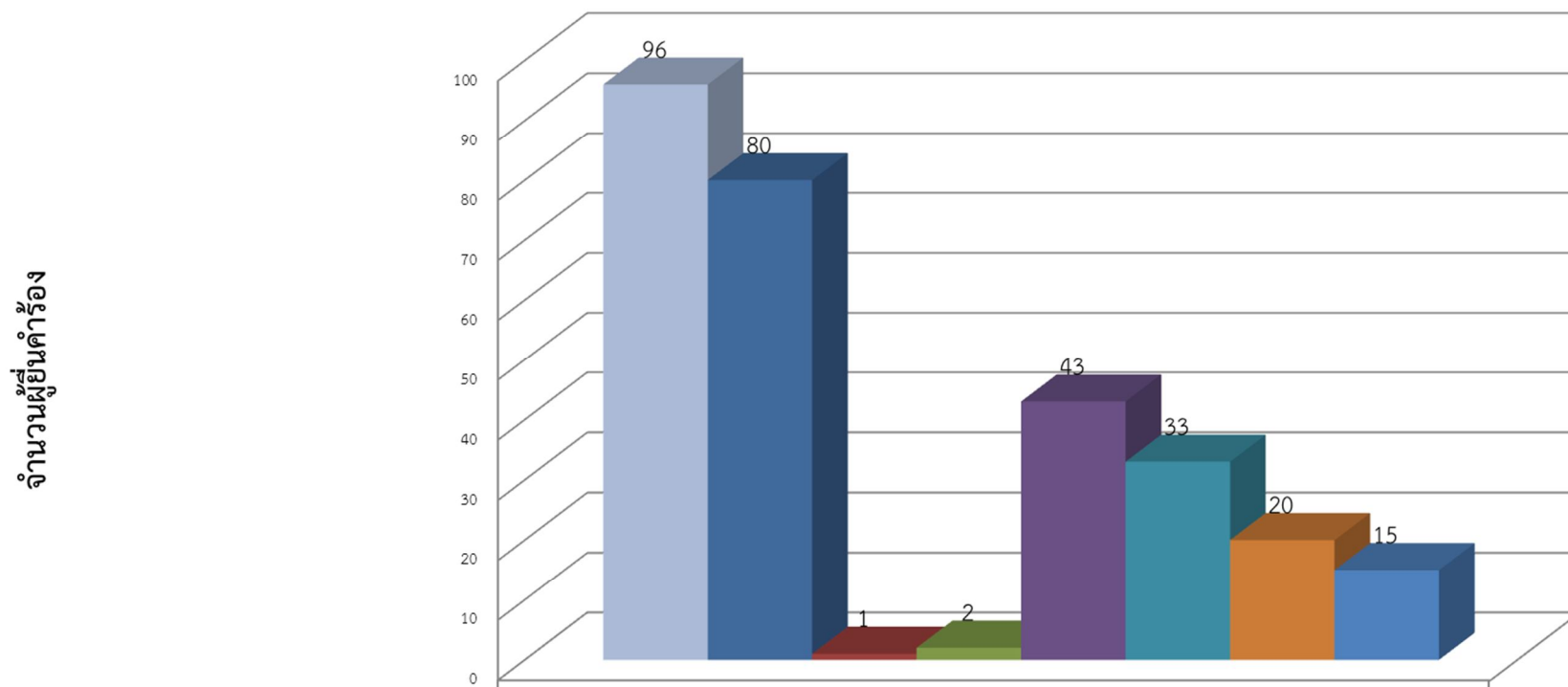


แผนภูมิที่ 19 แสดงจำนวนนักศึกษาขอลาพักการเรียน จำแนกตามเหตุผล ปีการศึกษา 2563

ตารางที่ 31 แสดงจำนวนนักศึกษาขอรับ/แจ้งผลการเทียบโอนรายวิชา ประจำปีงบประมาณ

งานรับคำร้องนักศึกษา(บริการ 2)	รายงานประจำปี 2564												รวม ประจำปี
	ต.ค. 2563	พ.ย. 2563	ธ.ค. 2563	ม.ค. 2564	ก.พ. 2564	มี.ค. 2564	เม.ย. 2564	พ.ค. 2564	มิ.ย. 2564	ก.ค. 2564	ส.ค. 2564	ก.ย. 2564	
การรับคำร้องขอเทียบโอนรายวิชาตามประกาศหลักสูตรเทียบโอน	30	20	25	2			2	2	11	4			96 คน
การแจ้งผลคำร้องขอเทียบโอนรายวิชาตามประกาศเทียบโอนหลักสูตรเทียบโอน	14	24	20		2			2	2	13	3		80 คน
การรับคำร้องขอเทียบโอนรายวิชาตามประกาศเทียบโอนหมวดศึกษาทั่วไป									1				1 คน
การแจ้งผลคำร้องขอเทียบโอนรายวิชาตามประกาศเทียบโอนหมวดศึกษาทั่วไป		1								1			2 คน
การรับคำร้องขอเทียบโอนรายวิชาจากมหาวิทยาลัยราชภัฏอุดรดิตถ์	5	4	1	3	5	4	1	5	12	3			43 คน
การแจ้งผลคำร้องขอเทียบโอนรายวิชาจากมหาวิทยาลัยราชภัฏอุดรดิตถ์	1	4	1		1	3	3	4	1	4	11		33 คน
การรับคำร้องขอเทียบโอนรายวิชาที่ไม่มีตามประกาศมหาวิทยาลัย		4	2	1		1		2	1	9			20 คน
การแจ้งผลคำร้องขอเทียบโอนรายวิชาที่ไม่มีตามประกาศมหาวิทยาลัย			3		1		1		2		8		15 คน

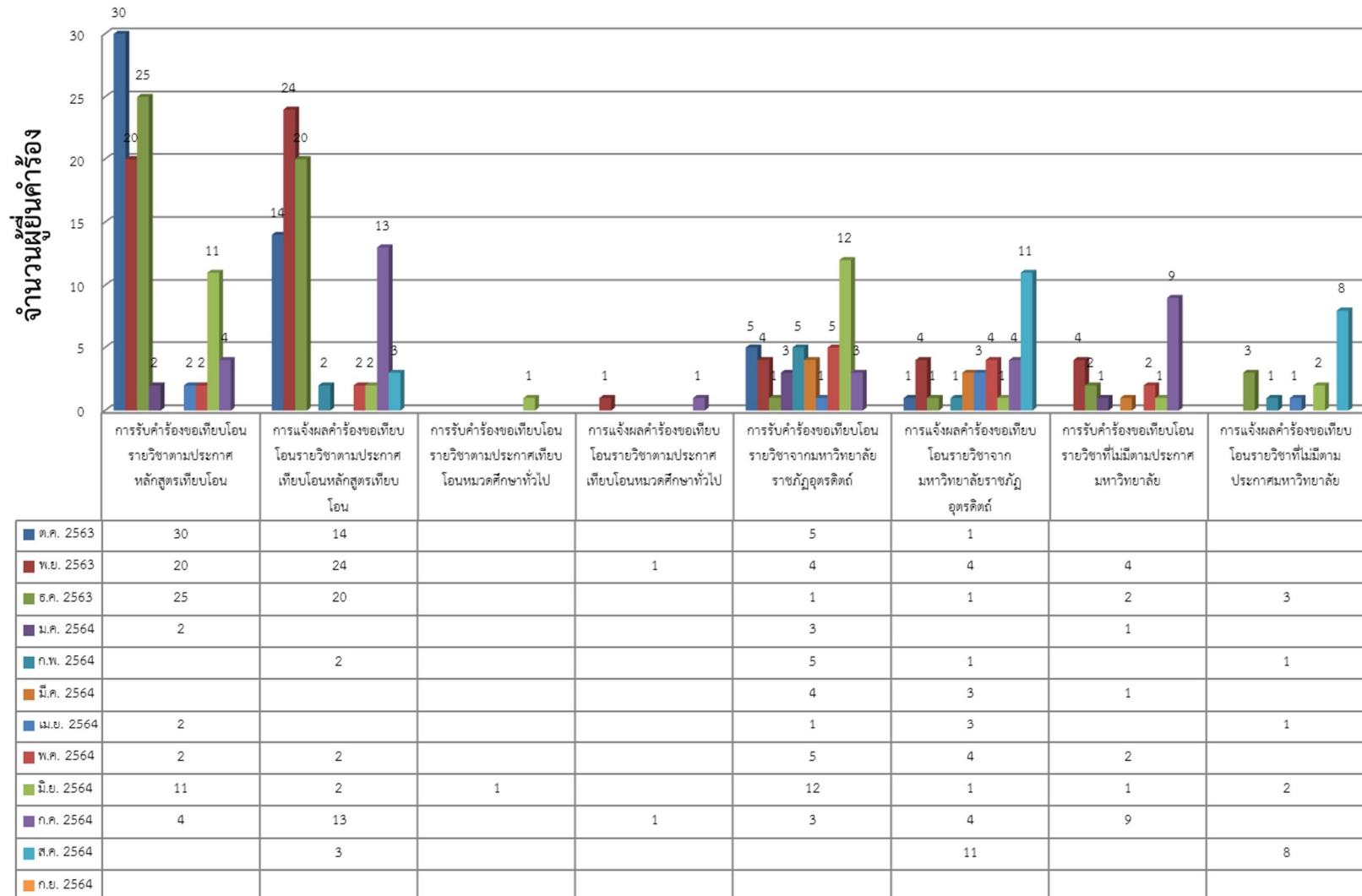
แผนภูมิ แสดงการรับ/แจ้ง คำร้องการเทียบโอนรายวิชา (รายงานประจำปี 2564)



การรับคำร้องขอเทียบโอนรายวิชาตามประกาศหลักสูตรเทียบโอน	รวม	96
การแจ้งผลคำร้องขอเทียบโอนรายวิชาตามประกาศเทียบโอนหลักสูตรเทียบโอน		80
การรับคำร้องขอเทียบโอนรายวิชาตามประกาศเทียบโอนหมวดศึกษาทั่วไป		1
การแจ้งผลคำร้องขอเทียบโอนรายวิชาตามประกาศเทียบโอนหมวดศึกษาทั่วไป		2
การรับคำร้องขอเทียบโอนรายวิชาจากมหาวิทยาลัยราชภัฏอุดรดิต์		43
การแจ้งผลคำร้องขอเทียบโอนรายวิชาจากมหาวิทยาลัยราชภัฏอุดรดิต์		33
การรับคำร้องขอเทียบโอนรายวิชาที่ไม่มีตามประกาศมหาวิทยาลัย		20
การแจ้งผลคำร้องขอเทียบโอนรายวิชาที่ไม่มีตามประกาศมหาวิทยาลัย		15

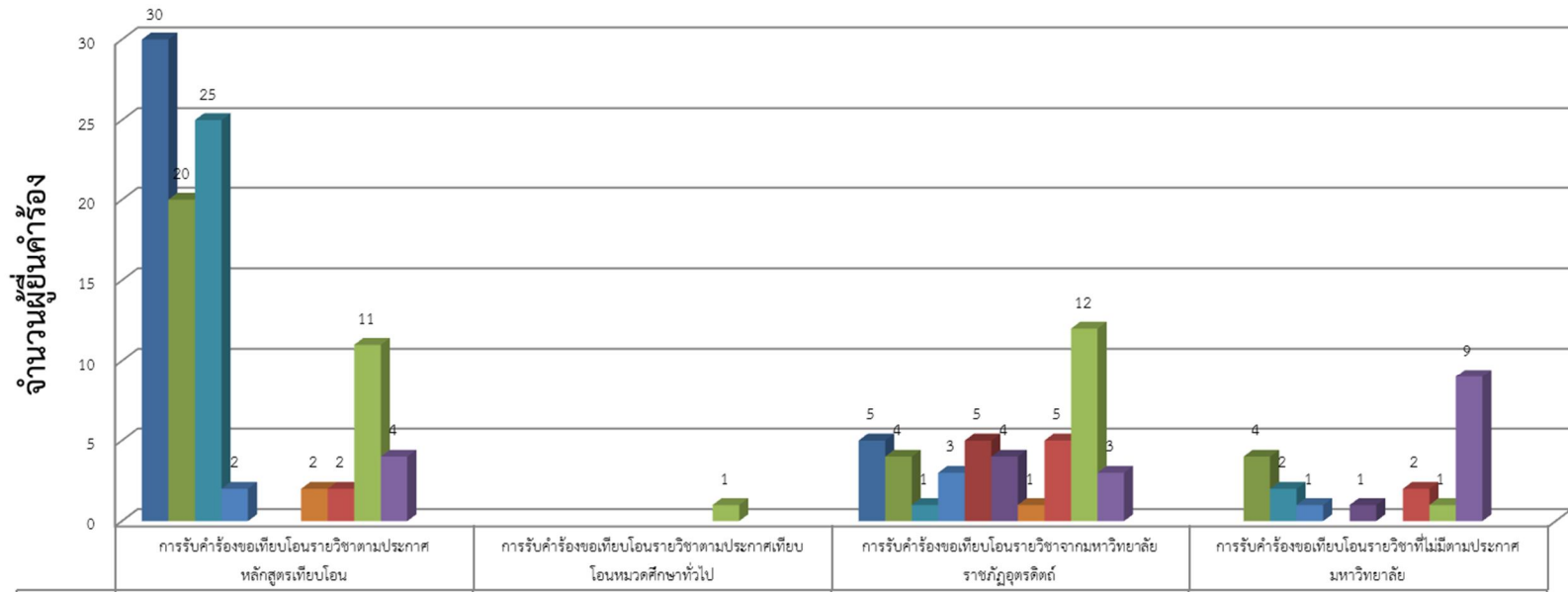
แผนภูมิที่ 20 แสดงจำนวนนักศึกษาขอรับ/แจ้งผลการเทียบโอนรายวิชา ประจำปีงบประมาณ

แผนภูมิ แสดงการรับ/แจ้ง คำร้องการเทียบโอนรายวิชา (จำแนกตามเดือน)



แผนภูมิที่ 21 แสดงจำนวนนักศึกษาขอรับ/แจ้งผลการเทียบโอนรายวิชา จำแนกตามเดือน

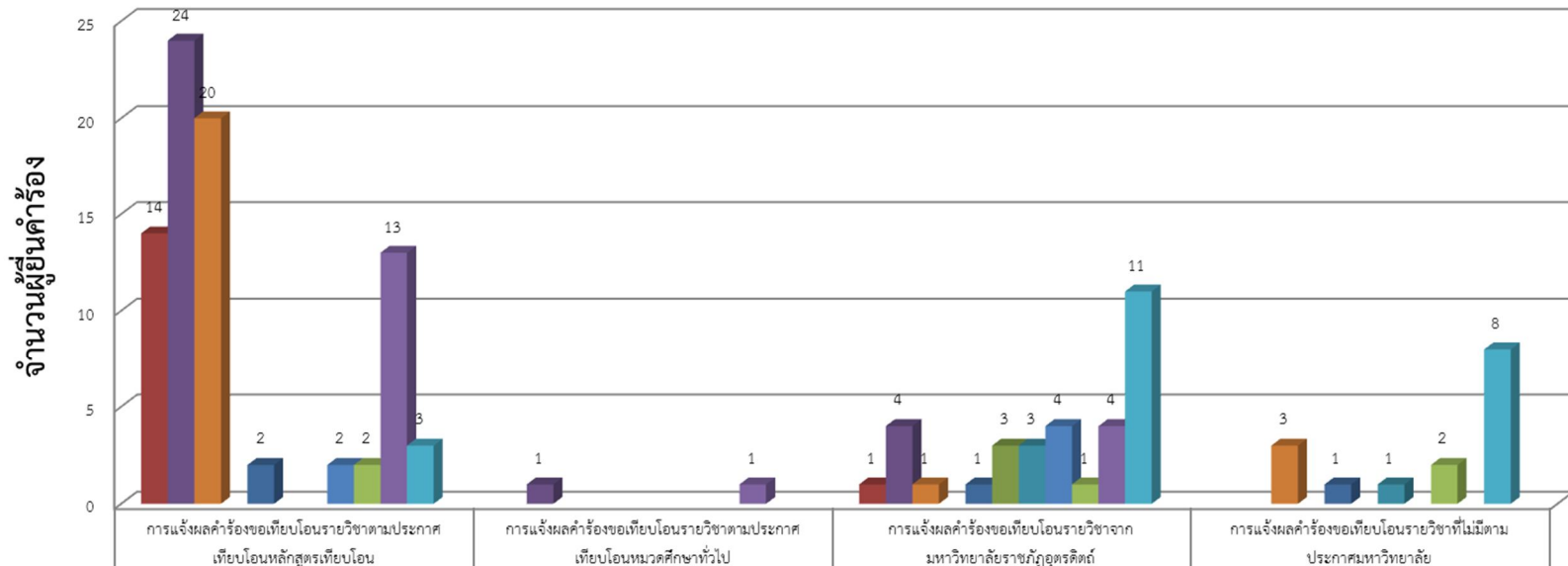
แผนภูมิ แสดงการรับ คำร้องการเทียบโอนรายวิชา (จำแนกตามเดือน)



เดือน	การรับคำร้องขอเทียบโอนรายวิชาตามประกาศหลักสูตรเทียบโอน	การรับคำร้องขอเทียบโอนรายวิชาตามประกาศเทียบโอนหมวดศึกษาทั่วไป	การรับคำร้องขอเทียบโอนรายวิชาจากมหาวิทยาลัยราชภัฏอุดรดิต์	การรับคำร้องขอเทียบโอนรายวิชาที่ไม่มีตามประกาศมหาวิทยาลัย
ต.ค. 2563	30		5	
พ.ย. 2563	20		4	4
ธ.ค. 2563	25		1	2
ม.ค. 2564	2		3	1
ก.พ. 2564			5	
มี.ค. 2564			4	1
เม.ย. 2564	2		1	
พ.ค. 2564	2		5	2
มิ.ย. 2564	11	1	12	1
ก.ค. 2564	4		3	9
ส.ค. 2564				
ก.ย. 2564				

แผนภูมิที่ 22 แสดงจำนวนนักศึกษาขอรับการเทียบโอนรายวิชา จำแนกตามเดือน

แผนภูมิ แสดงการแจ้งผล คำร้องการเทียบโอนรายวิชา (จำแนกตามเดือน)

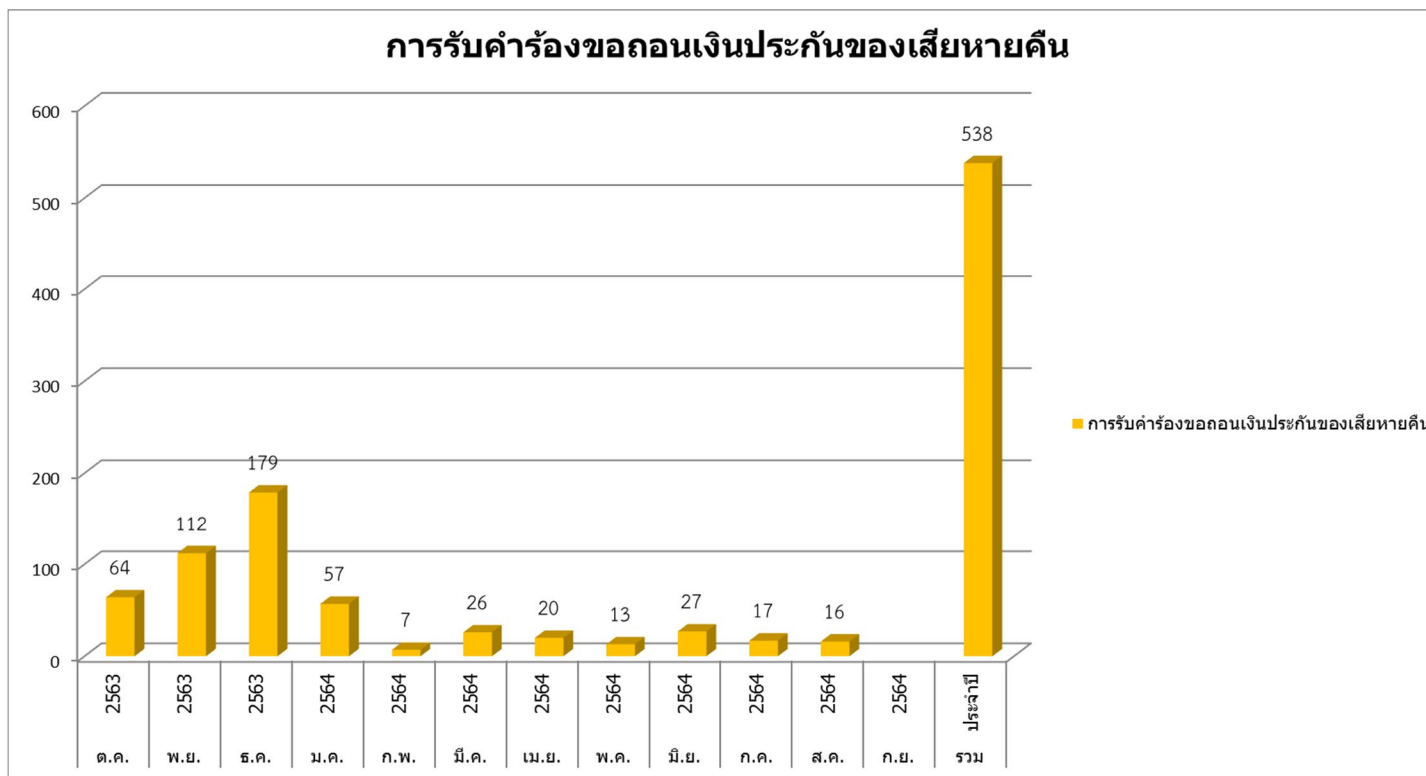


เดือน	การแจ้งผลคำร้องขอเทียบโอนรายวิชาตามประกาศเทียบโอนหลักสูตรเทียบโอน	การแจ้งผลคำร้องขอเทียบโอนรายวิชาตามประกาศเทียบโอนหมวดศึกษาทั่วไป	การแจ้งผลคำร้องขอเทียบโอนรายวิชาจากมหาวิทยาลัยราชภัฏอุดรดิต์	การแจ้งผลคำร้องขอเทียบโอนรายวิชาที่ไม่มีตามประกาศมหาวิทยาลัย
ต.ค. 2563	14		1	
พ.ย. 2563	24	1	4	
ธ.ค. 2563	20		1	3
ม.ค. 2564				
ก.พ. 2564	2		1	1
มี.ค. 2564			3	
เม.ย. 2564			3	1
พ.ค. 2564	2		4	
มิ.ย. 2564	2		1	2
ก.ค. 2564	13	1	4	
ส.ค. 2564	3		11	8
ก.ย. 2564				

แผนภูมิที่ 23 แสดงจำนวนนักศึกษา แจ้งผลการเทียบโอนรายวิชา จำแนกตามเดือน

ตารางที่ 32 แสดงจำนวนนักศึกษาขอรับคำร้องขอถอนเงินประกันของเสียหายคืน

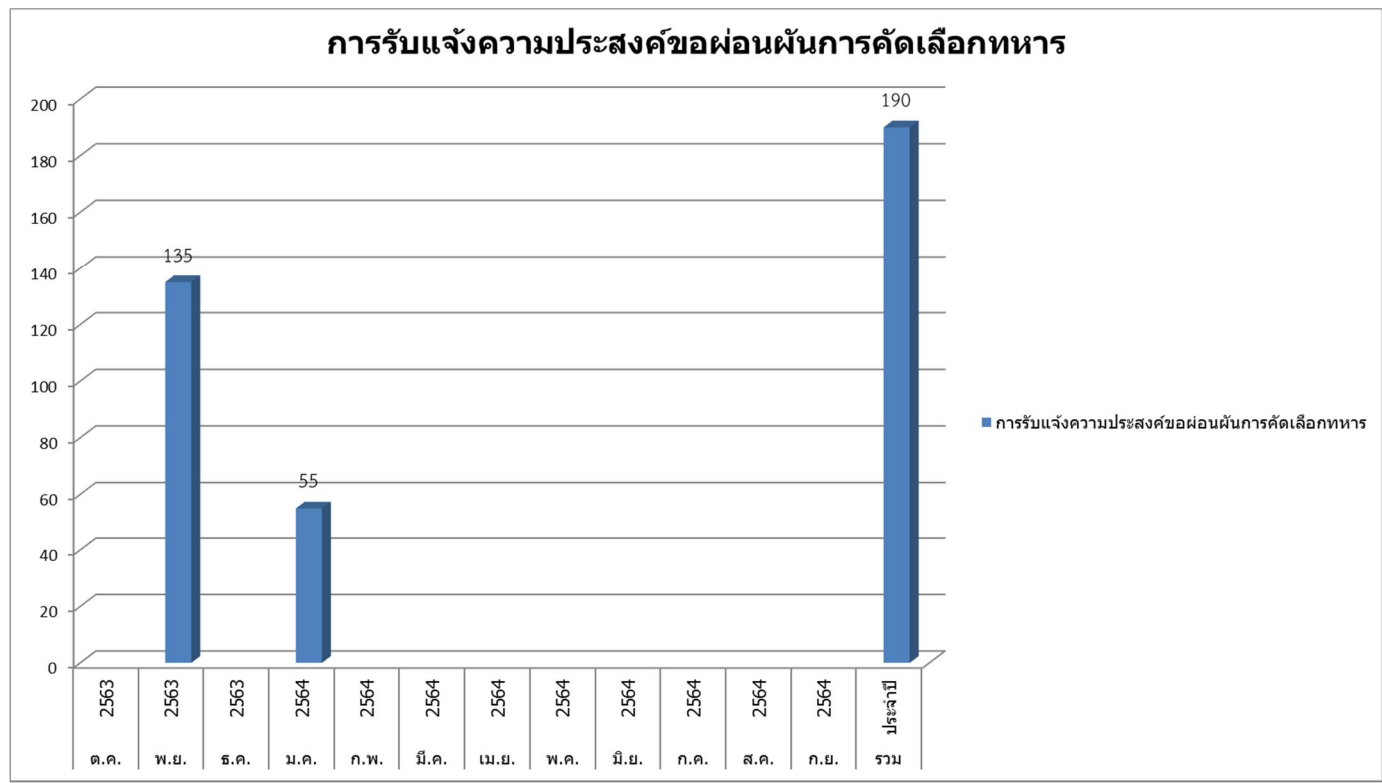
งานรับคำร้องนักศึกษา(บริการ 2)	รายงานประจำปี 2564												รวม ประจำปี	
	ต.ค.	พ.ย.	ธ.ค.	ม.ค.	ก.พ.	มี.ค.	เม.ย.	พ.ค.	มิ.ย.	ก.ค.	ส.ค.	ก.ย.		
การรับคำร้องขอถอนเงินประกันของเสียหายคืน	2563	2563	2563	2564	2564	2564	2564	2564	2564	2564	2564	2564	2564	538 คน



แผนภูมิที่ 24 แสดงจำนวนนักศึกษาขอรับคำร้องขอถอนเงินประกันของเสียหายคืน

ตารางที่ 33 แสดงจำนวนนักศึกษาขอผ่อนผันการคัดเลือกทหาร

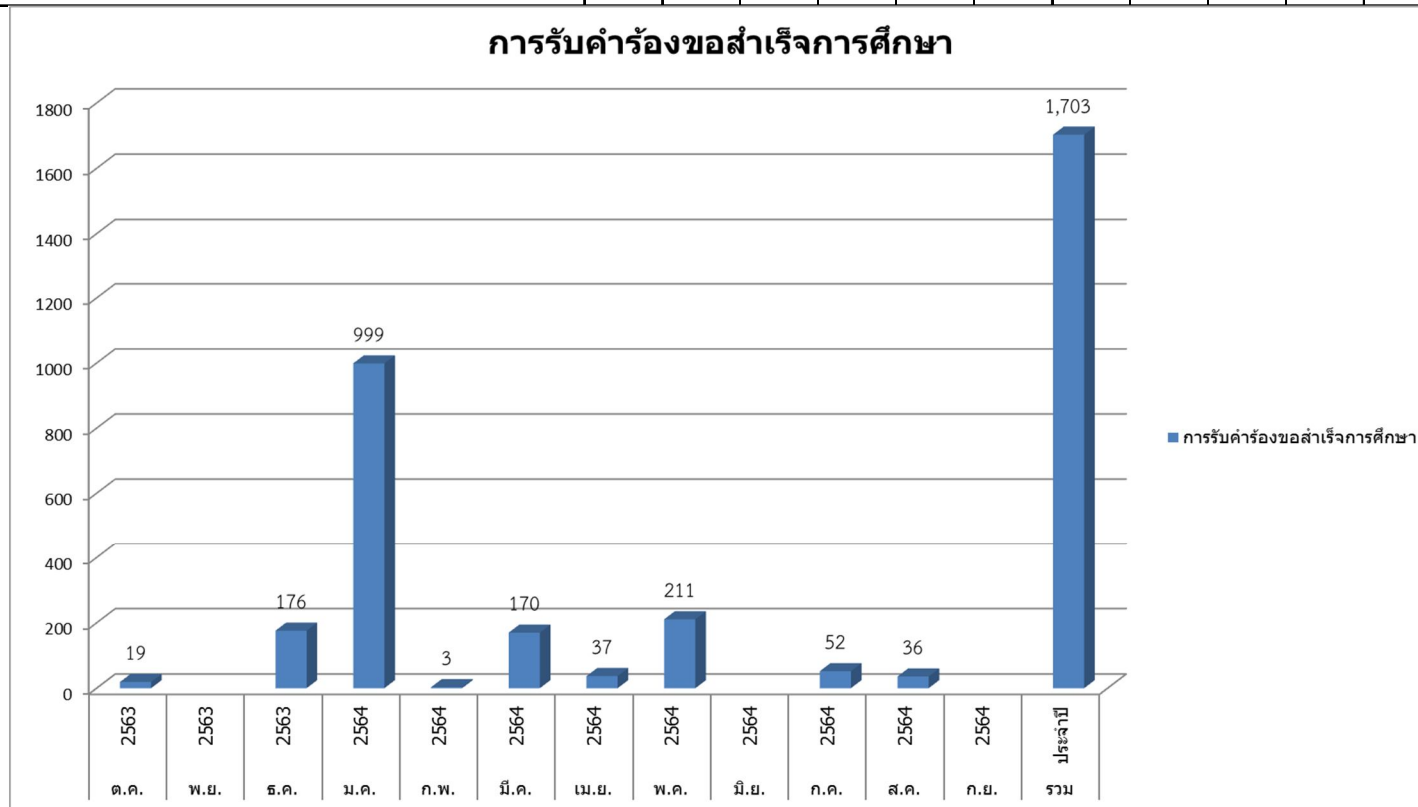
งานรับคำร้องนักศึกษา(บริการ 2)	รายงานประจำปี 2564												
	ต.ค.	พ.ย.	ธ.ค.	ม.ค.	ก.พ.	มี.ค.	เม.ย.	พ.ค.	มิ.ย.	ก.ค.	ส.ค.	ก.ย.	รวม
	2563	2563	2563	2564	2564	2564	2564	2564	2564	2564	2564	2564	ประจำปี
การรับแจ้งความประสงค์ขอผ่อนผันการคัดเลือกทหาร		135		55									190 คน



แผนภูมิที่ 25 แสดงจำนวนนักศึกษาขอผ่อนผันการคัดเลือกทหาร

ตารางที่ 34 แสดงจำนวนการรับคำร้องขอสำเร็จการศึกษา

งานรับคำร้องนักศึกษา(บริการ 2)	รายงานประจำปี 2564												รวม ประจำปี
	ต.ค. 2563	พ.ย. 2563	ธ.ค. 2563	ม.ค. 2564	ก.พ. 2564	มี.ค. 2564	เม.ย. 2564	พ.ค. 2564	มิ.ย. 2564	ก.ค. 2564	ส.ค. 2564	ก.ย. 2564	
การรับคำร้องขอสำเร็จการศึกษา	19		176	999	3	170	37	211		52	36		1,703 คน



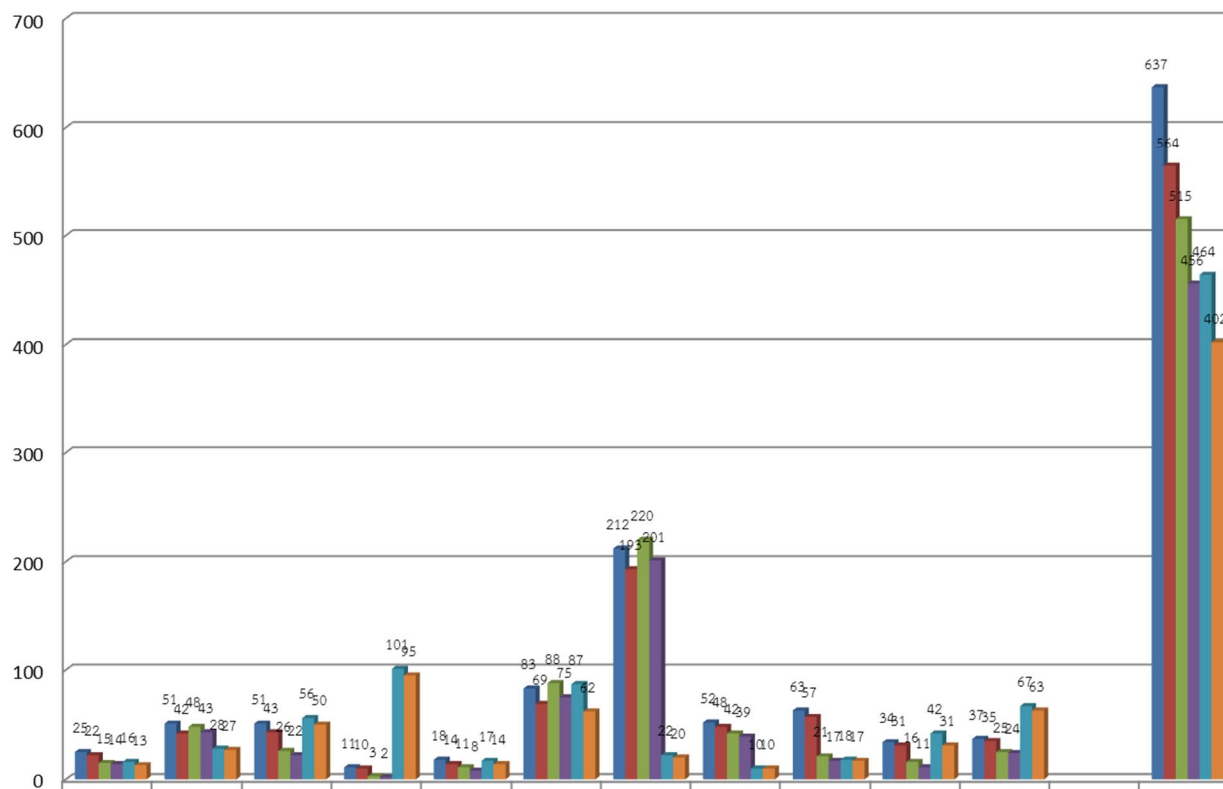
แผนภูมิที่ 26 แสดงจำนวนการรับคำร้องขอสำเร็จการศึกษา

ตารางที่ 35 แสดงจำนวนการรับ/แจ้งผล การขอใบรับรอง

งานรับคำร้องนักศึกษา(บริการ 2)	รายงานประจำปี 2564												รวม ประจำปี
	ต.ค.	พ.ย.	ธ.ค.	ม.ค.	ก.พ.	มี.ค.	เม.ย.	พ.ค.	มิ.ย.	ก.ค.	ส.ค.	ก.ย.	
	2563	2563	2563	2564	2564	2564	2564	2564	2564	2564	2564	2564	
การรับคำร้องขอใบรายงานผลการศึกษา (Transcript)	25	51	51	11	18	83	212	52	63	34	37		637 คน
การแจ้งผลคำร้องขอใบรายงานผลการศึกษา (Transcript)	22	42	43	10	14	69	193	48	57	31	35		564 คน
การรับคำร้องขอใบรับรองผลการศึกษา	15	48	26	3	11	88	220	42	21	16	25		515 คน
การแจ้งผลคำร้องขอใบรับรองผลการศึกษา	14	43	22	2	8	75	201	39	17	11	24		456 คน
การรับคำร้องขอใบรับรองการเป็นนักศึกษา	16	28	56	101	17	87	22	10	18	42	67		464 คน
การแจ้งผลคำร้องขอใบรับรองการเป็นนักศึกษา	13	27	50	95	14	62	20	10	17	31	63		402 คน

แผนภูมิ แสดงการรับ/แจ้ง การขอใบรับรอง

จำนวน

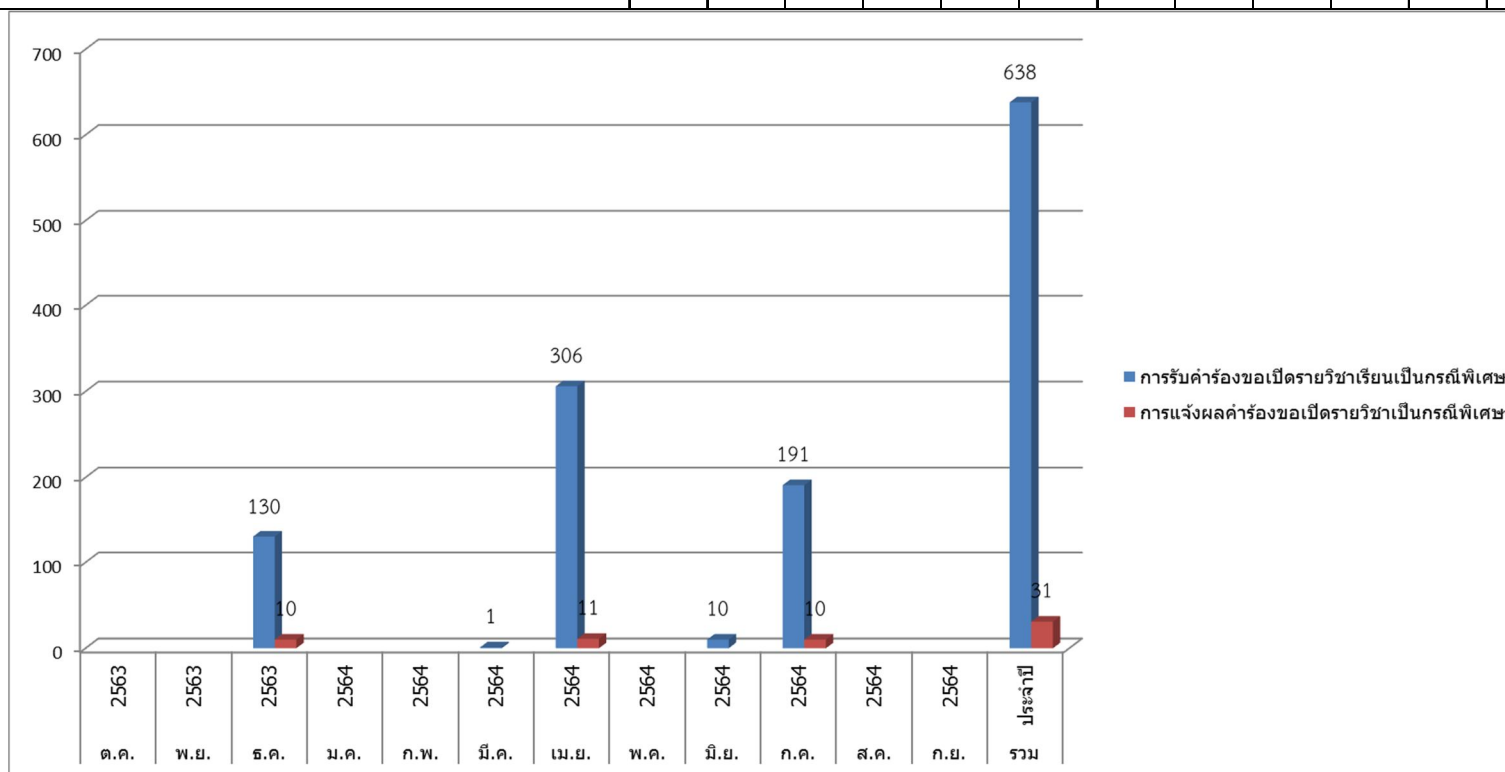


การรับคำร้องขอใบรายงานผลการศึกษา (Transcript)	25	51	51	11	18	83	212	52	63	34	37		637
การแจ้งผลคำร้องขอใบรายงานผลการศึกษา (Transcript)	22	42	43	10	14	69	193	48	57	31	35		564
การรับคำร้องขอใบรับรองผลการศึกษา	15	48	26	3	11	88	220	42	21	16	25		515
การแจ้งผลคำร้องขอใบรับรองผลการศึกษา	14	43	22	2	8	75	201	39	17	11	24		456
การรับคำร้องขอใบรับรองการเป็นนักศึกษา	16	28	56	101	17	87	22	10	18	42	67		464
การแจ้งผลคำร้องขอใบรับรองการเป็นนักศึกษา	13	27	50	95	14	62	20	10	17	31	63		402

แผนภูมิที่ 27 แสดงจำนวนการรับ/แจ้งผล การขอใบรับรอง

ตารางที่ 36 แสดงจำนวนการรับ/แจ้งผล ขอเปิดรายวิชาเรียนเป็นกรณีพิเศษ

งานรับคำร้องนักศึกษา(บริการ 2)	รายงานประจำปี 2564												
	ต.ค.	พ.ย.	ธ.ค.	ม.ค.	ก.พ.	มี.ค.	เม.ย.	พ.ค.	มิ.ย.	ก.ค.	ส.ค.	ก.ย.	รวม
	2563	2563	2563	2564	2564	2564	2564	2564	2564	2564	2564	2564	ประจำปี
การรับคำร้องขอเปิดรายวิชาเรียนเป็นกรณีพิเศษ			130			1	306		10	191			638 คน
การแจ้งผลคำร้องขอเปิดรายวิชาเป็นกรณีพิเศษ			10				11			10			31 คน



แผนภูมิที่ 28 แสดงจำนวนการรับ/แจ้งผล ขอเปิดรายวิชาเรียนเป็นกรณีพิเศษ

