

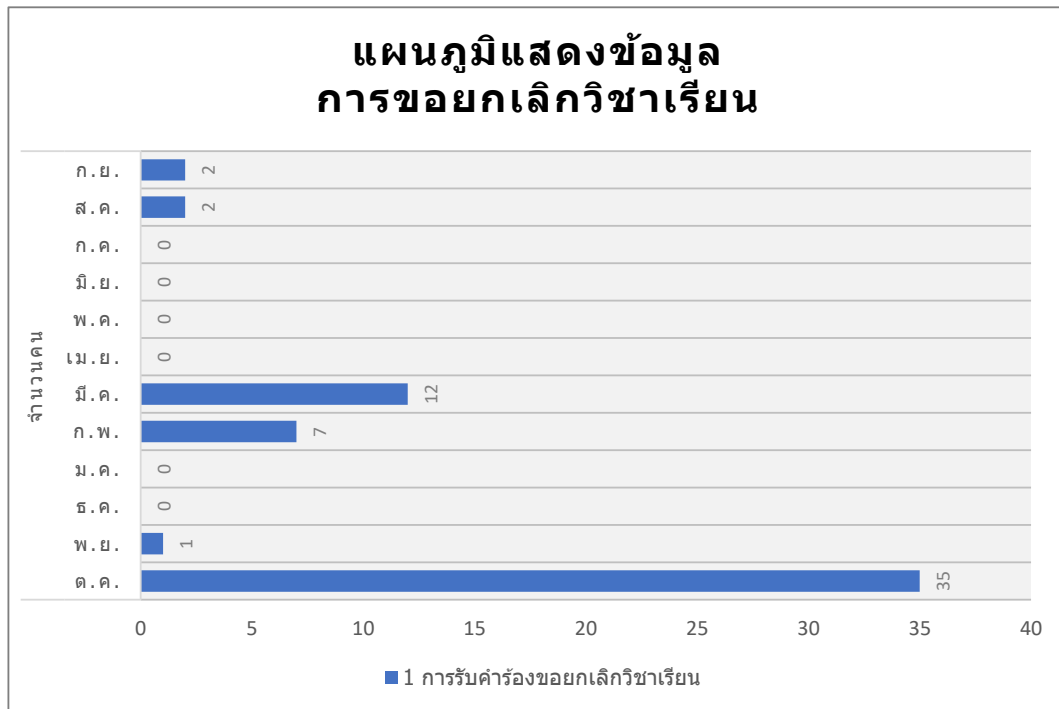
รายงานผลการดำเนินงานของกลุ่มงานบริการการศึกษา

1. งานบริการนักศึกษา

การปฏิบัติงานบริการนักศึกษา ระหว่างตุลาคม 2563 - มีนาคม 2564 สรุปได้ดังตารางที่ 1 - ตารางที่ 5

ตารางที่ 1 สรุปจำนวนการรับคำร้องขอยกเลิกวิชาเรียน

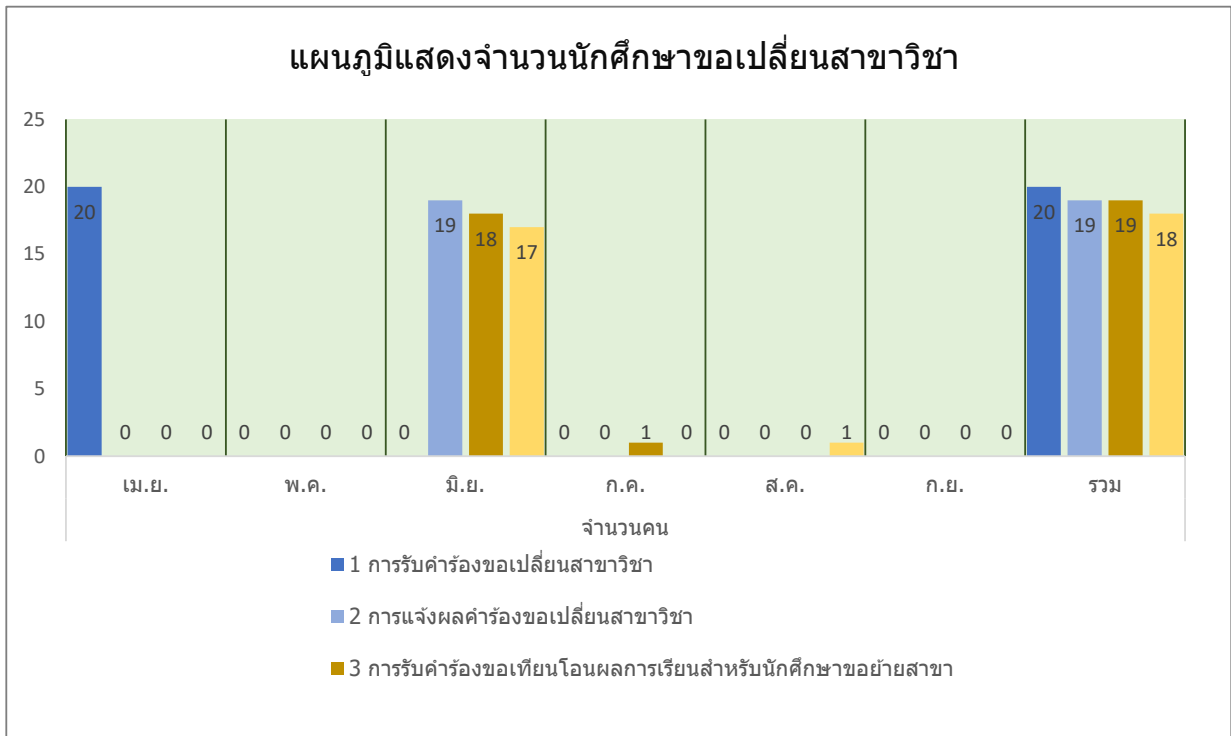
ที่	ผลงานดำเนินงาน/รายการ	จำนวนคน												
		ต.ค.	พ.ย.	ธ.ค.	ม.ค.	ก.พ.	มี.ค.	เม.ย.	พ.ค.	มิ.ย.	ก.ค.	ส.ค.	ก.ย.	รวม
1	การรับคำร้องขอยกเลิกวิชาเรียน	35	1	0	0	7	12	0	0	0	0	2	2	59



แผนภูมิที่ 1 แสดงจำนวนผู้ยื่นคำร้องขอเลิกรายวิชาเรียน ระหว่างเดือนตุลาคม 2563 - กันยายน 2564 จากข้อมูลตารางที่ 1

ตารางที่ 2 สรุปจำนวนการขอเปลี่ยนสาขาวิชา

ที่	ผลงานดำเนินงาน/รายการ	จำนวนคน												
		ต.ค.	พ.ย.	ธ.ค.	ม.ค.	ก.พ.	มี.ค.	เม.ย.	พ.ค.	มิ.ย.	ก.ค.	ส.ค.	ก.ย.	รวม
1	การรับคำร้องขอเปลี่ยนสาขาวิชา	0	0	0	0	0	0	20	0	0	0	0	0	20
2	การแจ้งผลคำร้องขอเปลี่ยนสาขาวิชา	0	0	0	0	0	0	0	0	19	0	0	0	19
3	การรับคำร้องขอเทียบโอนผลการเรียนสำหรับนักศึกษาขอ ย้ายสาขา	0	0	0	0	0	0	0	0	18	1	0	0	19
4	การแจ้งผลคำร้องขอเทียบโอนผลการเรียนสำหรับ นักศึกษาขอย้ายสาขา	0	0	0	0	0	0	0	0	17	0	1	0	18



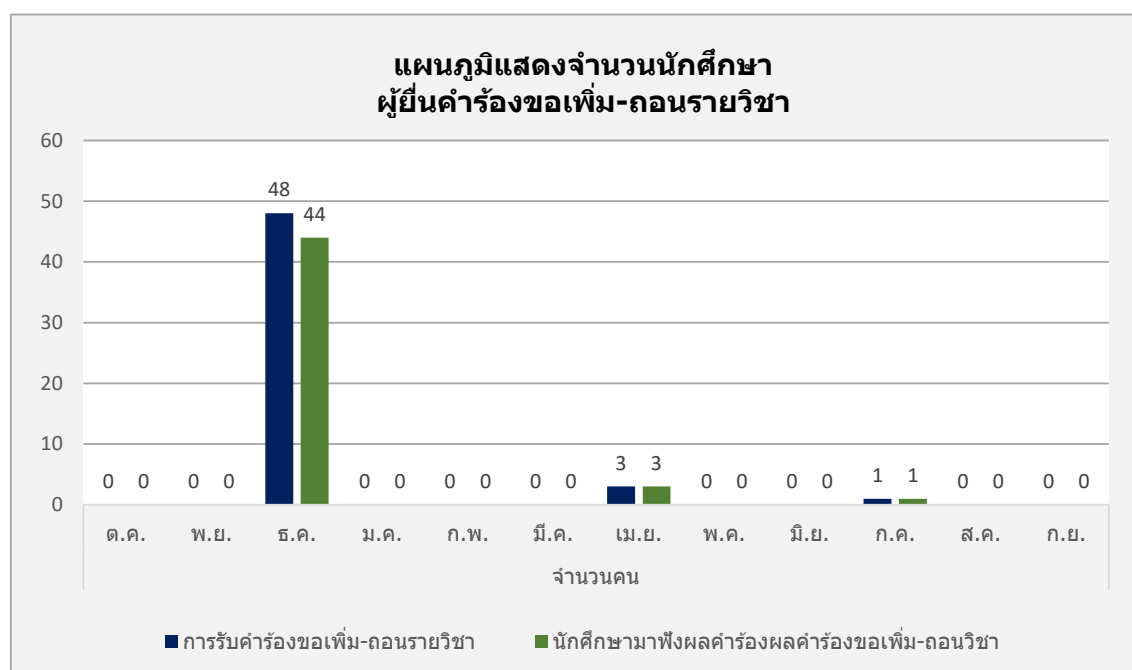
แผนภูมิที่ 2 แสดงจำนวนผู้ขอเปลี่ยนสาขาวิชา ระหว่างเดือนตุลาคม 2563 - กันยายน 2564 จากข้อมูลตารางที่ 2

ตารางที่ 3 สรุปจำนวนนักศึกษาขอเรียนร่วมกับนักศึกษาโครงการอื่นๆ

ที่	ผลงานดำเนินงาน/รายการ	จำนวนคน												
		ต.ค.	พ.ย.	ธ.ค.	ม.ค.	ก.พ.	มี.ค.	เม.ย.	พ.ค.	มิ.ย.	ก.ค.	ส.ค.	ก.ย.	รวม
1	8. การรับคำร้องขอลงทะเบียนเรียนร่วมกับนักศึกษาโครงการอื่นๆ	0	0	0	0	0	0	0	0	0	4	0	0	4
2	9. การแจ้งผลคำร้องขอเรียนร่วมกับนักศึกษาโครงการอื่นๆ	0	0	0	0	0	0	0	0	0	4	0	0	4

ตารางที่ 4 สรุปจำนวนการรับคำร้องและการแจ้งผลคำร้องขอเพิ่ม-ถอนรายวิชาเรียน

ที่	ผลงานดำเนินงาน/รายการ	จำนวนคน												
		ต.ค.	พ.ย.	ธ.ค.	ม.ค.	ก.พ.	มี.ค.	เม.ย.	พ.ค.	มิ.ย.	ก.ค.	ส.ค.	ก.ย.	รวม
1	การรับคำร้องขอเพิ่ม-ถอนรายวิชา	0	0	48	0	0	0	3	0	0	1	0	0	52
2	นักศึกษามาฟังผลคำร้องผลคำร้องขอเพิ่ม-ถอนวิชา	0	0	44	0	0	0	3	0	0	1	0	0	48
รวมทั้งหมด		0	0	92	0	0	0	6	0	0	2	0	0	100

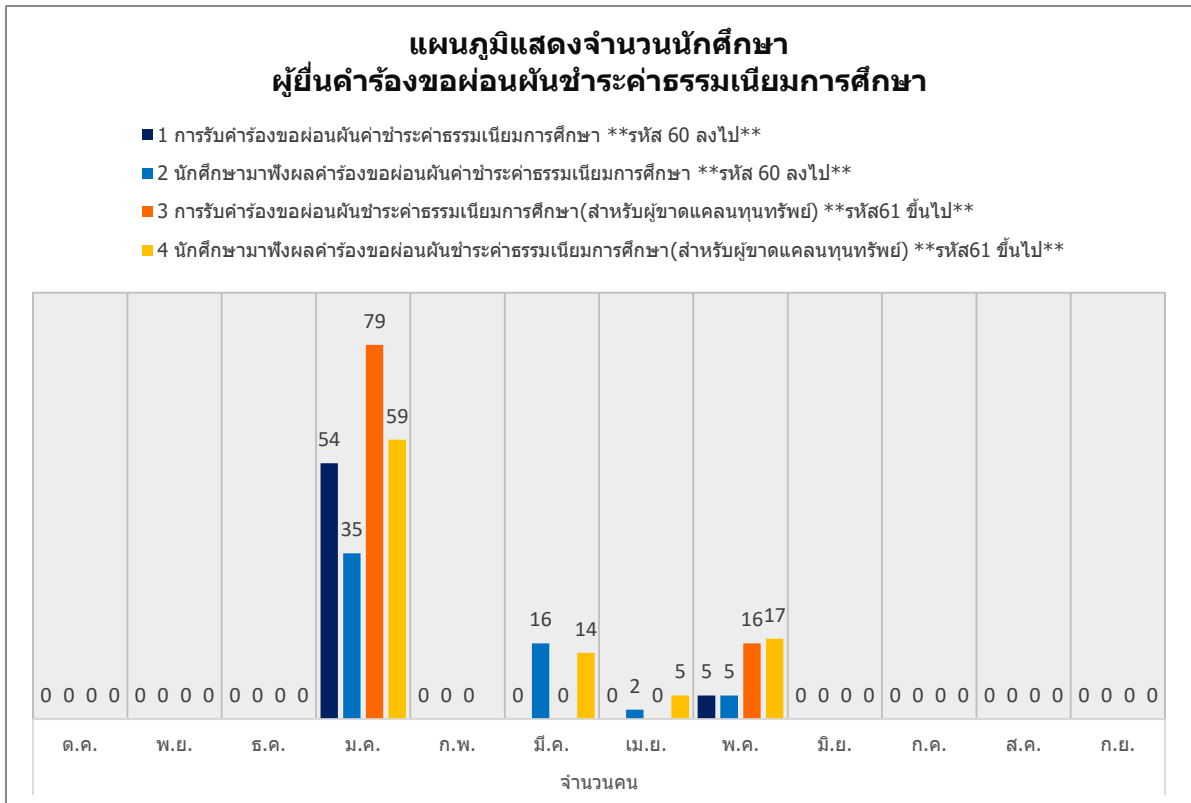


แผนภูมิที่ 3 แสดงจำนวนนักศึกษาผู้ยื่นคำร้องขอเพิ่ม-ถอนรายวิชา ระหว่างเดือนตุลาคม 2563 - กันยายน 2564 จากข้อมูลตารางที่ 4

ที่	ผลงานดำเนินงาน/รายการ	จำนวนคน												
		ต.ค.	พ.ย.	ธ.ค.	ม.ค.	ก.พ.	มี.ค.	เม.ย.	พ.ค.	มิ.ย.	ก.ค.	ส.ค.	ก.ย.	รวม
1	การรับคำร้องขอลงทะเบียนเรียนหน่วยกิตเกินเกณฑ์ที่มหาวิทยาลัยกำหนด	0	0	16	0	0	0	0	0	0	33	0	0	49
2	นักศึกษาที่มาฟังผลคำร้องขอลงทะเบียนเรียนหน่วยกิตเกินเกณฑ์ที่มหาวิทยาลัยกำหนด	0	0	16	0	0	0	0	0	0	25	1	0	42
รวม(ครึ่ง)		0	0	32	0	0	0	0	0	0	58	1	0	91

ตารางที่ 6 สรุปจำนวนคำร้องขอผ่อนผันค่าชำระค่าธรรมเนียมการศึกษา **รหัส 60 ลงไป**
 (คลองทนต์ทรัพย์)

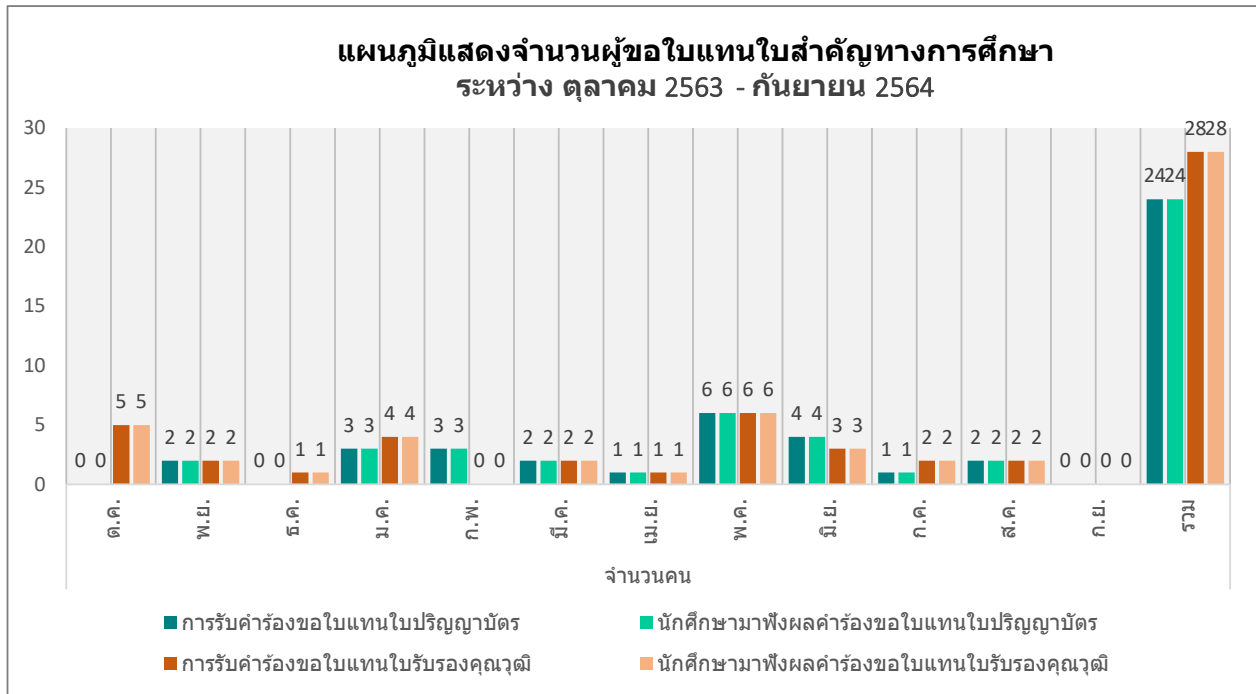
ที่	ผลงานดำเนินงาน/รายการ	จำนวนคน												
		ต.ค.	พ.ย.	ธ.ค.	ม.ค.	ก.พ.	มี.ค.	เม.ย.	พ.ค.	มิ.ย.	ก.ค.	ส.ค.	ก.ย.	รวม
1	การรับคำร้องขอผ่อนผันค่าชำระค่าธรรมเนียมการศึกษา **รหัส 60 ลงไป**	0	0	0	54	0	0	0	5	0	0	0	0	59
2	นักศึกษาที่มาฟังผลคำร้องขอผ่อนผันค่าชำระค่าธรรมเนียมการศึกษา **รหัส 60 ลงไป**	0	0	0	35	0	16	2	5	0	0	0	0	58
3	การรับคำร้องขอผ่อนผันชำระค่าธรรมเนียมการศึกษา (สำหรับผู้ขาดแคลนทุนทรัพย์) **รหัส 61 ขึ้นไป**	0	0	0	79	0	0	0	16	0	0	0	0	95
4	นักศึกษาที่มาฟังผลคำร้องขอผ่อนผันชำระค่าธรรมเนียมการศึกษา(สำหรับผู้ขาดแคลนทุนทรัพย์) **รหัส 61 ขึ้นไป**	0	0	0	59		14	5	17	0	0	0	0	95
รวม(ครึ่ง)		0	0	0	227	0	30	7	43	0	0	0	0	307



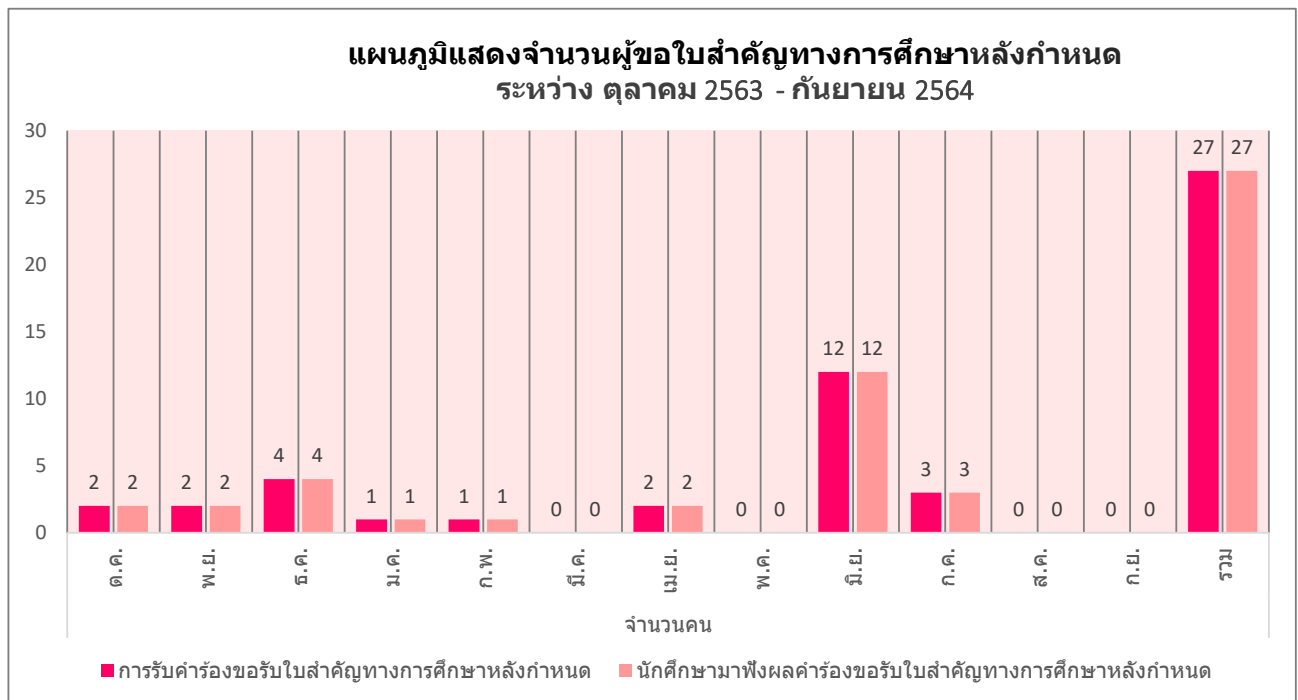
แผนภูมิที่ 4 แสดงจำนวนนักศึกษาผู้ยื่นคำร้องขอใบแจ้งเกรด ระหว่างเดือนตุลาคม 2563 - กันยายน 2564 จากข้อมูลตารางที่ 6

ตารางที่ 7 สรุปจำนวนการรับคำร้อง การแจ้งผลคำร้องทั่วไป และงานประจำวัน

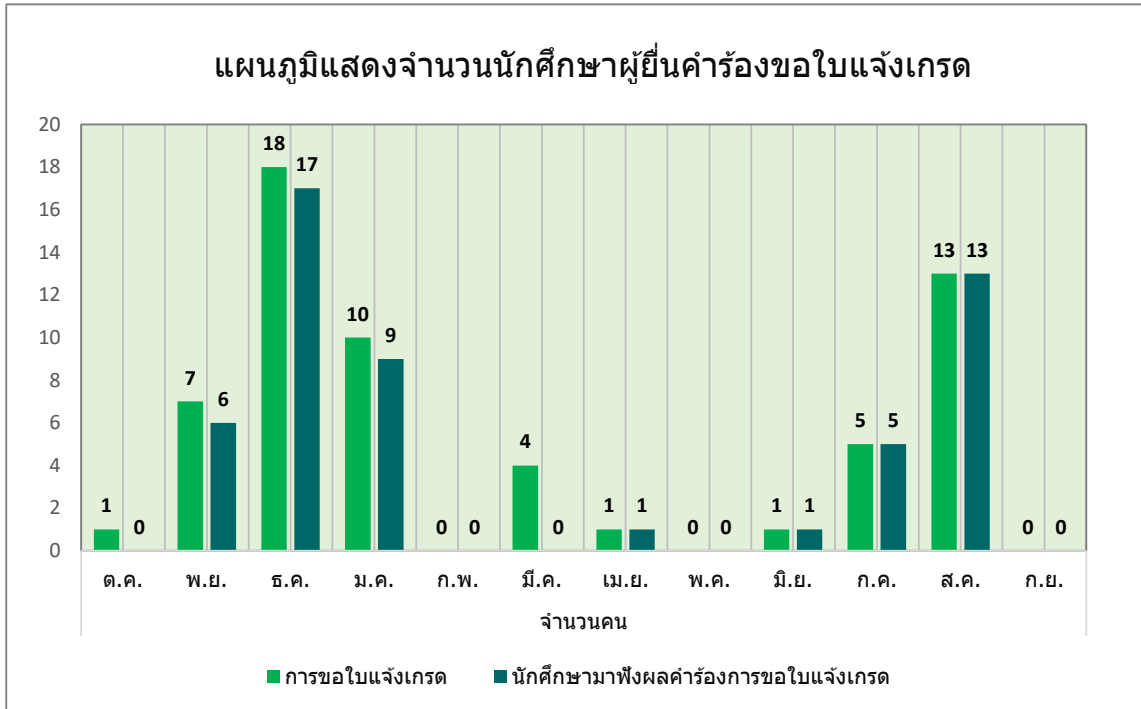
ที่	ผลงานดำเนินงาน/รายการ	จำนวนคน												
		ต.ค.	พ.ย.	ธ.ค.	ม.ค.	ก.พ.	มี.ค.	เม.ย.	พ.ค.	มิ.ย.	ก.ค.	ส.ค.	ก.ย.	รวม
1	การขอชำระค่าธรรมเนียมการศึกษา เนื่องจากไม่ได้เขียนคำร้องขอผ่อนผันฯ	4	8	7	2	17	17	17	6	16	8	2	2	106
2	นักศึกษามาฟังผลคำร้องขอชำระค่าธรรมเนียมการศึกษา เนื่องจากไม่ได้เขียนคำร้องขอผ่อนผันฯ	4	8	7	2	17	17	17	6	16	8	2	2	106
3	การขอแก้ไขรายวิชาที่ลงทะเบียนเนื่องจากจองรายวิชาผิดพลาด	0	0	0	0	0	0	0	0	0	0	0	0	0
4	นักศึกษามาฟังผลการร้องขอแก้ไขรายวิชาที่ลงทะเบียนเนื่องจากจองรายวิชาผิดพลาด	0	0	0	0	0	0	0	0	0	0	0	0	0
5	การขอใบแจ้งเกรด	1	7	18	10	0	4	1	0	1	5	13	0	60
6	นักศึกษามาฟังผลคำร้องการขอใบแจ้งเกรด	0	6	17	9	0	0	1	0	1	5	13	0	52
7	การขอสำเนาระเบียบชำระค่าธรรมเนียมเพื่อประกอบการเบิกจ่าย	17	9	43	353	38	23	13	21	27	35	153	10	742
8	การขอทราบ Password เนื่องจากจำไม่ได้	2	1	2	0	0	0	0	1	2	2	1	0	11
9	การรับคำร้องขอเปลี่ยนชื่อ ชื่อ สกุล คำนำหน้านาม	2	2	2	1	0	0	0	0	0	0	0	0	7
10	การขอหนังสือรับรองรายวิชา	0	5	1	0	6	28	1	19	33	3	0	0	96
11	นักศึกษามาฟังผลคำร้องการขอหนังสือรับรองรายวิชา	0	4	1	0	6	28	1	19	33	3	0	0	95
12	การขอหนังสือรับรองว่าเรียนหลักสูตร 5 ปี	3	6	6	2	0	0	0	1	0	0	0	0	18
13	นักศึกษามาฟังผลคำร้องการขอหนังสือรับรองว่าเรียนหลักสูตร 5 ปี	3	6	6	2	0	0	0	1	0	0	0	0	18
14	การรับคำร้องขอทำบัตรประจำตัวนักศึกษา	9	11	13	13	4	11	11	5	21	2	6	0	106
15	นักศึกษามาฟังผลคำร้องขอทำบัตรประจำตัวนักศึกษา	9	11	13	13	4	11	11	5	20	2	6	0	105
16	การรับคำร้องขอใบแทนใบปริญญาบัตร	0	2	0	3	3	2	1	6	4	1	2	0	24
17	นักศึกษามาฟังผลคำร้องขอใบแทนใบปริญญาบัตร	0	2	0	3	3	2	1	6	4	1	2	0	24
18	การรับคำร้องขอใบแทนใบรับรองคุณวุฒิ	5	2	1	4	0	2	1	6	3	2	2	0	28
19	นักศึกษามาฟังผลคำร้องขอใบแทนใบรับรองคุณวุฒิ	5	2	1	4	0	2	1	6	3	2	2	0	28
20	การรับคำร้องขอรับใบสำคัญทางการศึกษาหลังกำหนด	2	2	4	1	1	0	2	0	12	3	0	0	27
21	นักศึกษามาฟังผลคำร้องขอรับใบสำคัญทางการศึกษาหลังกำหนด	2	2	4	1	1	0	2	0	12	3	0	0	27
รวม(ครึ่ง)		68	96	146	423	100	147	81	108	208	85	204	14	1680



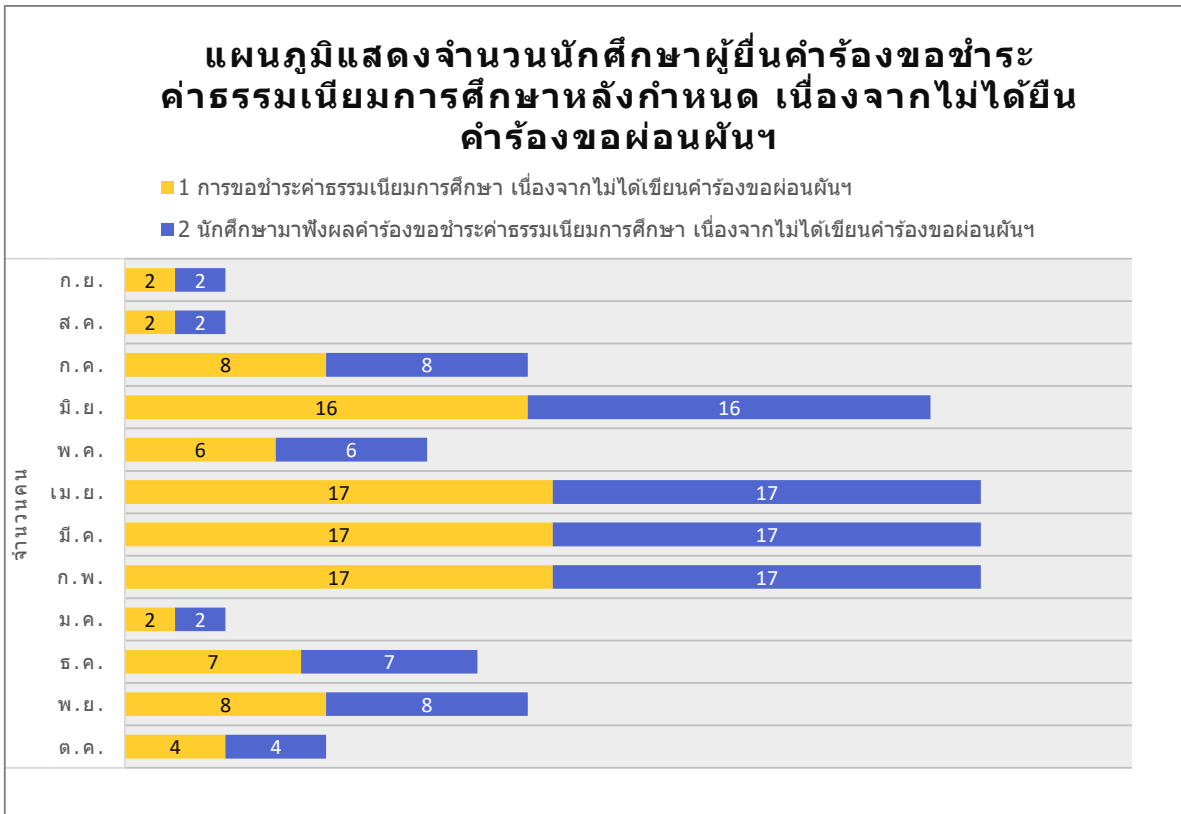
แผนภูมิที่ 5 แสดงจำนวน ผู้ขอรับใบแทนใบสำคัญทางการศึกษา ระหว่างเดือนตุลาคม 2563 - กันยายน 2564 จากข้อมูลตารางที่ 7



แผนภูมิที่ 6 แสดงจำนวน ผู้ขอรับใบสำคัญทางการศึกษาหลังกำหนด ระหว่างเดือนตุลาคม 2563 - กันยายน 2564 จากข้อมูลตารางที่ 7



แผนภูมิที่ 7 แสดงจำนวนนักศึกษาผู้ยื่นคำร้องขอใบแจ้งเกรด ระหว่างเดือนตุลาคม 2563 - กันยายน 2564 จากข้อมูลตารางที่ 7



แผนภูมิที่ 8 แสดงจำนวนนักศึกษาผู้ยื่นคำร้องขอชำระค่าธรรมเนียมการศึกษาหลังจากกำหนด เนื่องจากไม่ได้ยื่นคำร้องขอผ่อนผันฯ ระหว่างเดือนตุลาคม 2563 - กันยายน 2564 จากข้อมูลตารางที่ 7

ตารางที่ 4 สรุปการตรวจสอบดูแลความเรียบร้อยของข้อมูลบนสื่อโซเชียลมีเดีย

ที่	ประเภทงาน/สื่อโซเชียลมีเดีย	จำนวนครั้ง												
		ต.ค.	พ.ย.	ธ.ค.	ม.ค.	ก.พ.	มี.ค.	เม.ย.	พ.ค.	มิ.ย.	ก.ค.	ส.ค.	ก.ย.	รวม
1	ตรวจสอบดูแลความเรียบร้อยของ Facebook Smart URU	62	60	62	62	56	0	0	0	0	0	0	0	302
2	ตรวจสอบดูแลความเรียบร้อยของ Line@ Smart URU	62	60	62	62	56	0	0	0	0	0	0	0	302
3	รวม	124	120	124	124	112	0	0	0	0	0	0	0	604

ตารางที่ 5 สรุปการงานออกแบบภาพประชาสัมพันธ์และ งานออกแบบอื่นๆ สำหรับเว็บไซต์สมัครเรียน Smart URU ,Facebook Smart URU และ Line@ Smart URU

ที่	ประเภทงาน	จำนวนชิ้น												
		ต.ค.	พ.ย.	ธ.ค.	ม.ค.	ก.พ.	มี.ค.	เม.ย.	พ.ค.	มิ.ย.	ก.ค.	ส.ค.	ก.ย.	รวม
1	ภาพประชาสัมพันธ์การสมัครเรียน	5	9	9	9	11	3	0	0	0	0	0	0	46
2	โปสเตอร์ประชาสัมพันธ์	0	0	0	0	0	0	0	0	0	0	0	0	0
	วีดิโอโมชันกราฟิก (Motion Graphic) ประชาสัมพันธ์ข่าวสาร	0	0	0	0	0	0	0	0	0	0	0	0	0
3	รวม	5	9	9	9	11	3	0	0	0	0	0	0	46

ตารางที่ 6 สรุปการตรวจหลักฐานการสมัครเรียนนักศึกษาใหม่ผ่านระบบสมัครเรียนออนไลน์

ที่	รอบการเปิดรับสมัคร	รวม
1	รอบ 1 การรับด้วยแฟ้มสะสมผลงาน (Portfolio)	1,733
2	รอบ 2 โควตา	0
3	รอบ 4.1 การรับตรง	0
รวม		1733

ตารางที่ 8 สรุปรายงานการรับนักศึกษาใหม่ ประจำปีการศึกษา 2564

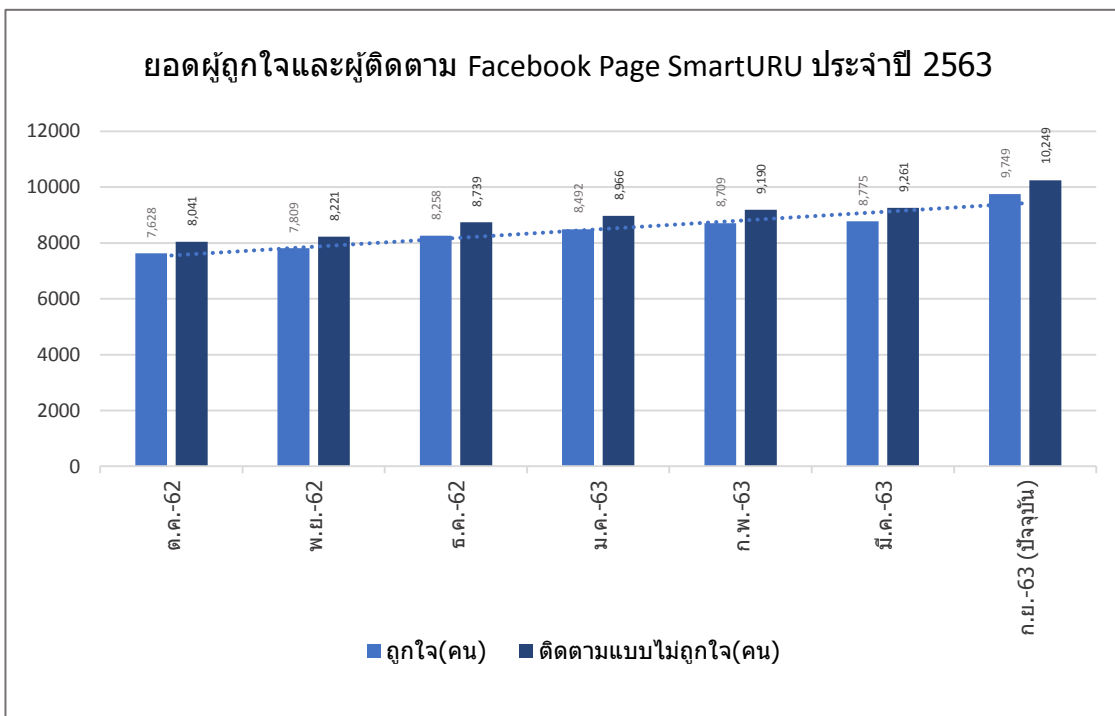
ลำดับที่	ประเภท	รอบ 1 การรับ ด้วยแฟ้ม สะสม ผลงาน	รอบ 2 โควตา	รอบ 3 การรับ ตรง รวมกันกับ ทปอ.	รอบ 4 การรับตรง	รวม
1	สมัคร	1,891	0	0	0	1,891
2	ชำระเงินค่าสมัคร	1250	0	0	0	1250
3	ผ่านการคัดเลือก		0	0	0	0
4	ยืนยันสิทธิ์		0	0	0	0
5	ไม่ยืนยันสิทธิ์		0	0	0	0
6	มีสิทธิ์รายงานตัว		0	0	0	0

ตารางที่ 9 สรุปยอดผู้สมัครเรียนแยกคณะ ประจำปีการศึกษา 2564

ลำดับ	คณะ	สมัคร
1	ครุศาสตร์	1,000
2	มนุษยศาสตร์	178
3	วิทยาศาสตร์และเทคโนโลยี	191
4	วิทยาการจัดการ	307
5	เทคโนโลยีอุตสาหกรรม	169
6	เกษตรศาสตร์	17
7	วิทยาลัยนานาชาติ	29
8	วิทยาลัยน่าน	0
รวม		1891

ตารางที่ 10 แสดงยอดผู้ถูกใจและผู้ติดตาม Facebook Page SmartURU ประจำปี 2563

ที่	ช่วงเดือน	ถูกใจ(คน)	ติดตามแบบไม่ถูกใจ(คน)
1	ต.ค.-62	7,628	8,041
2	พ.ย.-62	7,809	8,221
3	ธ.ค.-62	8,258	8,739
4	ม.ค.-63	8,492	8,966
5	ก.พ.-63	8,709	9,190
6	มี.ค.-63	8,775	9,261
12	ก.ย.-63 (ปัจจุบัน)	9,749	10,249



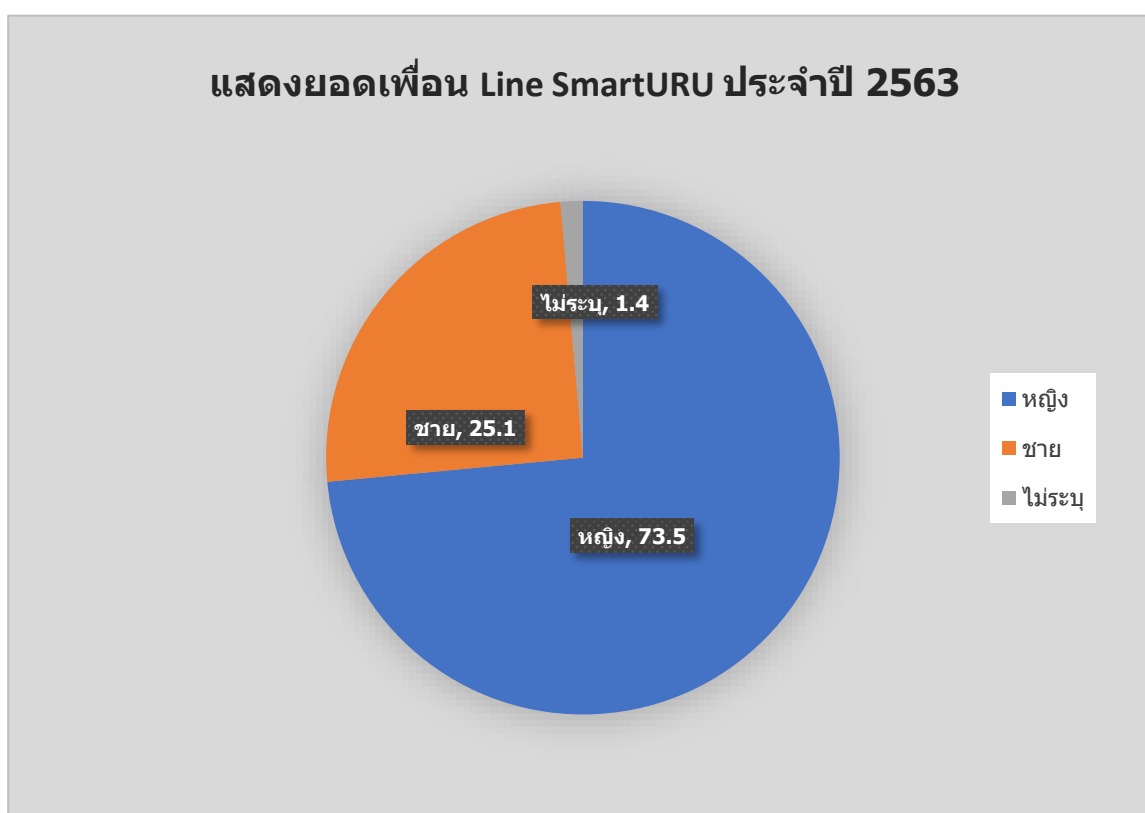
แผนภูมิที่ 1 แสดงยอดผู้ถูกใจและผู้ติดตาม Facebook Page SmartURU ประจำปี 2563 จากตารางที่ 10

ตารางที่ 11 แสดงยกเพื่อน Line SmartURU แบบแยกเพศและอายุ ประจำปี 2564

ที่	เพศ	อายุ	เปอร์เซ็นต์	คิดเป็นจำนวนคน
1	หญิง	20 - 24	41.2	2480
2	หญิง	15 - 19	27.2	1650
3	ชาย	20 - 24	16.3	980
4	ชาย	15 - 19	7.9	475
5	หญิง	25 - 29	1.7	100
6	ไม่ระบุ	ไม่ระบุ	1.4	83
7	หญิง	35 - 39	0.9	53
8	ชาย	25 - 29	0.9	53
9	หญิง	40 - 44	0.8	48
10	หญิง	30 - 34	0.6	36
11	หญิง	45 - 49	0.6	35
12	หญิง	50	0.5	29
13	ชาย	45 - 49	0	0
14	ชาย	40 - 44	0	0
15	ชาย	0 - 14	0	0
16	หญิง	0 - 14	0	0
17	ชาย	30 - 34	0	0
18	ชาย	35 - 39	0	0
19	ชาย	50	0	0
รวม			100	6022

ตารางที่ 12 สรุปลยอดเพื่อน Line SmartURU แบบแยกเพศ ประจำปี 2563

ที่	เพศ	เปอร์เซ็นต์	คิดเป็นจำนวนคน
1	หญิง	73.5	4431
2	ชาย	25.1	1508
3	ไม่ระบุ	1.4	83
รวม		100	6022



แผนภูมิที่ 2 แสดงยอดยอดเพื่อน Line SmartURU แบบแยกเพศ ประจำปี 2563 จากตารางที่ 12