

สถิติการให้บริการและการดำเนินงานตามภาระงาน งานบริการ 1 ประจำปีงบประมาณ 2566

นางสาวณัฐนิช อิ่มทอง ตำแหน่งเจ้าหน้าที่บริหารงานทั่วไป

ผลงานดำเนินงานตามภาระงาน/รายการ	รอบที่ 1 ตั้งแต่วันที่ 1 ตุลาคม 2565 - 31 มีนาคม 2566							รอบที่ 2 ตั้งแต่วันที่ 1 เมษายน - 30 กันยายน 2566						
	ภาคเรียน 1/65	ภาคเรียนที่ 2/65					รวม	ภาคเรียนที่ 3/2565			ภาคเรียนที่ 1/66			รวม
	ต.ค.-65	พ.ย.-65	ธ.ค.-65	ม.ค.-66	ก.พ.-66	มี.ค.-66		เม.ย.-66	พ.ค.-66	มิ.ย.-66	ก.ค.-66	ส.ค.-66	ก.ย.-66	
	จำนวน (ครั้ง)							จำนวน (ครั้ง)						

1 งานประชาสัมพันธ์เพื่อกรบริการ	รวมทั้งหมด													998	
1.1 การจัดทำแผนและเตรียมข้อมูลข่าวสารสำหรับประชาสัมพันธ์งานบริการ	1	1	1	1	1	1	6	1	1	1	1	1	1	1	12
1.2 การผลิตสื่อเพื่อการประชาสัมพันธ์	24	28	8	5	6	14	85	9	47	15	7	4	3	170	
1.3 การจัดทำคู่มือและแนวปฏิบัติ	0	0	0	0	0	0	0	0	1	0	0	0	0	1	
1.4 การประชาสัมพันธ์ข้อมูลข่าวสาร	6	9	11	3	7	6	42	15	11	18	7	7	4	104	
1.5 การจัดการข่าวสารผ่าน Facebook Page กองบริการการศึกษา มหาวิทยาลัยราชภัฏอุดรดิตต์	62	60	62	62	56	62	364	60	62	60	62	62	40	710	
1.6 การประเมินผลการรับข้อมูลข่าวสาร	0	0	0	0	0	0	0	0	0	0	0	0	1	1	
1.7 การสำรวจความต้องการจัดทำสื่อเพื่อประชาสัมพันธ์ ของบุคลากรภายในหน่วยงาน	**งานใหม่**							0	2	2	2	2	2	2	12

2 งานบริการแนะนำและให้คำปรึกษา	รวมทั้งหมด													12226
2.1 การให้คำแนะนำข้อมูลข่าวสารทั่วไป	315	330	345	330	345	345	2010	200	230	330	315	330	330	3745
2.2 การให้คำแนะนำเพื่อแก้ปัญหา	315	330	345	330	345	345	2010	200	230	330	315	330	330	3745
2.3 การให้คำแนะนำผ่าน Facebook Page กองบริการการศึกษา มหาวิทยาลัยราชภัฏอุดรดิตต์	630	660	690	330	345	345	3000	200	230	330	315	330	330	4735
2.4 การประเมินความพึงพอใจของผู้มาขอคำแนะนำ	0	0	0	0	0	0	0	0	0	0	0	0	1	1

3 งานจัดเตรียมข้อมูลสำหรับการบริการตามคำร้อง	รวมทั้งหมด													14
3.1 การจัดทำแนวปฏิบัติและเงื่อนไขการให้บริการจากงานที่เกี่ยวข้อง	0	0	0	0	0	2	2	3	2	2	1	1	1	12
3.2 การออกแบบและจัดทำแบบฟอร์มของคำร้อง	0	0	0	0	0	0	0	0	0	0	2	0	0	2
3.3 การจัดทำระบบและขั้นตอนการให้บริการ	0	0	0	0	0	0	0	0	0	0	0	0	0	0

4 งานบริการตามคำร้องขอ	รวมทั้งหมด													1256
------------------------	------------	--	--	--	--	--	--	--	--	--	--	--	--	------

4.1 - 4.4 คำร้องขอเปลี่ยนแปลงสาขาวิชา														
4.1 การรับคำร้องขอเปลี่ยนแปลงสาขาวิชา	0	0	0	0	0	0	0	18	0	0	0	0	0	18
4.2 การแจ้งผลคำร้องขอเปลี่ยนแปลงสาขาวิชา	0	0	0	0	0	0	0	18	0	0	0	0	0	18
รวม คำร้องขอเปลี่ยนแปลงสาขาวิชา	0	0	0	0	0	0	0	36	0	0	0	0	0	36

4.3 การรับคำร้องขอเทียบโอนผลการเรียน สำหรับนักศึกษาขอเปลี่ยนแปลงสาขาวิชา	0	0	0	0	0	0	0	0	18	0	0	0	0	18
4.4 การแจ้งผลคำร้องขอเทียบโอนผลการเรียน สำหรับนักศึกษาขอเปลี่ยนแปลงสาขาวิชา	0	0	0	0	0	0	0	0	18	0	0	0	0	18
รวม รับคำร้องขอเทียบโอนผลการเรียน สำหรับนักศึกษา ขอเปลี่ยนแปลงสาขาวิชา	0	0	0	0	0	0	0	0	36	0	0	0	0	36

4.5 การรับคำร้องขอผ่อนผันการชำระค่าธรรมเนียมการศึกษา (สำหรับผู้ขาดแคลนทุนทรัพย์)														
- นักศึกษาภาคปกติ	0	0	0	148	0	0	148	0	42	0	83	0	0	273

- นักศึกษาภาคพิเศษ	0	0	13	0	0	0	13	17	0	0	0	4	0	34
รวม การรับคำร้องขอผ่อนผันการชำระค่าธรรมเนียมฯ	0	0	13	148	0	0	161	17	42	0	83	4	0	307

4.6 การแจ้งผลคำร้องขอผ่อนผันการชำระค่าธรรมเนียมการศึกษา (สำหรับผู้ขาดแคลนทุนทรัพย์)														
- นักศึกษาภาคปกติ	0	0	89	3	21	22	135	11	33	0	23	23	12	237
- นักศึกษาภาคพิเศษ	0	0	1	6	4	0	11	0	0	0	0	0	1	12
รวม การแจ้งผลคำร้องขอผ่อนผันการชำระค่าธรรมเนียมฯ	0	0	90	9	25	22	146	11	33	0	23	23	13	249

4.7 การรับคำร้องทั่วไป													รวมทั้งหมด	831
- ขอทำบัตรประจำตัวนักศึกษา (4.8)	17	12	10	18	24	10	91	0	8	12	115	22	21	269
- เปลี่ยนชื่อ - สกุล คำนำหน้านาม (4.10)	2	1	3	1	2	3	12	0	1	8	2	3	0	26
- ขอใบแทนใบสำคัญทางการศึกษา (4.18)	1	0	1	2	2	3	9	0	7	4	0	4	1	25
- ขอรับใบสำคัญทางการศึกษาหลังกำหนด (4.20)	1	0	1	2	1	2	7	1	2	3	16	17	12	58
- ขอหนังสือรับรองรายวิชา (4.22)	2	2	29	4	6	6	49	8	95	35	5	3	0	195
- ขอหนังสือรับรองหลักสูตร 5 ปี (4.24)	4	0	1	2	0	1	8	0	5	6	0	1	2	22
- ขอหนังสือรับรองการสำเร็จการศึกษา ภาษาอังกฤษ (4.26)	0	0	0	0	0	0	0	0	0	1	0	1	2	4
- ขอใบแจ้งเกรด (4.28)	4	7	4	6	3	1	25	1	1	10	11	2	0	50
- ขอทราบรหัสผ่าน ระบบบริการสำหรับนักศึกษา	1	1	0	0	2	3	7	0	0	1	1	2	0	11
- ขอรับสำเนาประกาศมหาวิทยาลัย เรื่อง ระเบียบการรับ-จ่ายค่าธรรมเนียมการศึกษา พ.ศ. 2552 (4.30)	0	0	0	0	3	6	9	5	16	3	6	1	0	40
- ขอแจ้งย้ายที่อยู่	0	3	1	1	1	0	6	2	0	1	1	0	0	10
- ขอเปลี่ยนแปลงสาขาวิชา (4.1)	0	0	0	0	0	0	0	18	0	0	0	0	0	18
- ขอเทียบโอนผลการเรียน สำหรับนักศึกษาขอเปลี่ยนแปลงสาขาวิชา (4.3)	0	0	0	0	0	0	0	0	18	0	0	0	0	18
- ขอลงทะเบียนเรียนหน่วยกิตเกินเกณฑ์ที่มหาวิทยาลัยกำหนด (4.16)	0	55	0	0	0	0	55	0	0	26	0	0	0	81
- ขอประทับตรามหาวิทยาลัย	0	0	0	0	0	0	0	0	1	0	0	3	0	4
รวม การรับคำร้องทั่วไป							278							831

4.8 - 4.9 การขอทำบัตรประจำตัวนักศึกษา														
4.8 การรับคำร้องขอทำบัตรประจำตัวนักศึกษา	17	12	10	18	24	10	91	0	8	12	115	22	21	269
4.9 การแจ้งผลคำร้องขอทำบัตรประจำตัวนักศึกษา	10	10	4	17	20	8	69	0	6	10	113	20	19	237
รวม การขอทำบัตรประจำตัวนักศึกษา	27	22	14	35	44	18	160	0	14	22	228	42	40	506

4.10 การรับคำร้องเปลี่ยนชื่อ - สกุล คำนำหน้านาม	2	1	3	1	2	3	12	0	1	8	2	3	0	26
---	---	---	---	---	---	---	----	---	---	---	---	---	---	----

4.11 การรับคำร้องขอยกเลิกรายวิชาที่ลงทะเบียนเรียน														
- นักศึกษาภาคปกติ	68	0	0	0	0	30	98	0	0	0	0	0	0	98
- นักศึกษาภาคพิเศษ	4	0	0	0	4	0	8	0	3	0	0	2	0	13
รวม การรับคำร้องขอยกเลิกวิชาเรียน	72	0	0	0	4	30	106	0	3	0	0	2	0	111

4.12 การรับคำร้องขอเพิ่ม - ถอนรายวิชา														
- นักศึกษาภาคปกติ	0	0	17	0	0	0	17	1	0	12	0	0	0	30
- นักศึกษาภาคพิเศษ	0	3	0	0	0	0	3	0	0	0	0	0	0	3
รวม การรับคำร้องขอเพิ่ม - ถอนรายวิชา	0	3	17	0	0	0	20	1	0	12	0	0	0	33

4.13 การแจ้งผลคำร้องขอเพิ่ม - ถอนรายวิชา														
--	--	--	--	--	--	--	--	--	--	--	--	--	--	--

- นักศึกษามาศึกษา	0	0	16	0	0	0	16	1	0	11	0	0	0	28
- นักศึกษามาศึกษาพิเศษ	0	3	0	0	0	0	3	0	0	0	0	0	0	3
รวม การแจ้งผลคำร้องขอเพิ่ม - ถอนรายวิชา	0	3	16	0	0	0	19	1	0	11	0	0	0	31

4.14 การรับคำร้องของลงทะเบียนเรียนร่วมกับนักศึกษา														
โครงการอื่นๆ														
- นักศึกษามาศึกษา	0	0	0	0	0	0	0	0	0	3	0	0	0	3
- นักศึกษามาศึกษาพิเศษ	0	0	1	0	0	0	1	0	0	1	0	0	0	2
รวม การรับคำร้องของลงทะเบียนเรียนร่วมกับนักศึกษาโครงการอื่นๆ	0	0	1	0	0	0	1	0	0	4	0	0	0	5

4.15 การแจ้งผลคำร้องของลงทะเบียนเรียนร่วมกับนักศึกษา														
โครงการอื่นๆ														
- นักศึกษามาศึกษา	0	0	0	0	0	0	0	0	0	3	0	0	0	3
- นักศึกษามาศึกษาพิเศษ	0	0	1	0	0	0	1	0	0	1	0	0	0	2
รวม การแจ้งผลคำร้องของลงทะเบียนเรียนร่วมกับนักศึกษาโครงการอื่นๆ	0	0	1	0	0	0	1	0	0	4	0	0	0	5

4.16 การรับคำร้องของลงทะเบียนเรียนหน่วยกิตเกินเกณฑ์ที่มหาวิทยาลัยกำหนด														
- นักศึกษามาศึกษา	0	54	0	0	0	0	54	0	0	26	0	0	0	80
- นักศึกษามาศึกษาพิเศษ	0	1	0	0	0	0	1	0	0	0	0	0	0	1
รวม การรับคำร้องของลงทะเบียนเรียนหน่วยกิตเกินเกณฑ์ที่มหาวิทยาลัยกำหนด	0	55	0	0	0	0	55	0	0	26	0	0	0	81

4.17 การแจ้งผลคำร้องของลงทะเบียนเรียนหน่วยกิตเกินเกณฑ์ที่มหาวิทยาลัยกำหนด														
- นักศึกษามาศึกษา	0	45	0	0	0	0	45	0	0	25	0	0	0	70
- นักศึกษามาศึกษาพิเศษ	0	1	0	0	0	0	1	0	0	0	0	0	0	1
รวม การแจ้งผลคำร้องของลงทะเบียนเรียนหน่วยกิตเกินเกณฑ์ที่มหาวิทยาลัยกำหนด	0	46	0	0	0	0	46	0	0	25	0	0	0	71

4.18 - 4.19 การขอใบแทนใบสำคัญทางการศึกษา														
4.18 การรับคำร้องขอใบแทนใบสำคัญทางการศึกษา	1	0	1	2	2	3	9	0	7	4	0	4	1	25
4.19 การแจ้งผลคำร้องขอใบแทนใบสำคัญทางการศึกษา	1	0	0	2	1	2	6	0	5	4	0	3	1	19
รวม การขอใบแทนใบสำคัญทางการศึกษา	2	0	1	4	3	5	15	0	12	8	0	7	2	44

4.20 - 4.21 การขอรับใบสำคัญทางการศึกษาหลังกำหนด														
4.20 การรับคำร้องขอรับใบสำคัญทางการศึกษาหลังกำหนด	1	0	1	2	1	2	7	1	2	3	16	17	12	58
4.21 การแจ้งผลคำร้องขอรับใบสำคัญทางการศึกษาหลังกำหนด	1	0	0	2	1	2	6	1	2	3	16	17	12	57
รวม การขอรับใบสำคัญทางการศึกษาหลังกำหนด	2	0	1	4	2	4	13	2	4	6	32	34	24	115

รวมผลการดำเนินงานทั้งหมด														16353
--------------------------	--	--	--	--	--	--	--	--	--	--	--	--	--	-------

รายการเพิ่มเติมนอกเหนือภาระงาน														
4.22 การรับคำร้องขอหนังสือรับรองรายวิชา	2	2	29	4	6	6	49	8	95	35	5	3	0	195
4.23 การแจ้งผลคำร้องขอหนังสือรับรองรายวิชา	2	2	29	4	6	5	48	9	72	55	5	3	0	192
รวม ขอหนังสือรับรองรายวิชา	4	4	58	8	12	11	97	17	167	90	10	6	0	387
4.24 การรับคำร้องขอหนังสือรับรองหลักสูตร 5 ปี	4	0	1	2	0	1	8	0	5	6	0	1	2	22
4.25 การแจ้งผลคำร้องขอหนังสือรับรองหลักสูตร 5 ปี	4	0	1	2	0	1	8	0	5	6	0	1	2	22
รวม ขอหนังสือรับรองหลักสูตร 5 ปี	8	0	2	4	0	2	16	0	10	12	0	2	4	44
4.26 การรับคำร้องขอหนังสือรับรองการสำเร็จการศึกษา ฉบับภาษาอังกฤษ	0	0	0	0	0	0	0	0	0	1	0	1	2	4
4.27 การแจ้งผลคำร้องขอหนังสือรับรองการสำเร็จการศึกษา ฉบับภาษาอังกฤษ	0	0	0	0	0	0	0	0	0	1	0	1	2	4
รวม ขอหนังสือรับรองการสำเร็จการศึกษา ฉบับภาษาอังกฤษ	0	0	0	0	0	0	0	0	0	2	0	2	4	8
4.28 การรับคำร้องขอใบแจ้งเกรด	4	7	4	6	3	1	25	1	1	10	11	2	0	50
4.29 การแจ้งผลคำร้องขอใบแจ้งเกรด	4	6	2	4	1	1	18	0	1	8	10	2	0	39
รวม ขอใบแจ้งเกรด	8	13	6	10	4	2	43	1	2	18	21	4	0	89
4.30 การขอรับสำเนาประกาศมหาวิทยาลัย เรื่อง ระเบียบการ รับ-จ่ายค่าธรรมเนียมการศึกษา พ.ศ. 2552	0	0	0	0	3	6	9	5	16	3	6	1	0	40
4.31 การรับคำร้องขอชำระค่าธรรมเนียมการศึกษาหลังกำหนด เนื่องจากไม่ได้ยื่นคำร้องขอผ่อนฯ	12	11	4	0	11	12	50	5	14	9	8	5	16	107
4.32 การแจ้งผลคำร้องขอชำระค่าธรรมเนียมการศึกษาหลัง กำหนด เนื่องจากไม่ได้ยื่นคำร้องขอผ่อนฯ	12	11	4	0	11	12	50	5	14	9	8	5	16	107
รวม ขอผ่อนผันการชำระค่าธรรมเนียมการศึกษาหลังกำหนดฯ	24	22	8	0	22	24	100	10	28	18	16	10	32	214
รวมผลการดำเนินงานกิจกรรมเพิ่มเติม														782

รายงานผลการดำเนินงานของกลุ่มงานบริการการศึกษา

1. งานบริการนักศึกษา

การปฏิบัติงานบริการนักศึกษา ระหว่างตุลาคม 2565 - กันยายน 2566 สรุปได้ดังตารางที่ 1 - ตารางที่ 6

ตารางที่ 1 สรุปจำนวนการรับคำร้องและการแจ้งผลคำร้องขอยกเลิกรายวิชาที่ลงทะเบียนเรียน

ที่	ผลงานดำเนินงาน/รายการ	จำนวน													
		ต.ค.	พ.ย.	ธ.ค.	ม.ค.	ก.พ.	มี.ค.	รวม	เม.ย.	พ.ค.	มิ.ย.	ก.ค.	ส.ค.	ก.ย.	รวม
1	นักศึกษาภาคปกติ	68	0	0	0	0	30	98	0	0	0	0	0	0	98
2	นักศึกษาภาคพิเศษ	4	0	0	0	4	0	8	0	3	0	0	2	0	13
รวม(คน)		72	0	0	0	4	30	106	0	3	0	0	2	0	111

จากตารางที่ 1 การเปิดรับคำร้องขอยกเลิกรายวิชาที่ลงทะเบียนเรียน เปิดให้ดำเนินการตามช่วงเวลาที่กำหนดของปฏิทิน-การศึกษา โดยจะแบ่งกำหนดการรับคำร้องตามประเภทนักศึกษา 2 ประเภทดังนี้

1. สำหรับนักศึกษาภาคพิเศษ
2. สำหรับนักศึกษาภาคปกติ

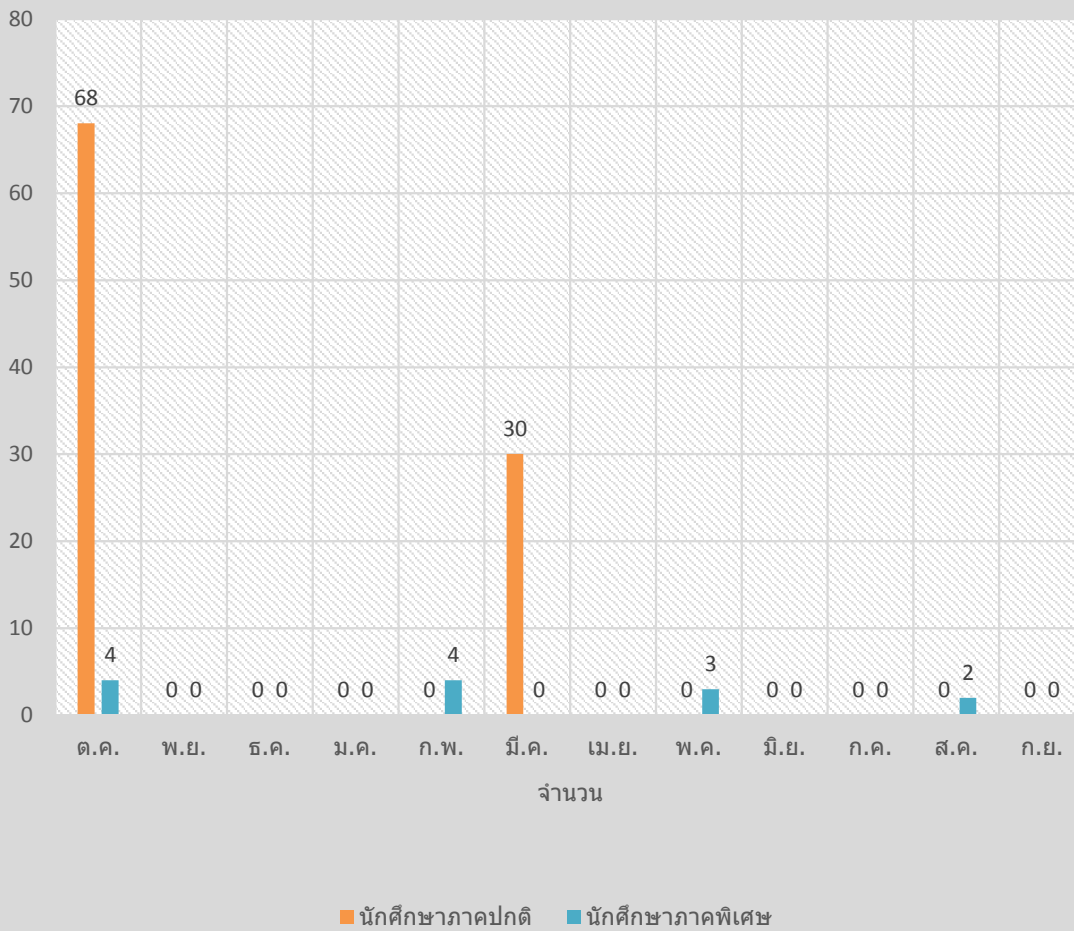
ทั้งนี้ นักศึกษาภาคพิเศษส่วนใหญ่เคยศึกษาในระดับปริญญาตรีจากสถาบันอื่น และสำเร็จการศึกษามาแล้ว หรือบางรายเคยศึกษาและสำเร็จการศึกษากับทางมหาวิทยาลัยราชภัฏอุดรดิตถ์มาแล้ว รวมถึงบางรายเคยศึกษาจากสถาบันอื่นๆ หรือ เคยศึกษากับทางมหาวิทยาลัยราชภัฏอุดรดิตถ์แต่ยังไม่สำเร็จการศึกษา โดยเมื่อหลังเข้าศึกษานักศึกษาได้ดำเนินการยื่นคำร้องขอยกเว้นรายวิชาศึกษาทั่วไปและรายวิชาเลือกเสรี (เฉพาะผู้ที่สำเร็จการศึกษาจากสถาบันอื่นๆ มาแล้ว) และยื่นคำร้องขอเทียบโอนรายวิชาที่เคยศึกษา (เฉพาะผู้ที่มีผลการเรียนจากสถาบันอื่นๆ แต่ยังไม่สำเร็จการศึกษา รวมถึงผู้ที่มีวุฒิประกาศนียบัตรวิชาชีพชั้นสูง ปวส.)

เมื่อดำเนินการขอเทียบโอนรายวิชาและฟังผลเสร็จสิ้น นักศึกษาที่รับผลคำร้อง "อนุญาต" จึงดำเนินการยื่นคำร้องขอยกเลิกรายวิชาที่ลงทะเบียนเรียน เนื่องจากในบางรายวิชาที่ได้ลงทะเบียนเรียนไว้ในบางเรียนดังกล่าว เป็นรายวิชาที่ขอยกเว้น หรือเทียบโอนผลการเรียนได้ เพื่อที่จะลงทะเบียนเรียนในรายวิชาอื่นๆ ที่ยังไม่ได้ศึกษาแทน

ในส่วนของนักศึกษาภาคปกติส่วนมากที่ยื่นคำร้องขอยกเลิกรายวิชาที่ลงทะเบียนเรียน เป็นนักศึกษากลุ่มหลักสูตรเทียบโอนที่สำเร็จการศึกษาในระดับประกาศนียบัตรวิชาชีพชั้นสูง (ปวส.) ก่อนเข้าศึกษากับทางมหาวิทยาลัย ทั้งนี้จะมีบางรายเป็นนักศึกษาหลักสูตร 4 ปี ยื่นคำร้องขอยกเลิกรายวิชาที่ลงทะเบียนเรียน เนื่องจากมีผลการเรียนที่เคยศึกษาจากสถาบันอื่น รวมถึงเคยศึกษากับมหาวิทยาลัยราชภัฏอุดรดิตถ์แต่ยังไม่สำเร็จการศึกษารวมด้วย เพื่อขอเทียบโอนรายวิชาศึกษาทั่วไป และวิชาเลือกเสรี

เมื่อดำเนินการขอเทียบโอนรายวิชาและฟังผลเสร็จสิ้น นักศึกษาที่รับผลคำร้อง "อนุญาต" จึงดำเนินการยื่นคำร้องขอยกเลิกรายวิชาที่ลงทะเบียนเรียน เนื่องจากในบางรายวิชาที่ได้ลงทะเบียนเรียนไว้ในบางเรียนดังกล่าว เป็นรายวิชาที่ขอยกเว้น หรือเทียบโอนผลการเรียนได้ เพื่อที่จะลงทะเบียนเรียนในรายวิชาอื่นๆ ที่ยังไม่ได้ศึกษาแทน

แผนภูมิสรุปจำนวนผู้ยื่นคำร้อง ขอยกเลิกรายวิชาที่ลงทะเบียนเรียน ระหว่างปีการศึกษา 2565 - 2566

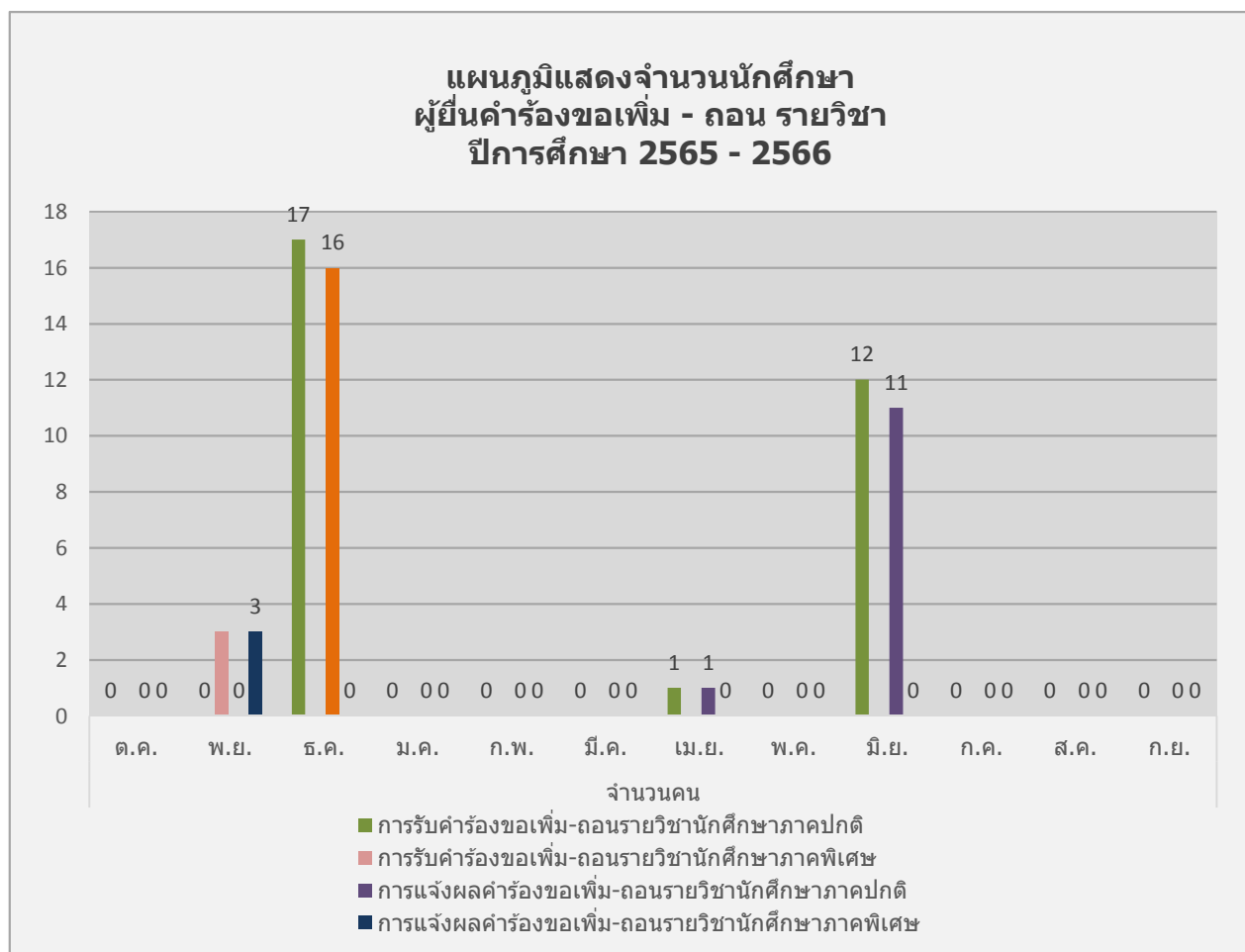


แผนภูมิที่ 1 แสดงจำนวนผู้ยื่นคำร้องขอยกเลิกรายวิชาที่ลงทะเบียนเรียน
ระหว่างเดือนตุลาคม 2565 - กันยายน 2566 จากข้อมูลตารางที่ 1

ตารางที่ 2 สรุปจำนวนการรับคำร้องและการแจ้งผลคำร้องขอเพิ่ม-ถอนรายวิชาเรียน

ที่	ผลงานดำเนินงาน/รายการ	จำนวนคน													
		ต.ค.	พ.ย.	ธ.ค.	ม.ค.	ก.พ.	มี.ค.	รวม	เม.ย.	พ.ค.	มิ.ย.	ก.ค.	ส.ค.	ก.ย.	รวม
1	การรับคำร้องขอเพิ่ม-ถอนรายวิชานักศึกษาภาคปกติ	0	0	17	0	0	0	17	1	0	12	0	0	0	30
2	การรับคำร้องขอเพิ่ม-ถอนรายวิชานักศึกษาภาคพิเศษ	0	3	0	0	0	0	3	0	0	0	0	0	3	
3	การแจ้งผลคำร้องขอเพิ่ม-ถอนรายวิชานักศึกษาภาคปกติ	0	0	16	0	0	0	16	1	0	11	0	0	28	
4	การแจ้งผลคำร้องขอเพิ่ม-ถอนรายวิชานักศึกษาภาคพิเศษ	0	3	0	0	0	0	3	0	0	0	0	0	3	
รวม(ครึ่ง)		0	6	33	0	0	0	39	2	0	23	0	0	64	

จากตารางที่ 2 การเปิดรับคำร้องขอเพิ่ม-ถอนรายวิชาเรียน เปิดให้ดำเนินการตามช่วงเวลาที่กำหนดของปฏิทินการศึกษา แบ่งกำหนดการรับคำร้องตามประเภทนักศึกษา 2 ประเภท คือ ภาคปกติ และภาคพิเศษ โดยเป็นกลุ่มนักศึกษาที่ต้องการเพิ่ม-ถอนรายวิชาเนื่องจากต้องการเรียนนอกเหนือจากแผนการเรียน ,ต้องการลงทะเบียนรายวิชาเนื่องจากเทียบโอนไม่ได้ ,ต้องการเปลี่ยนแปลงหมู่เรียน (Section) และรวมถึงนักศึกษาที่ลงทะเบียนรายวิชาไม่ทันในช่วงเวลาตามกิจกรรม "การลงทะเบียนรายวิชาหรือเปลี่ยนแปลงหมู่เรียนและจองรายวิชาเรียนที่ล่าช้ากว่ากำหนดผ่านระบบอินเตอร์เน็ต" ซึ่งจะสามารถดำเนินการขอเพิ่ม-ถอนรายวิชาได้หากรายวิชาที่ร้องขอมิเปิดสอนในภาคเรียนปัจจุบัน ซึ่งจะมีค่าธรรมเนียมหลังกำหนด 300 บาท ชำระ ณ วันรับทราบผลคำร้อง หากได้รับผลเป็น "อนุญาต"

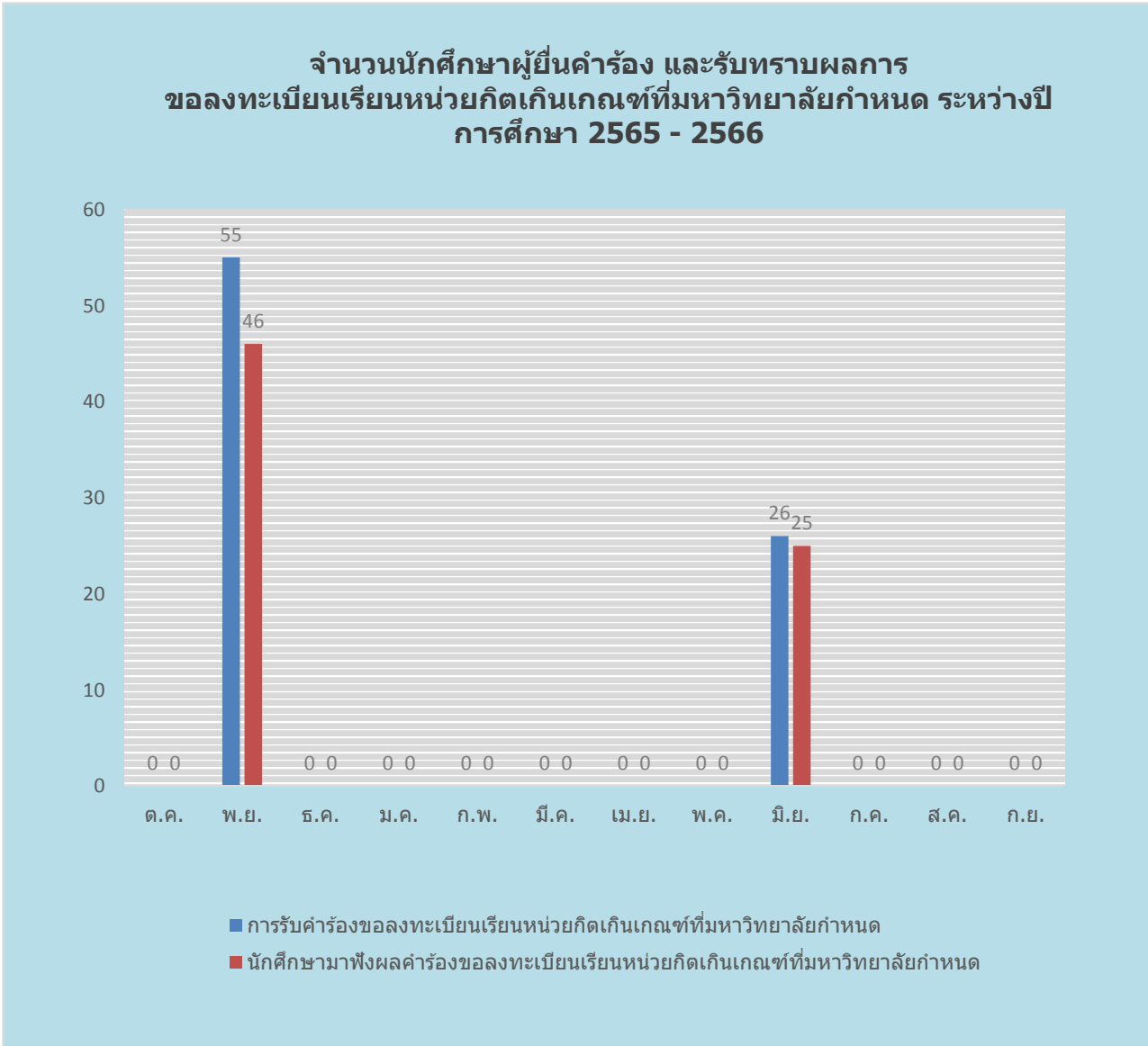


แผนภูมิที่ 2 แสดงจำนวนนักศึกษาผู้ยื่นคำร้องขอเพิ่ม-ถอนรายวิชา ปีการศึกษา 2565 - 2566
ระหว่างเดือนตุลาคม 2565 - กันยายน 2566 จากข้อมูลตารางที่ 2

ตารางที่ 3 สรุปจำนวนคำร้องและการแจ้งผลคำร้องขอลงทะเบียนเรียนหน่วยกิตเกินเกณฑ์ที่มหาวิทยาลัยกำหนด

ที่	ผลงานดำเนินงาน/รายการ	จำนวนคน													
		ต.ค.	พ.ย.	ธ.ค.	ม.ค.	ก.พ.	มี.ค.	รวม	เม.ย.	พ.ค.	มิ.ย.	ก.ค.	ส.ค.	ก.ย.	รวม
1	การรับคำร้องขอลงทะเบียนเรียนหน่วยกิตเกินเกณฑ์ที่มหาวิทยาลัยกำหนด	0	55	0	0	0	0	55	0	0	26	0	0	0	81
2	นักศึกษามาฟังผลคำร้องขอลงทะเบียนเรียนหน่วยกิตเกินเกณฑ์ที่มหาวิทยาลัยกำหนด	0	46	0	0	0	0	46	0	0	25	0	0	0	71
รวม(ครั้ง)		0	101	0	0	0	0	101	0	0	51	0	0	0	152

จากข้อมูลตารางที่ 3 สรุปจำนวนคำร้องและการแจ้งผลคำร้องขอลงทะเบียนเรียนหน่วยกิตเกินเกณฑ์ที่มหาวิทยาลัยกำหนด เปิดรับคำร้องตามปฏิทินการศึกษา โดยแยกตามประเภทนักศึกษา ภาคปกติและภาคพิเศษ กลุ่มนักศึกษาผู้ยื่นคำร้องขอเป็นนักศึกษาที่ต้องการลงทะเบียนเรียนเพื่อให้สามารถสำเร็จการศึกษาได้ตามแผนการเรียน เนื่องจากมีการเรียนเป็น F ในภาคเรียนก่อนหน้า ,ไม่ได้ลงทะเบียนตามแผนการเรียนเนื่องจากมีการขอลาพักการศึกษา หรืออื่นๆ และรวมถึงนักศึกษาหลักสูตรเทียบโอนที่ไม่สามารถเทียบโอนผลการเรียนบางรายวิชาได้ และต้องการลงทะเบียนเรียนเพิ่มเติมในภาคเรียนนั้นๆ เพื่อให้สามารถสำเร็จการศึกษาได้ตามแผนการเรียน โดยช่วงระหว่างตุลาคม 2565 - กันยายน 2566 มีผู้คำร้องเป็นจำนวนมาก



แผนภูมิที่ 3 สรุปจำนวนคำร้องและการแจ้งผลคำร้องขอลงทะเบียนเรียนหน่วยกิตเกินเกณฑ์ที่มหาวิทยาลัยกำหนด ปีการศึกษา 2565 - 2566 ระหว่างเดือนตุลาคม 2565 - กันยายน 2566 จากข้อมูลตารางที่ 3

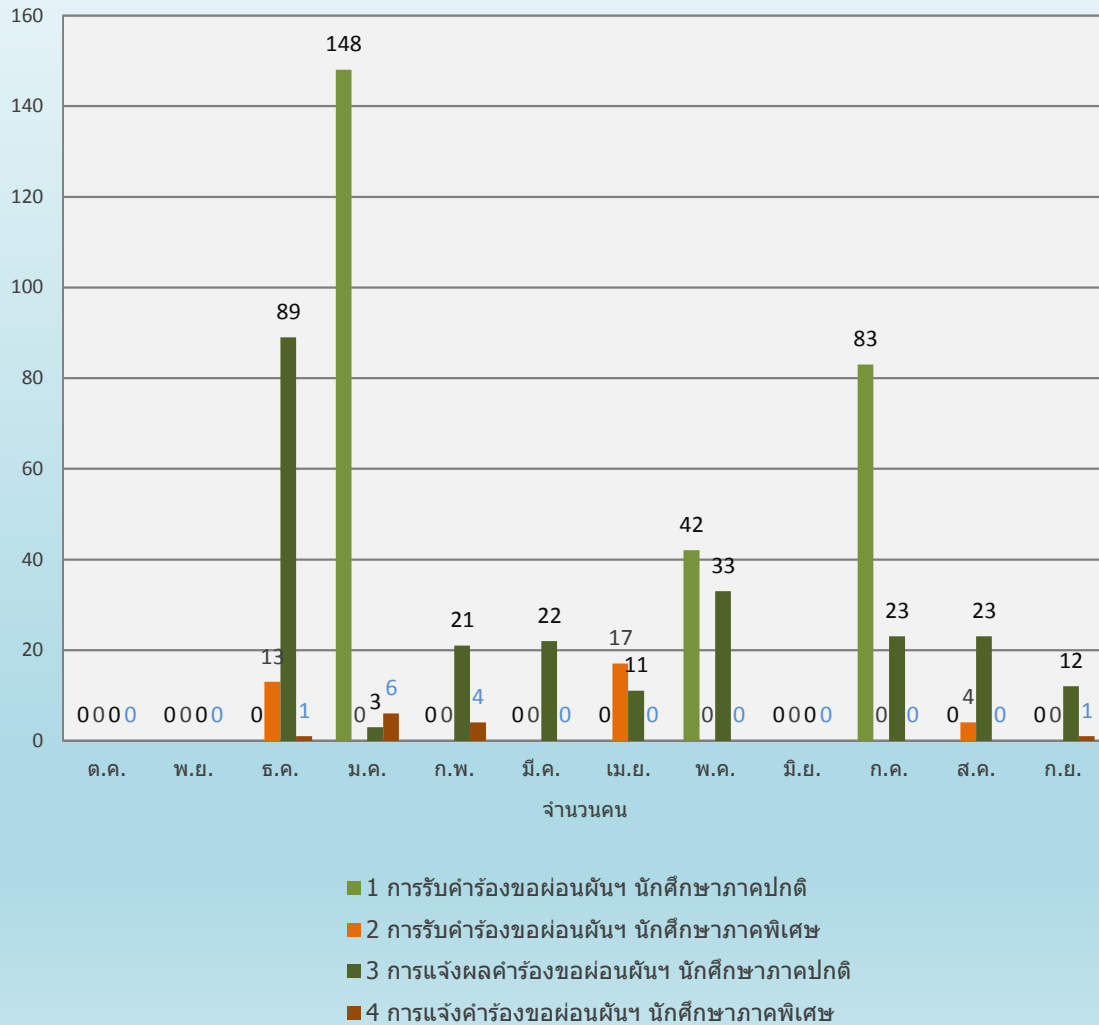
ตารางที่ 4 สรุปจำนวนคำร้องขอผ่อนผันค่าการชำระค่าธรรมเนียมการศึกษา และคำร้องขอผ่อนผันชำระค่าธรรมเนียมการศึกษา (สำหรับผู้ขาดแคลนทุนทรัพย์)

ที่	ผลงานดำเนินงาน/รายการ	จำนวนคน													
		ต.ค.	พ.ย.	ธ.ค.	ม.ค.	ก.พ.	มี.ค.	รวม	เม.ย.	พ.ค.	มิ.ย.	ก.ค.	ส.ค.	ก.ย.	รวม
1	การรับคำร้องขอผ่อนผันฯ นักศึกษาภาคปกติ	0	0	0	148	0	0	148	0	42	0	83	0	0	273
2	การรับคำร้องขอผ่อนผันฯ นักศึกษาภาคพิเศษ	0	0	13	0	0	0	13	17	0	0	0	4	0	34
3	การแจ้งผลคำร้องขอผ่อนผันฯ นักศึกษาภาคปกติ	0	0	89	3	21	22	135	11	33	0	23	23	12	237
4	การแจ้งคำร้องขอผ่อนผันฯ นักศึกษาภาคพิเศษ	0	0	1	6	4	0	11	0	0	0	0	0	1	12
รวม(ครึ่ง)		0	0	103	157	25	22	307	28	75	0	106	27	13	556

จากข้อมูลตารางที่ 4 คำร้องขอผ่อนผันค่าการชำระค่าธรรมเนียมการศึกษา และคำร้องขอผ่อนผันชำระค่าธรรมเนียมการศึกษา (สำหรับผู้ขาดแคลนทุนทรัพย์) เปิดรับคำร้องตามปฏิทินการศึกษา โดยแยกตามประเภทนักศึกษา ภาคปกติและภาคพิเศษ

กลุ่มนักศึกษาผู้ยื่นคำร้องเป็นนักศึกษาที่ยังไม่พร้อมชำระค่าธรรมเนียมการศึกษา ตามระยะเวลาที่มหาวิทยาลัยกำหนด เนื่องจากขาดแคลนทุนทรัพย์ หรือ อื่นๆ ยื่นคำร้องเพื่อขอขยายเวลาการชำระค่าธรรมเนียมการศึกษาหลังกำหนดการชำระของมหาวิทยาลัย ในช่วงที่ 1 และช่วงที่ 2 (มีค่าธรรมเนียมการชำระหลังกำหนด 500 บาท) ทั้งนี้กำหนดให้นักศึกษาติดต่อชำระเงินค่าธรรมเนียมการศึกษาตามวันนัดหมายที่นักศึกษาระบุไว้ ณ วันยื่นส่งคำร้อง โดยจะต้องไม่เกินวันสุดท้ายของการเรียนการสอนตามปฏิทินการศึกษาของภาคเรียนที่ยื่นคำร้อง

แผนภูมิแสดงจำนวนนักศึกษาผู้ยื่นคำร้องขอผ่อนผัน การชำระค่าธรรมเนียมการศึกษา (สำหรับผู้ขาดแคลนทุน ทรัพย์) ประจำปีการศึกษา 2565-2566

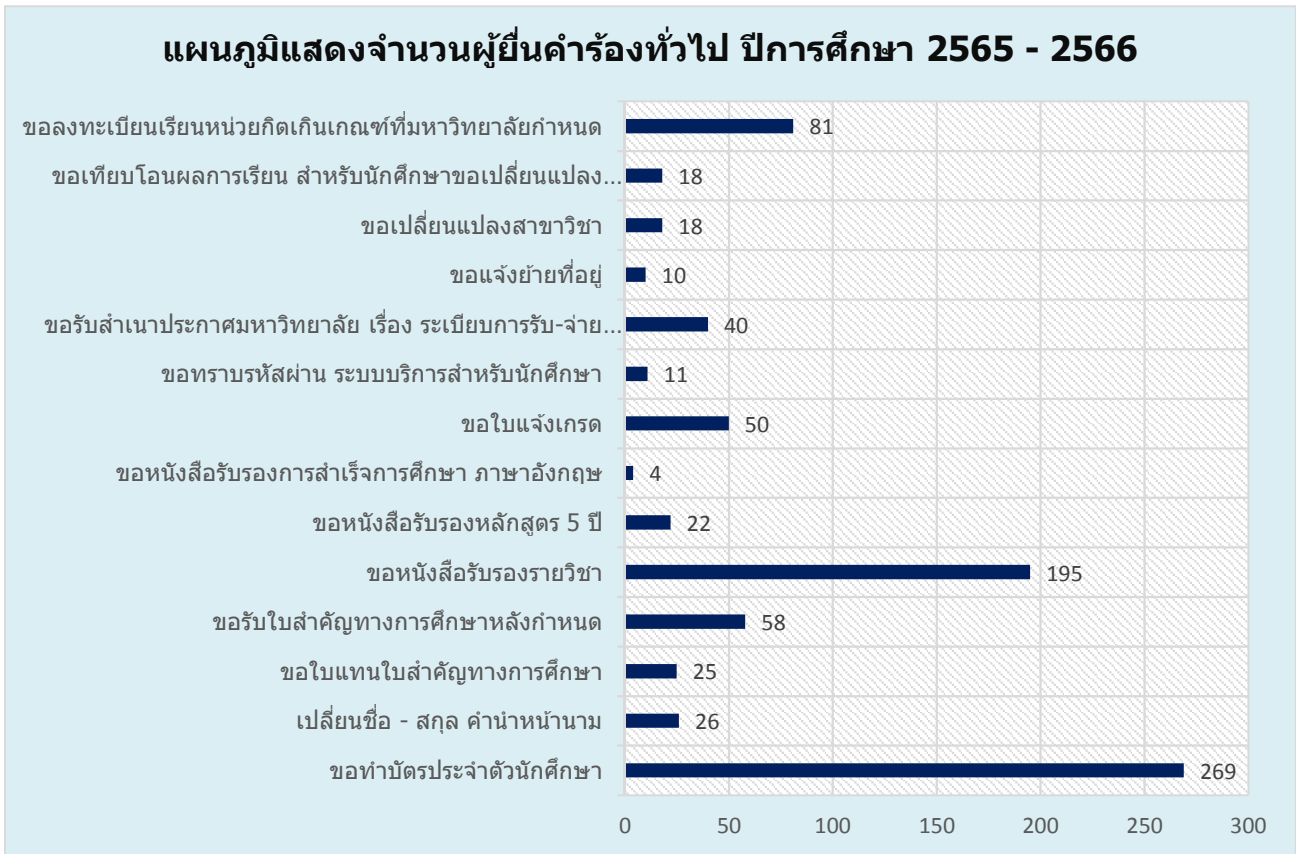


แผนภูมิที่ 4 แสดงจำนวนนักศึกษาผู้ยื่นคำร้องขอผ่อนผันค่าการชำระค่าธรรมเนียมการศึกษา และคำร้องขอผ่อนผันชำระค่าธรรมเนียมการศึกษา (สำหรับผู้ขาดแคลนทุนทรัพย์) ปีการศึกษา 2565 - 2566 จากข้อมูลตารางที่ 4

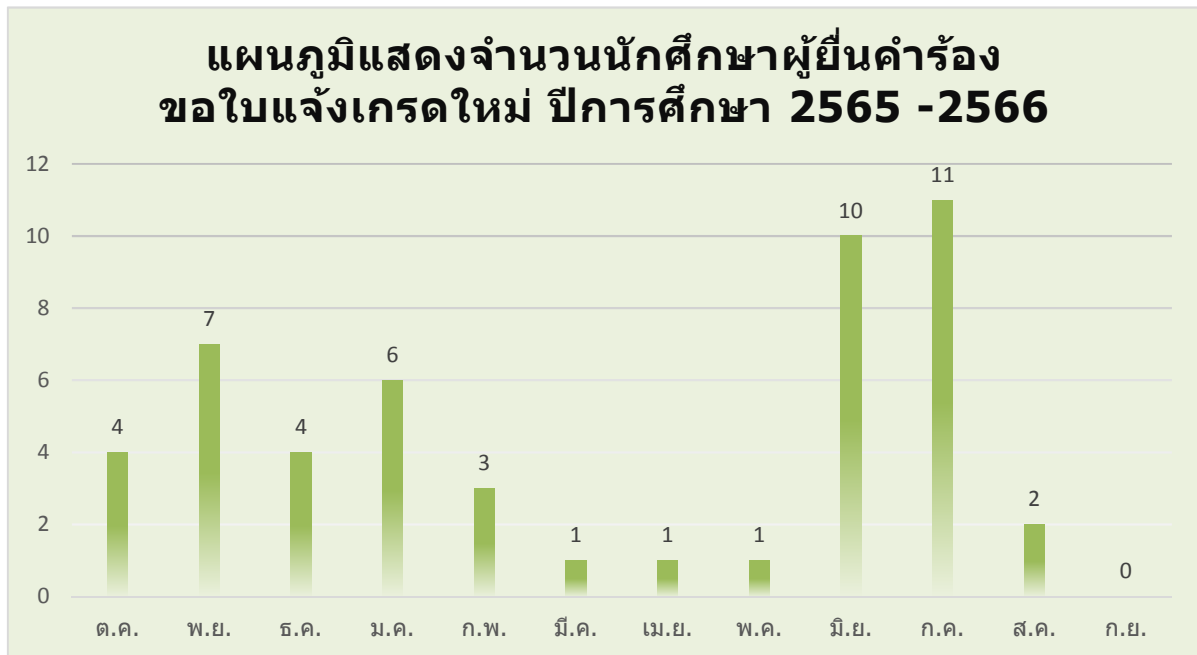
ตารางที่ 5 สรุปจำนวนการรับคำร้องทั่วไป

ที่	ผลงานดำเนินงาน/รายการ	จำนวนคน													
		ต.ค.	พ.ย.	ธ.ค.	ม.ค.	ก.พ.	มี.ค.	รวม	เม.ย.	พ.ค.	มิ.ย.	ก.ค.	ส.ค.	ก.ย.	รวม
1	ขอทำบัตรประจำตัวนักศึกษา	17	12	10	18	24	10	91	0	8	12	115	22	21	269
2	เปลี่ยนชื่อ - สกุล คำนำหน้านาม	2	1	3	1	2	3	12	0	1	8	2	3	0	26
3	ขอใบแทนใบสำคัญทางการศึกษา	1	0	1	2	2	3	9	0	7	4	0	4	1	25
4	ขอรับใบสำคัญทางการศึกษาหลังกำหนด	1	0	1	2	1	2	7	1	2	3	16	17	12	58
5	ขอหนังสือรับรองรายวิชา	2	2	29	4	6	6	49	8	95	35	5	3	0	195
6	ขอหนังสือรับรองหลักสูตร 5 ปี	4	0	1	2	0	1	8	0	5	6	0	1	2	22
7	ขอหนังสือรับรองการสำเร็จการศึกษา ภาษาอังกฤษ	0	0	0	0	0	0	0	0	0	1	0	1	2	4
8	ขอใบแจ้งเกรด	4	7	4	6	3	1	25	1	1	10	11	2	0	50
9	ขอทราบรหัสผ่าน ระบบบริการสำหรับนักศึกษา	1	1	0	0	2	3	7	0	0	1	1	2	0	11
10	ขอรับสำเนาประกาศมหาวิทยาลัย เรื่อง ระเบียบการรับ-จ่ายค่าธรรมเนียมการศึกษา พ.ศ. 2552	0	0	0	0	3	6	9	5	16	3	6	1	0	40
11	ขอแจ้งย้ายที่อยู่	0	3	1	1	1	0	6	2	0	1	1	0	0	10
12	ขอเปลี่ยนแปลงสาขาวิชา	0	0	0	0	0	0	0	18	0	0	0	0	0	18
13	ขอเทียบโอนผลการเรียน สำหรับนักศึกษาขอเปลี่ยนแปลงสาขาวิชา	0	0	0	0	0	0	0	0	18	0	0	0	0	18
14	ขอลงทะเบียนเรียนหน่วยกิตเกินเกณฑ์ที่มหาวิทยาลัยกำหนด	0	55	0	0	0	0	55	0	0	26	0	0	0	81
15	ขอประทับตรามหาวิทยาลัย	0	0	0	0	0	0	0	0	1	0	0	3	0	4
รวม(ครึ่ง)		32	81	50	36	44	35	278	35	153	110	157	56	38	831

จากข้อมูลตารางที่ 5 สรุปจำนวนการรับคำร้องทั่วไป เปิดให้ดำเนินการยื่นคำร้องเป็นประจำ ในทุกวันเปิดทำการตามเวลา
ราชการของกองบริการการศึกษา ยกเว้นยื่นคำร้องขอเปลี่ยนแปลงสาขาวิชา ,โอนผลการเรียน สำหรับนักศึกษาขอเปลี่ยนแปลงสาขา
วิชา และการขอลงทะเบียนเรียนหน่วยกิตเกินเกณฑ์ที่มหาวิทยาลัยกำหนด เนื่องจากจะมีกำหนดเปิดรับคำร้องตามกำหนดปฏิทินการ-
ศึกษา ทั้งนี้การรับคำร้องทั่วไปจะให้บริการรับคำร้อง และแจ้งผลคำร้องแก่นักศึกษา และผู้ติดต่ออื่นๆ ทั้งนี้ในปัจจุบันการขอรับสำเนา
ประกาศมหาวิทยาลัย เรื่อง ระเบียบการรับ-จ่ายค่าธรรมเนียมการศึกษา พ.ศ. 2552 เพื่อใช้แนบเบิกค่าเล่าเรียนบุตร ข้าราชการ และ
รัฐวิสาหกิจ จะมีจำนวนที่ลดลงอย่างต่อเนื่องตั้งแต่ปีการศึกษา 2565 เป็นต้นมา เนื่องจากทางกองบริการการศึกษาได้จัดทำไฟล์
ประกาศฯ ดังกล่าว เป็นเอกสารออนไลน์ สามารถดาวน์โหลดได้บนเว็บไซต์ของหน่วยงาน เพื่อความสะดวกแก่นักศึกษาและผู้ปกครอง



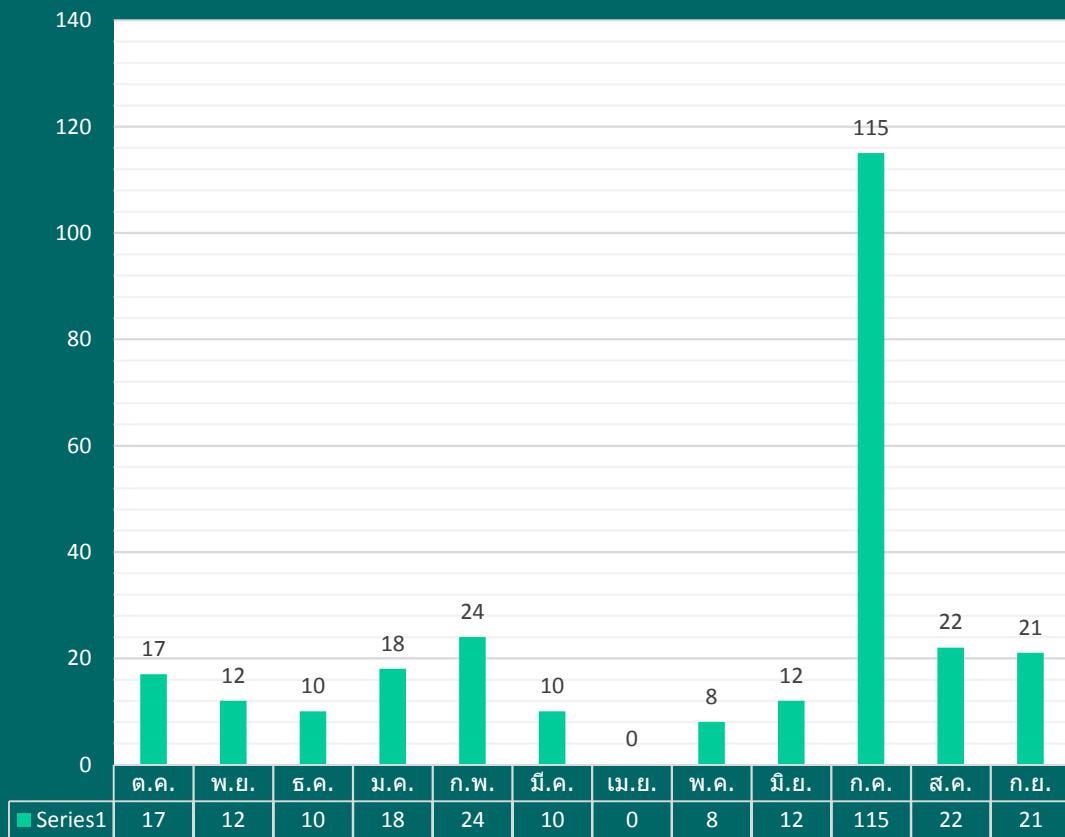
แผนภูมิที่ 5 แสดงจำนวนผู้ยื่นคำร้องทั่วไป ปีการศึกษา 2565- 2566 ระหว่างเดือนตุลาคม 2565 - กันยายน 2566 จากข้อมูลตารางที่ 5



แผนภูมิที่ 6 แสดงจำนวนนักศึกษาผู้ยื่นคำร้องขอใบแจ้งเกรดใหม่ ปีการศึกษา 2565 - 2566

ระหว่างเดือนตุลาคม 2565 - กันยายน 2566 จากข้อมูลตารางที่ 5

แผนภูมิแสดงจำนวนผู้ยื่นคำร้อง ขอทำบัตรประจำตัวนักศึกษาใหม่ ปีการศึกษา 2565 - 2566



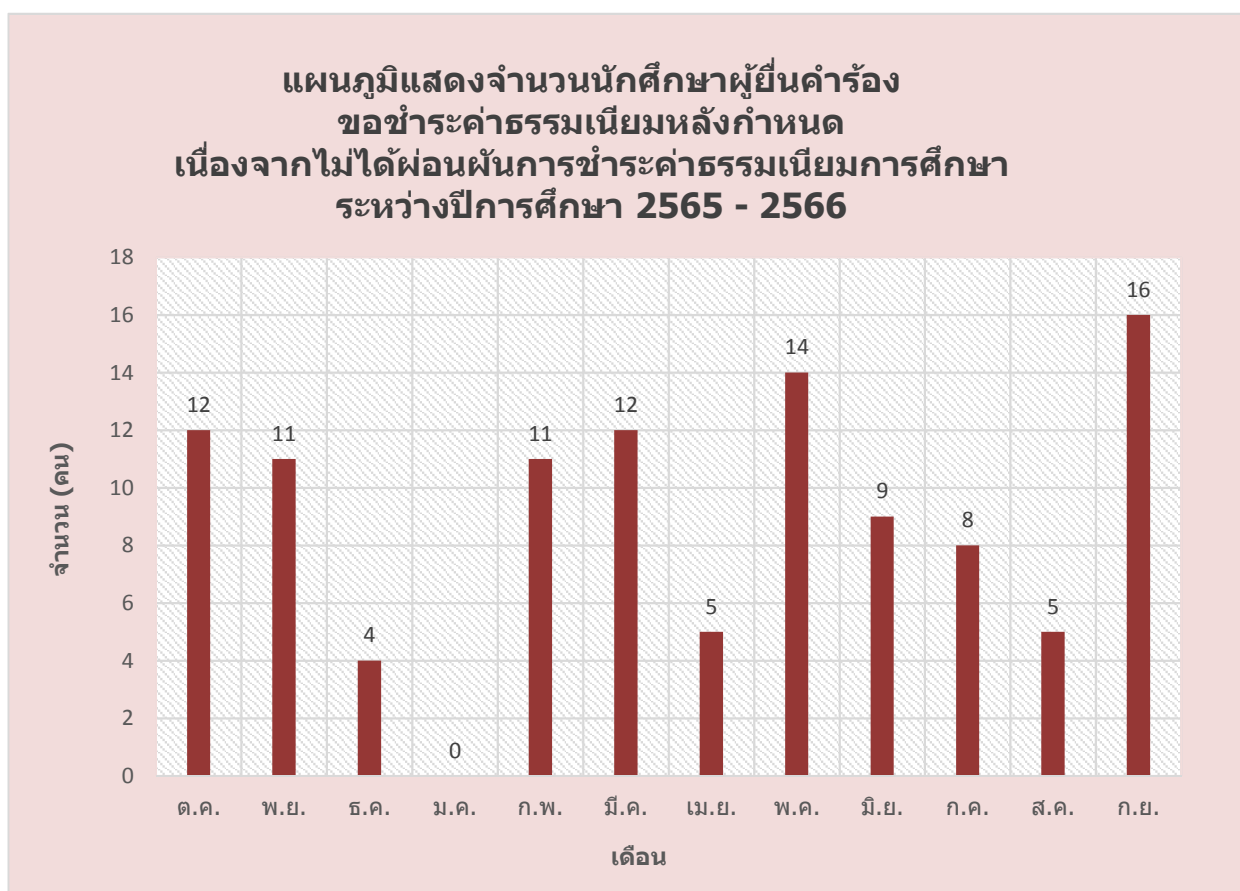
แผนภูมิที่ 7 แสดงจำนวนนักศึกษาผู้ยื่นคำร้องขอทำบัตรประจำตัวนักศึกษาใหม่ ปีการศึกษา 2565 - 2566

ระหว่างเดือนตุลาคม 2565- กันยายน 2566 จากข้อมูลตารางที่ 5

ตารางที่ 6 สรุปจำนวนการรับคำร้องขอชำระค่าธรรมเนียมการศึกษาหลังกำหนด เนื่องจากไม่ได้ยื่นคำร้องขอผ่อนผันการชำระค่าธรรมเนียมการศึกษา

ที่	ผลงานดำเนินงาน/รายการ	จำนวนคน													
		ต.ค.	พ.ย.	ธ.ค.	ม.ค.	ก.พ.	มี.ค.	รวม	เม.ย.	พ.ค.	มิ.ย.	ก.ค.	ส.ค.	ก.ย.	รวม
1	การรับคำร้องขอชำระค่าธรรมเนียมหลังกำหนดฯ	12	11	4	0	11	12	50	5	14	9	8	5	16	107
2	การแจ้งผลคำร้องขอชำระค่าธรรมเนียมหลังกำหนดฯ	12	11	4	0	11	12	50	5	14	9	8	5	16	107
รวม(ครึ่ง)		24	22	8	0	22	24	100	10	28	18	16	10	32	214

จากข้อมูลตารางที่ 6 สรุปจำนวนการรับคำร้องขอชำระค่าธรรมเนียมการศึกษาหลังกำหนด เนื่องจากไม่ได้ยื่นคำร้องขอผ่อนผันการชำระค่าธรรมเนียมการศึกษา ผู้ยื่นคำร้องขอเป็นกลุ่มนักศึกษาที่ไม่ได้ยื่นคำร้องขอผ่อนผันการชำระค่าธรรมเนียมการศึกษา ตามช่วงเวลาที่กำหนดในกิจกรรมตามปฏิทินการศึกษา โดยนักศึกษาจะต้องชี้แจงรายละเอียดต่อมหาวิทยาลัยด้วยตนเอง เพื่อขออนุญาตดำเนินการดังกล่าว ซึ่งทางกองบริการการศึกษาคงดำเนินการตามผลพิจารณาของมหาวิทยาลัย



แผนภูมิที่ 8 แสดงจำนวนนักศึกษาผู้ยื่นคำร้องขอชำระค่าธรรมเนียมการศึกษาหลังกำหนด เนื่องจากไม่ได้ขอผ่อนผันฯ ปีการศึกษา 2565 - 2566 ระหว่างเดือนตุลาคม 2565 - กันยายน 2566 จากข้อมูลตารางที่ 6