

สถิติการให้บริการและการดำเนินงานตามภาระงาน งานบริการ 1 ประจำปีงบประมาณ 2565

นางสาวณัฐนิช อิ่มทอง ตำแหน่งเจ้าหน้าที่บริหารงานทั่วไป

ผลงานดำเนินงานตามภาระงาน/รายการ	รอบที่ 1 ตั้งแต่วันที่ 1 ตุลาคม 2564 - 31 มีนาคม 2565							รอบที่ 2 ตั้งแต่วันที่ 1 เมษายน - 30 กันยายน 2565						
	ภาคเรียน 1/64	ภาคเรียนที่ 2/64					รวม	ภาคเรียนที่ 3/2564			ภาคเรียนที่ 1/65			รวม
	ต.ค.-64	พ.ย.-64	ธ.ค.-64	ม.ค.-65	ก.พ.-65	มี.ค.-65		เม.ย.-65	พ.ค.-65	มิ.ย.	ก.ค.-65	ส.ค.-65	ก.ย.-65	
1 งานประชาสัมพันธ์เพื่อการบริหาร													รวมทั้งหมด	1063
1.1 การจัดทำแผนและเตรียมข้อมูลข่าวสารสำหรับประชาสัมพันธ์งานบริการ	1	1	1	1	1	1	6	1	1	1	1	1	1	12
1.2 การผลิตสื่อเพื่อการประชาสัมพันธ์	43	25	8	10	3	28	117	3	26	16	70	10	6	248
1.3 การจัดทำคู่มือและแนวปฏิบัติ							0							0
1.4 การประชาสัมพันธ์ข้อมูลข่าวสาร	12	15	6	8	5	3	49	8	4	13	8	5	4	91
1.5 การจัดการข่าวสารผ่าน Facebook Page กองบริการการศึกษา มหาวิทยาลัยราชภัฏอุดรดิตต์	62	60	62	62	56	62	364	30	62	60	62	62	60	700
1.6 การประเมินผลการรับข้อมูลข่าวสาร	1	1	1	1	1	1	6	1	1	1	1	1	1	12
2 งานบริการแนะนำและให้คำปรึกษา													รวมทั้งหมด	9660
2.1 การให้คำแนะนำข้อมูลข่าวสารทั่วไป	250	240	250	250	220	250	1460	250	250	250	250	250	250	2960
2.2 การให้คำแนะนำเพื่อแก้ปัญหา	250	240	250	250	220	250	1460	250	250	250	250	250	250	2960
2.3 การให้คำแนะนำผ่าน Facebook Page กองบริการการศึกษา มหาวิทยาลัยราชภัฏอุดรดิตต์	500	300	300	300	280	230	1910	300	310	300	310	310	300	3740
2.4 การประเมินความพึงพอใจของผู้มาขอคำแนะนำ							0							0
3 งานจัดเตรียมข้อมูลสำหรับการบริการตามคำร้อง													รวมทั้งหมด	0
3.1 การจัดทำแนวปฏิบัติและเงื่อนไขการให้บริการจากงานที่เกี่ยวข้อง							0							0
3.2 การออกแบบและจัดทำแบบฟอร์มของคำร้อง							0							0
3.3 การจัดทำระบบและขั้นตอนการให้บริการ							0							0
4 งานบริการตามคำร้องขอ													รวมทั้งหมด	1166
4.1 - 4.4 คำร้องขอเปลี่ยนแปลงสาขาวิชา														
4.1 การรับคำร้องขอเปลี่ยนแปลงสาขาวิชา	0	0	0	0	0	0	0	12	0	0	0	0	0	12
4.2 การแจ้งผลคำร้องขอเปลี่ยนแปลงสาขาวิชา	0	0	0	0	0	0	0	11	0	0	0	0	0	11
รวม คำร้องขอเปลี่ยนแปลงสาขาวิชา	0	0	0	0	0	0	0	23	0	0	0	0	0	23
4.3 การรับคำร้องขอเทียบโอนผลการเรียน สำหรับนักศึกษาขอเปลี่ยนแปลงสาขาวิชา	0	0	0	0	0	0	0	8	0	0	0	0	0	8
4.4 การแจ้งผลคำร้องขอเทียบโอนผลการเรียน สำหรับนักศึกษาขอเปลี่ยนแปลงสาขาวิชา	0	0	0	0	0	0	0	7	0	0	0	0	0	7
รวม รับคำร้องขอเทียบโอนผลการเรียน สำหรับนักศึกษาขอเปลี่ยนแปลงสาขาวิชา	0	0	0	0	0	0	0	15	0	0	0	0	0	15
4.5 การรับคำร้องขอผ่อนผันการชำระค่าธรรมเนียมการศึกษา (สำหรับผู้ขาดแคลนทุนทรัพย์)														
- นักศึกษามหาภาค	46	0	0	126	0	0	172	0	0	15	0	123	0	310
- นักศึกษามหาพิเศษ	0	0	8	0	0	0	8	2	0	0	0	6	0	16
รวม การรับคำร้องขอผ่อนผันการชำระค่าธรรมเนียม	46	0	8	126	0	0	180	2	0	15	0	129	0	326

4.6 การแจ้งผลคำร้องขอผ่อนผันการชำระค่าธรรมเนียมการศึกษา (สำหรับผู้ขาดแคลนทุนทรัพย์)														
- นักศึกษาภาคปกติ	0	0	0	120	0	0	120	0	6	5	0	61	12	204
- นักศึกษาภาคพิเศษ	0	0	8	0	0	0	8	1	0	0	0	2	4	15
รวม การแจ้งผลคำร้องขอผ่อนผันการชำระค่าธรรมเนียม	0	0	8	120	0	0	128	1	6	5	0	63	16	219

4.7 การรับคำร้องทั่วไป	รวมทั้งหมด													1195
- ขอทำบัตรประจำตัวนักศึกษา (4.8)	25	17	22	23	3	2	92	0	5	8	16	27	6	154
- เปลี่ยนชื่อ - สกุล คำนำหน้านาม (4.10)	0	5	1	5	0	2	13	0	1	2	2	1	1	20
- ขอใบแทนใบสำคัญทางการศึกษา (4.18)	5	3	4	3	0	8	23	0	2	1	2	5	4	37
- ขอรับใบสำคัญทางการศึกษาหลังกำหนด (4.20)	6	4	3	2	0	1	16	9	3	1	1	2	2	34
- ขอหนังสือรับรองรายวิชา (4.22)	0	9	0	2	0	7	18	0	3	1	3	2	1	28
- ขอหนังสือรับรองหลักสูตร 5 ปี (4.24)	6	10	5	3	2	7	33	0	3	1	3	3	6	49
- ขอหนังสือรับรองการสำเร็จการศึกษา ภาษาอังกฤษ (4.26)	5	0	0	1	0	1	7	0	7	1	5	1	0	21
- ขอใบแจ้งเกรด (4.28)	0	0	0	11	10	14	35	0	1	5	4	4	2	51
- ขอทราบรหัสผ่าน ระบบบริการสำหรับนักศึกษา	0	0	0	1	1	0	2	1	0	1	0	4	6	14
- ขอรับสำเนาประกาศมหาวิทยาลัย เรื่อง ระเบียบการรับ-จ่ายค่าธรรมเนียมการศึกษา พ.ศ. 2552 (4.30)	71	22	72	255	29	20	469	16	21	39	106	39	9	699
- ขอแจ้งย้ายที่อยู่	1	2	0	0	2	2	7	1	0	0	3	0	0	11
- ขอเปลี่ยนแปลงสาขาวิชา (4.1)	0	0	0	0	0	0	0	12	0	0	0	0	0	12
- ขอเทียบโอนผลการเรียน สำหรับนักศึกษาขอเปลี่ยนแปลงสาขาวิชา (4.3)	0	0	0	0	0	0	0	8	0	0	0	0	0	8
- ขอลงทะเบียนเรียนหน่วยกิตเกินเกณฑ์ที่มหาวิทยาลัยกำหนด (4.16)	0	0	17	0	0	0	17	0	0	40	0	0	0	57
รวม การรับคำร้องทั่วไป	119	72	124	306	47	64	732	47	46	100	145	88	37	1195

4.8 - 4.9 การขอทำบัตรประจำตัวนักศึกษา														
4.8 การรับคำร้องขอทำบัตรประจำตัวนักศึกษา	25	17	22	23	3	2	92	0	5	8	16	27	6	154
4.9 การแจ้งผลคำร้องขอทำบัตรประจำตัวนักศึกษา	17	12	20	6	2	0	57	0	0	9	15	20	4	105
รวม การขอทำบัตรประจำตัวนักศึกษา	42	29	42	29	5	2	149	0	5	17	31	47	10	259

4.10 การรับคำร้องเปลี่ยนชื่อ - สกุล คำนำหน้านาม	0	5	1	5	0	2	13	0	1	2	2	1	1	20
---	---	---	---	---	---	---	----	---	---	---	---	---	---	----

4.11 การรับคำร้องขอยกเลิกวิชาเรียน														
- นักศึกษาภาคปกติ	0	19	12	0	0	40	71	0	0	1	0	0	0	72
- นักศึกษาภาคพิเศษ	2	0	0	0	2	0	4	0	0	0	0	0	0	4
รวม การรับคำร้องขอยกเลิกวิชาเรียน	2	19	12	0	2	40	75	0	0	1	0	0	0	76

4.12 การรับคำร้องขอเพิ่ม - ถอนรายวิชา														
- นักศึกษาภาคปกติ	0	0	18	0	0	0	18	0	0	0	11	0	0	29
- นักศึกษาภาคพิเศษ	0	1	0	0	0	0	1	0	0	0	0	0	0	1
รวม การรับคำร้องขอเพิ่ม - ถอนรายวิชา	0	1	18	0	0	0	19	0	0	0	11	0	0	30

4.13 การแจ้งผลคำร้องขอเพิ่ม - ถอนรายวิชา														
- นักศึกษาภาคปกติ	0	0	15	0	0	0	15	0	0	0	10	0	0	25
- นักศึกษาภาคพิเศษ	0	1	0	0	0	0	1	0	0	0	0	0	0	1
รวม การแจ้งผลคำร้องขอเพิ่ม - ถอนรายวิชา	0	1	15	0	0	0	16	0	0	0	10	0	0	26

4.14 การรับคำร้องขอลงทะเบียนเรียนร่วมกับนักศึกษาโครงการอื่นๆ														
- นักศึกษาภาคปกติ	0	1	0	0	0	0	1	0	0	0	8	0	0	9

- นักศึกษามหาวิทยาลัย	0	0	4	0	0	0	4	0	0	0	0	0	0	4
รวม การรับคำร้องขอลงทะเบียนเรียนร่วมกับนักศึกษาโครงการอื่นๆ	0	1	4	0	0	0	5	0	0	0	8	0	0	13

4.15 การแจ้งผลคำร้องขอลงทะเบียนเรียนร่วมกับนักศึกษาโครงการอื่นๆ														
- นักศึกษามหาวิทยาลัย	0	1	0	0	0	0	1	0	0	0	6	0	0	7
- นักศึกษามหาวิทยาลัย	0	0	4	0	0	0	4	0	0	0	0	0	0	4
รวม การแจ้งผลคำร้องขอลงทะเบียนเรียนร่วมกับนักศึกษาโครงการอื่นๆ	0	1	4	0	0	0	5	0	0	0	6	0	0	11

4.16 การรับคำร้องขอลงทะเบียนเรียนหน่วยกิตเกินเกณฑ์ที่มหาวิทยาลัยกำหนด														
- นักศึกษามหาวิทยาลัย	0	0	17	0	0	0	17	0	0	40	0	0	0	57
- นักศึกษามหาวิทยาลัย	0	0	0	0	0	0	0	0	0	0	0	0	0	0
รวม การรับคำร้องขอลงทะเบียนเรียนหน่วยกิตเกินเกณฑ์ที่มหาวิทยาลัยกำหนด	0	0	17	0	0	0	17	0	0	40	0	0	0	57

4.17 การแจ้งผลคำร้องขอลงทะเบียนเรียนหน่วยกิตเกินเกณฑ์ที่มหาวิทยาลัยกำหนด														
- นักศึกษามหาวิทยาลัย	0	0	17	0	0	0	17	0	0	40	0	0	0	57
- นักศึกษามหาวิทยาลัย	0	0	0	0	0	0	0	0	0	0	0	0	0	0
รวม การแจ้งผลคำร้องขอลงทะเบียนเรียนหน่วยกิตเกินเกณฑ์ที่มหาวิทยาลัยกำหนด	0	0	17	0	0	0	17	0	0	40	0	0	0	57

4.18 - 4.19 การขอใบแทนใบสำคัญทางการศึกษา														
4.18 การรับคำร้องขอใบแทนใบสำคัญทางการศึกษา	5	3	4	3	0	8	23	0	2	1	2	5	4	37
4.19 การแจ้งผลคำร้องขอใบแทนใบสำคัญทางการศึกษา	2	3	3	4	0	8	20	0	2	1	1	5	4	33
รวม การขอใบแทนใบสำคัญทางการศึกษา	7	6	7	7	0	16	43	0	4	2	3	10	8	70

4.20 - 4.21 การขอรับใบสำคัญทางการศึกษาหลังกำหนด														
4.20 การรับคำร้องขอรับใบสำคัญทางการศึกษาหลังกำหนด	6	4	3	2	0	1	16	9	3	1	1	2	2	34
4.21 การแจ้งผลคำร้องขอรับใบสำคัญทางการศึกษาหลังกำหนด	6	4	3	2	0	1	16	9	3	1	1	2	2	34
รวม การขอรับใบสำคัญทางการศึกษาหลังกำหนด	12	8	6	4	0	2	32	18	6	2	2	4	4	68

รวมผลการดำเนินงานทั้งหมด														13771
--------------------------	--	--	--	--	--	--	--	--	--	--	--	--	--	-------

รายการเพิ่มเติมนอกเหนือภาระงาน														
4.22 การรับคำร้องขอหนังสือรับรองรายวิชา	0	9	0	2	0	7	18	0	3	1	3	2	1	28
4.23 การแจ้งผลคำร้องขอหนังสือรับรองรายวิชา	0	9	0	2	0	8	19	0	2	1	2	3	1	28
รวม ขอหนังสือรับรองรายวิชา	0	18	0	4	0	15	37	0	5	2	5	5	2	56

4.24 การรับคำร้องขอหนังสือรับรองหลักสูตร 5 ปี	6	10	5	3	2	7	33	0	3	1	3	3	6	49
4.25 การแจ้งผลคำร้องขอหนังสือรับรองหลักสูตร 5 ปี	6	10	5	3	0	8	32	0	2	1	2	4	3	44
รวม ขอหนังสือรับรองหลักสูตร 5 ปี	12	20	10	6	2	15	65	0	5	2	5	7	9	93

4.26 การรับคำร้องขอหนังสือรับรองการสำเร็จการศึกษา ฉบับภาษาอังกฤษ	5	0	0	1	0	1	7	0	7	1	5	1	0	21
4.27 การแจ้งผลคำร้องขอหนังสือรับรองการสำเร็จการศึกษา ฉบับภาษาอังกฤษ	5	0	0	1	0	1	7	0	3	4	5	1	0	20
รวม ขอหนังสือรับรองการสำเร็จการศึกษา ฉบับภาษาอังกฤษ	10	0	0	2	0	2	14	0	10	5	10	2	0	41
4.28 การรับคำร้องขอใบแจ้งเกรด	0	0	0	11	10	14	35	0	1	5	4	4	2	51
4.29 การแจ้งผลคำร้องขอใบแจ้งเกรด	0	0	0	7	10	5	22	0	1	5	0	3	0	31
รวม ขอใบแจ้งเกรด	0	0	0	18	20	19	57	0	2	10	4	7	2	82
4.30 การขอรับสำเนาประกาศนียบัตรมหาวิทยาลัย เรื่อง ระเบียบการรับ-จ่ายค่าธรรมเนียมการศึกษา พ.ศ. 2552	71	22	72	255	29	20	469	16	21	39	106	39	9	699
4.31 การรับคำร้องขอชำระค่าธรรมเนียมการศึกษาหลังกำหนด เนื่องจากไม่ได้ยื่นคำร้องขอผ่อนฯ	42	3	1	3	16	25	90	47	10	17	7	20	11	202
4.32 การแจ้งผลคำร้องขอชำระค่าธรรมเนียมการศึกษาหลังกำหนด เนื่องจากไม่ได้ยื่นคำร้องขอผ่อนฯ	42	3	1	3	16	25	90	47	10	17	7	20	11	202
รวม ขอผ่อนผันการชำระค่าธรรมเนียมการศึกษาหลังกำหนดฯ	84	6	2	6	32	50	180	94	20	34	14	40	22	404
รวมผลการดำเนินงานกิจกรรมเพิ่มเติม														1375

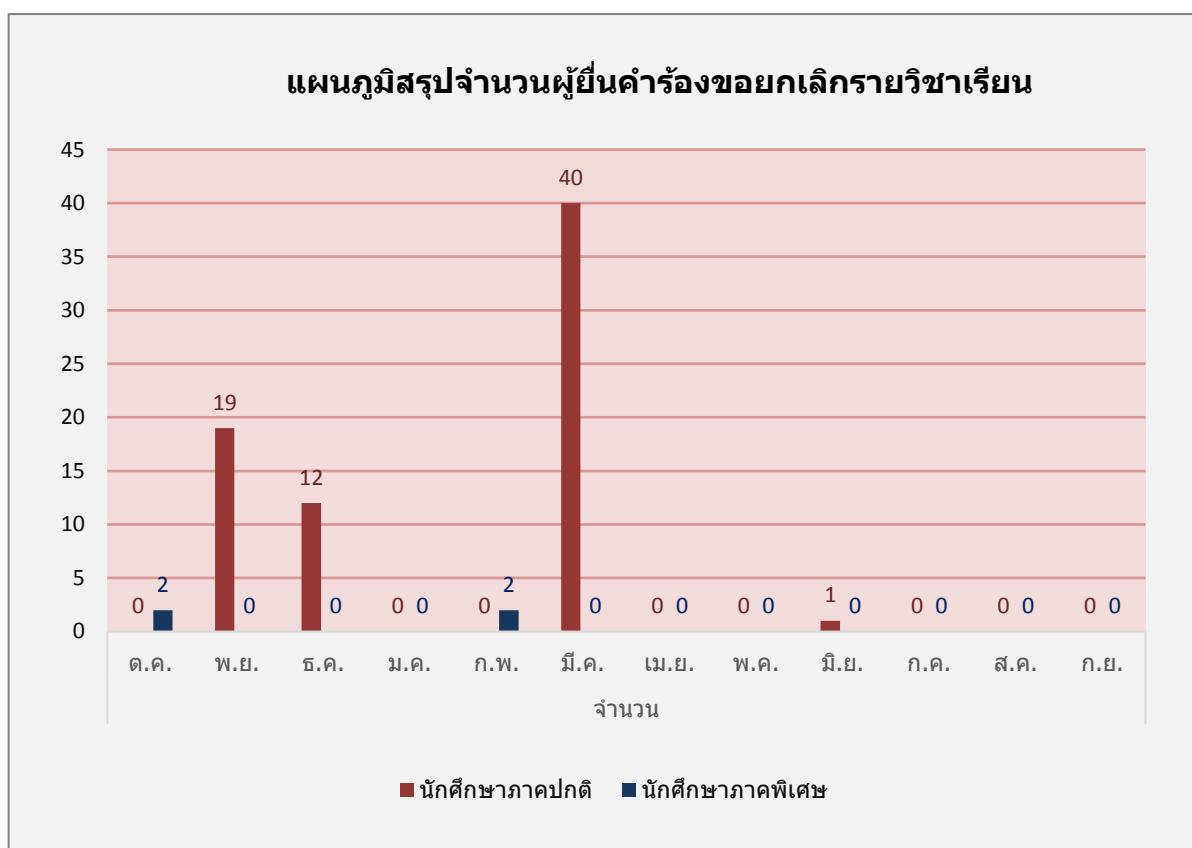
รายงานผลการดำเนินงานของกลุ่มงานบริการการศึกษา

1. งานบริการนักศึกษา

การปฏิบัติงานบริการนักศึกษา ระหว่างตุลาคม 2564 - กันยายน 2565 สรุปได้ดังตารางที่ 1 - ตารางที่ 6

ตารางที่ 1 สรุปจำนวนการรับคำร้องและการแจ้งผลคำร้องขอยกเลิกรายวิชาเรียน

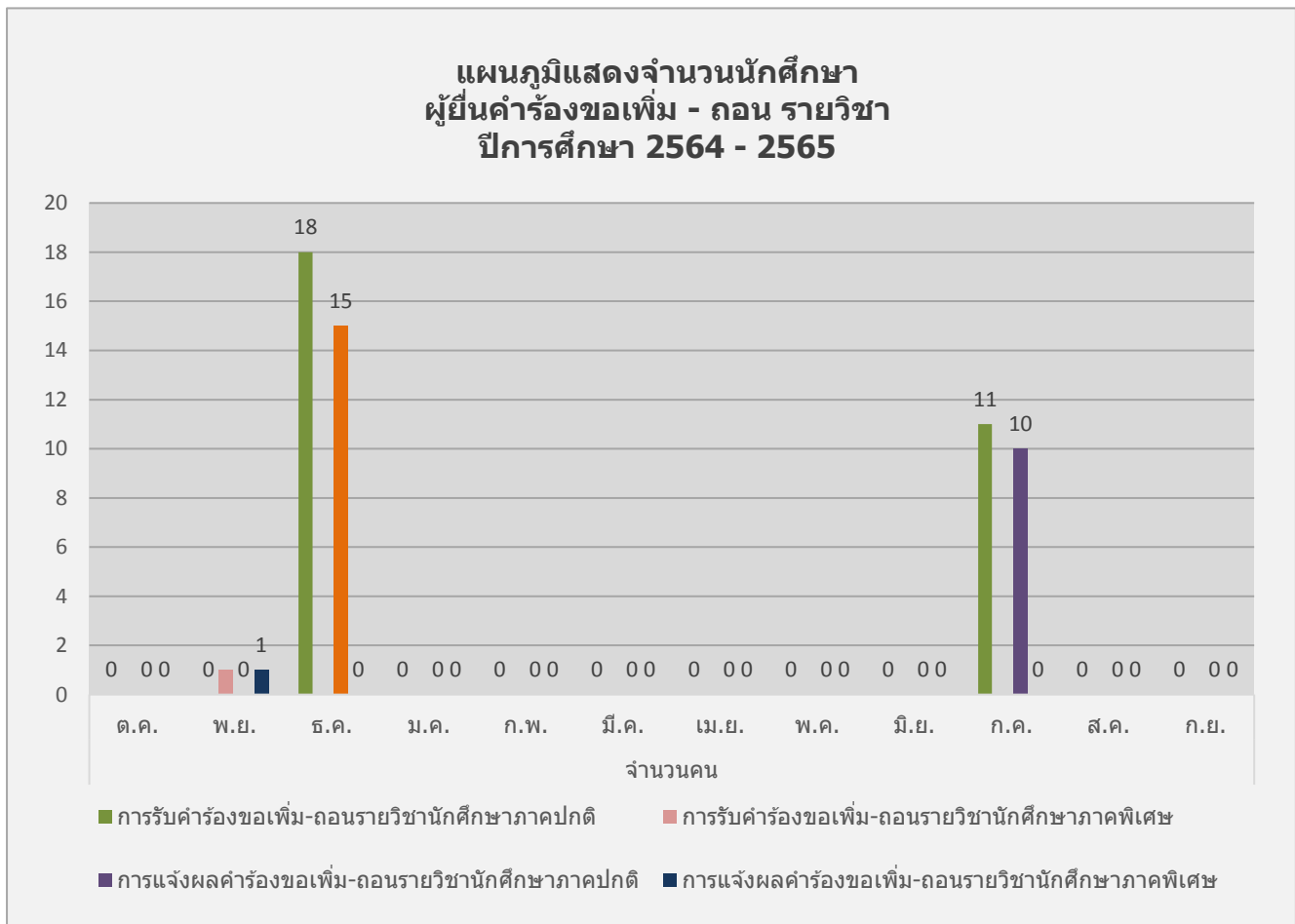
ที่	ผลงานดำเนินงาน/รายการ	จำนวน													
		ต.ค.	พ.ย.	ธ.ค.	ม.ค.	ก.พ.	มี.ค.	รวม	เม.ย.	พ.ค.	มิ.ย.	ก.ค.	ส.ค.	ก.ย.	รวม
1	นักศึกษาภาคปกติ	0	19	12	0	0	40	71	0	0	1	0	0	0	72
2	นักศึกษาภาคพิเศษ	2	0	0	0	2	0	4	0	0	0	0	0	0	4
รวม(คน)		2	19	12	0	2	40	75	0	0	1	0	0	0	76



แผนภูมิที่ 1 แสดงจำนวนผู้ยื่นคำร้องขอยกเลิกรายวิชาเรียน ระหว่างเดือนตุลาคม 2564 - กันยายน 2565 จากข้อมูลตารางที่ 1

ตารางที่ 2 สรุปจำนวนการรับคำร้องและการแจ้งผลคำร้องขอเพิ่ม-ถอนรายวิชาเรียน

ที่	ผลงานดำเนินงาน/รายการ	จำนวนคน													
		ต.ค.	พ.ย.	ธ.ค.	ม.ค.	ก.พ.	มี.ค.	รวม	เม.ย.	พ.ค.	มิ.ย.	ก.ค.	ส.ค.	ก.ย.	รวม
1	การรับคำร้องขอเพิ่ม-ถอนรายวิชานักศึกษาภาคปกติ	0	0	18	0	0	0	18	0	0	0	11	0	0	29
2	การรับคำร้องขอเพิ่ม-ถอนรายวิชานักศึกษาภาคพิเศษ	0	1	0	0	0	0	1	0	0	0	0	0	0	1
3	การแจ้งผลคำร้องขอเพิ่ม-ถอนรายวิชานักศึกษาภาคปกติ	0	0	15	0	0	0	15	0	0	0	10	0	0	25
4	การแจ้งผลคำร้องขอเพิ่ม-ถอนรายวิชานักศึกษาภาคพิเศษ	0	1	0	0	0	0	1	0	0	0	0	0	0	1
รวม(ครั้ง)		0	2	33	0	0	0	35	0	0	0	21	0	0	56



แผนภูมิที่ 2 แสดงจำนวนนักศึกษาผู้ยื่นคำร้องขอเพิ่ม-ถอนรายวิชา ปีการศึกษา 2564 - 2565

ระหว่างเดือนตุลาคม 2564 - กันยายน 2565 จากข้อมูลตารางที่ 2

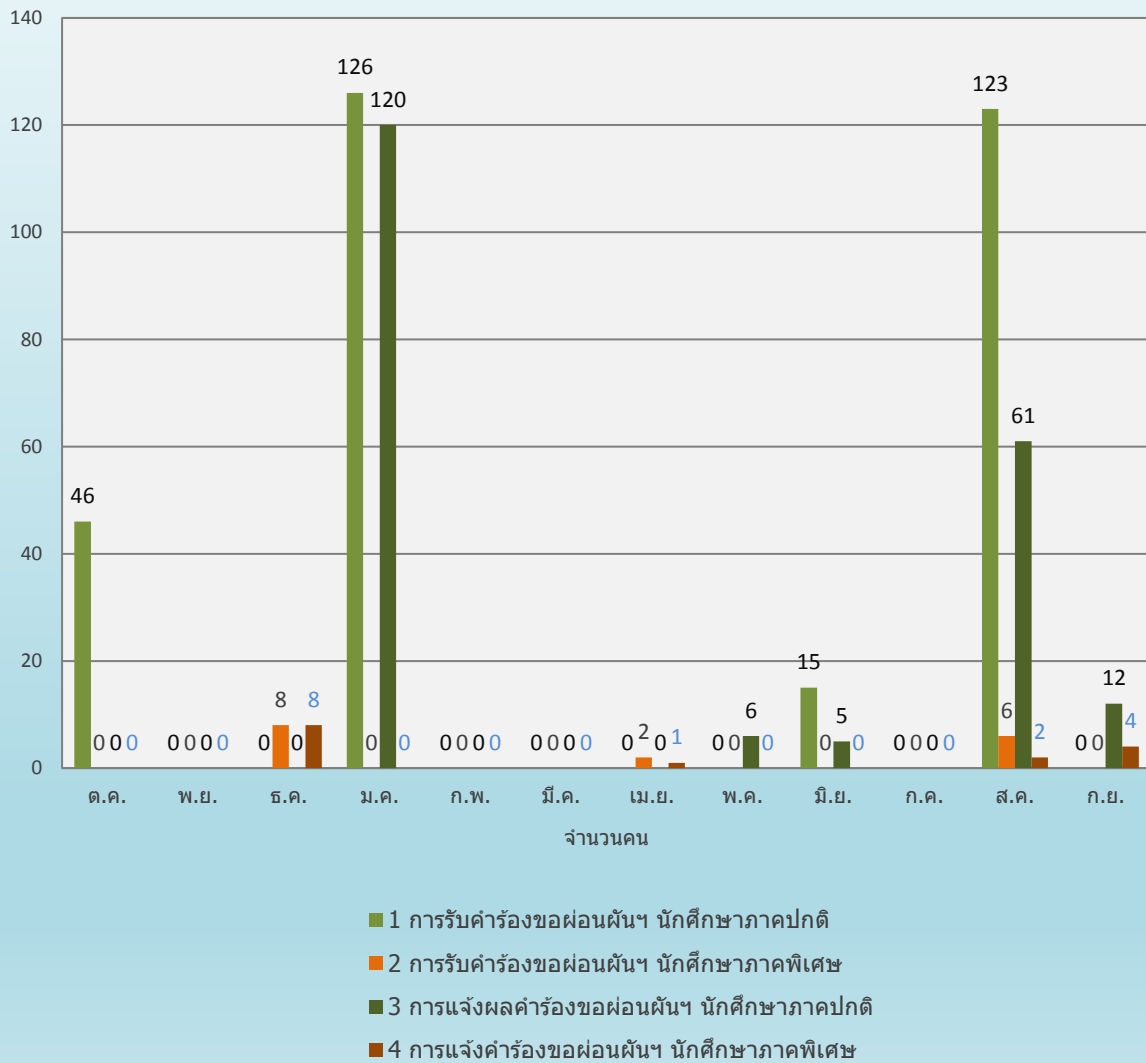
ตารางที่ 3 สรุปจำนวนคำร้องและการแจ้งผลคำร้องของลงทะเบียนเรียนหน่วยกิตเกินเกณฑ์ที่มหาวิทยาลัยกำหนด

ที่	ผลงานดำเนินงาน/รายการ	จำนวนคน													
		ต.ค.	พ.ย.	ธ.ค.	ม.ค.	ก.พ.	มี.ค.	รวม	เม.ย.	พ.ค.	มิ.ย.	ก.ค.	ส.ค.	ก.ย.	รวม
1	การรับคำร้องของลงทะเบียนเรียนหน่วยกิตเกินเกณฑ์ที่มหาวิทยาลัยกำหนด	0	0	17	0	0	0	17	0	0	40	0	0	0	57
2	นักศึกษามาฟังผลคำร้องของลงทะเบียนเรียนหน่วยกิตเกินเกณฑ์ที่มหาวิทยาลัยกำหนด	0	0	17	0	0	0	17	0	0	40	0	0	0	57
รวม(ครั้ง)		0	0	34	0	0	0	34	0	0	80	0	0	0	114

ตารางที่ 4 สรุปจำนวนคำร้องขอผ่อนผันค่าการชำระค่าธรรมเนียมการศึกษา และคำร้องขอผ่อนผันชำระค่าธรรมเนียมการศึกษา (สำหรับผู้ขาดแคลนทุนทรัพย์)

ที่	ผลงานดำเนินงาน/รายการ	จำนวนคน													
		ต.ค.	พ.ย.	ธ.ค.	ม.ค.	ก.พ.	มี.ค.	รวม	เม.ย.	พ.ค.	มิ.ย.	ก.ค.	ส.ค.	ก.ย.	รวม
1	การรับคำร้องขอผ่อนผันฯ นักศึกษาภาคปกติ	46	0	0	126	0	0	172	0	0	15	0	123	0	310
2	การรับคำร้องขอผ่อนผันฯ นักศึกษาภาคพิเศษ	0	0	8	0	0	0	8	2	0	0	0	6	0	16
3	การแจ้งผลคำร้องขอผ่อนผันฯ นักศึกษาภาคปกติ	0	0	0	120	0	0	120	0	6	5	0	61	12	204
4	การแจ้งคำร้องขอผ่อนผันฯ นักศึกษาภาคพิเศษ	0	0	8	0	0	0	8	1	0	0	0	2	4	15
รวม(ครั้ง)		46	0	16	246	0	0	308	3	6	20	0	192	16	545

**แผนภูมิแสดงจำนวนนักศึกษาผู้ยื่นคำร้องขอผ่อนผัน
การชำระค่าธรรมเนียมการศึกษา (สำหรับผู้ขาดแคลนทุน
ทรัพย์) ประจำปีการศึกษา 2564 - 2565**



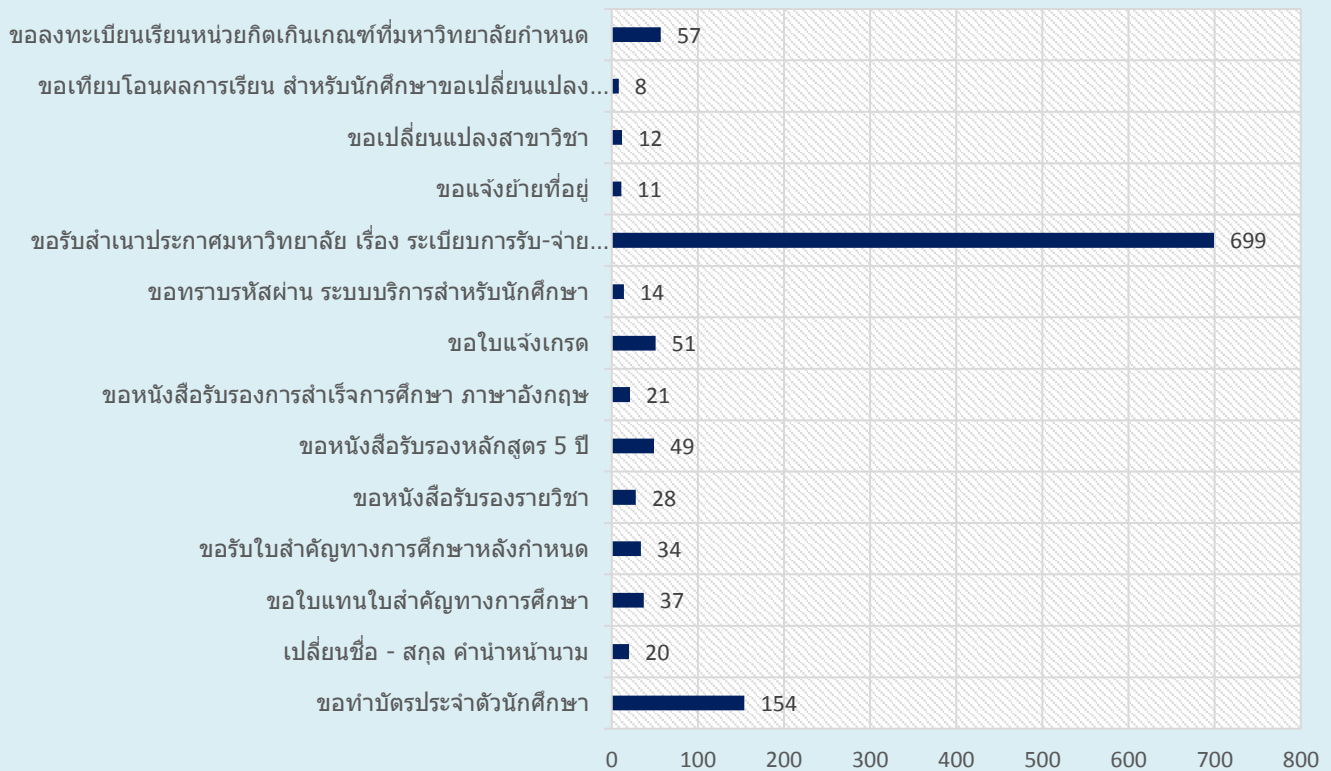
แผนภูมิที่ 3 แสดงจำนวนนักศึกษาผู้ยื่นคำร้องขอผ่อนผันค่าการชำระค่าธรรมเนียมการศึกษา และคำร้องขอผ่อนผันชำระค่าธรรมเนียมการศึกษา

(สำหรับผู้ขาดแคลนทุนทรัพย์) ปีการศึกษา 2564 - 2565 จากข้อมูลตารางที่ 4

ตารางที่ 5 สรุปจำนวนการรับคำร้องทั่วไป

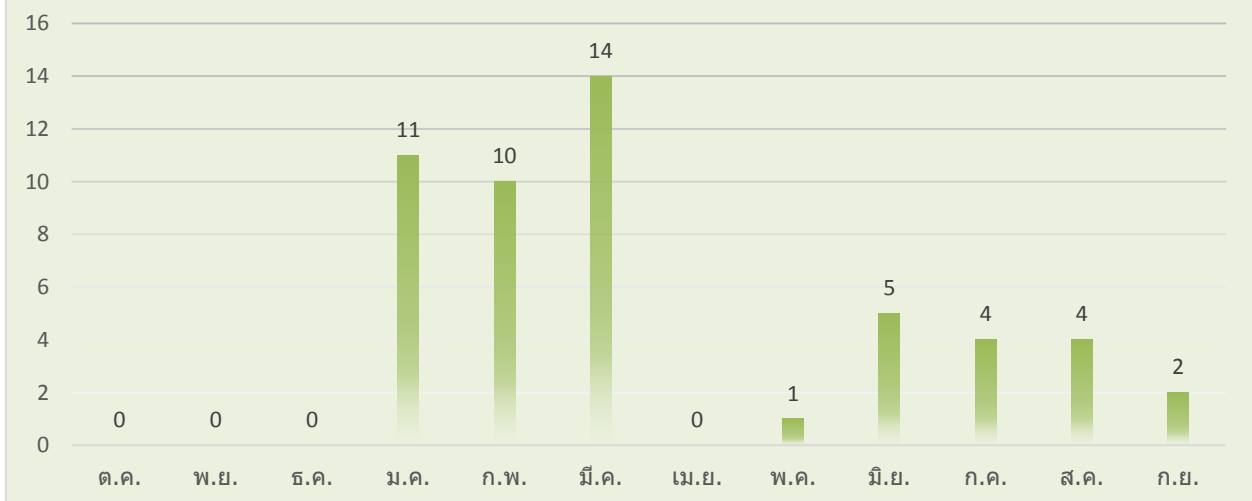
ที่	ผลงานดำเนินงาน/รายการ	จำนวนคน													
		ต.ค.	พ.ย.	ธ.ค.	ม.ค.	ก.พ.	มี.ค.	รวม	เม.ย.	พ.ค.	มิ.ย.	ก.ค.	ส.ค.	ก.ย.	รวม
1	ขอทำบัตรประจำตัวนักศึกษา	25	17	22	23	3	2	92	0	5	8	16	27	6	154
2	เปลี่ยนชื่อ - สกุล คำนำหน้านาม	0	5	1	5	0	2	13	0	1	2	2	1	1	20
3	ขอใบแทนใบสำคัญทางการศึกษา	5	3	4	3	0	8	23	0	2	1	2	5	4	37
4	ขอรับใบสำคัญทางการศึกษาหลังกำหนด	6	4	3	2	0	1	16	9	3	1	1	2	2	34
5	ขอหนังสือรับรองรายวิชา	0	9	0	2	0	7	18	0	3	1	3	2	1	28
6	ขอหนังสือรับรองหลักสูตร 5 ปี	6	10	5	3	2	7	33	0	3	1	3	3	6	49
7	ขอหนังสือรับรองการสำเร็จการศึกษา ภาษาอังกฤษ	5	0	0	1	0	1	7	0	7	1	5	1	0	21
8	ขอใบแจ้งเกรด	0	0	0	11	10	14	35	0	1	5	4	4	2	51
9	ขอทราบรหัสผ่าน ระบบบริการสำหรับนักศึกษา	0	0	0	1	1	0	2	1	0	1	0	4	6	14
10	ขอรับสำเนาประกาศมหาวิทยาลัย เรื่อง ระเบียบการรับ-จ่ายค่าธรรมเนียมการศึกษา พ.ศ. 2552	71	22	72	255	29	20	469	16	21	39	106	39	9	699
11	ขอแจ้งย้ายที่อยู่	1	2	0	0	2	2	7	1	0	0	3	0	0	11
12	ขอเปลี่ยนแปลงสาขาวิชา	0	0	0	0	0	0	0	12	0	0	0	0	0	12
13	ขอเทียบโอนผลการเรียน สำหรับนักศึกษาขอเปลี่ยนแปลงสาขาวิชา	0	0	0	0	0	0	0	8	0	0	0	0	0	8
14	ขอลงทะเบียนเรียนหน่วยกิตเกินเกณฑ์ที่มหาวิทยาลัยกำหนด	0	0	17	0	0	0	17	0	0	40	0	0	0	57
รวม(ครั้ง)		119	72	124	306	47	64	732	47	46	100	145	88	37	1195

แผนภูมิแสดงจำนวนผู้ยื่นคำร้องทั่วไป ปีการศึกษา 2564 - 2565



แผนภูมิที่ 4 แสดงจำนวนผู้ยื่นคำร้องทั่วไป ปีการศึกษา 2564 - 2565 ระหว่างเดือนตุลาคม 2564 - มีนาคม 2565 จากข้อมูลตารางที่ 5

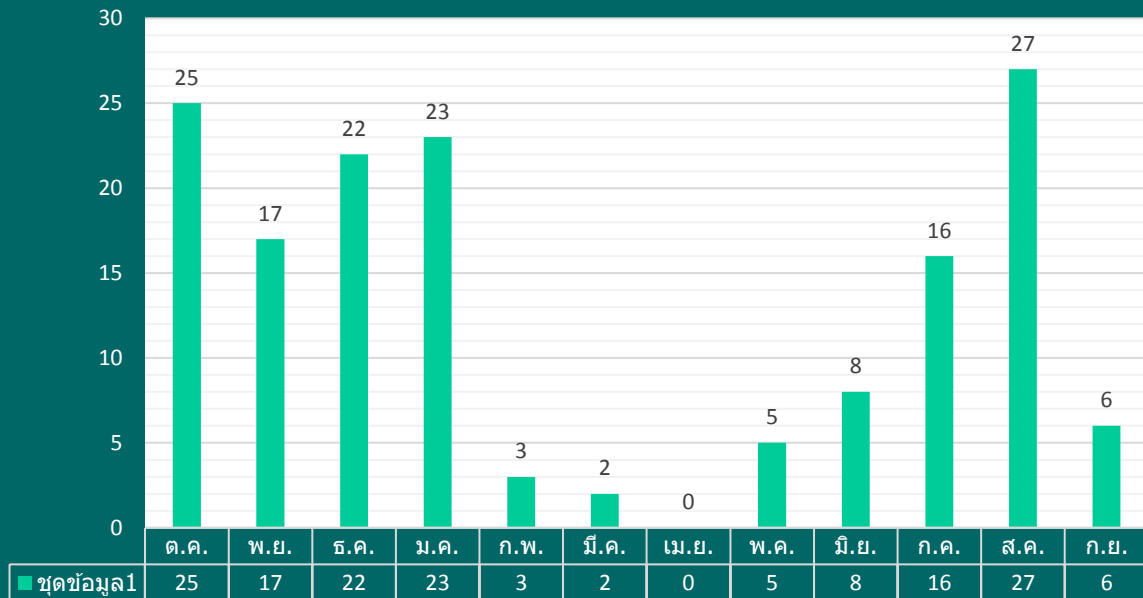
แผนภูมิแสดงจำนวนนักศึกษาผู้ยื่นคำร้องขอใบแจ้งเกรดใหม่ ปีการศึกษา 2564 - 2565



แผนภูมิที่ 5 แสดงจำนวนนักศึกษาผู้ยื่นคำร้องขอใบแจ้งเกรดใหม่ ปีการศึกษา 2564 - 2565

ระหว่างเดือนตุลาคม 2564 - กันยายน 2565 จากข้อมูลตารางที่ 5

แผนภูมิแสดงจำนวนผู้ยื่นคำร้อง ขอทำบัตรประจำตัวนักศึกษาใหม่ ปีการศึกษา 2564 - 2565

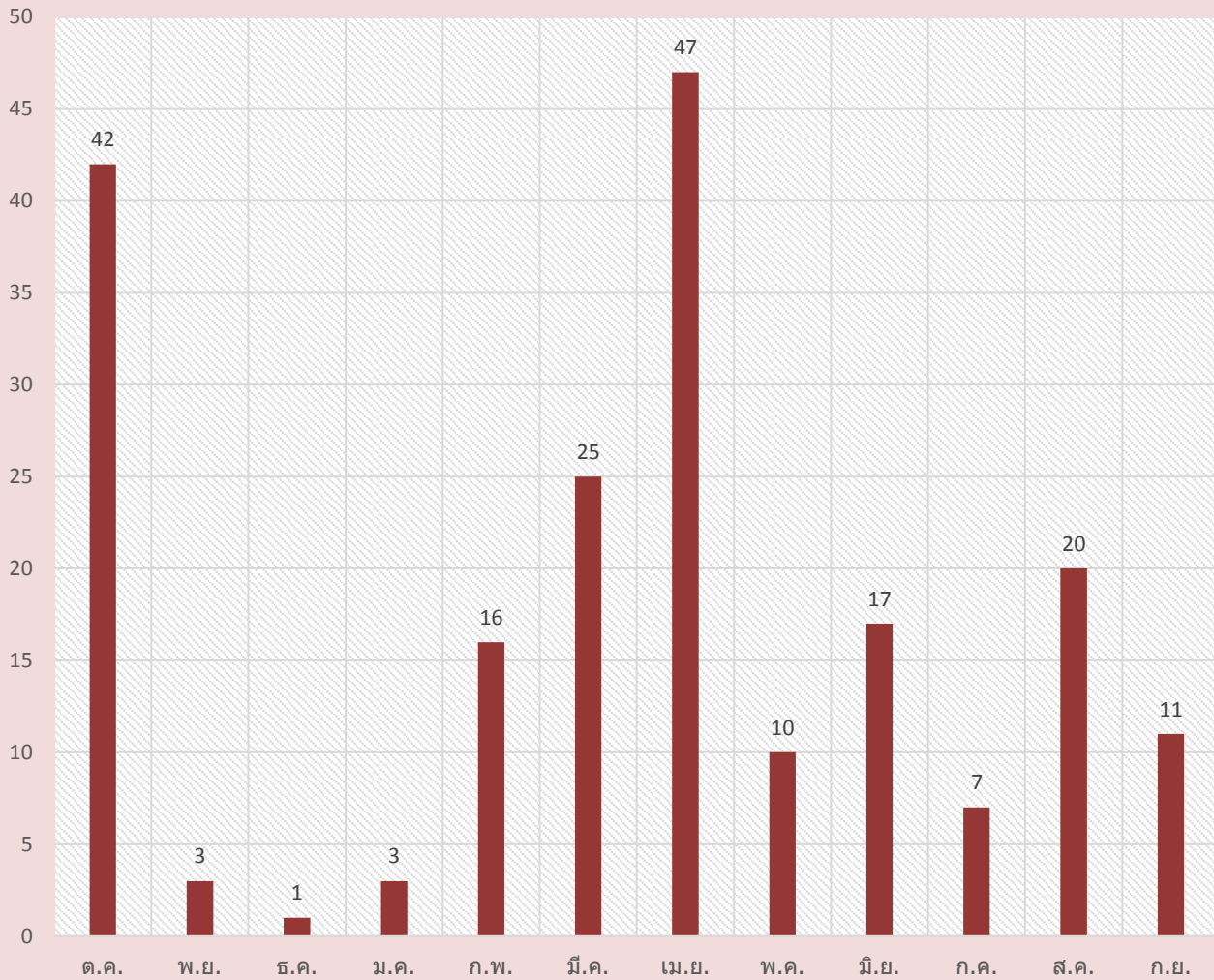


แผนภูมิที่ 6 แสดงจำนวนนักศึกษาผู้ยื่นคำร้องขอทำบัตรประจำตัวนักศึกษาใหม่ ปีการศึกษา 2564 - 2565
ระหว่างเดือนตุลาคม 2564 - กันยายน 2565 จากข้อมูลตารางที่ 5

ตารางที่ 6 สรุปจำนวนการรับคำร้องขอชำระค่าธรรมเนียมการศึกษาหลังกำหนด เนื่องจากไม่ได้ยื่นคำร้องขอผ่อนผันการชำระค่าธรรมเนียมการศึกษา

ที่	ผลงานดำเนินงาน/รายการ	จำนวนคน													
		ต.ค.	พ.ย.	ธ.ค.	ม.ค.	ก.พ.	มี.ค.	รวม	เม.ย.	พ.ค.	มิ.ย.	ก.ค.	ส.ค.	ก.ย.	รวม
1	การรับคำร้องขอชำระค่าธรรมเนียมหลังกำหนดฯ	42	3	1	3	16	25	90	47	10	17	7	20	11	202
2	การแจ้งผลคำร้องขอชำระค่าธรรมเนียมหลังกำหนดฯ	42	3	1	3	16	25	90	47	10	17	7	20	11	202
รวม(ครั้ง)		84	6	2	6	32	50	180	94	20	34	14	40	22	404

**แผนภูมิแสดงจำนวนนักศึกษาผู้ยื่นคำร้อง
ขอชำระค่าธรรมเนียมหลังกำหนด
เนื่องจากไม่ได้ผ่อนผันการชำระค่าธรรมเนียมการศึกษา
ปีการศึกษา 2564 - 2565**



แผนภูมิที่ 7 แสดงจำนวนนักศึกษาผู้ยื่นคำร้องขอชำระค่าธรรมเนียมการศึกษาหลังกำหนด เนื่องจากไม่ได้ขอผ่อนผันฯ
ปีการศึกษา 2564 - 2565 ระหว่างเดือนตุลาคม 2564 - กันยายน 2565 จากข้อมูลตารางที่ 6